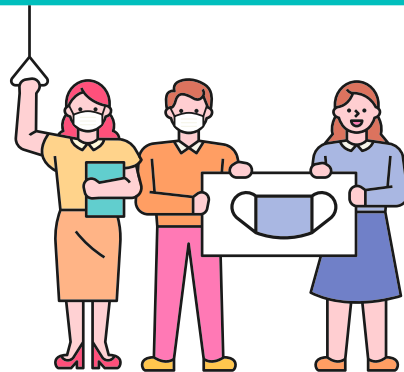


실내 마스크 착용 의무 상황별 총 정리!



대중교통



대중교통수단의 실내

(지하철, 기차, 버스, 택시, 항공기, 도선, 여객선, 전세버스, 통근버스 등)



대중교통시설 내·외부

(승하차장, 지하철역, 기차역, 공항 등)

교육시설



통학차량 안

(유치원, 학교, 학원 등)



유치원, 학교, 학원 등의 실내

의료기관



보건의료 서비스(진료, 검사, 치료, 수납 등)

제공 장소, 다인 병실



연구동, 사무동, 기숙사 등 보건의료 서비스

(진료, 검사, 치료, 수납 등)와 무관한 건물 또는 층, 1인 병실

감염취약시설 중

입소형/비입소형 시설



감염취약시설 중 입소형 시설

(요양병원·장기요양기관, 정신건강증진시설, 장애인복지시설)



감염취약시설 중 비입소형 시설

(지역사회 재활센터 등)

감염취약시설 중

입소형 시설 내



복도, 휴게실 등 공용 공간



다인 침실, 병실 등 사적인 공간

마트, 쇼핑몰



마트, 쇼핑몰에 있는 약국



마트, 쇼핑몰 내 이동통로 등 약국 외 공간

*과태료 부과 예외, 원칙적으로는 착용 권고