

보 도 참 고 자 료			
 내일을 위한 정부혁신 <b>보다 나은 정부</b>	보도일시	<b>배포 후 즉시</b> 보도하여 주시기 바랍니다.	
	담당 부서	환경부 수돗물 안심지원단	정현미 단장 / 도은주 사무관 032-560-8300/032-562-5993
		인천광역시 정책기획관	김인수 정책기획관/송태진 팀장 032-440-2045/2131
	배포일시	2019. 6. 22. / 총 7매	

## 수돗물 안심지원단, 정상화 작업 및 수질모니터링상황 공개

◇ 민원현장 7개소 및 주요 수질변화 관찰(모니터링) 거점  
지역 31개소 수질분석을 실시

◇ 공촌정수장~왕길배수지 8.2km 송수관로 대규모 이토

□ 6월 21일 구성된 환경부 수돗물 안심지원단\*(이하 '지원단')은 인천시와 합동으로 인천시 수돗물 정상화작업의 진행상황 및 생수·학교급식 지원 상황과 함께 수질검사 과정에 대한 정보를 6월 22일 처음으로 공개하였다.

\* 환경부, 국립환경과학원, 수공, 환경공단 등 관계기관 합동 23명으로 구성  
(단장: 정현미 국립환경과학원 환경연구기반부장)

○ 이러한 정보공개는 인천 수돗물이 정상화되기까지 진행상황을 투명하게 공개함으로써 주민불안이 해소될 수 있도록 하기 위함이다.

□ 우선, 지원단은 오늘부터 복구조치에 따른 수돗물 수질의 변화를 급수 계통별로 모니터링하고, 민원 현장을 직접 방문하여 정확한 원인 분석 및 후속조치를 해나갈 계획이다.

○ 또한, 물공급의 출발점인 공촌정수장에서 시작하여 송수관로를 거쳐 배수지, 급수관로, 아파트 등 주거지역에 이르는 주요 거점지역 31곳을 선정, 6월 22일 시료를 채수하고 6월 24일 요약보고(브리핑)부터 지속적으로 매일 수질분석결과를 공개한다.

○ 아울러, 매일 수질상태가 매우 심각한 민원가정을 방문하여 실태 조사 및 수질분석을 실시하고 그 결과 또한 공개하여 안전한 대응이 가능토록 조치할 예정이다.

- 또한, 인천시, 환경부, 한국수자원공사 합동 ‘정상화지원반(현 25명 수준)’은 수돗물 정상화를 위해 급수계통별 청소 및 이토작업을 실시 중으로, 복구 진행과정에서 불가피한 단수 등이 발생하는 경우 사전예고 등 주민협조를 구할 계획이다.
- 6월 15일과 6월 17일에는 공촌정수장의 정수지 2곳에 대한 청소를 완료했고, 청소 이후 수질개선 효과를 검증하기 위해 필터실험 등 수질을 모니터링 중이다.
- 6월 19일부터는 송수관로 이물질 제거하기 위한 이토(泥吐: 물배수) 작업을 15개 지점에 대해 매일 지속적으로 추진하고 있다.
- 또한, 6월 22일 공촌정수장~왕길배수지 송수관로 약 8.2km 구간에 대해 대규모 이토작업을 실시했다.
- 이 작업은 현재 미운영중인 왕길배수지를 퇴수구로 활용하는 것으로, 소화전이나 이토밸브를 통한 소량 이토보다 빠른 청소효과가 기대되며, 수질개선효과에 대해서는 다음 주 요약보고(브리핑)을 통해 공개할 계획이다

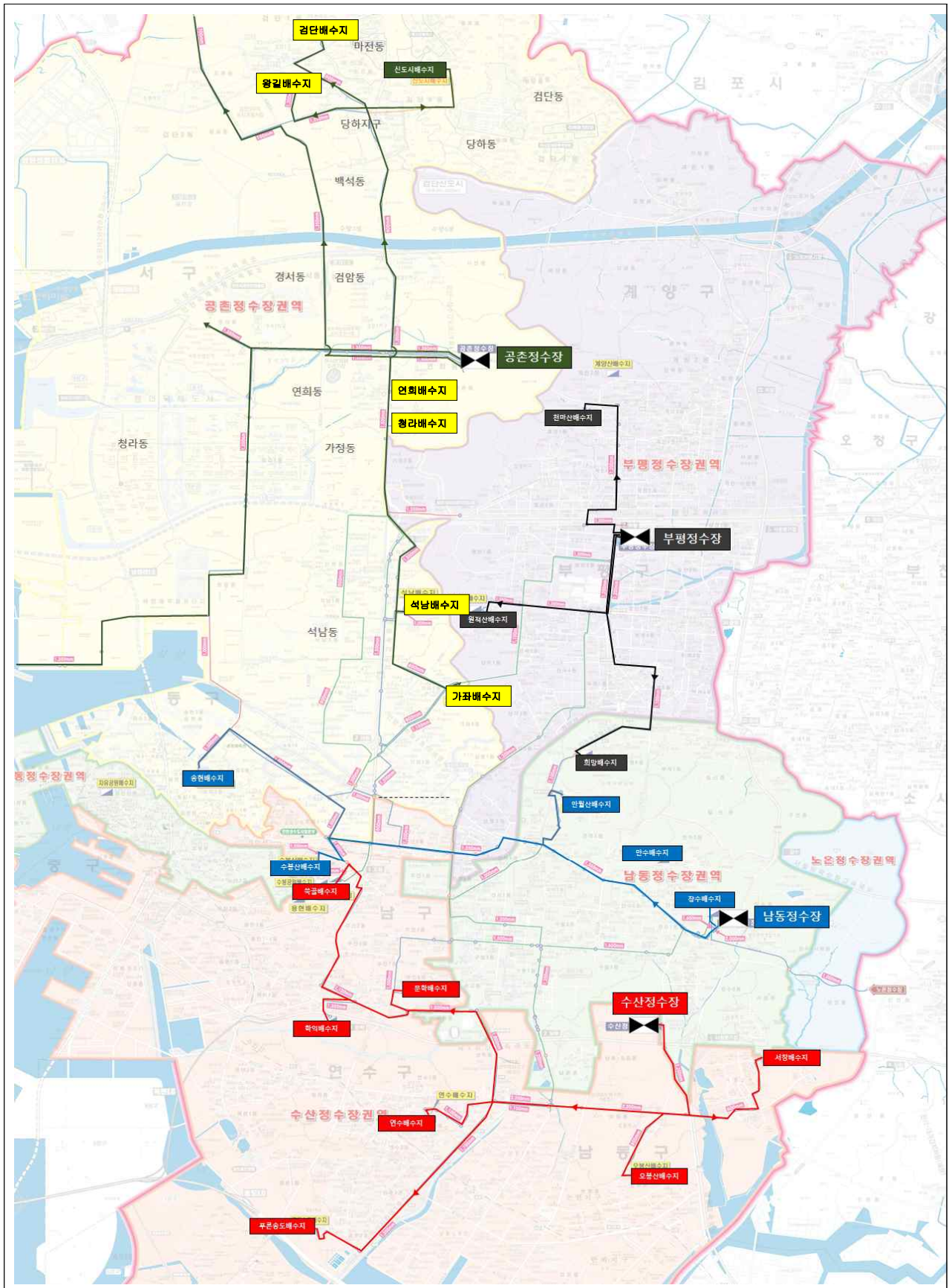
#### < 이 토 작업개요 >

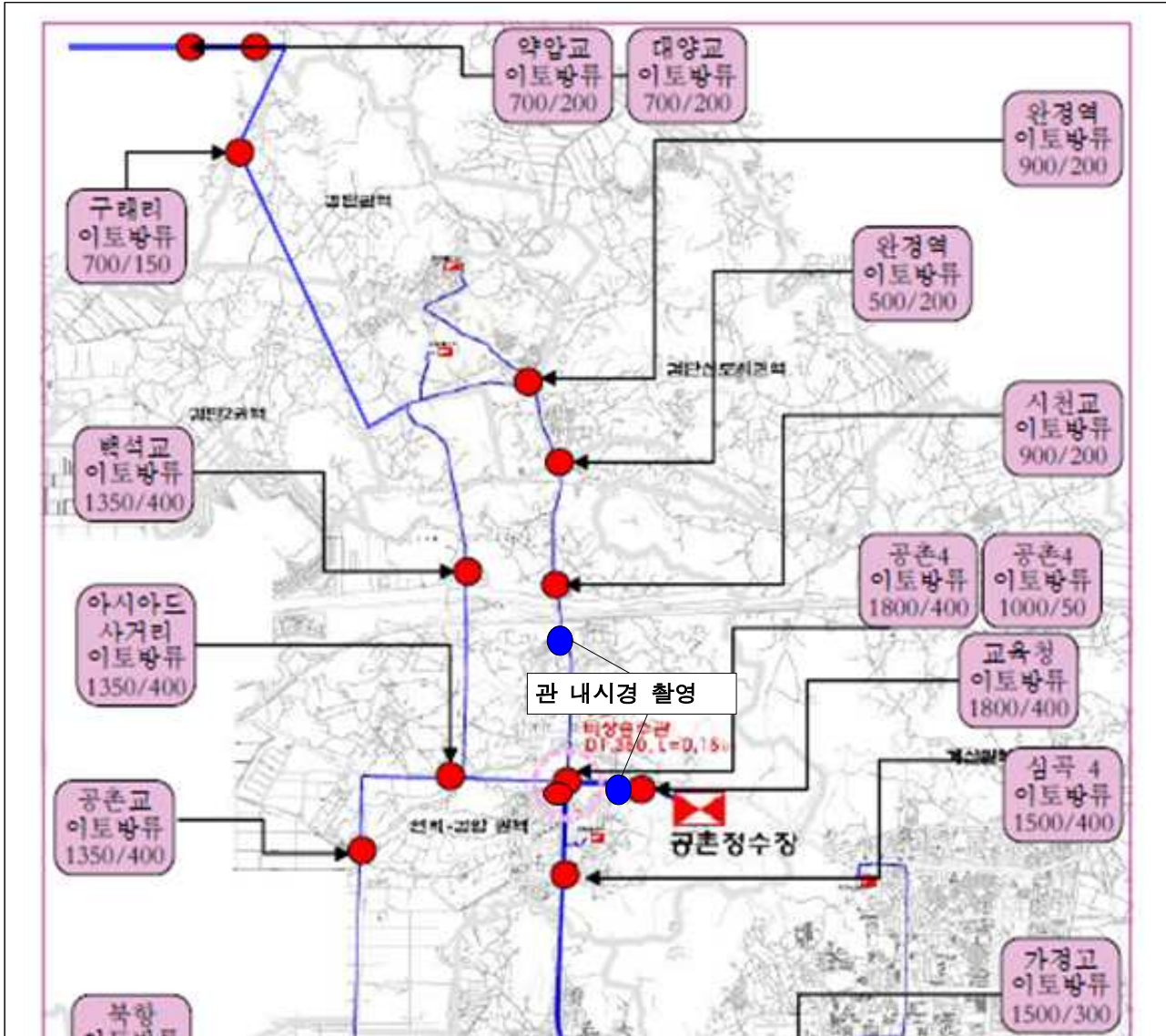
- 목 적 : 왕길배수지(3만 톤)를 퇴수구로 활용, 검단계통 송수관로 플러싱
- 시행(안) : 검단계통 송수관로 분기밸브 조작(8개소) 후 본관 플러싱,
- 구 간 : 공촌정수장 ~ 왕길배수지 (검단계통) 8.2km구간 (D900 ~ 1,800)

- 아울러, 검단배수지 등 해당지역 배수지 8곳(22개지) 중 6월 19일부터 6월 21일까지 4개 배수지 7개지 청소를 완료했고, 나머지 배수지에 대한 청소도 조속히 마무리할 계획이다.
- 인천시와 교육청은 취약계층의 식수불편을 해소하기 위한 병입수돗물, 생수 및 학교급식 지원을 하고 있다.
- 인천시는 6월 21일 병입 수돗물 4만 9,600병을 지원했으며, 그간 총 101만여 병을 지원했다.

※ 인천시 422.7천 병, 수자원공사 300천 병, 서울시 151.6천 병, 기타 지자체 136.1천 병

- 6월 21일 생수(먹는샘물)를 서구지역에 346톤, 영종지역에 178톤을 지원했으며, 그간 총 3,824톤을 지원했다.
- 인천시 교육청은 6월 21일 학교급식으로 160개 학교(유치원 포함)에 생수(106건), 급수차(41건) 등 147건을 지원했다.
- 지원단은 국민들께 큰 불편을 끼치는 수돗물 문제가 정상화되기까지 주민 불안을 해소하고 투명한 소통을 위해 최선을 다할 계획이다.





□ (기간) 2019.6.22.(토)

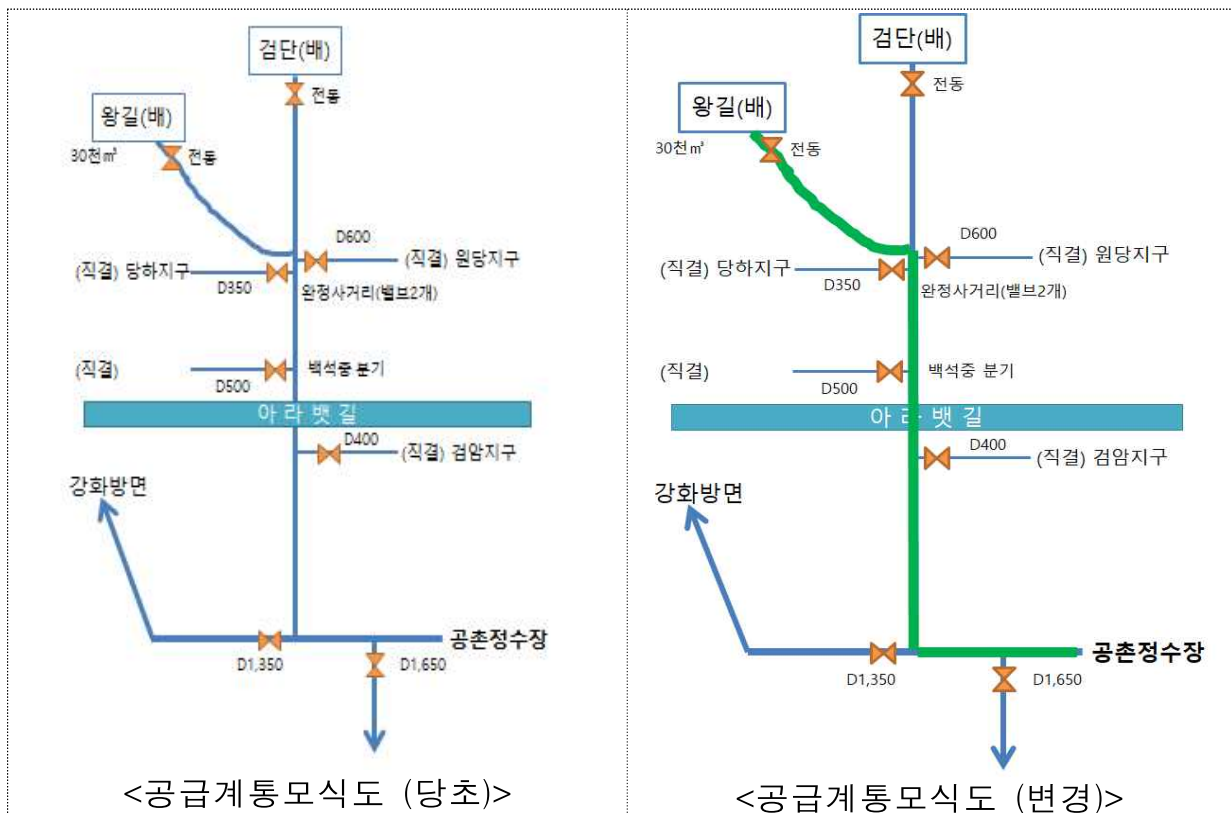
□ (목적) 송수관로상 대규모 이토를 통한 검단계통 수질 정상화

\* 이물질 양 및 민원이 가장 심각한 검단계통을 우선 시행 후 효과에 따라 확대시행

□ (방법) 공촌1(정) 검단계통 송수라인의 수용가 차단 후 왕길(배) 용량을 활용하여 고유속으로 관내 플러싱을 통한 이물질 제거

○ 4개반 25명이 밸브 8개 조작을 통한 이토

\* (상황반) 상황공유, 위기대응 (통제반) 펌프, 밸브조작통제 (밸브조작반) 4개조



## 붙임4

## 병입 수돗물, 생수 및 학교급식 지원현황

### ○ 병입 수돗물

(상수도사업본부)

구분	계	5.30~6.17	6.18	6.19	6.20	6.21	6.22	6.23	6.24	6.25	6.26	6.27	6.28	6.29
음용수 공급* (천병)	1,010.4	893.8	17.2	34.8	15	49.6								

※ 인천시 422.7천병, 수자원공사 300천병, 서울시 151.6천병, 기타 지자체 136.1

### ○ 생수(먹는샘물)지원

\* 1톤 : 2ℓ, 480병(6개입, 80박스)

구 분	지역별	계	6.14	6.15	6.16	6.17	6.18	6.19	6.20	6.21
반입량(톤)	서구	2,939	18	430	162	640	338	613	252	486
	영종	1,316	0	0	51	102	484	323	178	178
	계	4,255	18	430	213	742	822	936	430	664
배부량(톤)	서구	2,508	12	143	373	435	267	444	488	346
	영종	1,316	0	0	51	102	484	323	178	178
	계	3,824	12	143	424	537	751	767	666	524

- 2ℓ 병으로 환산시 반입량 2,042,400병, 배부량 1,835,520병

- (6.20) 인력 217명, 장비 56대 / (6.21) 인력 285명, 장비 58대

### ○ 학교급식(전)

(교육청 자료, 6.20)

구 분	학교수	비상급식			급식중단		
		소계	생수	급수차	소계	대체급식	급식 미실시
계	160	147	106	41	5	3	2
서구	113	103	71	30	5	3	2
영종	24	24	17	6			
강화	23	23	18	5			

※ 급식차 지원 : (6.21.) 41대 운영 중

### ○ 영종도 수돗물 피해학교 학부모 설명회 개최

- 일시 : '19. 6. 21(금) 10:00~11:30

- 장소 : 영종도 국제고등학교 소강당

- 참석인원 : 100여명

\* 주민 : 영종도 유·초·중·고학교장, 학부모회장 및 학교운영위원장 등

\* 시 : 상수도 요금팀장, 수질연구소 연구조사팀장, 학교급식지원팀장 등

\* 교육청 : 부교육감, 예산복지과장, 평생교육체육과장 등

- 진행방식 : 수돗물 사태 발생이후 처리상황 설명 및 질의 응답