

인천광역시 중구

구보는 공문서로서 효력을 갖는다.

선 결	기 관 의 장



제 972 호

2019년 8월 28일 수요일

차 례

고 시

○인천광역시중구고시 제2019-140호 (도시재생활성화계획 고시) 3

공 고

○인천광역시중구공고 제2019-1147호 (도시계획시설(도로)사업 실시계획(변경) 공고·열람)
..... 12

회 람								
--------	--	--	--	--	--	--	--	--

발행 : 인천광역시 중구

편집 : 홍보체육실

고	시
---	---

인천광역시 중구 고시 제2019-140호

도시재생활성화계획 고시

「도시재생 활성화 및 지원에 관한 특별법」 제20조 및 같은 법 시행령 제28조와 「국토의 계획 및 이용에 관한 법률」 제32조 및 같은 법 시행령 제27조, 「토지이용규제 기본법」 제8조 및 같은 법 시행령 제7조 규정에 따라 아래와 같이 도시재생활성화계획 및 지형도면을 고시합니다.

2019. 8. 28.

인 천 광 역 시 중 구 청 장

Ⅰ 도시재생활성화계획 개요

	사업명	사업유형	총사업비(백만원)	사업기간
개요 및 범위	주민과 함께하는 신흥동의 업사이클링, 공감마을	주거지원형	94,464	2019~2022
	사업위치	인천광역시 중구 신흥동1가 38-9번지 일원	사업면적	87,037㎡
사업시행자 및 참여주체	중구청장, LH인천지역본부장, 도시재생활성화지원센터, 주민			
사업 필요성	<ul style="list-style-type: none"> - 지속적 인구감소, 지역산업 약화, 물리적 노후화 등 다양한 내·외부 요인의 연쇄작용으로 인한 지역쇠퇴가 가속화되는 지역 - 폐·공가 및 노후 건축물의 증가로 주거지 재생, 기초생활 인프라 확충 필요 			
사업내용 및 효과	주거환경 개선, 공동체 및 주민역량 강화 등		상세 ③ 참조	
채원조달방안	국비, 지방비, 공공투자(공기업)		상세 ⑤ 참조	
국가지원항목 및 필요성	세대공감 지원센터 조성 등 14개 사업		상세 ⑥ 참조	

활성화계획도



※ 위 활성화계획도는 참고용으로 사업추진 시 일부 변경될 수 있음.

② 계획의 목표

비전	과거와 현재가 살아 숨 쉬고 아이들과 어른이 함께 하는 새로운 마을 만들기
목표	1. 쾌적하고 다양한 주거공간 마련을 통한 살고 싶은 마을 만들기 2. 청소년·어르신 이용 공간 조성을 통한 다양한 세대가 머무는 마을 만들기 3. 노후 기반시설 재생을 통한 원도심의 매력적 도시공간 창출 4. 사업종료 후 지속성 확보를 위한 주민참여의 거버넌스 역량강화

③ 도시재생사업의 계획 및 파급효과

가. 도시재생사업의 계획

(단위: 억원)

구분	사업명	사업비	사업내용
마중물 사업	합계	944.64	-
	소계	176.00	-
	세대공감 지원센터 조성	26.11	- 청소년, 어르신을 위한 공간 조성 및 프로그램운영
	아이들 돌봄 및 어르신 체험 프로그램 마련	1.5	- 복합청사 내 공동이용시설을 활용한 공동육아나눔터, 실버카페등 운영
	지역 어울림 거점공간 마련	28.82	- 주민과 청소년들의 교육, 여가를 위한 시설건립
	흥나는 플랫폼 (상생협력상가) 조성	15.66	- 답동소공원 내 가변형 시설물 조성, 폴리마켓 운영 - 복합청사 내 상생협력상가 조성
	감각이 즐거운 오감거리 조성	18.7	- 보행환경 개선 및 범죄예방환경설계를 통한 안전한 마을길과 특화가로 조성
	이야기가 피어나는 쉼터 만들기	2.0	- 쉼터 조성 및 활용
	행복주택 조성사업 (공공청사 복합개발사업)	41.99	- 주민 공동이용시설 조성 - 상생협력상가 조성 - 행복주택 조성(192세대)
	주차장 조성 사업	11.3	- 주차장 2개소 약 15면 조성
	주택개량 및 정비지원사업	13.2	- 집수리교육, 집수리 지원사업 - 빈집정비사업
	현장지원센터 운영	5.02	- 현장지원센터 운영 (주민 의견 수렴, 역량강화 프로그램 운영등)
	주민주도 자생적 조직 육성	4.0	- 주민조직 설립을 위한 지원사업
	주민역량강화 프로그램	4.7	- 도시재생대학, 역량강화교육, 아이디어 공모등
	마을활동가 육성·지원	2.0	- 마을활동가 양성 교육
	주민협의체 구성	1.0	- 주민 협의체 운영 지원

(단위: 억원)

구분	사업명	사업비	사업내용
부처 연계사업	소계	90.31	
	청년물 조성사업	13.50	- 청년상인 점포조성·운영
	전통시장시설현대화	28.35	- 신포시장 아케이드 시설개선
	마을기업 육성	1.80	- 마을 공동체 지원사업
	부처형 예비사회적기업	8.20	- 사회적 기업 지정·지원
	생생문화재 사업	0.43	- 문화재 활용 체험 프로그램
	문화재 야행	15.20	- 문화재 활용 야간 향유 프로그램
	대한민국테마여행 10선	16.27	- 테마형 여행코스 개발
	공동육아나눔터 등 돌봄사업	2.48	- 공동육아 나눔터 사업·운영
	지적 재조사 사업	1.68	- 지적 재조사 사업
	국공립 어린이집 확충	2.40	- 어린이집 신설 및 운영
지자체 사업	소계	100.33	
	노인 생활안정 지원 및 일자리 창출	3.00	- 노인 생활안전 지원등
	노인 여가문화 활성화	5.00	- 노인 여가 문화 사업
	도시경관 정비사업	1.00	- 도시경관 시설물 설치등
	빈집정비 사업(폐공가 철거 등)	2.53	- 빈집 철거 및 정비
	지중화사업	10.00	- 전력선 지중화 사업
	현장지원센터 운영	0.70	- 현장지원센터 운영
	마을주택관리소 운영	0.20	- 집수리 지원 및 교육사업
	노후 공공청사 복합개발사업 건축분담금	32.90	- 노후 공공청사 복합개발사업
	노후 공공청사 복합개발사업 부지매입	45.00	- 노후 공공청사 복합개발사업
공기업 투자사업	소계	578.00	
	공기업 참여형 가로주택정비사업(LH)	365.00	- 가로주택 정비사업
	노후 공공청사 복합개발사업	213.00	- 노후 공공청사 복합개발사업

※ 사업계획은 여건등에 따라 변경될수 있음.

나. 도시재생사업의 파급효과

- 주거 환경개선을 통한 삶의 질 개선
 - 원도심의 노후한 기반시설을 정비·확충하여 주거환경 재생 기반 마련
 - 생활가로 정비 및 공공시설 확충을 통한 삶의 질 개선
- 마을공동체 활성화 및 일자리 창출
 - 주민 역량강화 및 참여 활동을 통한 마을공동체 활성화
 - 주민 일자리 사업과 다양한 교육 프로그램을 통한 일자리 창출
- 마을의 자생력 확보
 - 마을공동체 활성화를 통한 사업종료후 주민이 직접 관리·운영하는 자생력 확보

④ 도시재생기반시설의 설치·정비에 관한 계획

(단위: 억원, m²)

기반시설종류	단위 사업명	사업비	위치	면적(규모)	사업내용
공공청사	공공청사 복합개발사업	41.99	서해대로 449번길 41 일원	- 대지면적 : 2,808m ² - 건축규모 : 연면적 18,295m ²	공공청사· 공동이용시설등 조성

⑤ 공공 및 민간 재원 조달계획

(단위: 억원)

구분	사업명	사업비					
		합계	국비	지방비	공기업	기금	민간
마중물 사업	합계	944.64	139.38	222.26	583.00	-	-
	소계	176.00	88.00	88.00	583.00	-	-
	세대공감 지원센터 조성	26.11	13.055	13.055	-	-	-
	아이들 돌봄 및 어르신 체험 프로그램 마련	1.50	0.75	0.75	-	-	-
	지역 어울림 거점공간 마련	28.82	14.41	14.41	-	-	-
	홍나는플랫폼 (상생협력상가)조성	15.66	3.88	11.78	-	-	-
	감각이 즐거운 오감거리 조성	18.70	9.35	9.35	-	-	-
	이야기가 피어나는 쉼터 만들기	2.00	1.00	1.00	-	-	-
	행복주택 조성사업 (공공청사 복합개발사업)	41.99	27.455	14.535	-	-	-
	주차장 조성 사업	11.30	5.65	5.65	-	-	-
	주택개량 및 정비지원사업	13.20	6.60	6.60	-	-	-
	현장지원센터 운영	5.02	-	5.02	-	-	-

구분	사업명	사업비					
		합계	국비	지방비	공기업	기금	민간
	주민주도 자생적 조직 육성	4.00	2.00	2.00	-	-	-
	주민역량강화 프로그램	4.70	2.35	2.35	-	-	-
	마을활동가 육성 · 지원	2.00	1.00	1.00	-	-	-
	주민협의체 구성	1.00	0.50	0.50	-	-	-
부처 연계사업	소계	90.31	51.38	38.93	-	-	-
	청년몰 조성사업	13.50	7.50	6.00	-	-	-
	전통시장시설현대화	28.35	17.01	11.34	-	-	-
	마을기업 육성	1.80	0.90	0.90	-	-	-
	부처형 예비사회적기업	8.20	5.96	2.24	-	-	-
	생생문화재 사업	0.43	0.17	0.26	-	-	-
	문화재 야행	15.20	7.60	7.60	-	-	-
	대한민국테마여행 10선	16.27	8.13	8.14	-	-	-
	공동육아나눔터 등 돌봄사업	2.48	1.40	1.08	-	-	-
	지적 재조사 사업	1.68	1.51	0.17	-	-	-
	국공립 어린이집 확충	2.40	1.20	1.20	-	-	-
	소계	100.33	-	95.33	5.00	-	-
지자체 사업	노인 생활안정 지원 및 일자리 창출	3.00	-	3.00	-	-	-
	노인 여가문화 활성화	5.00	-	5.00	-	-	-
	도시경관 정비사업	1.00	-	1.00	-	-	-
	빈집정비 사업(폐공가 철거 등)	2.53	-	2.53	-	-	-
	지중화사업	10.00	-	5.00	5.00	-	-
	현장지원센터 운영	0.70	-	0.70	-	-	-
	마을주택관리소 운영	0.20	-	0.20	-	-	-
	노후 공공청사 복합개발사업 건축분담금	32.90	-	32.90	-	-	-
	노후 공공청사 복합개발사업 부지매입	45.00	-	45.00	-	-	-
	소계	578.00	-	-	-	-	-
공기업 투자사업	공기업 참여형 가로주택정비사업(LH)	365.00	-	-	365.00	-	-
	노후 공공청사 복합개발사업	213.00	-	-	213.00	-	-

⑥ 예산 집행 계획

(단위: 억원)

구분		합계	2019년	2020년	2021년	2022년
합계		944.64	87.37	322	302.59	232.68
마중물 사업	소계	176	21.3	53.03	55.66	46.01
	국비	88	10.65	26.515	27.83	23.005
	지방비	88	10.65	26.515	27.83	23.005
부처 연계사업	소계	90.31	55.21	14.15	12.1	8.85
	국비	51.38	31.46	8.23	6.66	5.03
	지방비	38.93	23.75	5.92	5.44	3.82
공기업 투자사업	소계	578	-	193	221	164
	공기업	578		193	221	164
지자체 사업	소계	100.33	10.86	61.82	13.83	13.82
	국비					
	지방비	100.33	10.86	61.82	13.83	13.82

⑦ 도시재생사업의 평가 및 점검 계획

○ 성과관리체계구축

- 사업 추진 및 운영상황, 재생사업 효과 등 모니터링을 하여 평가지표 피드백 및 사업진행 등 반영
- 조사방법 및 시기 : 평가지표에 따라 주민과 상인, 입주자를 대상으로 설문 조사, 현장계측조사, 문헌조사 및 데이터에 의한 통계조사 등을 연 1회 동일 달, 주차 요일을 선정하여 시행(매년 초 추진실적 보고서 작성)

○ 모니터링 및 관리 절차

- 계획수립 : 평가지표 및 평가의 내용·방법·대상·시기 등 전반적인 모니터링 계획 수립
- 실행 및 결과분석 : 설문조사를 중심으로 필요에 따라 계측조사 및 통계조사 등 다양한 방법을 통해 필요한 정보를 수집·분석
- 결과 활동 : 모니터링 평가 결과를 토대로 재생사업의 각 연도별 성과를 평가하여 앞으로의 사업추진을 위한 피드백 실시

㉔ 도시관리계획에 관한 결정

1. 도시관리계획(도시계획시설) 결정

가. 공공청사

■ 공공청사 결정(공간적 범위 결정) 조서

구분	도면 표시 번호	시설명	시설의 세분	위 치	면 적(㎡)			최초 결정일	비 고
					기정	변경	변경후		
신설	-	공공 청사	신흥동 복합청사	중구 신흥동1가 34-57번지 일원	-	증)2,808	증)2,808	-	◦ 공간적 범위 결정 - 지상2층:공공청사

■ 공공청사 결정(공간적 범위 결정) 사유서

구분	도면 표시 번호	위 치	면 적(㎡)	결 정 사 유
신설	-	중구 신흥동1가 34-47번지 일원	증)2,808	<ul style="list-style-type: none"> ◦ 공공청사 이전 및 행복주택 건설을 통한 주거환경 개선, 주민복지 실현 ◦ 공공청사 공간적 범위 결정을 통한 복합청사 조성 (행복주택 및 공동이용시설, 근린생활시설 확보)

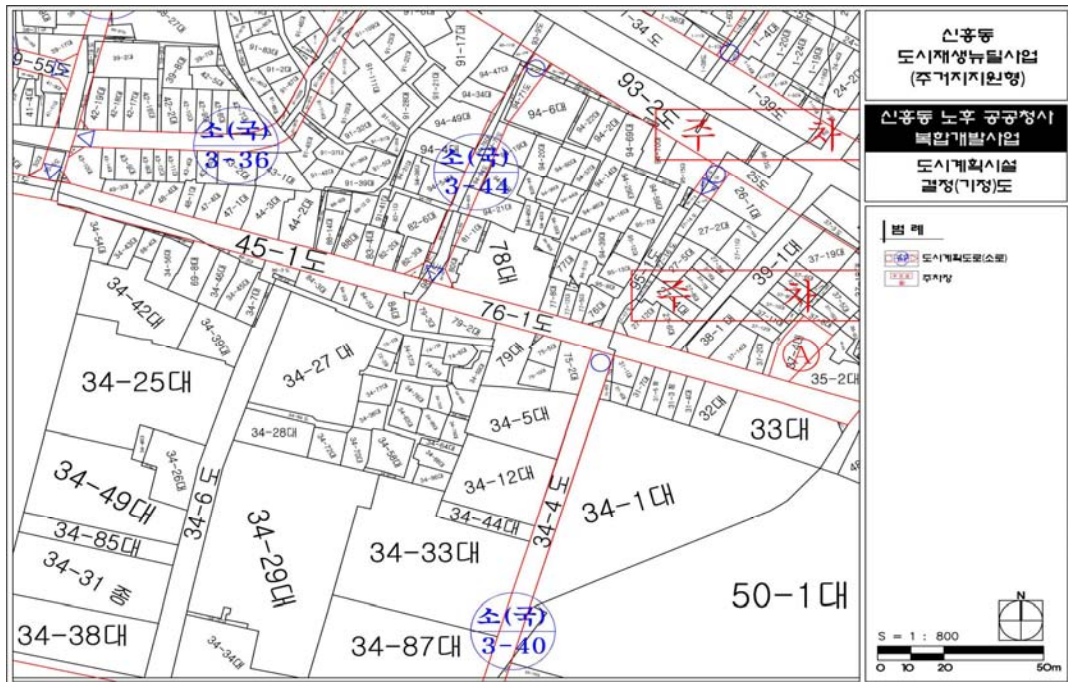
■ 지형도면: 게재 생략(갖추어 둔 장소의 지형도면과 같음)

○ 토지이용규제정보서비스(<http://luris.molit.go.kr>)에서 열람 가능

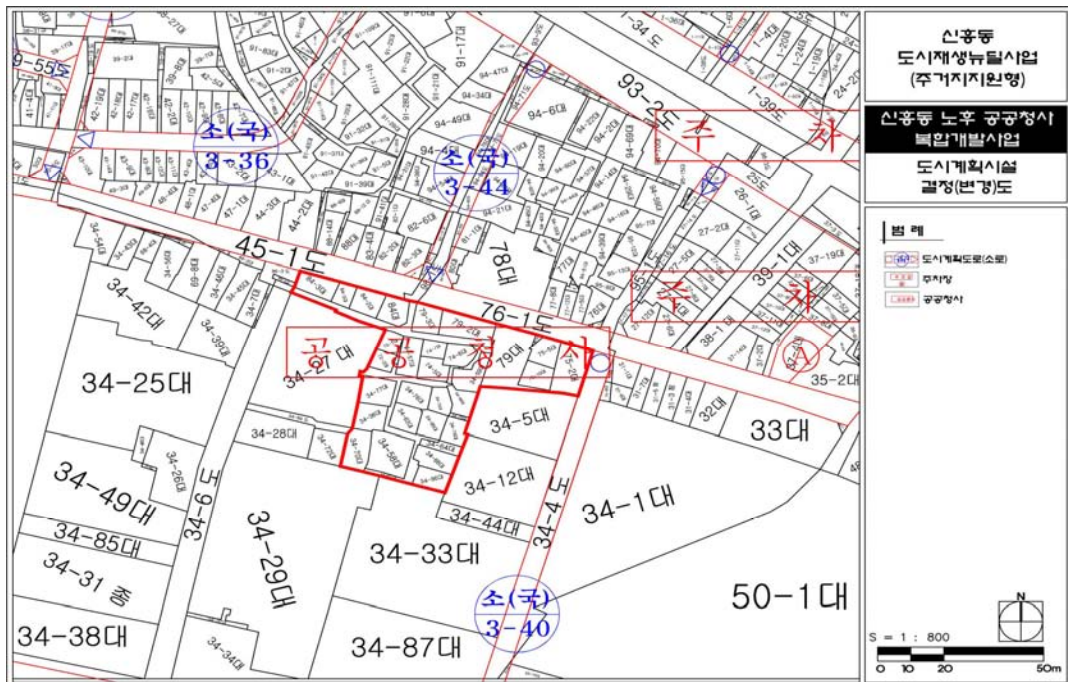
㉕ 관련서류 열람(고시일로부터 30일간)

- 인천광역시 중구청 도시향만재생과(☎032-760-7657)에 관련 도서를 비치하여 열람할 수 있습니다.

[첨부1-1] 도시관리계획(도시계획시설:공공청사) 결정(기정)도



[첨부1-2] 도시관리계획(도시계획시설:공공청사) 결정(변경)도



공 고

인천광역시 중구 공고 제2019-1147호

도시계획시설(도로)사업 실시계획(변경) 공고·열람

도시계획시설(도로)사업 실시계획 변경을 「국토의 계획 및 이용에 관한 법률」 제90조 및 같은 법 시행령 제99조에 따라 미리 주민에게 알려 이에 대한 의견을 듣고자 다음과 같이 공고합니다.

2019. 8. 28.

인 천 광 역 시 중 구 청 장

1. 사업 개요(변경 없음)

사업시행지 위치	사업종류	사업명칭	사업규모
중구 운북동 560-4번지~ 운북동 30-185번지	도시계획시설 (도로:중로1류651호선)	영종 중로 1-651호선 도로개설공사	연장(L)=1,492m 폭원(B)=9.5m
중구 운남동 산88-5번지~ 운북동 30-222번지	도시계획시설 (도로:중로2류865호선)	영종 중로 2-865호선 도로개설공사	연장(L)=721m 폭원(B)=9.5m

2. 사업 시행자의 성명 및 주소(변경 없음)

- 성명: 인천광역시 중구청장
- 주소: 인천광역시 중구 신포로27번길 80(관동 1가)

3. 사업의 착수 및 준공예정일(변경)

구분	착수예정일	준공예정일
당초	실시계획인가일	2019. 12. 31.
변경	실시계획인가일	2020. 12. 31.

4. 수용 또는 사용할 토지 및 건물의 소재지·지번·지목·면적, 소유권과 소유권 이외의 권리명세 및 그 소유자·권리자의의 성명·주소 : 붙임
5. 「국토의 계획 및 이용에 관한 법률」제99조에 따른 공공시설 등의 귀속 및 양도에 관한 사항(변경 없음)
6. 열람기간 및 의견제출 방법
 - 열람기간: 공고일부터 14일간
 - 의견제출: 도시계획시설사업 실시계획 변경 내용에 의견이 있으신 분은 열람기간 내에 의견서를 작성하여 열람장소에 제출할 수 있습니다.
7. 열람 장소
 - 인천광역시 중구청(기반시설과, 032-760-8952, 인천 중구 운남서로 100, (운남동, 영종북합청사))
 - 인천광역시 중구청(도시개발과, 032-760-7517, 인천 중구 신포로27번길 80)
8. 관계서류: 게재 생략(열람 장소에 갖추어 둠)

수용되거나 사용될 토지의 세목조서(변경 2차)

○ 사업명: 영종 중로1-651호선 도로개설공사

연번	소재지	지번	지목	면적(㎡)		소유자		소유권외의 권리자			비고	
				대장 면적	편입 면적	성명	주소	성명	주소	권리의 종류 및 내용		
1	당초 변경	인천 중구 순복동	1174-32	구	183	183	국유지	국토교통부				
			1174-32	구	183	183						
2	당초 변경	인천 중구 순복동	556-3	전	108	58	국유지	국토교통부				
			556-3	전	108	58						
3	당초 변경	인천 중구 순복동	622-19	철	562	562	국유지	국토교통부				
			622-19	철	562	562						
4	당초 변경	인천 중구 순복동	산225-3	임	13	13	국유지	국토교통부				
			산225-3	임	13	13						
5	당초 변경	인천 중구 순복동	산225-2	도	53	53	국유지	국토교통부				
			산225-2	도	53	53						
6	당초 변경	인천 중구 순복동	555-11	도	25	25	국유지	국토교통부				
			555-11	도	25	25						
7	당초 변경	인천 중구 순복동	산225-12	임	43	43	국유지	국토교통부				
			산225-12	임	43	43						
8	당초 변경	인천 중구 순복동	555-6	전	68	68	국유지	국토교통부				
			555-6	전	68	68						
9	당초 변경	인천 중구 순복동	산225-11	도	1,602	1,602	국유지	국토교통부				
			산225-11	도	1,602	1,602						
10	당초 변경	인천 중구 순복동	555-5	도	162	162	국유지	국토교통부				
			555-5	도	162	162						
11	당초	인천 중구 순복동	560-33	임	2,917	30	김지*	서울 성북구 보문동2가**				4/6
							김은*	경기도 포천군 소흘읍 무봉리**				1/6
							김진*	서울시 중랑구 중화동 ***-*** 세종하이빌 ***				1/6
	변경		560-62	임	372	372	중구청					
							김지*	서울 성북구 보문동2가**				4/6
							김은*	경기도 포천군 소흘읍 무봉리**				1/6
	560-62	임	372	372	중구청							
12	당초	인천 중구 순복동	560-57	답	106	106	고귀*	서울시 영등포구 당산로**길 **, ***동 ***호	인천 남동구 장승로28(만수동) 인천 남동구 장승로28(만수동) 인천 남동구 장승로28(만수동)			근저당권
	손만*						서울시 영등포구 당산로**길 **, ***동 ***호					
	변경		560-57	답	106	106	고귀*	서울시 영등포구 당산로**길 **, ***동 ***호				
							손만*	서울시 영등포구 당산로**길 **, ***동 ***호				
							손만*	서울시 영등포구 당산로**길 **, ***동 ***호				

연번	소재지	지번	지목	면적 (㎡)		소유자		소유권위의 권리자			비고	
				대장 면적	현입 면적	성명	주소	성명	주소	권리의 종류 및 내용		
13	당초	인천 중구 운북동	임	54	54	고귀*	서울시 영등포구 당산로**길 **, ***동 ***호				1/2	
	손만*					서울시 영등포구 당산로**길 **, ***동 ***호				1/2		
	변경		560-55	임	54	54	고귀*	서울시 영등포구 당산로**길 **, ***동 ***호				1/2
							손만*	서울시 영등포구 당산로**길 **, ***동 ***호				1/2
14	당초	인천 중구 운북동	임	328	328	증구청						
	변경		임	328	328	증구청						
15	당초	인천 중구 운북동	임	12	12	증구청						
	변경		임	12	12	증구청						
16	당초	인천 중구 운북동	임	580	580	증구청						
	변경		임	580	580	증구청						
17	당초	인천 중구 운북동	답	410	410	증구청						
	변경		답	410	410	증구청						
18	당초	인천 중구 운북동	답	238	238	증구청						
	변경		답	238	238	증구청						
19	당초	인천 중구 운북동	답	262	262	문영*	운북동 725***					
	변경		답	262	262	문영*						
20	당초	인천 중구 운북동	답	278	278	증구청						
	변경		답	278	278	증구청						
21	당초	인천 중구 운북동	답	318	318	조경*	서울시 마포구 신촌로**다길 **-(노고산동)					
	변경		답	318	318	조경*						
22	당초	인천 중구 운북동	답	264	264	증구청						
	변경		답	264	264	증구청						
23	당초	인천 중구 운북동	답	272	272	증구청						
	변경		답	272	272	증구청						
24	당초	인천 중구 운북동	임	64	64	증구청						
	변경		임	64	64	증구청						
25	당초	인천 중구 운북동	전	16	16	증구청						
	변경		전	16	16	증구청						
26	당초	인천 중구 운북동	전	2,012	2,012	증구청						
	변경		전	2,012	2,012	증구청						
27	당초	인천 중구 운북동	전	242	242	장은*	인천 서구 청라에메랄드로***, ***동***호 (연희동, 웰카운티)					
	변경		전	242	242	김영* 장은*	인천 서구 청라에메랄드로***, ***동***호 (연희동, 웰카운티)	증구농업 협동조합	인천광역시 중구 운남로166(운남동) (하늘도시지점)	근저당권 지상권		

연번	소재지	지번	지목	면적 (㎡)		성명	소유자	소유권외의 권리자			비고	
				대장 면적	필입 면적		주소	성명	주소	권리의 종류 및 내용		
28	당초	인천 중구 운북동	582-21	도	9	9	증구청					
	변경		582-21	도	9	9	증구청					
29	당초	인천 중구 운북동	582-25	전	287	287	증구청					
	변경		582-25	전	287	287	증구청					
30	당초	인천 중구 운북동	582-26	도	4	4	증구청					
	변경		582-26	도	4	4	증구청					
31	당초	인천 중구 운북동	582-27	전	204	204	증구청					
	변경		582-27	전	204	204	증구청					
32	당초	인천 중구 운북동	582-10	답	72	72	증구청					
	변경		582-10	답	72	72	증구청					
33	당초	인천 중구 운북동	581-56	임	86	86	증구청					
	변경		581-56	임	86	86	증구청					
34	당초	인천 중구 운북동	582-24	답	33	33	김병*	인천 중구 백운로*** (운북동)	증구농업 협동조합	인천 중구 운남로166 (운북동)	근저당권	
	변경		582-24	답	33	33	김병*					
35	당초	인천 중구 운북동	581-39	과	131	131	최병*	경기도 양평군 서종면 내수입길 **번길*	주식회사 삼한은행	서울 중구 세종대로9길 20 (태평로2가)	근저당권	
	변경		581-39	과	131	131	최병*					
36	당초	인천 중구 운북동	1186	구	1,220	105	국유지	농림축산부				
	변경		1186	구	1,220	105	국유지	농림축산부				
37	당초	인천 중구 운북동	581-57	대	30	30	최병*	경기도 양평군 서종면 내수입길 **번길*	주식회사 삼한은행	서울 중구 세종대로9길 20 (태평로2가)	근저당권	
	변경		581-57	대	30	30	최병*					
38	당초	인천 중구 운북동	583-9	답	591	591	증구청					
	변경		583-9	답	591	591	증구청					
39	당초	인천 중구 운북동	581-42	과	99	99	최병*	경기도 양평군 서종면 내수입길 **번길*	주식회사 삼한은행	서울 중구 세종대로9길 20 (태평로2가)	근저당권	
	변경		581-42	과	99	99	최병*					
40	당초	인천 중구 운북동	583-13	임	454	454	이은*	서울 서초구 방배동 ****- 삼호한솔아파트***동***호	주식회사 우리은행	서울 중구 소공로51 (회현동1가)	근저당권	(근저당권 말소)
	변경		583-13	임	454	454	이은*					
41	당초	인천 중구 운북동	583-6	답	94	94	증구청					
	변경		583-6	답	94	94	증구청					
42	당초	인천 중구 운북동	583-10	전	115	115	증구청					
	변경		583-10	전	115	115	증구청					
43	당초	인천 중구 운북동	583-8	답	152	152	증구청					
	변경		583-8	답	152	152	증구청					
44	당초	인천 중구 운북동	583-12	답	214	214	증구청					
	변경		583-12	답	214	214	증구청					

연번	소소재지	지번	지목	면적 (㎡)		성명	소유자		소유권외의 권리자			비고
				대장 면적	면입 면적		주소		성명	주소	권리의 종류 및 내용	
45	당초 변경	인천 중구 운부동	584-18	임	79	79	증구청					
			584-18	임	79	79	증구청					
46	당초 변경	인천 중구 운부동	584-17	임	2,917	2,917	증구청					
			584-17	임	2,917	2,917	증구청					
47	당초	인천 중구 운부동	594-17	임	99	99	김보*	운서동 ***-**- 청아빌라 ***-**-***	인천광역시 중구		압류	
									국민건강 보험공단	서울시 마포구 통일로311 (원리동 168-9)(송파지사)	압류	
									장승*	경북 포항시 남구 연일읍 유장리 593-5 유강코아투아파트2단지 ***-**-***	청구권 가등기	
									서울특별시 성북구		압류	
	변경	인천 중구 운부동	594-17	임	99	99	김보*	운서동 ***-**- 청아빌라 ***-**-***	인천광역시 중구		압류	
									국민건강 보험공단	서울시 마포구 통일로311 (원리동 168-9)(송파지사)	압류	
									장승*	경북 포항시 남구 연일읍 유장리 593-5 유강코아투아파트2단지 ***-**-***	청구권 가등기	
48	당초 변경	인천 중구 운부동	594-15	잡	1,659	1,659	한국토지 공사*	경기도 성남시 분당구 정자동 ***				
			594-15	잡	1,659	1,659	한국토지 공사*	경기도 성남시 분당구 정자동 ***				
49	당초 변경	인천 중구 운부동	594-13	전	853	853	증구청					
			594-13	전	853	853	증구청					
50	당초 변경	인천 중구 운부동	594-16	잡	114	114	증구청					
			594-16	잡	114	114	증구청					
51	당초 변경	인천 중구 운부동	산195-15	임	958	958	국유지	신림청				
			산195-15	임	958	958	국유지					
52	당초 변경	인천 중구 운부동	40-7	답	702	702	증구청					
			40-7	답	702	702	증구청					
53	당초 변경	인천 중구 운부동	산197-1	임	258	258	증구청					
			산197-1	임	258	258	증구청					
54	당초 변경	인천 중구 운부동	산307	구	724	48	국유지	국토교통부				
			산307	구	724	48	국유지					
55	당초 변경	인천 중구 운부동	39-1	답	74	74	증구청					
			39-1	답	74	74	증구청					
56	당초 변경	인천 중구 운부동	40-5	답	390	390	이용*	남구 주안동 ***-***				
			40-5	답	390	390	이용*					
57	당초 변경	인천 중구 운부동	산182-4	임	86	86	증구청					
			산182-4	임	86	86	증구청					
58	당초 변경	인천 중구 운부동	산180-2	임	520	520	증구청					
			산180-2	임	520	520	증구청					

연번	소재지	지번	지목	면적 (㎡)		성명	소유자		소유권외의 권리자			비고
				대장 면적	필입 면적		주소		성명	주소	권리의 종류 및 내용	
59	당초 변경	인천 중구 운북동	산177-4	임	108	108	증구청					
			산177-4	임	108	108	증구청					
60	당초 변경	인천 중구 운북동	35-12	답	90	90	증구청					
			35-12	답	90	90	증구청					
61	당초 변경	인천 중구 운북동	35-14	전	44	44	증구청					
			35-14	전	44	44	증구청					
62	당초 변경	인천 중구 운북동	35-19	전	738	738	증구청					
			35-19	전	738	738	증구청					
63	당초 변경	인천 중구 운북동	35-16	전	1,096	1,096	증구청					
			35-16	전	1,096	1,096	한정*	인천중구 운북동 산***-*				
64	당초 변경	인천 중구 운북동	35-17	도	44	44	한정*	인천 중구 운북동 산***-*				
			35-17	도	44	44	한정*					
65	당초 변경	인천 중구 운북동	56-22	임	180	180	공유지	인천광역시				
			56-32	임	180	180						
66	당초 변경	인천 중구 운북동	56-33	임	361	361	공유지	인천광역시				
			56-33	임	361	361						
67	당초 변경	인천 중구 운북동	56-32	임	524	163	공유지	인천광역시				
			56-32	임	524	163						
68	당초 변경	인천 중구 운북동	62-31	도	488	488	공유지	인천광역시				
			62-31	도	488	488						
69	당초 변경	인천 중구 운북동	62-24	도	242	242	공유지	인천광역시				
			62-24	도	242	242						
70	당초 변경	인천 중구 운북동	555-15	도	6	6	국유지	국토교통부				
			555-15	도	6	6						
71	당초 변경	인천 중구 운북동	515-24	도	20	20	공유지	인천광역시				
			515-24	도	20	20						
72	당초 변경	인천 중구 운북동	1177-7	도	67	67	국유지	농림축산식품부				
			1177-7	도	67	67						
73	당초 변경	인천 중구 운북동	514-14	도	17	17	공유지	인천광역시				
			514-14	도	17	17						
74	당초 변경	인천 중구 운북동	1174-30	구	32	32	국유지	농림축산식품부				
			1174-30	구	32	32						
75	당초 변경	인천 중구 운북동	514-3	도	48	48	공유지	인천광역시				
			514-3	도	48	48						

연번	소재지	지번	지목	면적 (㎡)		소유자		소유권외의 권리자			비고
				대장 면적	필입 면적	성명	주소	성명	주소	권리의 종류 및 내용	
76	당초 변경	인천 중구 운북동	1177-1	도	49	3	국유지				
			1177-1	도	49	3					
77	당초 변경	인천 중구 운북동	1174-33	구	6	6	국유지				
			1174-33	구	6	6					
78	당초 변경	인천 중구 운북동	622-20	철	14	14	국유지				
			622-20	철	14	14					
79	당초 변경	인천 중구 운북동	567-20	전	16	16	중구청				
			567-20	전	16	16	중구청				

수용되거나 사용될 건물 등의 세목조서(변경 2차)

○ 사업명: 영종 중로1-651호선 도로개설공사

연번	소재지	지 번	종류	구조 및 규격	단위	수량	소유자		소유권외의 권리자			비고
							성명	주소	성명	주소	권리의 종류 및 내용	
1	인천 중구 운북동	산225-4	메쉬펜스	H=2.0m	m	104.3	신광통하이 웨이	인천 서구 봉수대로 1048(검암동)				
			한전주		개	1	한국전력					
2	인천 중구 운북동	560-55	메쉬펜스	H=1.5m	m	16.9	고귀*	서울시 영등포구 당산로 **길 ** ***동 ***호 (당산동3가, 당산동생용예가래래식 아파트)				
			출입문	3.4*1.8	EA	1						
3	인천 중구 운북동	581-29	배나무	H=3.0	주	14	김병*	인천시 중구 백운로 *** (운북동)				
			비닐하우스	58*8.3	m'	481.4						
			비닐하우스	20.0*5.0	m'	100						
4	인천 중구 운북동	582-1	감나무	H=3.5m	주	1	김병*	인천시 중구 백운로 *** (운북동)				
			이동식화장실		EA	1	한국전력					
			한전주		EA	1						
			채신주		EA	1	KT					
5	인천 중구 운북동	582-16	한전주		EA	1	한국전력					
			채신주		EA	1	KT					
6	인천 중구 운북동	582-15	한전주		EA	1	한국전력					
			채신주		EA	1	KT					
			비닐 하우스	15.0*5.0 3.5*5.0	m'	95.0	김병*	인천 중구 운북동 ***-** *-***				
			감나무	H=3.5m	주	3						
			배나무	H=3.0m	주	1						
			철쭉	H=0.7m	주	10						
7	인천 중구 운북동	582-10	한전주		EA	1	한국전력					
			채신주		EA	1	KT					
8	인천 중구 운북동	581-42	물탱크		EA	1	최병*	경기도 양평군 서종면 내수임길 **번길 *				
			메쉬펜스	H=1.0m	m	56						
			감나무	H=3.5m	주	3						
9	인천 중구 운북동	583-5	비닐 하우스	20.0*5.0	m'	100	이은*	서울시 서초구 방배동 ***-** 삼호 한솔아파트 ***동 ***호				
			메쉬펜스	H=1.4m	m	56						
10	인천 중구 운북동	584-12	한전주		EA	1	한국전력					
11	인천 중구 운북동	594-6	한전주		EA	1	한국전력					
12	인천 중구 운북동	산195-2	비닐 하우스	12.0*6.2	m'	74.4	국유지	산립청				
			조립식건물		m'	23.8						
			비닐 하우스	6.8*12.8	m'	87.04						
			축사	판발	m'	65.7						

연번	소재지	지 번	종류	구조 및 규격	단위	수량	소유자		소유권외의 권리자			비고	
							성명	주소	성명	주소	권리의 종류 및 내용		
13	인천 중구 운북동	산197	채신주		EA	1	KT						
14	인천 중구 운북동	40-2	비닐하우스	22.2*7.7	m'	170.9	정영*	운북리**					
			건조대	천막	m'	15.7							
				조립식판발	m'	4.5							
			한전주		EA	1	한국전력						
			채신주		EA	1	KT						
15	인천 중구 운북동	산180	배나무	H=2.5m	주	40	정순*	인천시 중구 운북동 ***-					
16	인천 중구 운북동	산177-2	한전주		EA	1	한국전력						
17	인천 중구 운북동	35-13	채신주		EA	2	KT	인천시 중구 운북동 ***-					
			메쉬펜스	H=1.5m	m	50.6	음광*						
			출입문	3.4*1.8	EA	1							
			배나무	H=2.5m	주	40							
			한전주		EA	1	한국전력						
18	인천 중구 운북동	35-6	비닐하우스	14.7*4.8	m'	70.6	한정*	인천시 중구운북동 산***-					
			배나무	H=2.5m	주	30							
			매실나무	H=5.0m	주	7							
			확성기		EA	1							
			한전주		EA	1	한국전력						
			채신주		EA	2	KT						
19	인천 중구 운북동	56-33	소화전		EA	1							
			한전주		EA	3	한국전력						
			채신주		EA	1	KT						
20	인천 중구 운북동	62-17	한전주		EA	1	한국전력						

수용되거나 사용될 토지의 세목조사(변경 2차)

○ 사업명: 영종 중로2-865호선 도로개설공사

연번	소재지	지번	지목	면적(㎡)		소유자		소유권외의 권리자			비고
				대장 면적	편입 면적	성명	주소	성명	주소	권리의 종류 및 내용	
1	당초	인천 중구 운북동	62-29	도	143	143	공유지	인천광역시			
	변경	인천 중구 운북동	62-29	도	143	143					
2	당초	인천 중구 운북동	62-26	도	274	274	공유지	인천광역시			
	변경	인천 중구 운북동	62-26	도	274	274					
3	당초	인천 중구 운북동	62-25	도	17	17	공유지	인천광역시			
	변경	인천 중구 운북동	62-25	도	17	17					
4	당초	인천 중구 운남동	616-15	도	340	340	공유지	인천광역시			
	변경	인천 중구 운남동	616-15	도	340	340					
5	당초	인천 중구 운남동	62-9	임	68	68	이지*	서울시 성북구 정릉동 *** 정릉중앙하이츠빌1단지아파트 ***동***호	웅진농업 협동조합	인천 중구 유동 6-3(영종지점)	근저당권
							이순*	서울시 강서구 마곡서1로***,***동***호			
							황유*	인천시 중구 마장포로**번길*(중산동)			
							중구청				
	변경	인천 중구 운북동	62-27	임	68	68	이지*	서울시 성북구 정릉동 *** 정릉중앙하이츠빌1단지아파트 ***동***호	웅진농업 협동조합	인천 중구 유동 6-3(영종지점)	근저당권
							이순*	서울시 강서구 마곡서1로 ***,***동***호			
							황유*	인천시 중구 마장포로**번길*(중산동)			
							중구청				
6	당초	인천 중구 운남동	62-28	임	5	5	중구청				
	변경	인천 중구 운북동	62-28	임	5	5	중구청				
7	당초	인천 중구 운남동	62-16	도	3	3	공유지	인천광역시			
	변경	인천 중구 운북동	62-16	도	3	3					
8	당초	인천 중구 운남동	612-15	임	194	194	중구청				
	변경	인천 중구 운남동	612-15	임	194	194	중구청				
9	당초	인천 중구 운남동	산86-6	임	34	34	공유지	인천광역시			
	변경	인천 중구 운남동	산86-6	임	34	34					
10	당초	인천 중구 운남동	산88-10	임	227	227	공유지	인천광역시			
	변경	인천 중구 운남동	산88-10	임	227	227					
11	당초	인천 중구 운남동	612-24	임	74	74	중구청				
	변경	인천 중구 운남동	612-24	임	74	74	중구청				
12	당초	인천 중구 운남동	612-9	도	6	6	공유지	인천광역시			
	변경	인천 중구 운남동	612-9	도	6	6					

연번		소재지	지번	지목	면적 (㎡)		소유자		소유권자의 권리자			비고
					대장 면적	필지 면적	성명	주소	성명	주소	권리의 종류 및 내용	
13	당초	인천 중구 운남동	612-17	도	6	6	공유지	인천광역시				
	변경	인천 중구 운남동	612-17	도	6	6						
14	당초	인천 중구 운남동	산88-9	임	32	32	이천*	인천시 남구 송의동 *--***				
	변경	인천 중구 운남동	산88-9	임	32	32	이천*					
15	당초	인천 중구 운남동	612-21	임	208	208	남기*	경기도 김포시 감정동 ***--*				비탈면 부분 무상사용동의
	변경	인천 중구 운남동	612-21	임	208	208	남기*					
16	당초	인천 중구 운남동	612-12	임	272	272	남기*	경기도 김포시 감정동 ***--*				
	변경	인천 중구 운남동	612-12	임	272	272	남기*					
17	당초	인천 중구 운남동	산88-7	임	443	443	종구청					지번 오기정정
	변경	인천 중구 운남동	산88-7	임	443	443	종구청					
18	당초	인천 중구 운남동	산88-8	임	219	219	종구청					
	변경	인천 중구 운남동	산88-8	임	219	219	종구청					
19	당초	인천 중구 운남동	612-22	임	127	127	남기*	경기도 김포시 감정동 ***--*				비탈면 부분 무상사용동의
	변경	인천 중구 운남동	612-22	임	127	127	남기*					
20	당초	인천 중구 운남동	산88-9	임	344	344	종구청					
	변경	인천 중구 운남동	산88-9	임	344	344	종구청					
21	당초	인천 중구 운남동	612-23	대	36	36	남기*	경기도 김포시 감정동 ***--*				
	변경	인천 중구 운남동	612-23	대	36	36	남기*	경기도 김포시 감정동 ***--*				
22	당초	인천 중구 운남동	612-25	도	8	8	남기*	경기도 김포시 감정동 ***--*				
	변경	인천 중구 운남동	612-25	도	8	8	남기*	경기도 김포시 감정동 ***--*				
23	당초	인천 중구 운남동	산87-6	임	1,587	104	김한*	서울시 서초구 반포동 ***--** 동산빌라 *동***호				
							김영*	서울시 강동구 둔촌동 **--*현대아파트 ***동***호				
							김성*	서울시 성동구 광장동 ***--* 위커힐아파트 *동***호				
							김경*	서울시 송파구 문정동 * 가락1차현대아파트 *동***호				
							김민*	서울시 강남구 압구정동 *** 현대아파트 *동***호				
	변경	인천 중구 운남동	산87-6	임	1,587	104	김한*	서울시 서초구 반포동 ***--** 동산빌라 *동***호				
							김영*	서울시 강동구 둔촌동 **--*현대아파트 ***동***호				
							김성*	서울시 성동구 광장동 ***--* 위커힐아파트 *동***호				
							김경*	서울시 송파구 문정동 * 가락1차현대아파트 *동***호				
							김민*	서울시 강남구 압구정동 *** 현대아파트 *동***호				
24	당초	인천 중구 운남동	612-20	전	371	371	종구청					
	변경	인천 중구 운남동	612-20	전	371	371	종구청					

연번	소재지	지번	지목	면적 (㎡)		성명	소유자	주소	성명	소유권의 권리자		비고
				대지 면적	건물 면적					주소	권리의 종류 및 내용	
25	당초	인천 중구 운북동	612-26	전	30	30	중구청					
	변경	인천 중구 운남동	612-26	전	30	30	중구청					
26	당초	인천 중구 운북동	613-13	전	219	219	중구청					
	변경	인천 중구 운남동	613-13	전	219	219	중구청					
27	당초	인천 중구 운북동	613-9	전	670	670	중구청					
	변경	인천 중구 운남동	613-9	전	670	670	중구청					
28	당초	인천 중구 운북동	613-11	전	537	537	중구청					
	변경	인천 중구 운남동	613-11	전	537	537	중구청					
29	당초	인천 중구 운북동	608-3	답	363	363	이경*	서울시 마포구 성산동 *** ***동***호	신포중앙 새마을금고	30년	지상권	
	변경	인천 중구 운남동	608-3	답	363	363	이경*	서울시 마포구 성산동 *** ***동***호	신포중앙 새마을금고	30년	근저당권 지상권	
30	당초	인천 중구 운북동	608-4	전	242	242	중구청					
	변경	인천 중구 운남동	608-4	전	242	242	중구청					
31	당초	인천 중구 운북동	1471-2	구	63	63	국유지	농림축산식품부				
	변경	인천 중구 운남동	1471-2	구	63	63	국유지					
32	당초	인천 중구 운북동	607-3	답	673	673	중구청					
	변경	인천 중구 운남동	607-3	답	673	673	중구청					
33	당초	인천 중구 운북동	606-17	도	39	39	중구청					
	변경	인천 중구 운남동	606-17	도	39	39	중구청					
34	당초	인천 중구 운북동	606-2	대	1,228	8	최옥*	인천 중구 운중로***변길 **~2	㈜우리은행	서울 중구 소공동51(회현로1가)	근저당권	
							한준*	인천 동구 화도진로***,(만석동)				
							김분*	인천 중구 영종순환로***(중산동)				
							조시*	서울 강서구 등촌로**바길 **~**	중소기업 은행	서울 중구 을지로79(을지로2가)	근저당권	
							이희*	인천 중구 운남동***~ 한도로즈빌	㈜국민은행	서울 중구 남대문로84(을지로2가)	근저당권	
							임창*	인천 중구 백운로***변길 24 (월산동, 우성아파트)				
							김창*	인천 중구 백운로***변길** (운북동, 모닝힐빌라)	삼성생명 보험(주)	서울 서초구 서초대로74길 11(서초동)	근저당권	
							임병*	인천 중구 운남동 ***-9(한도로즈빌)				
							배영*	인천 중구 운남동 ***~***(한도로즈빌)	농동신용 협동조합	전남 고흥군 도양읍 봉암리2246-5	근저당권	
	변경	인천 중구 운남동	606-20	대	8	8	장창*	인천 중구 운북동 ***				
							김종숙	경기도 부천시 원미구 도약로 **, (상동, 라일락마을)				
							최옥*	인천 중구 운중로***변길 **~2	㈜우리은행	서울 중구 소공동51(회현로1가)	근저당권	
							한준*	인천 동구 화도진로***,(만석동)				
							김분*	인천 중구 영종순환로***(중산동)				

연번	소재지	지번	지목	면적 (㎡)		소유자		소유권자의 권리자			비고
				대장	면적	성명	주소	성명	주소	권리의 종류 및 내용	
						조시*	서울 강서구 등촌로**바길 **~**	중소기업은행	서울 중구 을지로79(을지로2가)	근저당권	
						이희*	인천 중구 운남동***~ 한도로즈빌	한국민은행	서울 중구 남대문로84(을지로2가)	근저당권	
						임창*	인천 중구 백운로***번길 24 (철산동 우성아파트)				
						김창*	인천 중구 백운로***번길** (운북동 모닝힐빌라)	삼성생명 보험(주)	서울 서초구 서초대로74길 11(서초동)	근저당권	
						임병*	인천 중구 운남동 ***-9(한도로즈빌)				
						백영*	인천 중구 운남동 ***~** (한도로즈빌)	농동신용 협동조합	전남 고흥군 도암읍 봉암리2246-5	근저당권	
						장창*	인천 중구 운북동 ***				
						김종*	경기도 부천시 원미구 도약로**, (상동, 라일락마을)				
35	당초	인천 중구 운북동	606-22	도	93	93	중구청				
	변경	인천 중구 운남동	606-22	도	93	93	중구청				
36	당초	인천 중구 운북동	606-11	전	346	346	박명자	***			
	변경	인천 중구 운남동	606-11	전	346	346					
37	당초	인천 중구 운북동	606-25	전	84	84	중구청				
	변경	인천 중구 운남동	606-25	전	84	84	박명자	***			
38	당초	인천 중구 운북동	1492-5	도	889	889	국유지	농림수산식품부			
	변경	인천 중구 운남동	1492-5	도	889	889					
39	당초	인천 중구 운북동	606-24	대	102	102	전종대	인천시 연수구 해돋이로***, *동 ****호 (송도동, 송도 대삼퍼스트힐드)	남동농협 동조합	인천남동구 강승로28(만수동) (오양제점)	근저당권
	변경	인천 중구 운남동	606-24	대	102	102					
40	당초	인천 중구 운남동	1492-8	도	280	280	국유지	농림수산식품부			
	변경	인천 중구 운남동	1492-8	도	280	280					
41	당초	인천 중구 운남동	606-12	도	36	36	박명자	***			
	변경	인천 중구 운남동	606-12	도	36	36					
42	당초	인천 중구 운남동	605-6	대	24	24	중구청				
	변경	인천 중구 운남동	605-6	대	24	24	중구청				
43	당초	인천 중구 운남동	605-3	전	28	28	중구청				
	변경	인천 중구 운남동	605-3	전	28	28	중구청				
44	당초	인천 중구 운남동	605-7	전	52	52	중구청				
	변경	인천 중구 운남동	605-7	전	52	52	중구청				
45	당초	인천 중구 운남동	603-46	도	24	24	국유지	국토교통부			
	변경	인천 중구 운남동	606-46	도	24	24					
46	당초	인천 중구 운남동	603-47	도	92	92	국유지	국토교통부	주식회사 신원은행	서울 중구 태평로2가 120	근저당권
	변경	인천 중구 운남동	603-47	도	92	92					

연번	소재지	지번	지목	면적 (㎡)		소유자		소유권자의 권리자			비고
				대장 면적	필입 면적	성명	주소	성명	주소	권리의 종류 및 내용	
47	당초	인천 중구 운남동	603-51	전	464	464	중구청				
	변경		603-51	전	464	464	중구청				
48	당초	인천 중구 운남동	산81-7	임	375	375	국유지	기획재정부			
	변경		산81-7	임	375	375					
49	당초	인천 중구 운남동	603-53	도	342	342	국유지	국토교통부	주식회사 복선	경기도 파주시 교하읍 문바리 파주출판문화정보산업단지 535-6	근저당권
	변경		603-53	도	342	342					
50	당초	인천 중구 운남동	603-4	전	707	0	이동현	부평구 삼산동 ***-*	행복한마을서해그랑블아파트 ***-****		
	변경		603-4	전	707	0					
51	당초	인천 중구 운남동	603-54	대	97	97	국유지	기획재정부			
	변경		603-54	대	97	97					
52	당초	인천 중구 운남동	1492-7	도	318	318	국유지	농림수산식품부			
	변경		1492-7	도	318	318					
53	당초	인천 중구 운남동	603-55	잡	123	123	국유지	기획재정부			
	변경		603-55	잡	123	123					
54	당초	인천 중구 운북동	30-242	도	242	242	국유지	국토교통부			
	변경		30-242	도	242	242					
55	당초	인천 중구 운남동	1492-2	도	15	15	국유지	농림수산식품부			
	변경		1492-2	도	15	15					
56	당초	인천 중구 운북동	30-214	도	97	97	국유지	국토교통부			
	변경		30-214	도	97	97					
57	당초	인천 중구 운북동	30-237	대	97	97	국유지	기획재정부			
	변경		30-237	대	97	97					
58	당초	인천 중구 운북동	30-238	전	87	87	국유지	기획재정부			
	변경		30-238	전	87	87					
59	당초	인천 중구 운북동	30-245	도	29	29	국유지	국토교통부			
	변경		30-245	도	29	29					
60	당초	인천 중구 운북동	30-210	전	76	76	공유지	중구청			
	변경		30-210	전	76	76					
61	당초	인천 중구 운북동	30-209	전	3	3	국유지	기획재정부			
	변경		30-209	전	3	3					
62	당초	인천 중구 운북동	30-243	전	22	22	공유지	중구청			
	변경		30-243	전	22	22					
63	당초	인천 중구 운북동	30-241	대	19	19	공유지	중구청			
	변경		30-241	대	19	19					

연번	소재지	지번	지목	면적 (㎡)		소유자		소유권자의 권리자			비고
				대장 면적	필입 면적	성명	주소	성명	주소	권리의 종류 및 내용	
64	당초	인천 중구 운북동	30-244	대	25	25	공유지				
	변경		30-244	대	25	25					
65	당초	인천 중구 운북동	30-212	대	9	9	공유지				
	변경		30-212	대	9	9					
66	당초	인천 중구 운북동	30-223	대	29	29	공유지				
	변경		30-223	대	29	29					
67	당초	인천 중구 운북동	30-240	전	37	37	공유지				
	변경		30-240	전	37	37					
68	당초	인천 중구 운북동	30-222	전	32	32	공유지				
	변경		30-222	전	32	32					
69	당초	인천 중구 운북동	30-211	전	12	12	공유지				
	변경		30-211	전	12	12					
70	당초	인천 중구 운북동	30-208	대	1	1	공유지				
	변경		30-208	대	1	1					
71	당초	인천 중구 운북동	산81-31	임	22	22	국유지				
	변경		산81-31	임	22	22					
72	당초	인천 중구 운북동	603-56	구	35	35	국유지				
	변경		603-56	구	35	35					
73	당초	인천 중구 운북동	603-52	구	7	7	국유지				
	변경		603-52	구	7	7					
74	당초	인천 중구 운북동	603-50	대	5	5	공유지				
	변경	인천 중구 운남동	603-50	대	5	5					

수용되거나 사용될 건물 등의 세목조서(변경 2차)

○ 사업명: 영종 중로2-865호선 도로개설공사

연번	소재지	지 번	종류	구조 및 구역	단위	수량	소유자		소유권외의 권리자			비고				
							성명	주소	성명	주소	권리의 종류 및 내용					
1	인천 중구 운남동	62-17	한전주		EA	1	한국전력									
2	인천 중구 운남동	삼88-5	한전주		EA	1	한국전력									
3	인천 중구 운남동	612-2	체신주		EA	1	KT									
4	인천 중구 운남동	613	콘테이너	3.0*3.0	동	1	이전*	인천시 중구 운서4로 **동****호 (운서동,영종금호어울림1차아파트)								
			가건물	관별	m ²	12.8										
			반송	H=2.5m	주	14										
			매실	H=2.5m	주	18										
			매실	H=2.0m	주	14										
5	인천 중구 운남동	608	반송	H=2.0m	주	10	이경*	서울시 마포구 성산동 *** 성산시영아파트 *-***								
6	인천 중구 운남동	608-1	배나무	H=3.5m	주	8	김동*	경기도 안산시 단원구 선부로**(선부동)								
7	인천 중구 운남동	1492	한전주		EA	2	한국전력									
			체신주		EA	2	KT									
8	인천 중구 운남동	606-1	메쉬펜스	H=1.3m	m	31	전종*	인천시 연수구 해돋이로***, *동 ****호 (송도동,송도 더샵퍼스트월드)								
			대문	4.0*1.5	ea	1										
9	인천 중구 운남동	606	메쉬펜스	H=1.6m	m	31	박인*	인천시 중구 원바위로**동****호 ***호 (운서동,영종주공스카이빌10단지아파트)								
			대문	5.0*1.6	ea	1										
10	인천 중구 운남동	603-5	한전주		EA	2	한국전력									
			체신주		EA	1	KT									
			BGI 펜스	H=2.0m	m	59	김기*	인천시 연수구 송도동 *-** 송도힐카운티2단지아파트 ***동***호								
			콘테이너	3.0*6.0	동	1										
11	인천 중구 운남동	603-10	건물	스레트	m ²	67.6	이동*	부평구 삼산동 ***-# 행복한마을서해그랑블아파트 ***동****호								
			건물	관별	m ²	68.9										
			건물	가건물, 관별	m ²	13										
			BGI 펜스	H=2.0m	m	22										
			한전주		EA	1	한국전력									
12	인천 중구 운북동	30-122	건물	비닐하우스	m ²	49.5	국유지	기획재정부								
			건물	관별	m ²	191.2										
13	인천 중구 운북동	30-214	한전주		EA	1	한국전력									