

인천 부평 신일해피트리 더루츠

## 기관추천 특별공급 배정 세대 및 상품 안내

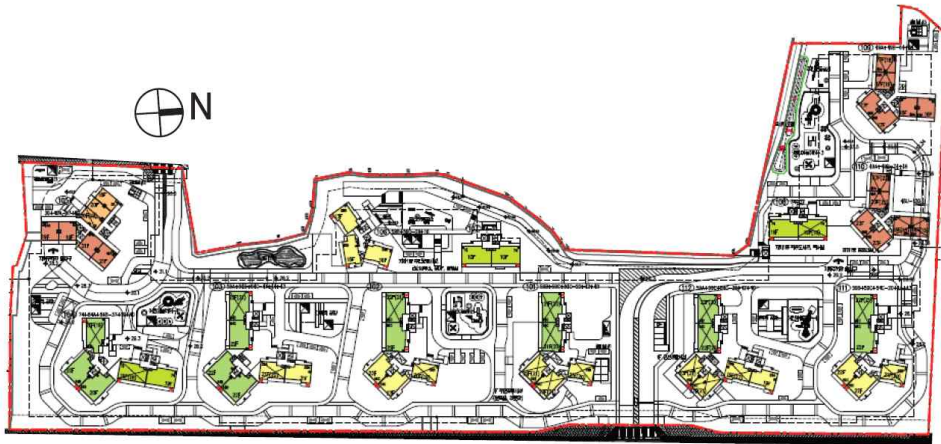
- 아래내용은 입주자모집공고 승인 전 계획안으로 입주자모집공고 승인 후 일부 타입, 평면, 세대수, 공급 금액, 특별공급 배정 세대수 등이 변경될 수 있습니다.
- 인천 부평 신일해피트리 더루츠 주택공급 업무는 「주택공급에 관한 규칙」과 해당기관(인천광역시 부평구)에서 승인 받은 “입주자모집공고” 등 관련 법령에 따라 진행됩니다.

### 1. 기관별 배정 세대(예비 포함)

구분		타입 및 배정 세대											
일반 특별공급 대상	해당기관	타입(세대수)	49m²A (218세대)	49m²B (54세대)	59m²A (77세대)	59m²B (29세대)	59m²C (26세대)	59m²D (4세대)	74m² (70세대)	84m²A (0세대)	84m²B (49세대)	84m²C (129세대)	합계 (659세대)
		총배정세대 (공급세대수의 10% 범위)	22세대	5세대	7세대	3세대	3세대	0세대	7세대	0세대	5세대	13세대	65세대
		총 예비 세대 (타입별 배정세대의 40% 절상)	8세대	5세대	7세대	3세대	3세대	0세대	7세대	0세대	5세대	7세대	45세대
장애인	인천시청 장애인복지과	배정세대	3세대	1세대	1세대	0세대	0세대	0세대	1세대	0세대	1세대	2세대	9세대
		예비자	1세대	1세대	1세대	0세대	0세대	0세대	1세대	0세대	1세대	1세대	6세대
	서울시청 장애인자립지원과	배정세대	3세대	0세대	1세대	1세대	0세대	0세대	1세대	0세대	0세대	2세대	8세대
		예비자	1세대	0세대	1세대	1세대	0세대	0세대	1세대	0세대	0세대	1세대	5세대
	경기도청 장애인복지과	배정세대	3세대	0세대	1세대	0세대	1세대	0세대	1세대	0세대	0세대	2세대	8세대
		예비자	1세대	0세대	1세대	0세대	1세대	0세대	1세대	0세대	0세대	1세대	5세대
국가유공자 / 국가보훈대상자  장기복무제대군인	인천보훈지청	배정세대	3세대	1세대	1세대	1세대	0세대	0세대	1세대	0세대	1세대	2세대	10세대
		예비자	1세대	1세대	1세대	1세대	0세대	0세대	1세대	0세대	1세대	1세대	7세대
		배정세대	3세대	1세대	1세대	0세대	1세대	0세대	1세대	0세대	1세대	2세대	10세대
		예비자	1세대	1세대	1세대	0세대	1세대	0세대	1세대	0세대	1세대	1세대	7세대
10년 이상 복무한 군인	국방부 국군복지단	배정세대	3세대	1세대	1세대	0세대	1세대	0세대	1세대	0세대	1세대	1세대	9세대
		예비자	1세대	1세대	1세대	0세대	1세대	0세대	1세대	0세대	1세대	1세대	7세대
중소기업근로자	인천지방 중소벤처기업청	배정세대	4세대	1세대	1세대	1세대	0세대	0세대	1세대	0세대	1세대	2세대	11세대
		예비자	2세대	1세대	1세대	1세대	0세대	0세대	1세대	0세대	1세대	1세대	8세대

## 2. 상품 안내

### - 단지 배치도

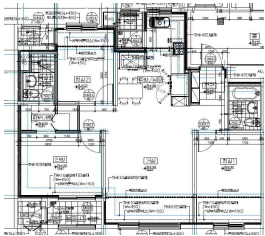
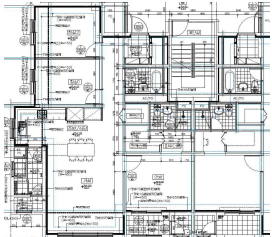
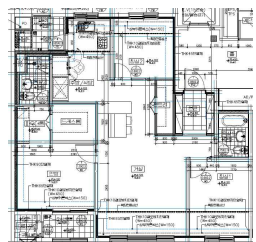


● 단지 배치도

구분	TYPE	세대수	비고
49A형	39형	57세대	57세대
49B형	49A형	218세대	218세대
59A형	49B형	80세대	298세대
59B형	59A형	77세대	77세대
59C형	59B형	88세대	355세대
59D형	59C형	174세대	174세대
59E형	59D형	16세대	16세대
74형	74형	94세대	94세대
84A형	84A형	19세대	19세대
84B형	84B형	84세대	312세대
84C형	84C형	209세대	209세대
합계		1,116세대	

### - 타입 안내

구분	세대수	평면	특장점	비고
49m²A	218		<ol style="list-style-type: none"> <li>1. 2Bay 타워형 구조</li> <li>2. 2Room, 1Bath</li> <li>3. 드레스룸, 다용도실 제공</li> <li>4. 남향, 남동향, 동향 배치</li> </ol>	
49m²B	54		<ol style="list-style-type: none"> <li>1. 2Bay 판상형 구조</li> <li>2. 2Room, 1Bath</li> <li>3. 다용도실 제공</li> <li>4. 남동향 배치</li> </ol>	
59m²A	77		<ol style="list-style-type: none"> <li>1. 3Bay 판상형 구조</li> <li>2. 3Room, 2Bath</li> <li>3. 주방과 거실 맞통풍 구조</li> <li>4. 동향 배치</li> </ol>	
59m²B	29		<ol style="list-style-type: none"> <li>1. 3Bay 판상형 구조</li> <li>2. 3Room, 2Bath</li> <li>3. 주방과 거실 맞통풍 구조</li> <li>4. 남동향, 동향 배치</li> </ol>	
59m²C	26		<ol style="list-style-type: none"> <li>1. 2Bay 타워형 구조</li> <li>2. 3Room, 2Bath</li> <li>3. 드레스룸, 다용도실 제공</li> <li>4. 남동향 배치</li> </ol>	

74m'	70		<ol style="list-style-type: none"> <li>1. 3Bay 판상형 구조</li> <li>2. 3Room, 2Bath</li> <li>3. 주방과 거실 맞통풍 구조</li> <li>4. 동향 배치</li> </ol>	
84m'B	49		<ol style="list-style-type: none"> <li>1. 2Bay 타워형 구조</li> <li>2. 3Room, 2Bath</li> <li>3. 주방과 거실 맞통풍 구조</li> <li>4. 동향 배치</li> </ol>	
84m'C	129		<ol style="list-style-type: none"> <li>1. 3Bay 판상형 구조</li> <li>2. 3Room, 2Bath</li> <li>3. 드레스룸, 파우더룸, 펜트리 제공</li> <li>4. 남향 배치</li> </ol>	