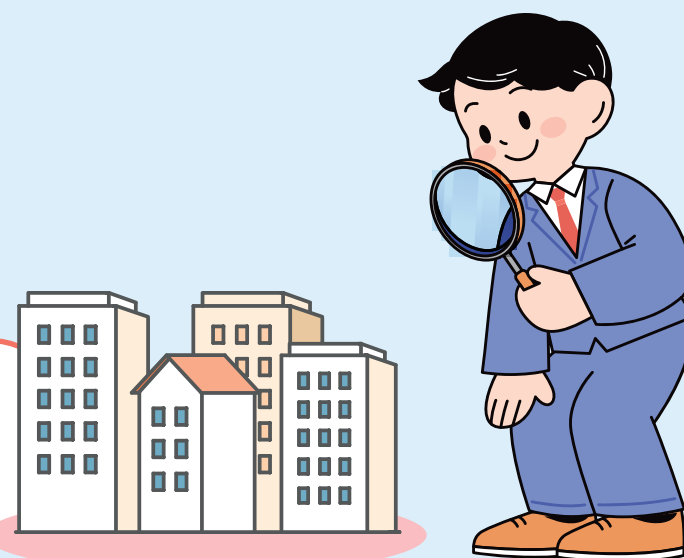


주택 임대차 신고 계도기간이 1년 더 연장됩니다 ('25년 5월 31일까지)

주택 임대차 계약 신고

주택 임대차 계약 잊지 말고 신고하세요!



신고 의무인

임대인 + 임차인 모두 계약 체결일로부터 30일 이내에

공동신고(위임신고 가능)

※ 계약서 제출 시 임대인 또는 임차인 중 한 명만 신고해도 공동신고 처리

신고 대상

아래 ①, ②, ③ 모두에 해당될 경우

- ① '21년 6월 이후 주거를 목적으로 한 임대차 계약
- ② 수도권(서울특별시·인천광역시 및 경기도), 광역시, 도(군 단위 제외) 세종특별자치시, 제주특별자치도
- ③ 보증금 6천만 원 또는 월차임 30만 원을 초과하는 주택 임대차 계약

신고 서류

주택 임대차 계약 신고서, 주택 임대차 계약서(확정일자 부여 시 필요)

신고 방법

임대차 대상 주택의 소재지 관할 행정복지센터(주민센터) 방문신고

또는 부동산거래관리시스템(<http://rtms.molit.go.kr>) 온라인신고

※ 부동산거래전자계약시스템으로 임대차 계약을 체결한 경우 임대차 계약의 신고로 간주

제재 사항

신고 의무 위반 시 4만 원에서 최대 100만 원 이하의 과태료

주택 임대차 신고 콜센터 ☎ 1533-2949

기타 자세한 사항은 부동산거래관리시스템 <http://rtms.molit.go.kr> 또는 관할 기초지자체(읍면동)로 문의하시기 바랍니다.

※ 다만 「민간임대주택법」에 의해 임대사업자가 등록한 임대주택은 임대차 신고제와 관련없이 개별법으로 운영되는 제도이니 관할 시군구에 문의바랍니다.