

누가 와도
내 건강 못 지켜~

장마&태풍이 지나간 자리, 감염병을 조심해!



호우와 태풍이 지나간 자리, 각종 감염병 발생 위험이 높아져요!



수인성·식품매개감염병



모기매개감염병



렙토스피라증, 파상풍,
접촉성 피부염



안과감염병
(유행성 눈병)

풍수해 관련 감염병 예방수칙

수인성·식품매개감염병

콜레라, 세균성이질 등

1. 흐르는 물에 30초 이상
비누로 손씻기
2. 범람된 물이 닿은 음식은 버리고
절대 먹지 않기
3. 생수 등 안전한 물을 먹기
4. 설사, 구토 등의 증상이나
손에 상처가 있을 시 조리하지 않기



풍수해 관련 감염병 예방수칙

모기매개감염병

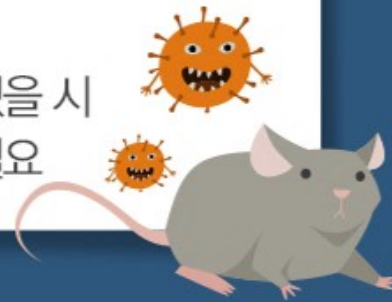
1. 야외활동 시
모기 기피제 사용 및
긴팔, 긴바지 착용하기
2. 방충망 정비 및
모기장, 살충제 사용
3. 집 주변 고인물 제거 등 예방활동



풍수해 관련 감염병 예방수칙

렙토스피라증, 파상풍, 접촉성 피부염

1. 침수지역에서 벼세우기 작업 시
반드시 **장화 및 고무장갑 착용**
2. 물에 노출된 피부는
반드시 **깨끗한 물로 씻어내기**
3. 수해 복구 작업 중에는
충분한 수분 섭취와 휴식 취하기
4. 작업 후 발열 등의 증상이 나타날 경우
인근 병원에서 진료
5. 수해 복구 작업 중
파상풍 독소 노출 위험이 있을 시
작업 전 파상풍 예방접종 필요



풍수해 관련 감염병 예방수칙

안과감염병

유행성 눈병

1. 흐르는 물에 30초 이상
비누로 손씻기
2. 손으로 얼굴(특히 눈 주위)
만지지 않기
3. 수건 등 개인 소지품
함께 사용하지 않기
4. 눈에 부종, 충혈, 이물감 등이 있을 경우
손으로 비비거나 만지지 말고
안과 전문의의 진료 받기
5. 환자는 완치 시까지
어린이집, 유치원, 학교 등을 가지 않고,
사람들이 많이 모이는 장소 피하기



**감염병별 예방수칙으로
건강한 여름 보내세요~!**

