



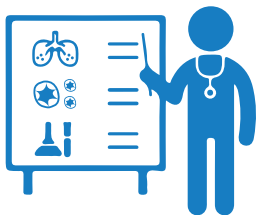
발열과 호흡기 증상이 있다면 감염 전파 방지를 위해 **의료기관 방문 전에**
질병관리본부 콜센터 **국번없이 1339**로 전화하세요



메르스 바로 알기

보건복지부
질병관리본부

메르스란?



신종 코로나바이러스
(MERS-CoV)에 의한
급성호흡기질환을
말합니다.

1 증상



발열



기침



호흡곤란



인후통



구토, 설사

2 잠복기

2~14일 정도로 추정

감염 증상 신고

1 메르스 의심환자란?

1. 발열과 호흡기증상(기침, 호흡곤란, 폐렴, 급성호흡곤란증 후군 등)이 있으면서

- 증상이 나타나기 전 14일 이내에 **중동지역***을 방문한 자
- 메르스 의심환자가 증상이 있는 동안 밀접하게 접촉한 자

2. 발열 또는 호흡기증상(기침, 호흡곤란 등)이 있고, 메르스
확진환자가 증상이 있는 동안 밀접하게 접촉한 자

* 아라비아반도 및 그 인근 국가(지역): 바레인, 이라크, 이란,
이스라엘, 요르단, 쿠웨이트, 레바논, 오만, 카타르,
사우디아라비아, 시리아, 아랍에미리트, 예멘
(2016년 메르스 발생국가인 사우디아라비아, 아랍에미리트,
오만, 카타르, 쿠웨이트는 검역감염병 오염지역으로 입국 시
반드시 건강상태 질문서를 작성하여 검역관에게 제출해야 함)

감염경로



1 낙타와 접촉

2 생 낙타유 섭취

3 메르스 환자와 직접 또는 긴밀한 접촉

[밀접접촉자 예시]

동일 공간에 생활하거나 머문 경우

- 집에 거주하는 가족 또는 동거인
- 공동 기숙사 내 같은 방 사용 동거인
- 증상이 있는 확진(의사)환자와 동일한 병실에 있던 환자

생활 속 예방 수칙



물과 비누로 자주 손씻기



씻지 않은 손으로 눈, 코, 입을 만지지 않기



기침, 재채기 시 휴지로 입과 코를 가리고,
휴지는 반드시 쓰레기통에 버리기



발열이나 호흡기 증상이 있는 사람과
접촉을 피하기



중동 지역 여행 시에는 낙타와 접촉을 피할 것