

남동정수장 정수지 청소·밸브교체를 위한 수돗물 공급체계 변경 (수계전환)

동구, 중구(영종제외), 미추홀구, 남동구, 연수구 지역에 단수없이
정상적으로 물을 공급하며, 일시적으로 녹물이 발생할 수 있습니다.

수돗물 공급변경	기존 남동정수장 ▶ 변경 수산정수장
기간	9. 8.(화) 10:00 - 9.10.(목) 16:00 [54시간]

10분 이상 틀어놔도 녹물이 나오면 신고해주세요!

미추홀 콜센터 032-120

중부수도사업소 032-720-3371

북부수도사업소 032-720-3646

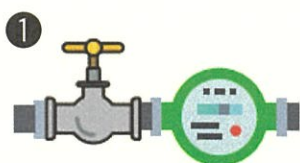
남동부수도사업소 032-720-3548

서부수도사업소 032-720-3852

강화수도사업소 032-720-3967



수돗물 이물질 발생시 주민행동요령



수도계량기 밸브를
완전히 연다



집안의 수도꼭지를
전부 잠근다



수도꼭지 한 개소씩
번갈아 가면서
충분히 물을 방류한다



원터치 수도꼭지의 경우
위 아래로 물을 트는 것과
잠그는 것을 반복한다.