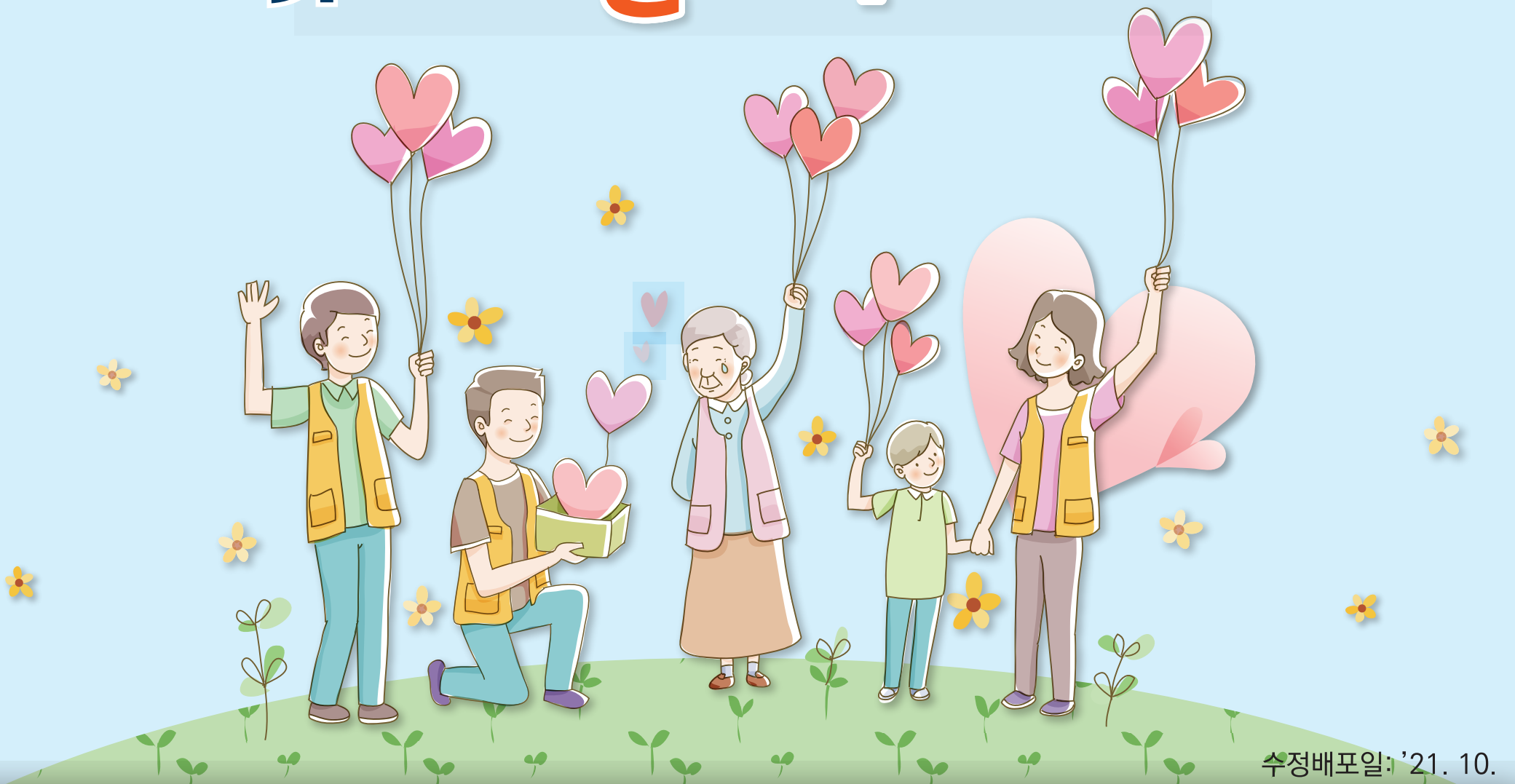


우리 주변에 복지 위기가구를 찾아서 알려주세요!



수정배포일: '21. 10.

읍/면/동 행정복지센터(주민센터)에서 도움이 필요한 분들을 직접 찾아갑니다.



가까운 읍면동
행정복지센터(주민센터)



보건복지상담센터 129
지역민원상담센터 120



복지로(www.bokjiro.go.kr)
홈페이지 또는 복지로 모바일 앱

'복지 위기가구'란?

- ✓ 소득 감소, 실직, 휴·폐업 등 생계곤란 가구
- ✓ 자살 등 가족의 사망으로 인한 유가족
- ✓ 학대 위기 아동
- ✓ 쪽방, 고시원, 여인숙 등에 거주하는 주거취약 가구
- ✓ 중대한 질병, 장애 등 건강 문제로 도움이 필요한 가구
- ✓ 혼자 사는 돌봄이 필요한 가구
- ✓ 코로나19로 인해 어려움을 겪고 있는 가구 등

지원내용

긴급지원(생계비, 의료비 등),
복지상담, 건강관리, 돌봄,
후원, 통합사례관리 등