

과거 가족의 사업실패로 00시로 이주하게 되었습니다.

집한칸 작게나마 꾸리며 살 수 있을 줄 알았는데 생각과는 달리 경제적으로 다시

회생할 수가 없었고, 결국 형편도 어려운 멀리 출가한 딸에게 빚을 떠넘기고

살아가고 있었습니다. 현재 연락만 간신히 되고 있는 아들은 사업실패로

처자식과 뿔뿔히 헤어져 17까지 했습니다. 바깥양반도 돌아가시고

의지하고 손발릴 자식들도 변변히 없는 신세를 어데 말로 다 표현 하겠습니까...

하루는 끼니를 때울 쌀도 떨어져 혼자 울다가 폭여 하는 생각에 관리사무소장님께

사정머리를 했더니 적십자봉사회에서 도와줄 수 있다며 연결을 시켜주겠다고 하셨습니다.

전화연락이 오고 직접 회장님과 봉사원이 집으로 찾아오셔서 여러 가지 질문도 하고

사정머리를 듣고 가셨고 얼마 지나서 이런 저런 물품을 가져다주셨습니다.

쌀이 떨어지면 쌀을 주시고, 기운 떨어지면 고기 반찬도 만들어다 주셔서 잘 먹었습니다.

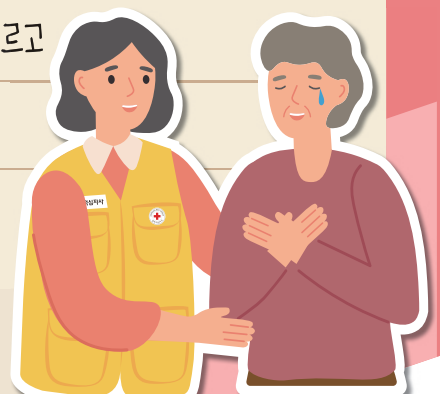
의지할 데 없는 나에게 찾아와 주셔서 얼마나 감사한지 모릅니다.

오실 때마다 오는 물건도 반갑지만은 항상 따뜻하게 말해주고 상냥하게 대해주셔서

얼마나 더 고마운지 모릅니다. 저는 대한적십자사가 뭔지도 모르고

여태 살아왔는데 이렇게 좋은 일을 하시는 곳에서 저에게

관심을 가져주셔서 참 감사합니다. 후원자님, 감사합니다.



* 실제 대한적십자사에 온 수혜자분의 편지를 편집하였습니다.

2022 적십자 희망나눔 회비 모금

세상의 희망을 전하는 선한 영향력, 당신입니다.

- ♥ 집중모금기간 : 2021년 12월 1일 ~ 2022년 4월 30일
- ♥ 모금참여방법 : 1. 계좌이체 **우리은행 1005-782-005018(예금주:대한적십자인천지사)**
- ♥ 모금참여방법 : 2. ARS **060-707-1122(한 통화 1만원)**
- ♥ 대한적십자사는 법정기부금단체로 연말정산 시 세액공제 혜택을 받으실 수 있고, 연말정산 간소화 서비스에 자동등록 됩니다.



후원 및 참여문의
☎032-810-1315~8