

## 서비스 내용



서비스 제공(기본 3개월(10회) 지원, 검사도 서비스 제공 횟수에 포함)

종류	서비스 내용	시간	횟수
사전 · 사후 검사	· 개인 심리상담 관련 필요한 검사를 통한 주된 문제 및 욕구 파악 (MMPI-2, BDI 등 검사도구 활용)	회당 90분	사전 · 사후 검사 각 1회
상담 등 맞춤형 서비스 (1:1 원칙)	· 대상자 욕구에 맞춘 서비스 제공 - 심리·정서적 문제(우울, 불안, 강박 등)에 대한 개입, 예방 - 관계, 상황적 스트레스 대처능력 향상 - 의사소통 기술 및 대인관계 향상 도모	회당 50분	주1회 (총8회)
종결 상담	· 상담 종료 시 피드백 제공 (고위험군의 경우 정신건강복지 센터 또는 의료기관 연계)	-	1회

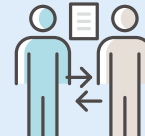
## 서비스 제공기관



민간영리기관, 기타 비영리법인 등 이용자가 본인의  
주소지에 상관없이 원하는 제공기관을 선택하여 서비스  
신청 가능

\* 지역별 제공기관 검색 : 사회서비스 전자바우처  
[www.socialservice.or.kr](http://www.socialservice.or.kr)

## 이용자 준수사항



사회서비스 이용권(바우처카드, 전자카드 포함)을  
정당한 권리가 없는 자에게 판매 대여하거나 그  
권리를 이전하여서는 안돼요!

사회서비스이용권을 사용할 때에 사회서비스이용권에  
기재된 사회서비스를 대신하여 대가성이 있는 금전 등  
어떠한 물품도 제공자로부터 받아서는 안돼요!

청년마음건강지원사업과 관련하여 궁금한 사항은 읍·면·동  
주민센터 또는 보건복지상담센터(☎국번없이 129)로 문의  
하시기 바랍니다.

# 청년 마음건강 지원사업 안내

지역자율형 사회서비스  
투자사업



## 사업안내



### 청년마음건강지원사업이란?

청년의 심리정서 지원, 건강성 회복을 통한 삶의 질 향상과 심리적 문제 예방을 통한 건강한 사회구성원으로서의 역할을 촉진하기 위한 사업입니다.

## 서비스 대상

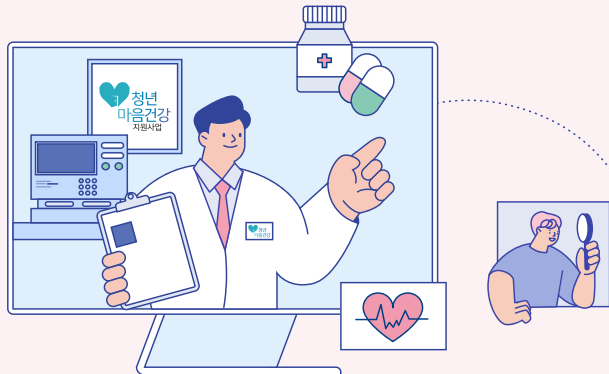


만19세 이상 34세 이하 청년(소득 기준없음)

### \* 우선지원대상

(1순위) 자립준비청년

(2순위) 정신건강복지센터에서 연계한 청년



## 신청방법



### 신청권자

본인, 친족, 법정대리인, 담당공무원(직권신청)

### 신청기간

연중(구체적 일정은 읍·면·동 문의)

### 신청장소

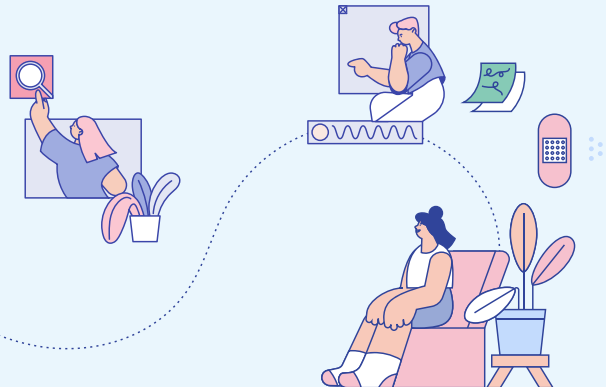
주민등록상 거주지 읍·면·동 주민센터에 직접방문 신청

### 온라인 신청

복지로([www.bokjiro.go.kr](http://www.bokjiro.go.kr))로 이용 신청은 6월 이후 오픈 예정

### 신청서류

사회보장급여(사회서비스이용권) 신청서, 사회서비스 이용자 준수사항 안내확인 동의서



## 서비스가격



### 서비스 유형(제공인력 자격기준에 따라 차등)

#### A형 [예]

일반적 심리문제를 겪고 있으나 정신건강 관련 진료 등에 대한 부담감 없이 전문심리상담 서비스를 받고자 하는 경우

#### B형 [예]

자립준비청년, 정신건강복지센터 방문자 등 서비스 욕구가 높거나 상대적으로 높은 수준의 상담 서비스가 필요한 경우

구분	A형(회당)	B형(회당)
서비스가격	60,000원	70,000원
정부지원금	54,000원	63,000원
본인부담금	6,000원	7,000원
제공인력 자격기준	정신건강전문요원, 임상심리사, 전문상담교사, 청소년상담사, 심리상담 등 관련 전공(심리·상담학과 등) 하고 실무경력(학사2년, 석사1년)이 있는자	정신건강전문요원, 임상심리사 1급, 심리상담 등 관련 전공(심리·상담학과 등) 하고 실무경력(학사4년, 석사3년 박사1년)이 있는자

\* 자립준비청년은 서비스 유형에 관계없이 본인부담금 면제, 서비스 전액 지원