

## 개인별지원계획



### 개인별지원계획 사업이란?

발달장애인과 가족에게 생애주기별 욕구에 기반 한 맞춤형 지원 계획 수립을 통한 원스톱 복지서비스 제공

#### 🔍 지원대상

장애등록이 된 발달장애인(지적·자폐성장애인)

※ 단, 발달장애인으로 미등록 영유아(만 6세 미만)의 경우 의사진단서와 발달재활서비스 대상자 결정통지 확인서로 대체가능

#### 🔍 지원내용

- 발달장애인 개인별 복지서비스에 관한 제공계획 수립
- 발달장애 관련 서비스 제공기관 정보제공
- 개인의 욕구에 부합하는 복지서비스 제공기관 연계
- 모니터링을 통한 사후관리 지원 등

#### 🔍 신청방법

- 주소지 읍·면·동 행정복지센터(주민센터)
- 지역별 발달장애인지원센터

## 발달장애인 권리구제 및 공공후견 지원사업



### 발달장애인 권리구제란?

형사절차상 도움이 필요한 발달장애인을 지원하여 당사자의 권리를 보호하고 발달장애인의 사회참여 촉진

#### 🔍 주요내용

- 신고접수 : 신고 사실이 유기등 행위에 해당하는지 여부 판단
- 현장조사 및 방문 : 신고현장에 출입하여 발달장애인, 유기등의 행위자 및 관계인에 대한 조사 및 질문
- 보호조치 : 가해자로 추정되는 사람으로부터 격리하거나 치료할 필요가 있다고 판단되는 경우 위기발달장애인쉼터 또는 의료기관 등 안전한 곳에 보호
- 형사·사법절차지원 : 수사절차 및 재판과정에서 발달장애인 피해자 또는 피의자, 피고인에게 원활한 의사소통을 지원하고 관련절차에서 불이익을 받지 않도록 지원

### 공공후견 지원사업이란?

의사결정능력부족으로 어려움을 겪고 있는 성인 발달장애인에게 자기결정권 존중을 바탕으로 하는 후견서비스를 제공·정착시켜 발달장애인의 의사결정 및 자립생활을 지원

#### 🔍 주요내용

- 전문상담 및 후견계획 지원 : 후견관련 초기상담 및 진행과정, 후견인 활동 등의 관련 정보제공 등
- 후견심판청구지원 : 법원제출용 서류취합 및 청구서·기타서면 작성, 후견심판청구비용 지급 등
- 각종 매뉴얼 개발 및 배포 : 공공후견심판청구 관련 공무원 업무매뉴얼 개발 및 배포

## 발달장애인 가족휴식지원사업 및 부모상담지원사업



### 발달장애인 가족휴식지원사업이란?

#### 🔍 지원대상

- 발달장애인(「발달장애인 권리보장 및 지원에 관한 법률」 제 2조) 및 그 가족
  - 지적장애, 자폐성 장애를 부장애로 가진 경우도 포함

#### 🔍 지원내용

- 힐링캠프 : 가족캠프, 인식개선캠프, 동료상담캠프
  - 강사초빙, 상담프로그램 등 지원
- 테마여행 : 역사, 문화, 기관방문 등
  - 여행지 관광중심(체험비 가능) 지원
  - 여행계획에 따라 참여자 모집
- 자율여행 : 가족이 직접 여행계획 수립
  - 여행계획에 따라 소요경비 지원

#### 🔍 신청방법

지역별 발달장애인지원센터 및 해당 연도 수행기관

### 발달장애인 부모상담지원사업이란?

#### 🔍 지원대상

- 발달장애인 자녀를 둔 부모 및 보호자
  - 지적장애, 자폐성 장애를 부장애로 가진 경우 포함
- 자녀가 미등록 영유아(만 6세 미만) 인 경우, 발달재활서비스 의뢰서 또는 최근 6개월 이내 발행된 의사 소견서(진단서)로 대체 가능

#### 🔍 지원내용

- 발달장애인 부모 및 보호자에게 개별/집단 상담 제공
- 발달장애 자녀를 양육 중인 부모에게 개인심리상담바우처(16만원)를 12개월 동안 제공
- 서비스 지원연장이 필요한 경우, 1회(최대 12개월) 지원 연장

#### 🔍 신청방법

주소지 읍·면·동 행정복지센터(주민센터)

## 발달장애인 거점병원·행동발달증진센터



### 발달장애인 거점병원·행동발달증진센터란?

#### 🔍 지원대상

「장애인복지법상」 지적·자폐성 장애인으로 등록된 사람(지적장애 또는 자폐성 장애를 부장애로 가진 경우도 포함)  
※ 행동발달증진센터는 발달장애인 중 심각한 자해나 타해로 행동중재 지원이 필요한 사람이 이용가능

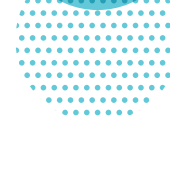
#### 🔍 지원내용

- 진료 코디네이팅 제공을 통해 원활한 의로서비스 이용지원
- 정신건강의학과 진료 및 진료과목 간 협진을 통한 효율적인 의로서비스 제공
- 중증 행동문제에 대한 1:1 치료 개입
- 발달장애인 관련 종사자 교육, 행동치료 연구

#### 🔍 신청방법

전국 10개소 발달장애인 거점병원 행동발달증진센터

서울특별시	한양대병원 02-2290-8873/9470 서울대병원 02-2072-1549
부산광역시	부산 온종합병원 051-607-0133
인천광역시	인하대병원 032-890-1051
경기도	성남의료원 031-730-4325
강원도	강원대병원 033-243-0303 연세대원주 세브란스 기독교병원 033-742-2258
충청북도	충북대병원 043-269-7878
전라북도	전북대병원 063-259-3319
경상남도	양산부산대병원 055-360-3555



# 발달장애인 지원사업안내



## 발달장애인 주간활동서비스



### 주간활동서비스란?

성인 발달장애인이 지역사회에서 낮시간 동안 의미 있는 활동을 하면서 즐겁고 유익한 시간을 보낼 수 있도록 하는 서비스

### 🔍 지원대상

만 18세 이상 65세 미만의 <장애인복지법>상 등록된 지적 및 자폐성 장애인

### 🔍 서비스 제공시간

월~금 낮 시간에 기본형(125시간), 단축형(85시간), 확장형(165시간) 선택하여 이용 가능

### 🔍 신청방법

주소지 읍·면·동 행정복지센터(주민센터) 방문접수

### 🔍 상담문의

- 지역별 발달장애인지원센터
- 보건복지상담센터(129)
- 대한민국 대표복지포털 복지로(www.bokjiro.go.kr)

## 청소년 발달장애인 방과후활동서비스



### 방과후활동서비스란?

청소년 발달장애인이 방과후에 안전한 돌봄을 받으면서 다양한 활동 및 프로그램을 통해 유익한 시간을 보낼 수 있도록 하는 서비스

### 🔍 지원대상

만 6세 이상 18세 미만 <장애인복지법>상 등록된 지적 및 자폐성 장애인

### 🔍 서비스 제공시간

월~토 9시부터 21시 사이, 월 44시간 이용 가능

### 🔍 신청방법

주소지 읍·면·동 행정복지센터(주민센터) 방문접수

### 🔍 상담문의

- 지역별 발달장애인지원센터
- 보건복지상담센터(129)
- 대한민국 대표복지포털 복지로(www.bokjiro.go.kr)

## 부모교육지원사업 영유아기, 성인전환기



### 영유아기 발달장애인 부모교육지원사업이란?

발달장애(지연) 영유아 부모를 대상으로 자녀양육기술 교육 및 전문정보를 제공하는 프로그램

### 🔍 지원대상

만 6세 미만의 발달장애 및 발달지연 영유아 부모 및 보호자, 관련 분야 종사자

### 🔍 지원내용

- 기본형 : 생애주기별 발달장애 특성 및 양육기술 제공
- 자율형 : 지역특화 교육, 문화여가 프로그램 제공, 찾아가는 부모 교육
- 자조모임형 : 욕구에 맞는 자율적인 부모교육 직접 운영  
※ 자조모임형 총 회기 중 상담 및 교육 관련 내용 30% 이상 진행 필수

### 성인전환기 발달장애인 부모교육지원사업이란?

발달장애 청소년기(성인전환기) 자녀의 자립역량강화 및 개인별 적합 진로 모색을 지원하는 프로그램

### 🔍 지원대상

만 12세~18세 청소년기(성인전환기) 당사자, 부모 및 보호자, 관련 분야 종사자

### 🔍 지원내용

- 현장체험형 : 현장 진로(직업)체험 및 기관방문
- 멘토형 : 진로(직업)관련 강의, 박람회 및 페스티벌 참가
- 자조모임형 : 욕구에 맞는 자율적인 부모교육 직접 운영  
※ 자조모임형 총 회기 중 사회적경제(사회적기업, 사회적협동조합 등) 관련 교육 30% 이상 진행 필수

## 성인권 교육사업



### 성인권 교육사업이란?

발달장애인 및 보호자를 대상으로 발달장애인의 성적인 인식 및 행동에 적절한 코칭을 할 수 있는 여건을 마련

### 🔍 지원대상

발달장애인, 발달장애인의 가족 등 보호자, 발달장애인 대상 직접 서비스 제공 종사자

### 🔍 지원내용

- 발달장애인 생애주기에 맞는 다양한 성인권 관련 주제에 대한 교육 진행
  - 성인권 관점에 대한 접근
  - 성고충 사례에 대한 집단 및 개인상담
  - 성인권 사례별 대응방안 교육
  - 성인권 관련 주제 및 사회 이슈에 대한 토론
  - 경계존중교육, 성폭력 예방교육 등 성폭력 피·가해 예방을 위한 교육
- ※ 발달장애인 성인권 교육사업은 기획재정부의 국민참여예산을 통해 시행 됩니다.

### 🔍 신청방법

지역별 발달장애인지원센터 및 해당 연도 수행기관

## 지역별 발달장애인지원센터



**1 중앙센터**  
T. 02-3433-0743

**2 서울센터**  
T. 02-2135-3635

**5 인천센터**  
T. 032-715-4367

**10 경기센터**  
T. 031-548-1393

**9 세종센터**  
T. 044-414-9176

**13 충남센터**  
T. 041-415-1215

**7 대전센터**  
T. 042-719-1090

**14 전북센터**  
T. 063-714-2610

**6 광주센터**  
T. 062-714-3352

**15 전남센터**  
T. 061-802-1062

**18 제주센터**  
T. 064-803-3714

**11 강원센터**  
T. 033-817-2358

**12 충북센터**  
T. 043-716-2160

**16 경북센터**  
T. 054-805-7310

**4 대구센터**  
T. 053-719-0340

**8 울산센터**  
T. 052-710-3154

**17 경남센터**  
T. 055-716-2390

**3 부산센터**  
T. 051-714-7360