

## ❄ 내 집 앞 눈쓸기

내 집, 내 점포 앞 눈은  
내가 치워야 합니다!



### 눈을 치워야 하는 범위, 시기

#### ■ 보도

건축물의 대지에 접한 구간

#### ■ 이면도로 및 보행자 전용도로

건축물의 대지에 접한 도로의 중앙부분까지

#### ■ 시설물의 지붕

#### ■ 눈이 그친 때로부터 4시간~다음 날 오전 11시까지



## 주요기관 연락처

대설·한파에 대한 관심을 가지고 홈페이지 등에서  
정보를 미리 습득합니다.

### 1 위기상황, 긴급상황 시 신고전화

- 재난신고 **119**, 범죄신고 **112**, 민원 상담 **110**
- 행정안전부 중앙재난안전상황실 **044) 205-1542~3**

### 2 국민행동요령, 임시 주거시설 등 안내

- 행정안전부 홈페이지 <http://www.mois.go.kr>
- 행정안전부 국민재난안전포털 <http://www.safekorea.go.kr>
- 스마트폰 어플리케이션 '안전디딤돌'

나와 내 가족을 위한  
안전디딤돌 '앱' 다운로드



안드로이드폰



ios

### 3 유관기관 연락처 및 홈페이지

- 행정안전부 044) 205-5237, <http://www.mois.go.kr>
- 기상청 02) 2181-0502, <http://www.kma.go.kr>
- 인천광역시청 <http://www.incheon.go.kr>  
시민안전본부 자연재난과  
☎ 032) 440-3358



인천광역시  
<http://www.incheon.go.kr>

all ways INCHEON

“대설·한파 시  
이렇게 행동하세요”



인천광역시



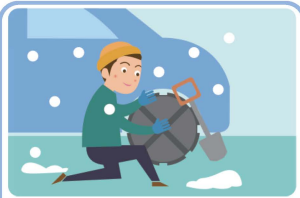
## 대설 행동요령



산간 고립 우려 지역에서는 식량, 연료 등 **비상용품**을 준비합니다.



내 집 앞 눈을 수시로 치웁니다.



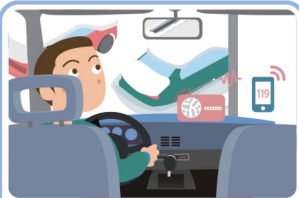
스노체인, 염화칼슘, 삽 등 **자동차 월동용품**을 준비합니다.



개인 차량 이용을 줄이고, **대중교통**을 이용합니다.



차량 운행 시에는 **저속 운행**하고, **안전거리**를 확보합니다.



차량이 고립된 때는 **119에 신고**하고, 차 안에서 TV, 라디오, 인터넷 등을 통해 **기상 상황**을 확인하며 구조를 기다립니다.

### 평상시 대설대비

대설은 짧은 시간에 급격히 눈이 쌓이게 되므로 눈사태, 교통 혼잡, 쌓인눈으로 인한 시설물 붕괴 등의 피해가 발생될 수 있습니다. 사전에 대설 예보 시 행동요령을 숙지하여 가족이나 이웃과 함께 준비합니다.

### 대설 예보 시 행동요령

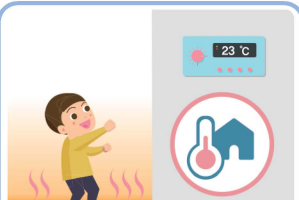
TV, 라디오, 인터넷 등에서 대설이 예보된 때에는 사전에 거주 지역에 영향을 주는 시기를 파악하고, 대설이 발생되기 전에 피해를 예방하기 위한 조치를 가족이나 이웃과 함께 취하도록 합니다.

### 대설 특보 중 행동요령

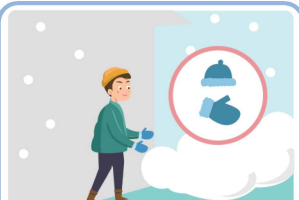
외출을 자제하고, 외출을 할 경우에는 대중교통을 이용하거나 자동차의 월동 장비를 반드시 구비해야 합니다. 보온 유지를 위해 외투, 장갑, 모자 등을 착용합니다.



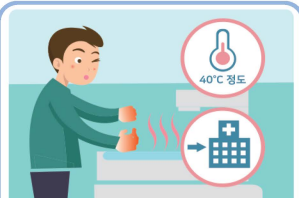
## 한파 행동요령



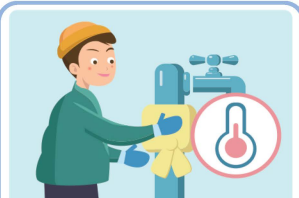
노약자, 영유아 등을 위해 **난방과 온도관리**에 유의합니다.



외출 시에는 **동상에 걸리지 않도록 보온**에 유의합니다.



동상에 걸리면, 비비지 말고 따뜻한 물에 30분가량 담그고, 온도를 유지하며 **즉시 병원**으로 갑니다.



수도계량기, 보일러 배관 등은 **현 옷 등으로 보온**합니다.



장기간 외출 시 **온수를 약하게 틀어 동파**를 방지합니다.



도로가 얼 수 있으니 **차에 스노체인 등 월동용품**을 준비하고, **부동액 등 자동차 점검**을 합니다.

### 평상시 행동요령

한파는 저체온증, 동상, 동창 등의 한랭질환을 유발할 수 있으며, 심하면 사망에 이르게 됩니다. 뿐만 아니라 동·축·수산 분야의 재산피해와 전력 급증으로 생활불편을 초래하기도 합니다. 겨울철에는 한파 발생 시 행동요령을 숙지하여 가족이나 이웃과 함께 피해를 사전에 예방할 수 있도록 미리 준비합니다.

### 한파 발생 시 행동요령

TV, 라디오, 인터넷 등에서 한파가 예보된 때에는 최대한 야외활동을 자제하고 주변의 독거노인 등 건강이 염려되는 분들의 안부를 살펴봅니다.

### 한파 관련 정보

한파에 대한 특보 기준과 질병상식 등을 미리 알아두어 한파특보나 응급상황에 즉시 대처할 수 있도록 합니다.



## 풍수해보험

태풍이 와도 **지진**이 나도 걱정마세요.

**풍수해보험**이 지켜 드립니다!

2021년부터 총 보험료의 **'70%'** 이상을 지원하는 **풍수해보험**



### 풍수해보험?

정부가 보험료를 지원하고 국민 누구나 혜택을 받는 든든한 정책보험이에요!

예기치 못한  
자연재해  
보상

태풍 호우 홍수 강풍  
풍랑 해일 대설 지진  
지진해일

### 가입 대상

소상공인 상가·공장도 풍수해보험 가입이 가능해요!

**상가, 공장, 주택, 온실**

※ 2020년부터 소상공인 풍수해보험 전국시행

운영보험사

**DB손해보험**

02-2100-5103

**H 현대해상화재보험**

02-2100-5104

**SAMSUNG 삼성화재**

02-2100-5105

**KB손해보험**

02-2100-5106

**NH농협손해보험**

02-2100-5107

**한화손해보험**

02-2100-0164

**meritz 메리츠화재**

1688-7711

국민재난안전포털([www.safekorea.go.kr](http://www.safekorea.go.kr)) 접속 후  
정책보험(풍수해보험) → 풍수해보험 보험사소개

행정안전부