

# 장애아가족의 든든한 양육 파트너!

## 2024년 장애아가족 양육지원사업

장애아동 가족의 일상적인 양육부담을 경감하고 보호자의 사회활동을 돕기 위하여,  
돌봄서비스 및 휴식지원프로그램을 제공합니다.

### 돌봄서비스

- **대 상** 18세 미만의 「장애인복지법」상 등록 장애 정도가 심한 장애아와 생계·주거를 같이하는 가정

구 분	시간당 이용요금	
	연 1,080시간 이내	연 1,080시간 초과 시
기준 중위소득 120% 이하 (본인부담 비율)	무료 (본인부담 없음)	12,140원 (전액 본인부담)
기준 중위소득 120% 초과 (본인부담 비율)	4,850원 (40%)	

\* 청소년 발달장애학생 방과후활동 서비스 중복이용 가능

\*\* 심하지 않은 장애아 및 미등록 아동은 여성가족부 아이돌봄서비스 이용

- **지원내용** 장애아 돌보미가 아동의 학습 및 놀이, 신변보호, 외출 등 지원

- **이용신청** 방문 또는 온라인

- **방 문** : 주민등록상 주소지 관할 읍·면·동 또는 시·군·구  
- **온라인** : 복지로 홈페이지(www.bokjiro.go.kr)

- **신청기간** 연중 신청

### 휴식지원프로그램

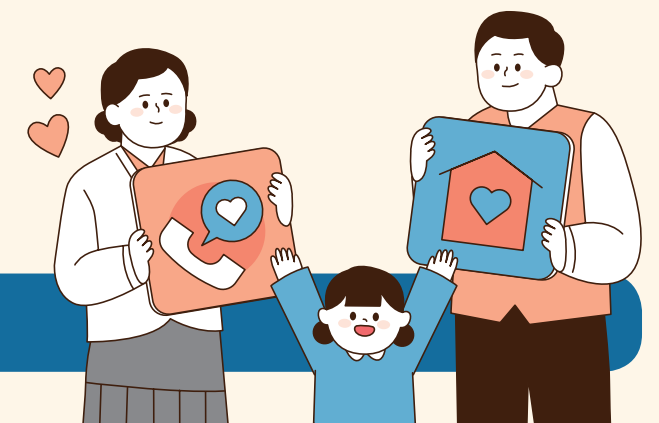
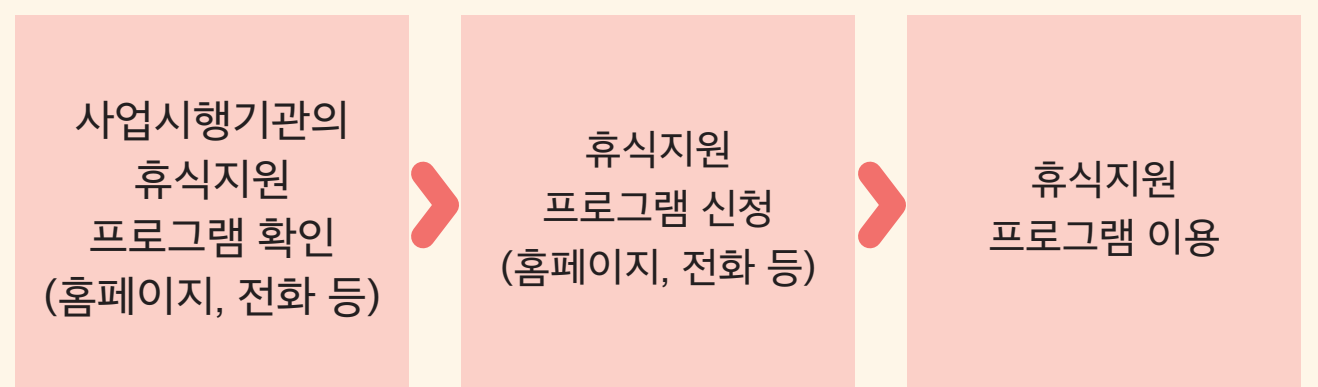
- **대 상** 소득기준 상관없이 18세 미만의 모든 장애아가족  
\* 돌봄서비스를 받지 않는 가정도 참여 가능, 돌봄서비스를 받는 가정을 우선 지원

- **주요내용** 교육, 문화, 상담 및 치료, 자조모임, 정보제공

- **비 용** 사업시행기관에 문의

- **이용신청** 거주지 해당지역 사업시행기관에 개별 신청

- **이용절차**



### 사업시행기관

지역	기관·단체명	전화번호
서울	(사)서울시장장애인부모회	02-356-4889
부산	부산광역시장애인종합복지관	051-790-6125
대구	(사)대구광역시장애인부모회	053-621-2600
인천	(사)인천광역시장애인부모회	032-818-2096
광주	광주광역시동구장애인복지관	062-229-9701
대전	(사)대전광역시장애인부모회	042-488-9457
울산	울산광역시장애인종합복지관	052-242-1780
세종	사회복지법인 세종중앙	044-866-0180
경기	(사)한국장애인부모회 경기지회	031-239-6393

※ 거주지 해당 지역 사업시행기관에서 서비스 이용에 관한 안내를 받으실 수 있습니다.

지역	기관·단체명	전화번호
강원	강원특별자치도장애인종합복지관	033-255-2491
충북	(사)한국장애인부모회 충북지회	043-237-8304
충남	(사)충청남도장애인부모회	041-338-1762
전북	(사)장애인인권연대	063-901-1131
전남	순천시장애인종합복지관	061-755-4523
	(사)목포YWCA	061-244-1366
경북	(사)가경사회서비스지원센터	054-701-0420
경남	(사)경상남도장애인부모연대	070-7725-3967
제주	(사)제주특별자치도장애인부모회	064-725-1372

### 사업지원기관

한국장애인개발원 중앙장애아동·발달장애인지원센터 ☎ 02-3433-0757

자세한 사항은 중앙장애아동·발달장애인지원센터 홈페이지(www.broso.or.kr)를 참고하여 주시기 바랍니다.