

우리 모두 함께해요!

# 쌀 걱정생산

농가지원·혜택안내



자신의 의지대로 쫓대 있게 밀어붙이면 농업·농촌에서 '갓생'할 수 있는  
좋은 직업(갓잡, good job)을 가질 수 있다는 의미





## • 품목

<p>동계</p>	<p> • 6월 말까지 수확이 가능하여 <b>이모작</b> 할 수 있는 식량·사료작물</p> <p>✓ (식량작물)</p> <p> 겉보리, 쌀보리, 맥주보리, 밀, 호밀, 감자 등</p> <p>✓ (사료작물)</p> <p> 「사료 등의 기준 및 규격」 [별표 1]에 따른 곡물, 목초 및 풋베기사료작물</p>
<p>하계</p>	<p> • 두류, 가루쌀, 옥수수, 조사료</p> <p>✓ (식량작물)</p> <p> 콩·팥·녹두·완두·강낭콩·동부·잠두·칼콩·제비콩 ·병아리콩·렌틸콩 등 두류, 옥수수, 가루쌀</p> <p>* 농식품부가 지정한 생산단지(채종단지, 시범단지 등 포함)에 포함된 농지에 한함</p> <p>✓ (사료작물)</p> <p> 「사료 등의 기준 및 규격」[별표 1]의 곡물, 목초 및 풋베기사료작물</p> <p>* 하계조사료는 알곡을 포함하여 조사료로 사용하는 경우에 한함</p> <p>* 하계조사료의 경우</p> <p>① '23년에 정상적으로 하계조사료 전략작물직불금을 지급 받은 농지</p> <p>② '18~'20년 기간 중 논타작물재배지원사업</p> <p>③ '21~'23년 기간 중 지자체 벼재배 감축협약을 통해 1회 이상 조사료를 재배한 농지</p> <p>④ '23년도 벼를 재배한 농지 등 4가지 요건 중 어느 하나에 해당하는 경우</p>



## • 지급단가 및 신청안내

구분		품목	단가(ha당)
단작	동계	밀	50만 원
		청보리, 라이그라스등 동계 조사료	"
		보리, 귀리 등 동계 식량작물	"
	하계	두류	200만 원
		가루쌀	"
		옥수수	100만 원
		하계조사료	430만 원
이모작	동계 + 하계	(동계) 밀·조사료 + (하계) 두류·가루쌀	100만 원 추가지급

## • 2024년도 전략작물직불사업 신청 안내



### 신청기간

(동계) '24.2.1 ~ 3.31. /  
(하계) '24.2.1 ~ 5.31.



### 신청·접수·지급

농지소재지 읍·면·동 사무소(행정복지센터)

## 벼 재배면적 감축협약

### • 지원대상

#### 기존

- '23년 전략작물 또는 감축협약에 참여한 필지 중 타작물 재배 또는 휴경을 이어가는 필지

+

#### 신규

- '23년 벼를 재배한 논에 '24년 타작물 재배 또는 휴경하고자 하는 필지



### • 신청기간

- ✓ 2024. 2. 1 ~ 2024. 5. 31  
(전략작물작물 신청기간과 동일)



### • 접수안내

- ✓ (장소) 농지 소재지 행정복지센터(舊 읍·면·동 사무소)
- ✓ 신분증 지참 및 농지 소재지 행정복지센터에 방문하여 문의 후 작성



### • 지원혜택

- ✓ 공공비축미 추가 배정: 감축협약 참여 시  
1ha당 300포대(포대당 40kg) 배정(단, 두류는 150포대, 가루쌀은 제외)
- ✓ 정부사업 우대: 식량작물 공동경영체 육성 지원사업, 고품질쌀 유통활성화, RPC 벼 매입자금 등 신청 시 가점 부여





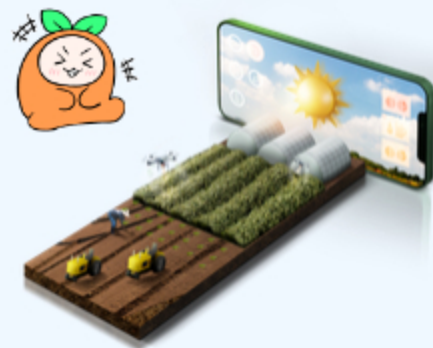
## • 콩 지원 현황

- ✓ 전략작물산업화지원 사업(舊 식량작물공동경영체지원 사업)
  - 교육·컨설팅지원(3천만 원)
  - 파종기, 콩콤바인, 굴삭기 등 시설·장비지원(1~5억 원)
  - 콩 종합처리장 등 사업다각화지원(5~50억 원)
- ✓ 콩 비축지원
  - 최대 6만 톤까지 매입 \* 약정신청기한: 3~6월, 9~10월
- ✓ 콩 재배기술 교육·컨설팅(3월 모집)



## • 조사료 지원 현황

- ✓ 조사료생산기반 확충사업
  - 조사료 사일리지 제조비(63천 원/톤)
  - 기계·장비(1.5~3억 원)
  - 가공·유통시설(30억 원/개소)
  - 종자비(3천 원/kg)지원



## • 문의처

- ✓ 콩수매: 한국농수산물유통공사 식량육성팀(061-931-0791)
- ✓ 콩 교육컨설팅: 농림수산물교육문화정보원 전문인재실(044-861-8823)
- ✓ 조사료 가공 유통시설: 농식품부 축산환경자원과(044-201-2356)
- ✓ 이외 기타: 각 시군구 담당자



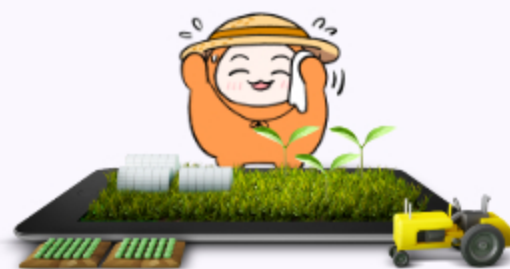
## • 걱정 재배면적 유지

- ✔ 논콩 등 소득이 높은 타작물을 재배하면 쌀 값이 안정되고 식량자급률도 늘릴 수 있어요.



## • 표준 파종량 준수

- ✔ 벼를 건강하게 재배하고 병해충 발생을 줄이기 위해 표준파종량을 준수해요.



## • 적정 시비량 준수

- ✔ 쌀에 단백질이 많으면 밥맛과 찰기가 감소하기 때문에 적정 질소 시비량을 준수해요.



## • 다수확 품종 대신 고품질쌀 품종 재배

- ✔ 소비자가 선호하는 고품질쌀 생산으로 품질과 브랜드 가치를 높여요.

