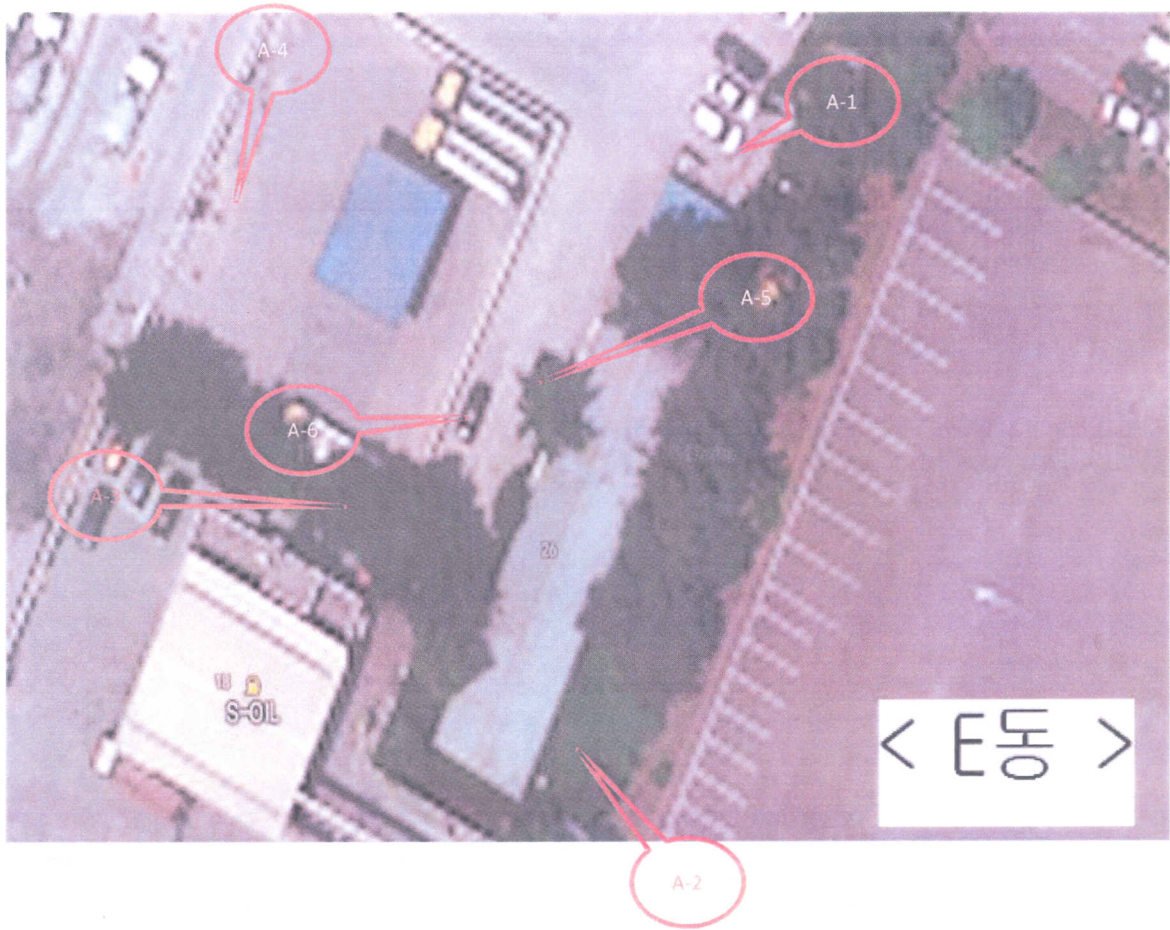


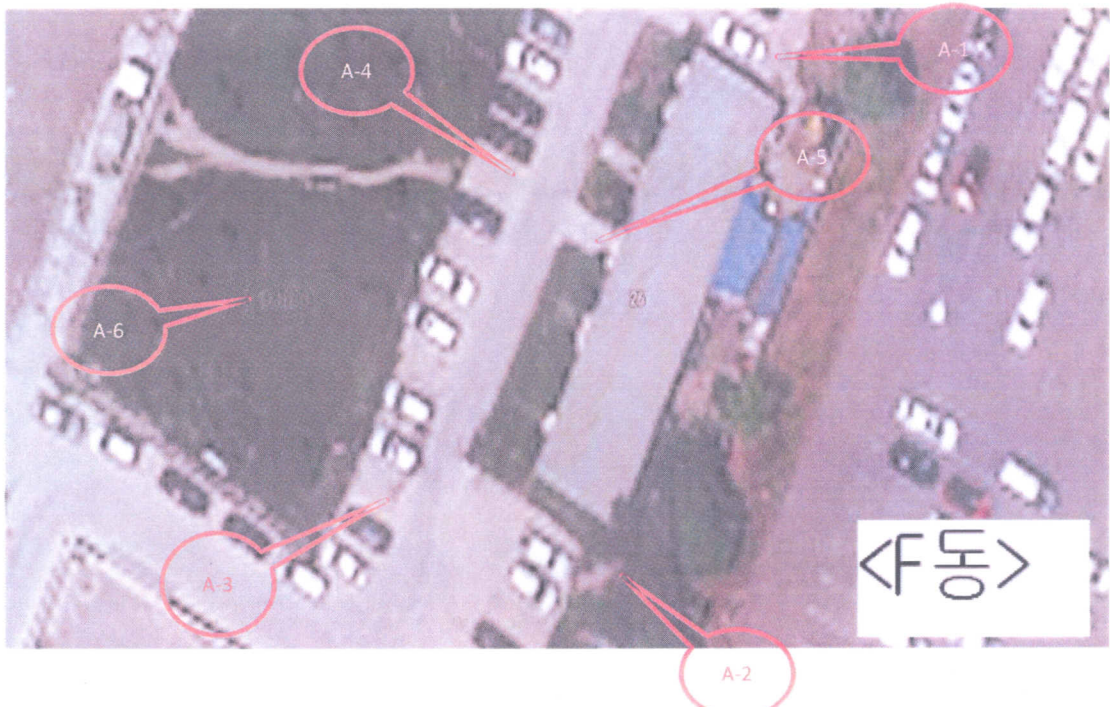
[첨부 1] 측정결과		측정일자		2014-05-28	
시료번호	측정위치		측정결과(f/CC)	검출석면	비고
A-1	부지경계선1		0.001	배출허용기준미만	2014-05-28
A-2	부지경계선2		검출한계미만	배출허용기준미만	"
A-3	부지경계선3		검출한계미만	배출허용기준미만	"
A-4	부지경계선4		0.001	배출허용기준미만	"
A-5	위생설비		검출한계미만	배출허용기준미만	"
A-6	폐기물보관시설		0.009	배출허용기준미만	"
분석법 작업환경측정 및 지정측정기관 평가 등에 관한고시			현미경 BA300OPol(MOTIC)		
유효시료채취면적 : 385mm ²			W-B그래티쿨의 면적 : 0.00785mm ²		
총시야수 100 시야 300 시야			분석자 : 신임철		
공기중석면농도 0.01개/cc			검출한계 5.5개/100시야		

측정지점(위치도)



[첨부 2] 측정결과		측정일자		2014-05-28	
시료번호	측정위치		측정결과(f/CC)	검출석면	비고
A-1	부지경계선1		검출한계미만	배출허용기준미만	2014-05-28
A-2	부지경계선2		검출한계미만	배출허용기준미만	"
A-3	부지경계선3		검출한계미만	배출허용기준미만	"
A-4	부지경계선4		검출한계미만	배출허용기준미만	"
A-5	위생설비		0.007	배출허용기준미만	"
A-6	폐기물보관시설		0.008	배출허용기준미만	"
분석법 작업환경측정 및 지정측정기관 평가 등에 관하고시			현미경 BA300OPol(MOTIC)		
유효시료채취면적 : 385mm ²			W-B그라티쿨의 면적 : 0.00785mm ²		
총시아수 100 시아 300 시아			분석자 : 신임철		
공기중석면농도 0.01개/cc			검출한계 5.5개/100시아		

측정지점(위치도)



(주)해솔환경컨설팅

