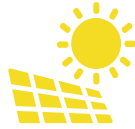


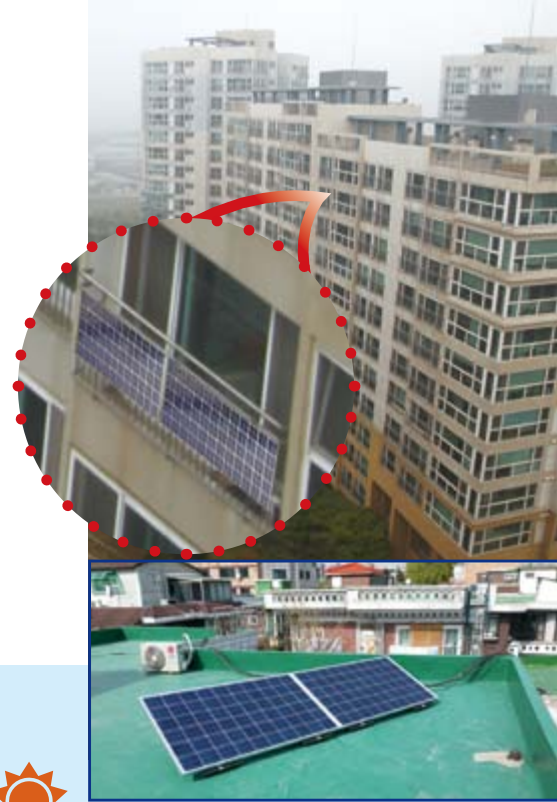
2015년 소형태양광 보급 지원사업 안내



우리집도 태양광으로 에너지 절약해요!

소형태양광 발전설비

베란다 난간에 태양광 모듈을 설치하여 생산된 전기를 가정내 콘센트에 연결하여 전기를 사용하는 방식



01

지원 및 신청

지원대상 : 인천소재 단독 및 공동주택 약250가구

지원용량 : 200~520W 용량 중 가구별 1세트

지원내용 : 용량별 설치비용(68~140만원)의 50%범위내(최대60만원) 시 보조금 지원

신청기간 : 2015. 04. 20 ~ 11. 20(예산 소진시 조기 선착순 마감)

신청방법 : 인천시 선정 3개 시공업체 보급용량중에서 신청자가 선택하여 시공업체와 계약체결



02

시공업체

업체명	(주)코레드	(주)현대SWD산업	(주)마이크로발전소
소재지	경기도 안산	경기도 안산	경기도 고양
연락처	031-491-1874	031-413-1011	02-376-8682
보급용량	부착형 : 210W, 260W, 315W 옥상형 : 260W, 520W	부착형 : 260W 옥상형 : 250W, 500W	부착형 : 200W, 250W 옥상형 : 250W, 500W

※시공업체 제품안내서는 인천시 홈페이지 (검색 : 소형태양광)에서 보실 수 있습니다.

03

설치효과

- ▶ 월전기요금 : 312kWh 50,780원(4인 도시가구 평균)
- ▶ 소형태양광 설치시 : 288kWh 41,830원
- ▶ 월평균 절감량 : 24kWh 8,950원 (누진율 적용시 최대1만원~1만5천원 절감)

※남향의 안전한 구조로 월 300kWh이상 소비하는 가구에 설치를 권장함.



기타문의 및 세부내용 : 인천시홈페이지(www.incheon.go.kr) 게시판 / 인천시청 에너지정책과(☎440-4352)



인천광역시
Incheon Metropolitan City