



중구소식

역사문화 중심도시!
비상하는 관광중구!

CONTENTS

- 02 구정소식
- 03 의정소식
- 04 우리동네 이모저모
- 05 건강 & 보건
- 06 도서관 소식
- 07 생활정보
- 08 사회복지
- 09 사회복지
- 10 일자리 & 교육
- 11 문화예술
- 12 문화예술
- 13 알림마당
- 14 알림마당
- 15 알림마당
- 16 게시판

인천광역시 중구 소식

2016년 10월 소식지 vol.183

발행인 | 중구청장

편집 | 홍보체육진흥실

발행일 | 2016년 10월 25일

주소 | 인천광역시 중구 신포로
27번길 80(관동1가 9)

전화 | 032)760-7120

팩스 | 032)760-7129

홈페이지 | www.icjg.go.kr

중구인터넷방송국 홈페이지 |
<http://tv.icjg.go.kr>

트위터 | twitter.com/icjunggu

페이스북 | facebook.com/icjunggu



불편한 규제 · 애로 신고하세요!

국민행복을 위한 규제개선, 구민과 함께 하겠습니다.

우리 중구에서는 기업활동에 조금이나마 도움을 드리기 위해 규제 개선 과제 발굴을 추진하고 있습니다.

♣ 규제신고는 이렇게 해주세요!

1. 온라인 접수 방법

- ☞ 중구 홈페이지 “규제개혁신문고”를 클릭하세요!
(<http://www.icjg.go.kr>) (민원신고→행정규제개혁신고)

2. 오프라인 접수 방법

- ☞ 규제 · 애로 신고서 작성 후 중구청 기획감사실 기획팀에 팩스 · 우편 · 전화 등으로 제출하여 주시거나 중구청 민원실 규제신고 센터로 제출

♣ 신고하신 규제는 이렇게 처리됩니다!

- ☞ 모든 신고 내용은 원칙적으로 비공개로 처리되며, 소관부서 검토 등을 통하여 수용 여부를 통보해 드리겠습니다.

문의 중구 기획감사실 기획팀 ☎ 760-7056 FAX 760-7059

2016년 6월 1일 기준 개별주택 · 공동주택 가격 열람 및 이의신청 안내

* 열람

- 기 간 : 2016. 9. 30 ~ 10. 31
- 열람대상 : 2016.1.1 ~ 5.31까지 신축, 증축, 용도변경 또는 토지의 분할 · 합병된 개별주택(단독 ·, 다가구, 다중 등), 공동주택(아파트, 연립, 다세대)
- 열람장소
 - 개별주택 : 중구청 세무과, 영종지원과, 용유지원과 또는 해당동 주민센터 및 인천시전자납부시스템 인터넷 홈페이지 (<http://etax.incheon.go.kr>)
 - 공동주택 : 중구청 세무과, 영종지원과, 용유지원과 또는 해당동 주민센터 및 국토교통부 인터넷 홈페이지(www.molit.go.kr), 콜센터(☎ 1661-7821)

* 이의신청

- 제 출 자 : 공시대상 주택의 소유자 및 법률상 이해관계인
- 제출방법
 - 개별주택 : 중구청 세무과, 영종지원과, 용유지원과 또는 해당동 주민센터에 제출(방문, 팩스 또는 우편) 인천시전자납부시스템(<http://etax.incheon.go.kr>)내 이의신청서 작성제출(※인터넷 접수 가능)
 - 공동주택 : 국토교통부 홈페이지(www.molit.go.kr), 중구청 세무과, 영종지원과, 용유지원과 또는 해당동 주민센터 비치되어 있는 이의신청서를 작성하여 세무과 또는 한국감정원 인천지점 (전화, 437-6771, 팩스 437-6779)에 방문, 팩스 또는 우편 제출
- 이의신청에 대한 처리

이의신청한 주택에 대하여는 가격의 적정성, 인근 주택과의 가격균형 여부 등 이의신청 내용을 재조사한 후 그 결과를 개별 통지하고, 가격 등의 조정이 있는 경우 부동산평가위원회 심의를 거쳐 11월 30일자로 조정 · 공시
- 향후 추진일정
 - 2016. 11. 1 ~ 11. 18 : 이의신청 가격 검증 및 처리
 - 2016. 11. 30 : 주택가격 조정 · 공시

인천 개항장 밤마실, 2017 문화재 야행 공모 선정

문화재청에서 시행한 '2017 문화재 야행 공모사업'에 중구의 「인천 개항장 밤마실」이 선정되어 2억 5천만원의 국비(총사업비 5억)를 확보하게 됐다.

이번에 중구가 제안한 사업은 올해 인천 가치재창조 공모사업으로 선정되어 애인페스티벌의 메인행사로 진행된 ‘인천 개항장 밤마실’로 1883년 인천항 개항의 역사 문화재와 당시 외국인들의 거주지가 남아 있는 개항장 일원의 야간 문화탐방 프로그램이다.

‘인천 개항장 밤마실’은 지난 10월 1일 개막 첫날에만 3만여명이 찾아와 성공적으로 개막하였으며 지난 10월 15일까지 매주 금, 토 문화재 야간개방, 해설사와 함께하는 도보프로그램, 근대의상체험 등이 진행됐다.



「부동산실거래가신고 및 검인업무」 신고 부서 안내

■ 신고 前 잠깐 물건지의 신고 부서를 확인해 주세요!

2016. 9. 5 조직개편으로 개편 前 지적과 업무가 민원지적과와 교통지적과로 분리됨에 따라 「실거래가신고 및 검인 업무」는 시내지역은 본청의 민원지적과에서 경제자유구역역을 제외한 영종 · 용유지역은 교통지적과에서 접수됩니다.
※ 경제자유구역으로 지정된 물건지는 기존과 동일하게 인천경제자유구역청 영종관리과에서만 접수됩니다.

지 역	법정동	신고부서(신고청)	주 소
시내 지역	44개동	인천 중구청 민원지적과 (도로명주소팀)	인천광역시 중구 신포로 27번길 80 ☎ 760-7828
영종 지역	중산동	※ 확인요망 ○ 영종 · 용유지원단 교통지적과 (경제자유구역지역 제외한 영종용유지역)	※ 확인요망 ○ 영종 · 용유지원단 교통지적과 : 인천 중구 운중로21번길 1 ☎ 760-7764
	운남동		
	운서동		
	운북동		
용유 지역	을왕동	○ 인천 경제자유구역청 영종관리과	○ 경제자유구역청 영종관리과 : 인천 중구 영종해안북로 1000-26(운서동) 영종 하늘문화센터 1층 ☎ 453-7716
	남북동		
	덕교동		
	무의동		

■ 영종 · 용유지역 신고청은 어디에서 확인하나요?

신고 전 아래 문의처로 유선문의 하시거나 「토지이용규제정보서비스」 사이트를 열람하시어 물건지의 신고청을 확인해 주시기 바랍니다.

- ☞ 토지이용규제정보서비스(<http://luris.moct.go.kr>) → 토지이용계획 → 토지이용계획열람
- ☞ 경제자유구역 기재 시 ⇒ 인천경제자유구역청 영종관리과에서만 접수됩니다.

※ 부동산 실거래 신고 문의처

- ☞ 인천광역시 중구 민원지적과 (인천 중구 신포로 27번길 80) ☎ 760-7764
- ☞ 인천광역시 중구 영종 · 용유지원단 교통지적과 (인천 중구 운중로21번길 1) ☎ 760-7828
- ☞ 인천경제자유구역청 영종관리과 (인천 중구 영종해안북로 1000-26) ☎ 453-7716



중/구/의/회

중구의회 주민복지건설위원회 민원현장 방문



중구의회(의장 김철홍) 주민복지건설위원회(위원장 김규찬)에서는 지난 9월 7일 영종도 전소천 일대를(운중로 48번길, 운남로 82번길)방문했다. 이번 방문에는 김규찬 위원장, 김영훈 의원, 이정재 의원을 비롯해 영종용유지원단 관계공무원과 지역주민들이 함께했다.

민원 현장방문에 나선 의원들은 먼저 전소천에서 발생한 악취 현장을 확인 하였고 지역 주민들의 의견을 청취한 후 관련 부서장과 문제해결 방법을 논의 했다.

이어 운중로 백운주유소에서 하늘도시로 향하는 운남로 82번길을 방문한 의원들은 민원현장을 확인하였다. 현장방문중에 만난 지역주민들은 ‘현재 하늘도시와 출장소를 연결하는 최단거리로서 차량통행이 빈번할 뿐만 아니라, 인도와 자전거 도로가 전혀 없어 지역을 통행하는 보행자들이 위험에 그대로 노출되고 있다’며 관련부서의 조속한 해결책 마련을 촉구하였다.

김규찬 주민복지건설위원장은 민원 현장 확인을 통해 ‘우리 중구의회 주민 복지건설위원회는 주민의 삶과 직결되는 문제들에 대해 가능한 방법으로 해결 하기 위해 최선을 다하고 있다’며, ‘주민들의 생활여건이 매우 불편하고 안전 하지 못하다고 판단되며, 신속한 주민불편사항 해결을 위해 관련부서에서는 주민들과 대화를 통해 적극 노력해 달라.’고 당부했다.

제25회 구민의 날 기념식 참석



김철홍 중구의회 의장을 비롯한 중구의원들은 지난 10월 1일 월미도 갈매기 홀에서 내외빈과 중구 구민이 참석한 가운데「제25회 중구 구민의 날 기념식」을 함께했다.

김철홍 의장은 축사에서 “중구는 현재 해결해야 할 굵직한 당면과제가 산적해 있고 이러한 과제를 해결하고 재도약해야 하는 중차대한 기로에 서있다”며 “중구의 주인이자 중구의 힘의 원천인 구민여러분이 한 분 한 분 힘을 모아 단합된 모습을 보여줌으로써 중구 발전을 위해 최선을 다해달라”고 당부했다.

베트남 나짱시 방문단 일행 접견



중구의회(의장 김철홍)는 지난 10월 1일 제25회 중구 구민의 날 기념식 참석을 위해 중구를 방문한 베트남 나짱시 레짱탕 당부서기 일행을 비롯한 방문단을 접견하고 환담을 나누었다.

중구와 우호교류를 맺고 꾸준한 교류를 이어오고 있는 베트남 나짱시는 이번 방문단에 레짱탕 당부서기를 비롯해 15명의 방문단을 보내 양도시의 우정을 다시한 번 확인했다.

김철홍 의장은 구민의 날 기념식이 끝난 뒤 가진 만찬자리에서 “저를 비롯한 의원들은 양 도시의 상호방문이 서로의 우정을 확인하고 향후 협력과 우호 관계를 더욱 확고히 다지는 계기가 되길 바란다”고 말했다.

의원 간담회 개최



중구의회는 지난 10월 11일 김철홍 의장을 비롯한 의회의원들이 참석한 가운데 의원간담회를 개최하고 제253회 중구의회 임시회 일정 및 당면 현안 사항에 대하여 상호의견을 나누었다.

이날 간담회에서는 ▲인천발전연구원 출연금 지원 동의안 ▲인천광역시 중구 체육진흥기금 설치 및 운용 조례 일부개정조례안 ▲인천광역시 중구 주민투표 조례 일부개정조례안 ▲인천광역시 중구 인천개항장 문화지구 관리 및 육성에 관한 조례 일부개정조례안 ▲장애인 차별 금지를 위한 「인천광역시 중구 관광시설 관리 및 운영 조례」등 일부개정조례안 ▲인천광역시 중구 장애인종합복지관 및 보호 작업장 민간위탁 동의안 ▲구립 월디어린이집 외 4개소 민간위탁 동의안 ▲인천광역시 중구 도담도담 장난감 월드 민간위탁 동의안 ▲인천광역시 중구 신포국제시장 지원센터 민간위탁 동의안 ▲2016 년도 행정사무감사 실시 시기 및 기간 결정 등에 대해 논의했다.

또한 이날 논의된 안건들은 오는 10월 17일부터 개최 예정인 제253회 임시회에서 정식 안건으로 다뤄질 예정이다.

[용유동]

“함께 그리는 아름다운 무의도”



용유동에서는 지난 10월 11일부터 13일까지 3일간 성.미가엘종합사회복지관(관장 박종실)주관으로 ‘가고싶은 무의도를 만들기 위한 벽화그리기’ 활동을 진행했다.

벽화그리기를 위하여 이마트 동인천점(점장 김재섭), (주)유니에스(대표이사 이용훈)에서 후원금 전달과 함께 직접 활동에 참여했다.

꾸준히 벽화그리기 활동에 참여했던 자원봉사자들은 “마을 안에 이야기들이 담겨 있는 것 같다. 많은 사람들이 무의도를 찾아주셨으면 좋겠다.”라고 말하며 보람된 시간을 보낸 소감을 전했다.

[영종도]

주민의 날 ‘주민화합 한마당’ 성료



중구는 지난 10월 5일 영종도 씨사이드파크에서 제18회 영종도 주민의 날 기념행사를 개최하고 영종도 주민 모두와 함께 즐길 수 있는 화합의 자리를 마련했다.

기념식에 앞서 식전행사로 자치센터 문화강좌 수강생들의 공연이 진행돼 평소 갖고 있던 실력을 뽐냈고, 노래자랑, 난타 등 주민들의 장기자랑에 이어 초청가수들의 공연으로 주민들의 뜨거운 호응을 이끌었다.

드림스타트, 영종지역 체험학습 운영



중구 드림스타트에서는 지난 10월 8일 드림스타트에 등록된 초등학생 40명을 대상으로 영종지역 체험학습을 운영했다.

이번 영종지역 체험학습은 영종동 바르게살기위원회 한성기 회장님의 후원으로 아동 1인당 5KG 고구마를 직접 수확하는 경험을 통해 농작물의 소중함과 자연에 대한 이해의 폭을 넓혔으며, 더불어 BMW 주니어 캠퍼스(실험실, 워크숍)에 참여하여 자동차 속에 숨은 기초과학원리를 탐색하고 친환경 에너지를 체험해 보는 시간을 가졌다.

[운서동]

경로위안전치 개최



운서동(동장 조병택)은 지난 10월 2일 영마루공원 안 새로 단장된 게이트볼장에서 관내 어르신 600여명을 모시고 ‘운서동 경로위안전치’를 개최했다.

이번 행사는 「제20회 노인의 날 및 경로의 달」을 기념하기 위한 것으로 운서동 새마을협의회(회장 양진수) 주관으로 진행되었으며, 이날 정성껏 준비한 식사로 어르신들을 대접했다.

[신흥동]

제13회 신흥시장 “우리들의 축제” 성료



신흥시장 상인회(회장 신용환)는 지난 10월 15일 “제13회 신흥시장 우리들의 축제”를 개최했다.

신흥시장 내 특설무대에서 개최된 이번 행사는 주민과 상인이 참여하여 하나 되는 화합의 장을 마련하고 전통시장의 활성화에 견인차 역할을 마련하는 등 뜻깊은 자리가 되었으며 신흥시장 상인회가 주최하고 중구청 후원으로 개최됐다.

- 인천 중구 시설관리공단 -

2016년 농촌 일손돕기 봉사활동 전개



중구 시설관리공단(이사장 박천호)은 본격적인 가을 수확철을 맞아 지난 10월 8일 운북동에 위치한 논골마을 농가에서 공단 임직원과 주민들이 참여한 가운데, 농촌 일손돕기 봉사활동을 펼쳤다.

이날 공단은 인구감소 및 고령화로 일손이 부족한 지역 농가의 어려움을 조금이나마 덜어주고자 굵은 날씨에도 불구하고 가을철 작물인 고추 수확 작업을 실시했다.

A형 간염

바로 알고, 제대로 예방합시다!!!

A형 간염이란?

- A형 간염바이러스(Hepatitis A virus, HAV)가 원인인 전염성 질환
- 위생수준 개선으로 소아기의 감염이 줄자 청소년과 성인이 되어도 항체가 없어 최근 20~30대를 중심으로 우리나라에서 A형 간염이 급증하고 있습니다.
- 소아(6세 이하)에서는 A형 간염 바이러스에 감염되어도 증상이 없거나 경미하지만, 성인의 경우 증상 발현이 많고 심하면 사망까지 이를 수 있어 주의가 필요합니다.
- 잠복기는 15~50일(평균 약 28일)로, 대변-구강 경로를 통해 사람 간 접촉 및 분변에 오염된 식수나 음식을 섭취하는 과정에서 전파됩니다.

주요증상

- 발열(고열), 피로, 무기력, 식욕부진, 오심, 구토, 복통, 진한 소변, 황달 등

A형 간염, 이렇게 예방할 수 있습니다.

우선 손씻기를 철저히!

요리하기 전, 음식을 먹기 전, 화장실을 다녀온 후, 어린이의 기저귀를 갈고 난 후

음식은 조리하여 먹고, 날음식은 피하기!

A형 간염 바이러스는 85℃에서 5분 이상 가열하면 사멸되므로 음식은 안전하게 익혀먹기

소아, 간질환자 및 A형 간염의 풍토성이 높은 지역으로의 장기 해외여행자는 예방백신 접종을

A형 간염은 오염된 물과 음식 등을 통해 전파되는 질환임을 잊지마세요!

철저한 개인위생 및 안전한 음식섭취가

A형 간염으로부터 여러분의 건강을 지켜줄 수 있습니다.

문의 인천광역시 보건환경연구원 질병조사과 ☎ 440-5432

금연 구역 현황

■ 국민건강증진법 제9조제4항에 따른 금연구역

연번	금연시설
1	각종청사
2	어린이집 유치원 초중고등학교
3	병원 보건소 등
4	청소년활동시설
5	도서관
6	어린이놀이시설
7	어린이운송용 승합 자동차
8	대학교
9	공연장
10	대규모점포 지하 상점가
11	체육시설
12	목욕장
13	게임제공업소 인터넷컴퓨터게임시설제공업소 및 복합유통게임제공업소
14	음식점
15	만화대여업소
16	관광숙박업소
17	학원
18	사무용건축물 공장 및 복합용도의 건축물
19	교통관련시설
20	고속도로 휴게소
21	아파트(지정 시)

■ 인천광역시 중구 간접흡연 피해방지에 관한 조례 제5조에 따른 금연구역

연번	금연시설
1	도시공원
2	월미문화거리
3	연안부두 해안광장
4	버스정류소 반경 10M 이내
5	학교 절대정화구역
6	택시승강장 반경 10M 이내
7	석유판매업(주유소)
8	지하철 출입구 반경 10M 이내

☞ 금연구역(국민건강증진법)에서 흡연 시 개인 과태료 : 10만원

☞ 금연구역(구 조례)에서 흡연 시 개인 과태료 : 5만원

다른 이용자들에게 간접흡연으로 인한 피해 방지를 위해 금연구역에서는 반드시 금연입니다.



문의 ☎ 760-6033

2016년

계절 인플루엔자(독감) 예방접종 안내문

독감 예방접종! 집에서 가까운 의료기관에서 하세요.

- 대상자 만 65세 이상(1951년 12월 31일 이전 출생), 1~3급 장애인(만3세 이상), 기초생활수급자(만3세 이상), 국가유공자(만3세 이상), 중구보건소(보건지소)등록 임신부
- 기간 75세 이상(1941년 12월 31일 이전 출생자) : 2016. 10. 4 (화) ~ 11. 15 (화)
65세 이상(1951년 12월 31일 이전 출생자) : 2016. 10. 10 (월) ~ 11. 15 (화)
장애인, 기초생활수급자, 국가유공자, 보건소 등록 임신부 : 2016. 10. 4 (화) ~ 11. 15 (화)
- 준비물 주민등록증 또는 주민등록등본(공통), 장애인복지카드(1~3급 장애인), 기초생활수급자증명서(기초생활수급자), 국가유공자증(국가유공자), 산모수첩(임신부)
- 접종장소 중구 관내 위탁의료기관 (※ 만65세 이상 어르신은 전국 위탁의료기관 이용 가능)
※ 만 65세 이상 어르신과 1~3급 장애인, 기초생활수급자, 국가유공자, 임신부는 위탁의료기관이 다를 수 있으니 착오 없으시길 바랍니다.



◆ 2016년 계절 인플루엔자(독감) 위탁의료기관 현황 ◆

[시내지역]

연번	의료기관명	전화번호	만65세 이상 어르신	1~3급 장애인, 기초생활수급자, 국가유공자	임신부
1	가천대부속 동인천길병원(유동)	770-1304	○	×	×
2	금강정형외과의원(유동)	881-7541	○	○	×
3	김의원(내동)	762-4833	○	×	×
4	김훈수내과의원(신흥동3가)	889-3378	○	○	×
5	삼성내과의원(유동)	762-1137	○	×	×
6	송재현가정의원(항동7가)	887-5775	○	○	×
7	신포김내과의원(신포동)	777-0902	○	×	×
8	신흥메디칼의원(신흥동3가)	885-7582	○	○	×
9	연세참가정의학과의원(신포동)	766-0075	○	○	×
10	연안의원(항동7가)	888-0033	○	×	×
11	열린이비인후과의원(인현동)	765-7510	○	○	×
12	메지오양병원(경동)	773-6035	○	×	×
13	이재준내과의원(항동7가)	883-6347	○	○	×
14	인천기독병원(율목동)	270-8443	○	○	×
15	인하대병원(신흥동)	890-2338	○	×	×
16	아이본산부인과의원(경동)	772-7474	×	×	○

※ 만 65세 이상 어르신은 위 15개 의료기관 외 전국위탁의료기관 모두 접종 가능합니다.

[영종지역]

연번	의료기관명	전화번호	만65세 이상 어르신	1~3급 장애인, 기초생활수급자, 국가유공자	임신부
1	늘푸른소아청소년과의원	751-7553	○	○	×
2	모아연합소아청소년과의원	751-8275	○	○	×
3	베스트이비인후과의원	752-7582	○	×	×
4	서울외과의원	746-7582	○	○	×
5	수비인후과의원	751-8274	○	○	×
6	신재일산부인과의원	751-1119	○	○	○
7	연세오케이공방의원	751-6119	○	○	×
8	영종삼성의원	752-8275	○	○	×
9	온누리내과의원	747-0470	○	○	×
10	운서성모정형외과의원	746-7725	○	×	×
11	주내과의원	751-7582	○	○	×
12	참이비인후과의원	746-7578	○	○	×
13	튼튼소아청소년과의원	746-7588	○	×	×
14	편안내과의원	747-2236	○	×	×
15	하늘도시의원	747-1321	○	○	×
16	하늘메디컬의원	752-6008	○	○	×

※ 만 65세 이상 어르신은 위 15개 의료기관 외 전국위탁의료기관 모두 접종 가능합니다.

문의 중구보건소 ☎ 760-6067~8

금연하고 싶으신가요? 보건소 금연클리닉으로 오세요!!

■ 금연클리닉에서 하는 일

- 흡연자 금연 등록
- 금연 상담 및 CO측정 등 검사
- 니코틴 패치 등 보조제 제공
- 행동요법 제공 및 교육
- 6개월 금연 성공 시 성공물품 제공

■ 금연클리닉(위치)

- 시내 : 중구보건소 2층 ☎760-6035~6
- 영종 : 영종보건지소 2층 ☎760-6327



영종 도서관

2016년 하반기 문화프로그램 운영

구분	프로그램명	대상	정원	요일/시간	회차	장소
유아	1 책으로 만나는 오르프 1	유아 5~6세	15명	매주(목) 16:00~17:00	10	세미나 2실
	2 책으로 만나는 오르프 2	유아 6~7세	15명	매주(목) 17:00~18:00	10	세미나 2실
초등	3 시끌벅적 책놀이	초등 1~2학년	15명	매주(화) 16:00~18:00	10	세미나 2실
	4 창의력 쑥쑥 보드게임	초등 3~4학년	15명	매주(수) 16:00~18:00	10	세미나 2실
	5 놀면서 배우는 초등 영어 회화	초등 3~4학년	15명	매주(화) 16:00~17:30	10	세미나 1실
	6 알쏭달쏭 수학나라 1 (야간강좌)	초등 5학년	10명	2,4(화) 19:00~21:00	6	세미나 1실
	7 알쏭달쏭 수학나라 2 (야간강좌)	초등 6학년	10명	2,4(화) 19:00~21:00	6	세미나 2실
성인	8 독서치료-내 인생의 책	성인	15명	매주(화) 10:00~12:00	10	세미나 2실
	9 Fun English	성인	15명	매주(수) 10:00~12:00	10	세미나 1실
어르신	10 은빛세대 한글교실	어르신	10명	매주(화) 13:00~14:00	10	세미나1실

- ▶ 운영기간 : 2016. 9월 ~ 2016. 11월
- ▶ 수 강 료 : 무료[교재비, 재료비 별도]
- ▶ 문 의 처 : 745-6005(담당자:김신학)

2016년 하반기 독서동아리 운영

- ▶ 운영기간 : 2016. 9월 ~ 2016. 11월
- ▶ 문 의 처 : 745-6006(담당자:차병철)

2016년 인문학 강연 '영화로 보는 역사 연대기 (진실과 허구 사이)'

- ▶ 접수처 : 영종도서관 지하 1층 소극장
- ▶ 대 상 : 도서관 이용자 및 지역주민 (청소년 이상)
- ▶ 참가비 : 무료
- ▶ 문의처 : 745-6006(담당자: 차병철)

소설가의 작은 서재 #4. 국내문학상이 선택한 소설가

- ▶ 일 시 : 2016. 11월
- ▶ 대 상 : 영종도서관 이용자 누구나
- ▶ 장 소 : 영종도서관 3층 어문학실
- ▶ 문의처 : 745-6011(담당자: 이한별)

2016년 어린이실 '토요 스토리텔링' 프로그램 운영

- ▶ 일 시 : 2016. 11월 매주 토요일 11:00
- ▶ 대 상 : 미취학 영·유아 (단, 성인 참여 불가하며 참여자 보호자만 가능)
- ▶ 장 소 : 영종도서관 1층 어린이실
- ▶ 참가비 : 무료
- ▶ 문의처 : 745-6011(담당자: 이한별)

장기자원봉사단 "다재다능 가꿈씨" 모집

- ▶ 모집기간 : 상시모집
- ▶ 접 수 처 : 영종도서관 3층 어문학실
- ▶ 문 의 처 : 745-6011(담당자: 이한별)

2016년 북스타트(BookStart) 사업 운영

- ▶ 일 시 : 2016. 4월 ~ 11월
- ▶ 대 상 : 출생 ~ 만 35개월 영·유아 및 보호자
※ 북스타트: 출생~ 18개월/
북스타트플러스: 19~35개월
- ▶ 장 소 : 영종도서관 1층 어린이실 및 지역 인근 영·유아 교육기관
- ▶ 참가비 : 무료
- ▶ 문의처 : 745-6044(담당자: 신경희)

소(笑)극장전

- ▶ 모집기간 : 2016. 11월
매주 토·일요일 오후 1시
- ▶ 접 수 처 : 영종도서관 지하 1층 소극장
- ▶ 대 상 : 누구나 (※상영등급에 따라 제한이 있을 수 있습니다.)
- ▶ 관 랐 료 : 무료
- ▶ 문 의 처 : 745-6043(담당자: 이은경)

그림책 함께 읽기 "도서관 선생님과 함께 떠나는 책나라 여행"

- ▶ 일 시 : 2016. 11월 매주 금요일 16:00
- ▶ 대 상 : 유·아동 및 보호자
- ▶ 장 소 : 영종도서관 1층 어린이실
- ▶ 참가비 : 무료
- ▶ 문의처 : 745-6008(담당자: 유운선)

※ 상기 프로그램은 추후 사정에 따라 변경될 수 있습니다.
※ 자세한 내용은 홈페이지(www.ylib.or.kr) 참조바랍니다.
※ 기타 문의사항은 영종도서관 안내데스크 (745-6000)로 연락주시기 바랍니다.

꿈벗 도서관



2016년 2기 문화프로그램 운영

- ▶ 운영기간 : 2016. 9. 2(금) ~ 11. 25(금)
- ▶ 운영내용

NO	프로그램명	대 상	운영일시
1	[유아]꿈벗 동화탐험대	5~7세	9월 ~11월
2	[초등]꿈벗 동화탐험대	초등 1~3년	9월 ~11월
3	꿈벗 그림책 연구소창의인성독서지도사양성과정	성인	9월 ~11월
4	맛있는 책, 요리하는 도서관	초등 1~6년	9월 ~11월
5	책 속으로 떠나는 미술여행	초등 2~6년	9월 ~11월
6	도서관에서 역사 똑딱!	초등 3~6년	9월 ~10월

※ 세부일정은 도서관사정에 따라 변경될 수 있음

- ▶ 문 의 처 : 764-6111

꿈벗도서관 2016년 장서점검 실시

- ▶ 운영기간 : 2016. 11. 21(월) ~ 11. 25(금)
- ▶ 운영내용 : 꿈벗도서관 장서점검 및 시설보수
※ 장서점검 기간 내 대출 및 열람 불가, 문화프로그램 등 문화사업 정상 운영
- ▶ 문 의 처 : 764-6112

북스타트 꾸러미 무료로 받아보세요!!

- ▶ 대 상 : 1단계 - 출생 ~ 18개월 미만 영·유아
2단계 - 19개월 ~ 35개월 미만 영·유아
- ▶ 꾸러미구성 : 북스타트 가방, 그림책 2권, 자녀독서지도 가이드북
- ▶ 배 포 일 시 : 매주 목요일 9:00 ~ 18:00
- ▶ 준 비 물 : 아기 회원카드
※ 도서관 회원증 없을 경우: 꿈벗도서관 홈페이지 가입(I-PIN 인증 必) 후 도서관 방문(주민등록등본 지참)
- ▶ 문 의 처 : 764-6111

11월 문화가 있는 날 관련 행사「꿈벗 마루」

- ▶ 참여대상 : 당일 도서관을 이용하는 유아 및 어린이 누구나
- ▶ 참여인원 : 선착순 15명 내외
- ▶ 운 영 일 : 2016. 11. 30(수)
- ▶ 운영장소 : 꿈벗도서관 1층 어린이실
- ▶ 문 의 처 : 764-6112

11월 문화가 있는 날 「2배로 대출」

- ▶ 참여대상 : 책을 대출하는 도서관 이용자 누구나
- ▶ 운 영 일 : 2016. 11. 30(수)
- ▶ 문 의 처 : 764-6111~3

11월 드림시네마 (Dream Cinema)

- ▶ 기 간 : 매주 토 일 오후 3시
- ▶ 장 소 : 꿈벗도서관 3층 다목적실
- ▶ 대 상 : 꿈벗도서관 이용자 및 지역주민 누구나
- ▶ 관람료 : 무료
- ▶ 문의처 : 764-6113

기 타

- ▶ 꿈벗도서관의 모든 행사 참가 및 관람은 무료로 진행됩니다.
- ▶ 상기 일정 및 내용 등은 도서관 운영에 따라 변경될 수 있습니다.
- ▶ 자세한 내용은 홈페이지 (gblib.icjg.go.kr) 참조

율목 도서관

2016년 리빙라이브러리 「SNS시인 글배우와 만나다」

- ▶ 운영일시 : 2016. 11. 4(금)
14:00 ~ 16:00
- ▶ 장 소 : 본관 2층 소극장
- ▶ 참여신청 : 2016. 10. 25(화)~마감시
- ▶ 수 강 료 : 무료
- ▶ 문 의 처 : 770-3800, 3807

2016년 도서관 독서동아리 육성사업 오픈 강좌

- ▶ 운영일시 : 2016. 11. 5(토) / 11. 6(일) 16:00~17:00
- ▶ 장 소 : 본관 2층 소극장
- ▶ 참여신청 : 2016. 10. 18(화) ~ 마감시
- ▶ 수 강 료 : 무료
- ▶ 문 의 처 : 770-3800, 3812

2016년 상시전시

- ▶ '사서가 추천하는 이달의 신간'
- ▶ 운영일시 : 2016. 11. 1 ~ 11. 30
- ▶ 장 소 : 율목도서관 본관
- ▶ 수 강 료 : 무료
- ▶ 문 의 처 : 770-3800, 3812
- ※ 상기 일정 및 내용 등은 도서관 운영에 따라 변경될 수 있습니다.
- ※ 자세한 내용은 홈페이지 (<http://www.ymlib.or.kr>) 참조

「부정청탁 및 금품등 수수의 금지에 관한 법률」안내

청렴 대한민국! 새롭게 시작합니다.

청탁금지법은 왜 필수일까?

「청탁금지법」은 어느 곳, 누구에게나 깨끗하고, 공평한 세상을 원하는 국민의 마음을 담아 만들어진 법입니다. 공직자 등에 대한 부정청탁 및 공직자 등의 금품 등의 수수를 금지함으로써 공직자 등의 공정한 직무수행을 보장하고 공공기관에 대한 국민의 신뢰를 확보하는 것을 목적으로 한다.(법 제1조)

누구에게 적용될까요?

공직자등

- 국가 · 지방공무원 공직유관단체 · 공공기관의장과 임직원
- 각급 학교의 장과 교직원 및 학교법인의 임직원
- 언론사의 대표자와 그 임직원

공공기관의 의사결정 등에 참여하는 민간인(공무수행사인)

- 공무수행사인의 유형(4개) △각종 위원회에 참여하는 민간위원 △공공기관의 업무를 위임 · 위탁받은 자 △공공기관에 파견 근무하는 민간인 △심의 · 평가업무를 담당하는 외부 전문가 등

일반국민

- 공직자 등에게 부정청탁을 하거나 수수금지 금품 등을 제공한 민간인

※ 청탁금지법 관련 자세한 사항은 국민권익위원회 홈페이지(www.acrc.go.kr)를 참고하시기 바랍니다

「인천광역시 서민금융종합지원센터」 이용 안내

- ▶ 이용시간: 매주 월~금요일, 10:00 ~ 17:00
- ▶ 장 소: 인천광역시청 종합민원실 내
- ▶ 이용방법: 방문 및 전화상담 ☎ 440-5666/5663
- ▶ 이용내용

	주요상담내용	상담가능일
금융감독원	서민금융제도 안내, 불법 사금융 신고접수 등	금요일
한국자산관리공사	바꿔드림론, 소액대출, 부채증명원 발급 등	월~금요일
미소금융중앙재단	창업 · 운영자금 대출 등	월~화요일
신용회복위원회	신용회복, 개인회생, 파산제도 등	수요일
인천신용보증재단	창업 · 경영개선자금, 소상공인 특례보증 등	목요일

※ 기관별 상담가능일이 상이하오니, 꼭 확인후 이용하시기 바랍니다.

접수 및 문의 인천광역시 경제정책과 ☎ 440-4214

돈을 먼저 계좌이체 하라는 대출전화는, 100% 사기입니다. 즉시 전화를 끊으세요!

신용등급 상향비, 저금리대출, 대환대출, 공증료, 보증보험료 등 각종 수수료를 먼저 입금하라고 요구하는 것은 대출사기입니다.

검찰 · 경찰 · 금감원 이라며 돈을 요구하는 전화는 100% 사기입니다. 즉시 전화를 끊으세요!

검찰청, 경찰, 금감원이라며 범죄 연루나 예금 보호를 사유로 계좌이체를 요구하는 것은 보이스피싱입니다.

금전을 요구하는 전화가 걸려오면 즉시 전화를 끊으세요!

신고(상담)전화 ☎ 112 또는 인천중부경찰서 지능팀 ☎ 760-8367

행복한 대한민국을 여는
정부 3.0

재난·위급한 상황에 대비해

꼭 필요한 스마트폰 앱 **안전디딤돌!**



11개 기관 15개 재난안전정보를 통합·연계하여 **안전디딤돌** 앱 하나만 설치하면 **다양한 재난안전정보 서비스**를 받으실 수 있습니다.

- ✓ **안전디딤돌** 앱은 위급한 상황에 재난신고를 할 수 있으며, 재난뉴스, 기상정보, 재난문자를 서비스 받을 수 있습니다.
- ✓ 비상시 행동요령, 주변의 대피소, 병원, 약국 등 정보도 확인하실 수 있습니다.
- ✓ Play스토어, 앱스토어에서 '**안전디딤돌**'로 검색하고 다운로드 받으세요.

국민안전처

탄소포인트제 (저탄소녹색통장)



참여대상

- 개인: 가정의 세대주(세대 구성원) 또는 학교, 상업 시설 등의 실제 사용자
- 단지: 150세대 이상의 아파트 단지 및 학교, 일반건물의 공용부분 (가로등 및 산업용 전력 등)을 관리하는 아파트 관리사무소, 학교장, 건물 관리자

인센티브 산정 및 지급방법

- 개인: 부여된 포인트를 참여자가 가입 시 선택한 인센티브 종류에 따라 연2회 지급
- 단체: 단계별로 평가하여 연 1회 지급

참여방법

- 인터넷 신청: 탄소포인트제 홈페이지에서 가입 WWW.CPOINT.or.kr
- 방문 신청: 관할 동 주민센터 또는 중구청 위생환경과에 방문하여 신청서 작성

탄소포인트 부여(개인 기준)

구분	전기	수도
5~10% 미만 절감	10,000P	1,500P
10% 이상 절감	20,000P	3,000P

참여시 유의사항

- 개인정보 변경: 개인정보 변경 시 온라인에서 직접 변경 또는 관할 시·군·구 담당 부서에 개인정보 변경 신청서 제출
- 요금 고지서 개별 수령가구: 전기 고지서의 고객번호를 필히 입력해야 함
- 관리비 합산(전기, 상수도)가구: 고객번호 별도 기입 없이 관리비 합산 항목에 체크

인천 중구 위생환경과

전화 760-7392 팩스 760-7399

범죄피해자 지원 제도

범죄피해자 지원 제도란?

헌법 제30조(범죄피해자구조청구권), 범죄피해자보호법에 의거 타인의 범죄 행위로 인하여 생명·신체에 피해를 입은 국민에게 국가가 구조 지원 하는 제도입니다.

▶ 피해자 지원내용

범죄 유형별 지원 개요			
강력범죄 피해자	성폭력 피해자	가정폭력 피해자	학교폭력 피해자
피해자 신변보호(임시숙소 제공, 주거이전비 지원)			
형사 절차상 피해자 보호(가명조서, 신뢰관계인 동석 등)			
범죄현장정리 (혈흔 등 제거)	신체 · 심리 · 경제적 회복을 위한 지원		

▶ 피해자 여비 지급

- 심야시간(21시~9시) 경찰관서(파출소 포함) 방문하여 조사가 이루어진 경우

▶ 범죄피해평가제도 실시

- 조서에 나타나지 않는 피해자의 심리적 충격을 전문가의 심리평가로 나타내어
가해자 처벌시 양형참고

▶ 건강검진 바우처 지급

- 경찰청과 한국건강관리협회가 업무협약 체결, 경제적 어려움으로 의료사각
지대에 놓인 피해자에게 건강검진권(무료건강검진 7만원 및 복부초음파 20
만원) 지급

▶ 자동차사고 피해가족 지원제도

- 자동차사고로 사망하거나 중증후유장애를 입어 어려움을 겪고 있는 피해자
(가족포함)에 대해 일정한 요건하에 재활보조금, 장학금, 자립지원금 지원

문의 중부경찰서 청문감사관실(피해자전담경찰관) ☎ 760-8227

저소득·위기 가족 심리치료 신청자 모집

아동복지관에서는 가족 간의 심리·정서적인 갈등 해소 및 가족원의 화합과 행복한 가정생활 유지를 돕기 위해 가족치료 전문가가 체계적인 상담을 해드립니다.

▶ 모집기간 : 연중

▶ 대상 : 가족심리치료를 희망하는 저소득 가정 부모-자녀

* 저소득 가정 기준

- 법정 저소득 가정(기초생활수급자, 한부모 가족, 차상위계층 등)
- 2016년 기준 중위소득 120% 이하 건강보험료 납부 수준에 해당하는 가족

▶ 문제유형 : 부모-자녀 갈등, 자녀문제, 부부갈등, 정신건강 문제 등

▶ 치료방법 및 내용 : 가족심리·표현 미술치료 (주1회/10회기)

- 임상경험이 풍부한 전문가의 심리치료로 가족관계 회복
- 가족표현미술치료를 통한 가족원의 상호작용 강화 등

▶ 치료비용 : 무료(저소득 중병 자료 제출)

▶ 접수방법 : 전화·내방 신청 및 유관기관의 추천

▶ 접수기관 : 아동복지관 아동지원팀

▶ 홈페이지 : <http://cwc.incheon.go.kr>

문의 아동복지관 아동지원팀 ☎ 440-8067, 434-6436

탄생의 순간부터 평생동안
시행어주기별 맞춤형 복지가 함께합니다

기초연금 신청, 어렵지 않아요!

기초연금에 대해 궁금한 점이 있으신가요?

129(보건복지 콜센터) 또는 1355(국민연금공단 콜센터)로 전화하시면 친절하게 안내해 드립니다.

기초연금을 신청하실 땐

신분증과 통장사본을 지참하고 주소지 주민센터(읍·면사무소) 또는 가까운 국민연금공단에 방문해주세요.

'수급희망자 이력관리'도 꼭 함께 신청하세요!

기초연금 수급에 탈락하셨더라도 '이력관리제'를 신청해 놓으시면, 차후에 받으실 수 있을 것으로 예상될 때 다시 안내해 드립니다.

만 65세가 되는 어르신들에게는

자택으로 '기초연금 안내문'을 보내드리니, 동봉된 우편물을 확인해주세요!

'찾아뵙는 서비스'를 받아보세요

거동이나 교통이 불편하여 방문이 어려운 어르신께 국민연금공단 직원이 직접 찾아뵙고 신청을 도와드립니다.

장애인연금 사업 안내

장애로 인하여 생활이 어려운 중증장애인의 생활안정 지원과 복지 증진 및 사회통합 도모

■ 지원대상

- 신청일이 속한 월 당시 만 18세 이상인 등록한 중증장애인
- 중증장애인 - 장애등급 1급, 2급, 3급 중복장애를 가진 장애인
- 직역연금 등의 수급권자나 그 배우자는 대상에서 제외

■ 선정기준

- 소득인정액은 보건복지부장관이 매년 결정·고시하는 금액 이하로 2016년의 기준은 단독가구 1,000,000원, 부부가구 1,600,000원

■ 지원내용

- 기초급여 급여액 : 만 18~64세 20,000~204,010원
- 부가급여 급여액 : 만 18세 이상 20,000~204,010원
- 단독가구와 부부(2인)가구의 생활비 차이를 감안하여 부부가 모두 기초급여를 받는 경우에는 각각 기초급여액에 20%를 감액하여 40,000~326,400원 지급
- 만 65세가 되는 달부터 기초연금 지급 대상자가 되므로 65세가 되는 달의 1개월 전에 기초연금을 신청, 기초급여는 미지급
- 기초생활수급자(생계, 의료급여), 차상위계층(주거, 교육급여), 차상위 초과자에 따라 급여 차등지급

■ 지원절차

- 초기상담 및 서비스 신청 → 대상자 통합조사 및 확정 → 장애인연금 지급

■ 신청방법

- 거주지 관할 동 주민센터에 방문하여 신청

문의 중구 주민복지과 장애인복지팀 ☎ 760-7663

장애인 재활보조기구 사업 안내

▶ 지원대상

- 장애종별 : 장애인복지법 제32조의 규정에 따라 등록한 지체·뇌병변·시각·청각·심장 장애인

▶ 선정기준

- 소득수준 : 국민기초생활보장법상 생계, 의료, 주거, 교육급여 수급자 및 차상위 계층

▶ 신청방법 : 거주지 관할 동 주민센터에 방문하여 신청

- ▶ **지원절차** : 서비스 신청(동주민센터) → 품목 별 장애유형 및 등급 확인(구) → 상담 및 보조기구 적합성 평가(인천광역시보조기구센터) → 교부결정(구)

문의 중구 주민복지과 장애인복지팀 ☎ 760-7664

장애인전용주차구역 위반차량 칩충 주차단속 시행

장애인전용주차구역은 장애인용 자동차 중 주차가능표지를 부착하고, 보행상 장애가 있는 장애인이 직접 운전하거나 탑승한 경우에만 주차가 가능합니다.



위반시 10만원의 과태료를 물게 됩니다.

장애인전용주차구역에는 모든 장애인용 차량의 주차가 가능한 것이 아니라

- ① 반드시 본인운전용 또는 보호자운전용 주차 가능 표지를 부착하고 있는 장애인용 차량이어야 하며
- ② 본인운전용 차량의 경우에는 반드시 보행상 장애인 본인이 운전하고 있어야 하고

③ 보호자운전용 차량에는 반드시 보행상 장애인이 탑승하고 있어야 합니다.

문의 중구 주민복지과 장애인복지담당 ☎ 760-7664

노인돌봄종합서비스 지원

▶ 대 상

- (방문서비스) 만 65세 이상의 노인 중 노인장기요양등급 외 A,B
- (단기가사 서비스) 만 65세 이상의 독거노인 또는 고령(부부 모두 만 75세 이상)의 부부 노인가구 중 최근 2개월 이내 골절 진단 또는 중증질환 수술로 인하여 단기간 돌봄이 필요한 자

▶ 소득기준 : 전국가구 평균소득의 150%이하(건강보험료 확인)

▶ 서비스 내용

- 식사·세면 도움, 외출도움, 생필품 구매, 청소·세탁 등 서비스 제공

▶ 서비스 시간

- (방문서비스) 월 27시간, 연중
- (단기가사 서비스) 월 24시간, 2개월, 1회에 한하여 1개월 연장 가능

▶ 본인부담금 : 소득수준 별 무료~월48,000원 부담

▶ 신청방법 : 거주지 동 주민센터 방문 신청

▶ 노인장기요양 등급관련 문의 : 노인장기요양보험 중부운영센터 ☎ 770-7250

문의 중구 주민복지과 노인복지팀 ☎ 760-7323

우리 주변의 어려운 이웃을 위해 긴급전화 129가 있습니다

○ 긴급지원제도란?

일시적인 위기상황 등으로 긴급한 지원이 필요한 저소득층을 발굴하여 긴급복지지원을 통한 복지서비스를 신속하게 제공하는 제도입니다.

○ 긴급지원대상자

- * 위기사유로 인하여 생계유지 등이 어렵게 된 자

- 주 소득자가 사망, 가출, 행방불명, 구금시설수용 등으로 소득원이 없을 때
- 중한 질병 또는 부상을 당한 때
- 가구구성원으로부터 방임·유기되거나 학대 등을 당한 때
- 가정폭력 또는 가구구성원으로부터 성폭력을 당한 때
- 화재 등으로 주택·건물에서 생활하기 곤란하게 된 때 등

- * 소득기준 : 중위소득 75% (1인가구 기준 : 1,218,623원)

- * 재산기준 : 1억3천5백만원이하 (금융재산 500만원이하)

○ 긴급지원내용 및 기간

종 류	지 원 내 용	종 류	지 원 내 용
생계 지원	○ 식료품비, 의복비 등 1개월 ○ 1,131천원(4인 기준)	주거 지원	○ 임시거소 제공하되 지역특성 고려 ○ 621천원(4인가구 기준)
의료 지원	○ 중한 질병 또는 부상을 당한경우 ※퇴원 후 비용은 지원불가 ○ 300만원 이내 (비급여 입원료, 비급여 선택진료료 등 지원 제외항목 있음)	사회복지 시설 이용지원	○ 입소 또는 이용서비스의 제공 ○ 1,401천원(4인가구 기준)
교육 지원	○ 긴급지원 대상 가구의 초·중·고등학생으로 학비 ○ 초 214천원, 중 340천원, 고 417천원 및 수업료	그 밖의 지원	○ 동절기 연료비 : 92천원 범위 ○ 해산비 : 60만원 장제비 : 75만원

○ 지원요청 및 제보

기타 궁금하신 사항은 희망의 전화 129, 중구 주민생활지원과(Tel. 760-6964) 또는 각 동 주민센터로 문의하시기 바랍니다.

방과후에는 뭐할까 고민 하세요?

청소년활동이 하고 싶으세요?

인천광역시청소년활동진흥센터 홈페이지를 방문해주세요.

모든 청소년활동정보가 한눈에~!

지도로 쉽게 책으로 다양하게 청소년활동정보를 확인하실 수 있습니다.



(QR코드를 입력해주시면 이동하실 수 있습니다.)

인천광역시청소년활동진흥센터

홈페이지 : www.inyouthvol.net

전화번호 : ☎ 833-8057~9



2016년 11월 수영, 헬스, 골프
중구 국민체육센터
회원 모집 안내
"건강의 즐거움! 여가의 즐거움!"

- ▶ 접수기간 : 2016. 10. 25 ~ 10. 31
- ▶ 접수방법 : 방문접수, 인터넷 접수(선착순 모집)
- ▶ 접수시간 : 평일(6:00~21:00) / 토요일(6:00~18:00)
일요일(9:00~18:00)
※인터넷 접수는 10월 25일 9:00부터 접수 시작

접수문의 <http://sports.icjgss.or.kr> ☎ 763-8270

2016년 하반기 생활체육교실(볼링) 수강생 모집

2016년 하반기 7330생활체육교실 "볼링교실" 운영에 따른 수강생을 다음과 같이 모집하오니 관내 거주 주민 여러분의 많은 참여 바랍니다.

- ▶ 강좌명 : 볼링교실
- ▶ 대 상 : 중구 관내 주민(주민등록상 주소지)
- ▶ 접수기간 : 2016. 10. 18(화) ~ 10. 28(금) ※선착순 접수
- ▶ 접수장소 : 홍보체육진흥실, 거주지 동주민센터
- ▶ 운영기간 : 2016. 11. 1(화) ~ 11. 30(수)
- ▶ 수 강 료 : 무료
- ▶ 운영개요

프로그램	운영시간	운영장소	모집인원(명)
볼링 교실	주3회(화, 목, 금) 14:00 ~ 16:00	탑라 볼링장	60

문의 중구 홍보체육진흥실 체육진흥팀 ☎ 760-7138

성미가엘종합사회복지관 미가엘놀이터 "상상놀이터" 진행

중구 지역 내 아동들을 대상으로 다양한 놀이·문화영역의 체험 기회를 제공하여 아동 시기의 과업 중 하나인 놀 권리를 보장하고 다양한 연령의 지역주민이 함께 모여 어울릴 수 있도록 한다.

- ▶ 사업명 : 미가엘놀이터 "상상놀이터"
- ▶ 대 상 : 중구 지역 내 아동
- ▶ 일 시 : 10월 29일, 11월 26일(마지막 주 토요일) / 11시~15시
- ▶ 내 용 : 다양한 영역의 놀이체험 진행(각종 만들기 체험, 에어바운스, 물놀이, 그림그리기, 가을운동회, 전통놀이 등 화기별 상이)
- ▶ 장 소 : 미가엘복지관 옆 내동교회 앞마당

※ 별도의 참가신청 없이 일정에 맞추어 방문할 경우 놀이터 이용이 가능합니다.
※ 놀이터 장소는 종교 활동과 무관합니다.
※ 간식과 점심식사를 제공하며 출석이벤트를 진행하고 있습니다.

문의 사회복지사 이해운 ☎ 766-0981~2

2016년도 중구 구민정보화교육생 모집

- ▶ 모집기간 : 9기 [11. 14(월)10:00 ~ 11. 17(목)18:00]
- ▶ 모집대상 : 중구 구민 (중구 관내에 한함)
- ▶ 모집인원 : 각 과정당 20명
- ▶ 신청방법 : 선착순 방문접수 (전화접수 불가)
- ▶ 교육장소 : 중구청 전산교육장 (서별관 3층)
- ▶ 교육일정

기 간	대 상	교육과정	교육시간
9기 11/21 ~ 12/9 (3주)	중구 구민	사진편집 (웹포토샵)	10시~12시
	중구 구민	카페&블로그	14시~16시

문의 중구 홍보체육진흥실 정보통신팀 ☎ 760-7094

건강체조교실 (에어로빅) 운영 안내

「스포츠 7330 일주일에 세 번, 하루 30분 이상 운동」으로 중구 주민의 밝고 건강한 스포츠 여가문화 선용과 체력 증진을 위한 체조교실을 다음과 같이 운영하고 있으니 주민 여러분의 많은 참여 바랍니다.

- ▶ 운영기간 : 연 중
- ▶ 대 상 : 중구 관내 주민 누구나
※ 수강을 위한 별도의 신청·접수 불필요
- ▶ 운영장소 및 시간

지도자명	장 소	요 일	시 간	비 고
한진의	자유공원(오전)	월 ~ 일	6:00 ~ 7:00	
최현균	자유공원(오후)	월 ~ 일	18:00 ~ 19:00	
정희진	율목공원	월 ~ 토	6:00 ~ 7:00	
전태자	연안부두 해양광장	월 ~ 토	20:00 ~ 21:00	
안소희	영종 영마루공원	월 ~ 토	18:00 ~ 19:00	

※ 상기 시간은 계절에 따라 30분씩 늦춰질 수 있음

문의 중구 홍보체육진흥실 체육진흥팀 ☎ 760-7138

「청소년웹진 MOO」 제17기 청소년 기사를 모집

2001년도부터 인천광역시에서 운영하는「청소년웹진 MOO」는 청소년들이 직접 기획·취재하여 또래 청소년들에게 유익한 정보를 제공하는 청소년 웹 잡지입니다.

- ▶ 신청기간 : 2016. 10. 18 ~ 11. 10(24일간)
- ▶ 신청자격 : 인천 거주 및 재학 중2 ~ 고1 학생
- ▶ 신청방법 : MOO홈페이지(<http://moo.incheon.go.kr>) 접수
[MOO 홈페이지 > MOO기자 > "MOO기자단지원" 페이지(로그인 없이 바로 신청 가능)]
- ▶ 모집분야
 - 취재기자(작문, 면접) : 11명
 - 촬영기자(영상실기, 면접) : 2명
- ▶ 활동기간 : 2017. 1월 ~ 12월(1년)
- ▶ 일 정 : - 실기심사 : 2016. 11. 19(토) 15:00
- 면접심사 : 2016. 11. 26(토) 14:00
- 최종합격발표 : 2016. 12. 1(목)
- ▶ 청소년 기자 활동시 혜택
 - 편집회의 및 워크숍 활동 시 자원봉사 실적 부여
 - 시 주최, 청소년단체 행사 개최 시 우선 참여 기회 부여
 - 활동정도에 따라 시장 표창 수여 및 활동증명서 발급
 - 기자활동(기사작성)에 소요되는 소정의 활동비 지원
- ※ 상기 내용은 변경될 수 있으니 홈페이지를 참고해주세요.

문의 인천광역시 아동청소년과 ☎ 440-2846

인천문화재단 인천아트플랫폼

* 전시 *

행사명	일 시	장 소	관람료
개념미술	11.23(수) ~ 12.4(일) 12 ~ 18시	B동 전시장	무료

* 공연 *

행사명	내용	일시	장소	관람료
'서울기타 콰르텟'의 기타로 하는 이야기	클래식	11.6(일) 17시	C동 공연장	유로 10,000원
헬로재즈 in 뉴촌(NEW村)	재즈	11.5(토) 19시	C동 공연장	유로 10,000원
'인도에서 온 란초'의 기타로 하는 이야기	월드뮤직, 포크	11.12(토) 17시	C동 공연장	무료
'정직한 멜로디'의 유쾌감성 콘서트	대중음악	11.19(토) 17시	C동 공연장	무료
'이야기 원정대'의 먹보쟁이 점	종이화전극	11.20(일) 14시/ 11.21(월) 11시, 14시	C동 공연장	유로 5,000원
'댄스컴퍼니명'의 사물과 인간 사이	현대무용	11.26(토)~27(일) 17시	C동 공연장	유로 10,000원

▶ 인천광역시 중구 제물량로 218번길 3(해안동 1가)

▶ Tel 760-1006 Fax 760-1010

※ 자세한 내용은 인천아트플랫폼 홈페이지(www.inartplatform.com)에서
살펴보실 수 있습니다.



- 인천 중구 시설관리공단 -
한중문화관 전통국악예술 공연

2016 국악으로 여는 행복한 세상 (한국전통공연)

* 일 시 : 2016. 11. 4(금) 16:00~17:00

* 장 소 : 한중문화관 4층 공연장

* 대 상 : 구민 및 관광객(무료)

※ 자세한 사항은 홈페이지(<http://www.hanjung.go.kr/>)를
참고하시기 바랍니다.



문의 인천광역시 중구 시설관리공단 ☎ 760-7863

중구문화회관 공연 안내

* 2016년 11월~12월 중구문화회관 공연 안내 *

일 시	작 품 명	입장료	비 고
11.5(토) 15:00 12.3(토) 11:00 / 14:00	중구문화회관 앙코르 공연 추가열 콘서트/ 번개맨 안전교육	무 료	중구 구민 무료 초청 공연 (장소 : 영종 하늘문화센터) -동 주민센터 관람 신청-
11.9(수) 19:30	발레 심청 (예술의전당 공연 스크린 상영)	무 료	중구문화회관 홈페이지 공연 관람계시판 신청
11.12(토) 17:00	유열 & 서울재즈빅밴드 콘서트	30,000원	중구 구민 : 50% 할인 문화회관 홈페이지 회원 : 30% 할인
11.30(수) 19:30 12.28(수) 19:30	-문화가 있는 날- 밀리언댄스 댄스 공연 I, II	무 료	수험생 무료 초청 공연
12.14(수) 19:30	김선욱 피아노 리사이틀 (예술의전당 공연 스크린 상영)	무 료	중구문화회관 홈페이지 공연 관람계시판 신청
12.16(금) 20:00 12.17(토) 15:00/19:00	뮤지컬 성냥공장 아가씨	20,000원	중구 구민 : 50% 할인 문화회관 홈페이지 회원 : 30% 할인
12.23(금) 19:00	중구가족음악회	무 료	-동 주민센터 관람 신청-

공연문의 : 중구문화회관 ☎ 760-6426~7

홈페이지 : artcenter.icjg.go.kr



인천종합문화예술회관

인천시립교향악단
358회 정기연주회

폴링 인 러브 시즌 - 클래식에 귀 기울이다



- ▶ 공연일시 : 2016년 11월 25일(금)
오후 7시30분
- ▶ 공연장소 : 인천종합문화예술회관 대공연장
- ▶ 관 람 료 : R석 1만원, S석 7천원
- ▶ 예매문의 : 엔티켓 ☎1588-2341
- ▶ 관람연령 : 8세 이상

2016 스테이지 온 스크린
크리스토퍼 윌든의 모던발레

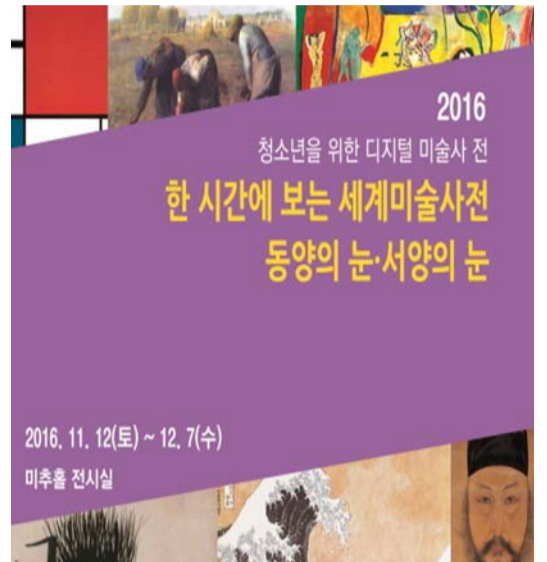
겨울이야기



- ▶ 상영일시 : 2016년 11월 30일(수)
오후 7시 30분
- ▶ 공연장소 : 인천종합문화예술회관 소공연장
- ▶ 관 람 료 : 무료
(회관 홈페이지 사전 예약 가능/1인 3매한)
- ▶ 관람문의 : 기획운영팀 ☎420-2731
- ▶ 관람연령 : 8세 이상

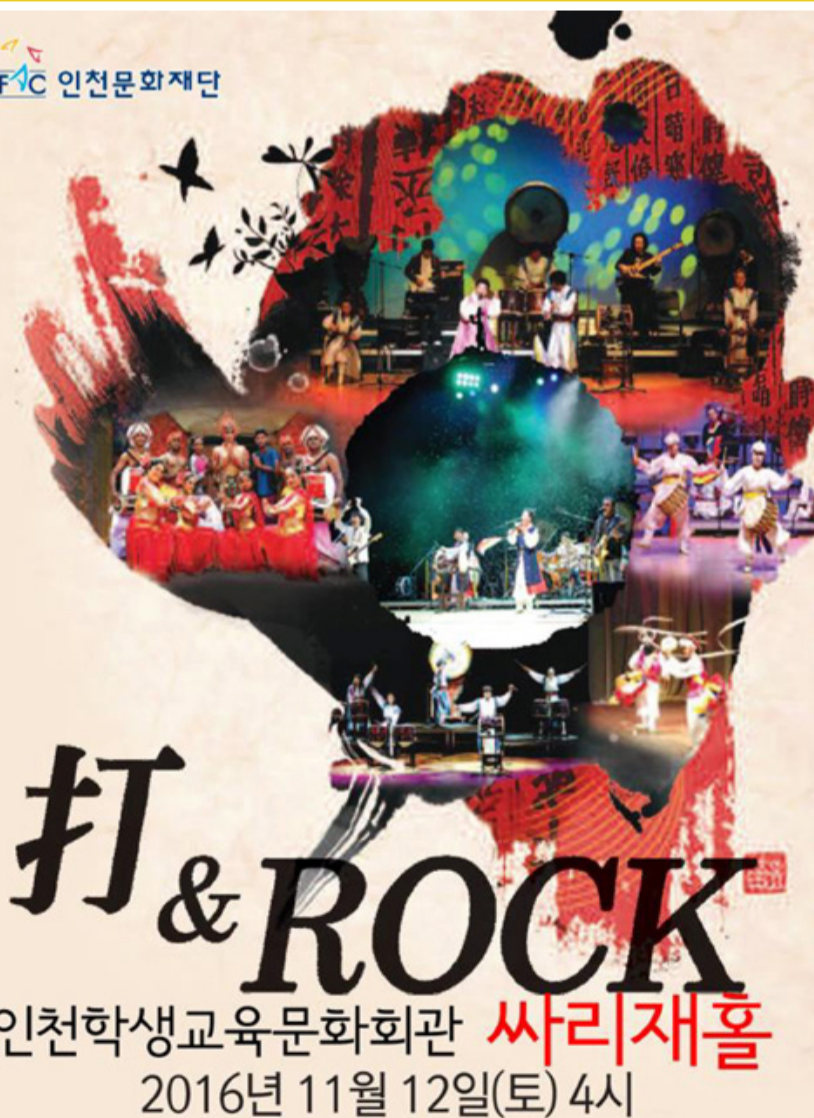
2016 청소년을 위한 디지털 미술사 展
한시간만에 보는 세계명화

동양의 눈 · 서양의 눈



- ▶ 전시일시 : 2016년 11월 12일(토) ~ 12월 7일(수)
오전 10시 ~ 오후 6시(※5시 입장 마감)
- ▶ 전시장소 : 인천종합문화예술회관
미추홀 전시실
- ▶ 관 람 료 : 무료
- ▶ 관람문의 : 공연지원팀
☎420-2051, 420-2053, 420-2055
- ▶ 관람연령 : 제한없음

IFAC 인천문화재단



- ▶ 관람대상 : 초등학교생 이상
- ▶ 관 람 료 : 전석 무료
- ▶ 공연문의 : 인천학생교육문화회관 공연팀(☎760-3538)



- ▶ 관람대상 : 초등학교생 이상
- ▶ 관 람 료 : 전석 무료
- ▶ 공연문의 : 인천학생교육문화회관 공연팀(☎760-3538)

“해찬솔” 제품 안내

- ♣ 저희 “해찬솔”은 100% 통째 외에 어떠한 것도 첨가하지 않으며, 통째 구매경로와 위생적인 착유과정을 지자체와 유관기관으로부터 지도 감독을 받고 있습니다.
- ♣ 저희 “해찬솔”은 중앙정부와 지자체로부터 지원을 받아 운영하며, 수익금 전액이 일자리만들기에 다시 쓰여 집니다.
- ♣ 저희 “해찬솔”은 정기적인 벤조피렌(발암물질) 검사를 하고 있어, 안심하고 드셔도 됩니다.
- ♣ 국내산은 산지 가격에 따라 가격변동이 있을 수 있으며, 시중가격보다 최대한 저렴하게 보급해 드리고 있습니다.
- ♣ 중국산은 상품만 취급하며 국산의 맛과 별 차이가 없다고 소비지들로부터 많은 검증이 되었습니다.
- ♣ 선물세트의 경우 별도 문의해 주시면 가격 절충이 가능합니다.
- ♣ 삼성화재 생산물배상책임보험 1억원이 가입되어 있습니다.

〈 가격 표 〉

단위 (원)

품 목		용 량	판매가격	품목		용량	판매가격
국 내 산	참기름	270ml	21,000	중 국 산	참기름	330ml	8,000
	들기름	270ml	13,000		들기름	330ml	6,000
	생들기름	300ml	15,000		생들기름	300ml	7,000
	복음참깨	250g	8,000		복음참깨	250g	4,000

초심을 잃는다면 누구보다 고객님의 미각이 알아차릴 것입니다.
변함없는 마음으로 좋은 참·들기름을 착유하여
맛과 영양이 풍부한 상차림에 도움이 될 수 있도록 최선을 다하겠습니다.

문의 인천중구지역자활센터 ☎ 772-1988
인천 중구 개항로96번길 36 (1층,울목동)

신청은 간편하게! 사용은 편리하게!

상세주소란?

상세주소는 도로명주소의 건물번호 뒤에 표시되는 동·층·호 정보로, 원룸·다가주택·단독주택 중 2가구 이상 거주주택, 일반상가, 업무용 빌딩 등 임대하고 있는 건물에 부여합니다.

상세주소는 왜 필요한가요?

방문 알리지 정확히 배달됩니다

건물 내 정확한 위치 안내로 우편물·택배 등의 전달·수취가 정확하며, 응급상황 발생 시 신속한 대응이 가능합니다.

누가 상세주소 부여 신청을 할 수 있나요?

원룸·다가주택 등의 소유자 또는 임차인입니다.
임차인은 소유자가 동의하는 경우 바로 신청이 가능하며, 소유자에게 상세주소 부여 요청 후 소유자가 신청하지 않은 경우 14일 후에 직접 신청할 수 있습니다.

상세주소 신청방법은?

정부민원포털 민원24(www.minwon.go.kr)에서 인터넷 접수를 할 수 있고, 해당 건물의 관할 소재지 시·군·구청을 방문하거나 우편으로 신청할 수 있습니다.

문의 중구 민원자적과 도로명주소팀 ☎ 760-7825~9

인천시, 전국최초 실시간 주차정보서비스 제공

-스마트폰 내비게이션에 사물인터넷 기반으로 실시간 주차가능 면수, 위치, 요금 등 정보 제공-

인천시에서는 전국 최초로 주차장 정보(실시간 주차가능면수, 위치, 요금등)를 스마트폰 내비게이션, 앱, 인터넷으로 실시간 제공하는 “사물인터넷(IoT: Internet of Things) 기반의”미추홀 주차정보안내 서비스”를 제공하고 있습니다.

▶ 제 공 기 간 : 2016. 7. 8(금)부터 (연중 24시간)

▶ 서비스 대상 : 내비게이션, 앱, 인터넷

▶ 주차장 정보

- 실시간 주차정보 제공 : 인천차이나타운 등 40개 공영주차장 (18년 290개소로 확대)
- 기본 주차장 정보 제공 : 61,055개소(공영, 민영, 부설)

▶ 서비스 이용 방법



문의 인천광역시 교통정책과 첨단교통팀 ☎ 440-3882

인천의 꿈, 지혜로운 시민을 위하여



최대 1억원 지급 지방세 탈루·은닉재산 시민 제보

우리시에서는 지방세 탈루, 고액 체납자들의 은닉재산 등에 대한 정보를 시민의 협조를 받아 끝까지 추적, 징수하여 조세 정의를 실현하고자 인천tax에 시민제보 창구를 운영하고 있으니 시민들이 적극적인 참여를 바랍니다.

- ▶ 제보기간 : 연중
- ▶ 제보자격 : 대한민국 국민 및 법인 누구나
- ▶ 제보방법 : 인천tax(etax.incheon.go.kr)에 접속 내용입력
- ▶ 제보혜택 : 인천광역시 예산범위 내에서 포상금 지급 (최대 1억원)

※ 제보자의 신원은 외부에 노출되지 않도록 철저히 보장되며, 익명의 제보는 허위 또는 음해의 우려가 있어 민원사무처리에 관한 법률 시행령 제2조제1항3호에 의거 접수되지 않습니다.

문의 인천광역시 납세협력담당관 ☎ 440-5982

지역사회서비스투자사업 신청 안내

※ 지역사회서비스투자사업

지역특성과 주민수요에 맞는 사회서비스를 발굴하여 서비스 수요자에 대한 바우처를 지원하여 원하는 서비스 제공기관을 선택하여 서비스를 이용하는 사업
※ 소득수준별 본인부담금 책정(서비스 이용가격의 최소10%)

※ 이용자 선정기준

- ▶ 소득기준 : 중위소득 120%이하가 원칙 (4인 가구 기준: 4,391,434원)
※ 서비스별로 소득기준, 연령기준, 선정기준 상이,
서비스별 세부사항은 중구 홈페이지(<http://www.icjg.go.kr/>) 참고

※ 사업 종류

사업명	사업내용	사업명	사업내용
장애인 보조기기렌탈	보조기기 렌탈 및 리폼	장애아동학습 지원서비스	장애아동 인지 및 일상생활훈련
아동정서발달 서비스	클래식 악기교육, 정서순화	성인심리상담 서비스	성인심리상담지원
아동청소년심리 지원서비스	문제행동 아동대상 언어, 인지, 놀이, 미술치료	오감쑹쑹 서비스	아동대상 다양한 통합 놀이프로그램
시각장애인 안마서비스	안마, 지압 등 치료	부모유아관계 증진서비스	영아와 부모 대상 놀이프로그램
정신건강 토달케어	위기상황개입 증상관리, 생활지원	치매예방 인지 건강프로그램	인지건강관리를 통한 치매예방강화
장애인 재활승마	장애인을 위한 재활승마	부부관계증진을 위한 댄스테라피	부부상담 및 부부댄스 활동을 통한 부부관계증진
아동청소년 Dream up, 진로탐색서비스	비전형성, 직업탐색 교육, 체험활동 서비스	중소기업 근로자 통합지원서비스	정서지원, 대인관계증진 및 자존감향상, 라이프 코칭, 신체활동 서비스
장애인 맞춤형 운동처방 서비스	장애인 맞춤 운동처방	즐거움 아침, 행복한 학교	신체·정신적 건강 향상
노인수중 운동교실	건강상태 점검 수중운동	꼬마작가 만들기 프로젝트	아동대상 창의, 문학, 논리, 기획능력프로그램

- ▶ 신청 기간 : 매월 초 ~ 20일까지 신청
※ 사업별 예산 소진 시 조기 마감될 수 있음
- ▶ 신청 방법 : 거주지 동 주민센터에 직접 방문 신청
- ▶ 구비 서류 : 바우처 신청서(주민센터 비치), 신분증, 사업별 증빙서류

문의 거주지 동 주민센터 또는 중구 주민생활지원과 ☎ 760-7875

인천중구지역자활센터 부설 자활기업 / 인천형예비사회적기업

주식회사 해피크린

사업 현황

청소

- 기업체, 관공서, 건물 등 청소 일상관리
- 입주 및 준공 청소
- 에어컨 청소
- 바닥 왁스
- 점포, 상가 등 간편청소 및 청소관리

실적 현황

- 기업체 청소 관리(현재 22개 업체)
- '15년도 중구관내 노인정 77개소 방역소독
- '15년도 남동구 관내 지역아동센터 25개소 방역소독 및 에어컨 청소
- 건설사 직영 준공청소
- 중구 관내 독거노인 157구에 대한 정기적 소독, 청소 사회서비스 제공

방역 소독

- 법정 소독 시설 방역소독
- 상가 및 식당 방역소독

건물 시설 관리

- 에어컨 청소 및 시설물 관리
- LED 조명 시설관리



주식회사 해피크린

인천광역시 중구 개항로 53번길 13, 이레빌딩 2층 TEL. 777-0181 FAX. 777-0182

제2회 인천광역시 소상공인 경영대상 수상자 공모

※ 신청 및 접수

- ▶ 접수기간 : 2016년 10월 4일 ~ 10월 31일 (토·일, 공휴일 제외)
- ▶ 접수장소 : (사)인천소상공인연합회
인천광역시 부평구 열우물로 164 열우물경7장 212, 213호(☎432-2327)
- ▶ 수상부분 : 7개 분야(분야별 각 1명)
- ▶ 접수방법 : 방문제출, e-mail 접수(7189005@hanmail.net), 우편접수(접수마감일 소인에 한함)
- ▶ 제출서류 : 신청서 양식은 인천광역시 홈페이지(www.incheon.go.kr) 인천광역시소상공인연합회(www.kfmeic.or.kr) (사)인천소상공인연합회(www.2327.co.kr)에서 다운
- ▶ 접수대상 : 기관추천
 - 소상공인 관련 단체 및 유관기관
 - 지방자치단체, 소상공인 관련 학계·연구기관·금융기관
 - 소상공인 본인이 직접 신청
 - 수상자 발표 및 시상자 수상 개별 통보(2016년 12월중)

※ 사정에 따라 일정이 변경될 수 있습니다.

음식업	음식 및 제과·제빵에 종사하여 창의적인 경제활동으로 지역사회 발전에 기여한 자
도·소매업	도·소매업 등 유통업계에 종사하여 유통경쟁혁신으로 지역사회 발전에 기여한 자
제조·건설업	제조·건설업에 종사하면서 우수한 기술혁신 및 일자리 창출에 기여한 자
운수·물류업	육상·수상·항공 운수업 및 창고나 운송관련 서비스업에 종사하며, 물류 산업발전에 기여한 자
공중위생업	숙박업, 이·미용, 목욕장업, 세탁업에 종사자로서 혁신적인 경영마인드로 지역사회 발전에 기여한 자
전통시장·상점가	전통시장 및 상점가의 상인으로서 시장 및 상점가 경영개선에 기여한 자
기타 서비스	교육 및 여가 등 서비스업에 종사하면서 지역사회 발전에 기여한 자 (고유브랜드)
	인천지역 고유브랜드 개발에 기여한 자

※ 수상자 우대특전

- 표창 인증현판, 보도기사 액자패(경기일보)
- 신한은행 대출 금리 0.2% 우대 감면
- 인천신용보증재단 대출 보증수수료 1.2% 감면
- 중소기업육성기금(소상공인 유통경쟁 강화자금) 우대 융자
- 기타, 우대특전을 관련부서와 협의하여 확대 추진 예정

※ 주최·주관 : 인천광역시, 사단법인 인천소상공인연합회

디딤돌 그리고 정치후원금

디딤돌입니다. 그리고 올라거라고
깨끗한 정치후원금입니다.

정치후원금센터 give.go.kr

신용카드 포인트로 기부 가능

최대 10만원까지 전액 세액공제

소액 다수의 정치후원금, 깨끗한 정치를 만드는 격려이자 사랑입니다

중앙선거관리위원회

한국순화자원 유통지원센터

비용기보증금 신고 보상제도

소매점은 빈병을 꼭 받아주세요! 소비자는 빈병을 꼭 반환하세요!

자원의 절약과 재활용촉진에 관한 법률 제28조의 2에 의거, 재활용 가능한 자원의 안정적인 수요 및 공급을 통하여 공공의 이익을 도모하고, 국민의 삶의 질을 향상 시키며, 국가 발전에 이바지하고자 2013년 12월에 설립된 공익법인입니다.

비용기보증금제도 이렇게 바뀝니다.

* 1차 2016. 1. 21~

유통지원센터에서 보증금·수수료 지급관리를 담당합니다.

* 2차 2016. 7. 1~

보증금 환불 거부 신고 시 최대 5만원까지 보상해드립니다.
#신고전화 1522-0082

* 3차 2017. 1. 1~

빈병 보증금이 인상됩니다.

소주 100원(←40원)

맥주 130원(←50원)

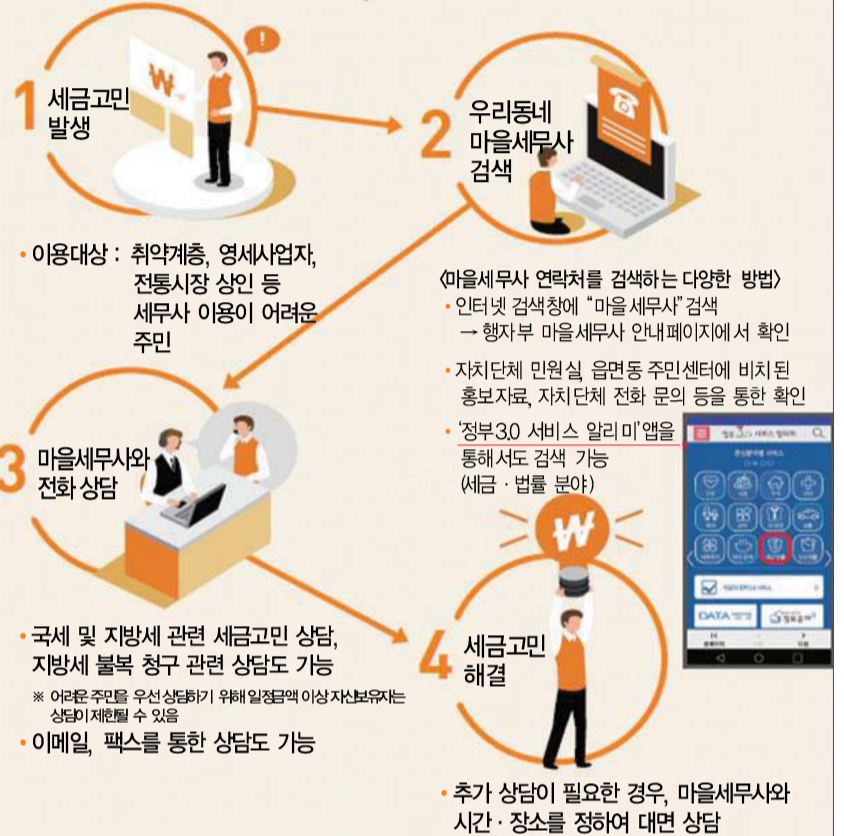
무인회수기 설치 대형마트 점포 안내

롯데마트	부평점	2
	삼산점	1
신세계백화점	인천점	3
이마트	가좌점	1

생활 속 세금고민, 마을세무사와 무료로 상담하세요.

마을세무사란? 주민들의 세금고민 해결을 위해 무료 세무상담 서비스(재능 기부)를 제공하기로 약속한 우리 이웃 세무사입니다.

마을세무사를 통한 세금고민 해결법 4단계



문의 미추홀콜센터 ☎ 120

『2016년 행복홀씨 입양사업』 참여 단체 공모

우리 중구에서는 공원, 유원지, 지역명소, 섬, 하천 등 일정 장소를 지역주민 및 단체에 입양하여 자율적으로 환경정화 및 꽃가꾸기를 함으로써 행복이 민들레 홀씨처럼 세상에 퍼져나가는 활동사업으로 『행복홀씨 입양사업』 참여 단체를 다음과 같이 공모합니다.

■ 신청기간 : 2016. 11. 1 ~ 2017. 1. 31

■ 신청자격 : 지역주민, 자원봉사단체, 새마을단체, 시민단체, 청소년단체, 종교단체, 기업, 동호회, 대학동아리 등
(1회 참여인원 50명 이상이 가능한 단체 우선 입양)

■ 사업내용

- (사업내용) ① 공원, 유원지, 지역명소, 도서 지역(섬) 쓰레기 ② 농·어업용 폐비닐, 폐그물 ③ 도심하천 쓰레기 ④ 자전거도로 주변쓰레기 등에 대한 환경정화 및 꽃가꾸기
- (추진방식) 다중이 이용하는 일정 장소(2km 이내)를 지역주민 및 단체 등에 입양하여 관리
- (사업기간) 연중 계속
- (사업량) 정기적으로 환경 정화활동 및 꽃 가꾸기(매월 1회 이상)

■ 신청방법 : 신청서를 작성하여 인천광역시 중구 자원순환과에 제출

■ 지원사항

- 예산 지원 : 장갑, 빗자루, 집게, 수거 봉투, 꽃 등 제공(예산 범위 내)
- 표지판 설치 : 참여단체 이름·명칭이 새겨진 표지판 입양지역에 설치
- 인센티브 : 참여자 중 희망자에 한해 봉사시간 제공, 우수단체 연말 표창, 인터넷·신문 등을 통한 단체 홍보 등

■ 제출방법 : 행복홀씨 입양사업 공모 신청서 작성 제출

- 우편: 인천광역시 중구 신평로27번길 80 중구청 자원순환과
- 팩스 : 760-7819

■ 제출심사 및 통보

- 제출된 신청서는 자체 심사 후 선정하여 단체에 결과 통보

문의 중구 자원순환과 ☎ 760-7412

쓰레기 줄이기 선택이 아니라 의무입니다

종량제봉투 미사용 쓰레기는 가져가지 않습니다.

我们不回收未使用政府规定垃圾袋的垃圾。

● 쓰레기를 줄이면

수도권매립지 반입수수료 및 제3매립장 조성 분담금이 절약됩니다.
⇒ '16년 우리구 예산 절약액 : 1억 5천5백만원 (반입수수료 5천5백만원 / 조성분담금 1억원)

● 쓰레기를 줄이지 못하면

수도권매립지 반입수수료 및 제3매립장 조성 분담금을 2배(약 3억1천만원)로 부담해야 합니다.

생활쓰레기 / 재활용품 / 음식물폐기물
혼합배출할 경우 수거 거부 또는 과태료 부과 대상

종량제봉투에 일반 생활쓰레기 외에 재활용품이나 음식물쓰레기가 섞이지 않도록 꼭 분리배출하여 주시기 바랍니다.

쓰레기 배출은 내 집, 내 가게 앞에

해진 후부터 다음날 해 뜨기 전 종량제봉투를 사용하여 배출하시고
음식물쓰레기는 동별로 정해진 배출일에 종량제 봉투 및 납부필증 전용수거용기를 사용하여 배출해 주시기 바랍니다.

음식물 쓰레기
배출일

월·수·금 신항, 연안, 도원, 율목, 영종동, 중산동, 용유동
일·화·목 신평, 동인천, 북성, 송월, 운서동

* 2017년 1월부터는 납부필증방식 전면시행(하늘도시 구역은 종량제 봉투 사용)
단, 김장철 및 명절에는 종량제 봉투사용을 한시적으로 허용합니다.

내집, 내가게 앞 종량제봉투 및 재활용품 수거가 안될시 연락처

은 성 개 발 (주) TEL 885-7922 (시내 단독주택, 영종 전지역)

대 한 공 해 (주) TEL 884-3671 (시내아파트, 도원동, 연안역시장, 용유 전지역)

인천광역시 중구 자원순환과 760-7410(일반생활쓰레기), 7790(음식물·재활용쓰레기)

역사문화 중심도시! 비상하는 관광중구!

제5회 힘=도 특색음식 만들기 경연대회

2016. 10. 27(목) 10:00

월미도 문화의거리 갈매기홀 광장

비빔밥 300인분
만들기 이벤트

수타시연,
행복·나눔 짜장면 행사

가족 행복
케이크 만들기

떡매치기
체험 행사

전시·홍보 중구보건소 영양플러스 및 건강증진사업 홍보 | 중구 어린이급식관리지원센터 사업 홍보 | 중구 식품 우수기업체 홍보관 운영



주최 인천광역시 중구
http://www.icjg.go.kr

양육비이행관리원 전문가들이 도와드립니다

오늘 표정이 안 좋아, 무슨 일 있어?

어려운 게 아냐... 때문에...

왜? 지금도 양육비를 안 줘?

이런 포기했어, 그렇게 연락했는데 나보고 알아서 해결.

안 그래도 너에게 얘기해주려고 했는데 양육비이행관리원 이라고 알아?

그게 뭐야?

한부모 가정의 양육비 수급을 무료로 지원해 준다.

정말? 그런 게 있어?

양육비 상담부터 협의, 소송, 추심 등 양육비에 관한 종합적인 지원을 해준다더라고.

양육비 상담 및 협의 지원
양육비 청구소송 등 법률지원
양육비 추심 및 모니터링
한시적 양육비 긴급지원

와~ 너무 좋다. 정말 나에게 필요한 거야, 어떻게 하지?

1644-6621로 전화 상담을 하든가 직접 찾아가면 돼.

고맙습니다! 정말 내가 구세주다.

내가 아니라 양육비이행관리원이 구세주지~

이름, 이혼 한부모 가정의 미성년 자녀 양육비, 양육비이행관리원의 전문가들이 도와드립니다.

○ 전 화 | 1644-6621(09:00~18:00)

○ 방문 | 서울 서초구 반포대로 217 서울지방조달청 본관 6층 양육비상담센터 (방문예약 ☎ 02-3479-5520)

○ 온라인 | www.childsupport.or.kr / blog.naver.com/pinacho1

제작:문화체육관광부 여분과 ☎ 044-203-2022 / 자료제공:여성가족부 ☎ 02-3100-6344