

인천광역시 중구

구보는 공문서로서 효력을 갖는다.

선 결	기 관 의 장



제 1382 호

2023년 11월 20일 월요일

차 례

고 시

○인천광역시중구고시 제2023-253호 (도시관리계획(자유공원 주변지역 지구단위계획) 결정(변경) 및 지형도면 고시) 3

공 고

○인천광역시중구공고 제2023-1748호 (도시계획시설(도로, 사업명: 용유 소2-6호선 도로개설공사)사업공사완료 공고) 95

○인천광역시중구공고 제2023-1773호 (주정차위반과태료사실통보서 반송 공시송달(2023년 07월) 공고) 102

○인천광역시중구공고 제2023-1774호 (폐기물관리법 위반 과태료 사전통지 공시송달 공고) 210

○인천광역시중구공고 제2023-1775호 (「폐기물관리법」 위반 2차 청결유지 이행명령 공시송달 공고) 212

○인천광역시중구공고 제2023-1776호 (폐기물관리법 위반 과태료 부과 공시송달) 214

○인천광역시중구공고 제2023-1779호 (인천광역시 중구 행정기구 설치 조례 시행규칙 일부개정규칙안 입법예고) 216

○인천광역시중구공고 제2023-1780호 (인천광역시 중구 지방공무원 정원 규칙 일부개정규칙안 입법예고) 226

○인천광역시중구공고 제2023-1781호 (인천광역시 중구 사무전결처리 규칙 일부개정규칙안 입법예고) 235

회 람								
--------	--	--	--	--	--	--	--	--

발행 : 인천광역시 중구

편집 : 홍보체육실

고 시

인천광역시 중구 고시 제2023-253호

**도시관리계획(자유공원 주변지역 지구단위계획) 결정(변경) 및
지형도면 고시**

도시관리계획(자유공원 주변지역 지구단위계획)을 「국토의 계획 및 이용에 관한 법률」 제30조 및 같은 법 시행령 제25조에 따라 결정(변경)하고, 같은 법 제32조와 「토지이용규제 기본법」 제8조 및 같은 법 시행령 제7조에 따라 지형도면을 고시합니다.

관계도서는 인천광역시 중구청(도시계획과 ☎760-7517)에 갖추어 놓았습니다.

2023. 11. 20.

인 천 광 역 시 중 구 청 장**I. 결정(변경) 취지**

- 「국토의 계획 및 이용에 관한 법률」 제2조 제4호 마목에 따른 도시관리계획(지구단위계획) 결정(변경)하는 사항임.

II. 위치

- 인천광역시 중구 신포동 일대

III. 주요내용

- 용도지구에 관한 도시관리계획 결정(오기사항정정)(변경)
- 기반시설의 배치와 규모에 관한 도시관리계획 결정(변경)
- 가구 및 획지의 규모와 구성에 관한 도시관리계획 결정(변경)
- 건축물의 용도·형태·배치 등에 관한 계획(오기사항정정)(변경)

IV. 도시관리계획(지구단위계획) 결정(변경) 조서

1. 지구단위계획구역에 관한 도시관리계획 결정조서(변경없음)

■ 지구단위계획구역 결정조서

도 표시번호	구 역 명	위 치	면적(㎡)	비고
-	자유공원주변지역 지구단위계획구역	중구 신포동 일대 (자유공원주변지역)	600,688.2	

2. 지구단위계획에 관한 도시관리계획 결정(변경) 조서

가. 토지이용 및 시설에 관한 결정(변경)

1) 용도지역에 관한 결정조서(변경없음)

■ 용도지역 결정조서

구 분	면적(㎡)	구성비(%)	비고
합계	600,688.2	100.0	
주거지역	제2종일반주거지역	355,213.2	59.1
	제3종일반주거지역	27,338.0	4.6
일반상업지역	215,834.0	35.9	
자연녹지지역	2,303.0	0.4	

2) 용도지구에 관한 결정조서(오기사항정정)(변경)

■ 고도지구 결정조서

구분	도 표시번호	지구명	지구의 세 분	위 치	고도제한 내용	면적(㎡)	최 결 정 일	비고
-	-	중앙지구	최고 고도지구	자유공원 주변	G·L+ 7m이하	32,268	'84.5.7	
					G·L+10m이하	41,504		
					G·L+15m이하	292,367		
					G·L+19m이하	5,861		

■ 방화지구 결정조서

구분	도 표시번호	지구명	지구의 세 분	위 치	내용	면적 (㎡)	최 결 정 일	비고
-	-	방화지구	중심지 방화지구	내동 100-2번지 일대 인현동 4-8번지 일대 신포동 26-25번지 일대 신생동 2-1번지 일대 전동 18번지-23번지 일대	신포시장주변 상업지역 화재방지	215,834	-	-

나. 기반시설의 배치와 규모에 관한 도시관리계획 결정조서(변경)

1) 교통시설(변경)

■ 도로 결정조서

구분	규 모				기능	연장 (m)	기점	종점	사용 형태	주 요 경과지	최 초 결정일	비고
	등급	류별	번호	폭원(m)								
기정	대로	2	2	30	보조 간선 도로	915	광3-2	4호광장 (동인천역)	일반 도로		건고 제2701호 1966.8.31	
기정	대로	2	6	30 ~33	보조 간선 도로	3,830	광3-2	대2-10 (용현동)	일반 도로		건고 제54호 1970.2.9	신흥1 도시환경 정비구역
기정	대로	3	7	23.5 ~25.5	보조 간선 도로	1,100	중앙동 대2-6	중1-7 종점	일반 도로	대1-13 대2-10,14 광3-10	건고 제54호 1970.2.9	구역내 도로연장 478.5m
기정	대로	3	18	25~30 (주요 폭원25)	보조 간선 도로	1,067	동인천 4호광장	대3-7 송월동	일반 도로		건고 제202호 1963.1.4	송월아파트 주택재개발 정비구역
기정	대로	3	53	25.8 ~26.4	국지 도로	170	대3-18	소1-5	일반 도로		인고 제176호 1997.6.20	
기정	중로	2	179	11.8 ~13.2	국지 도로	60	대3-7	중2-180	일반 도로		인고 제33호 2000.3.8	
기정	중로	2	180	12.7 ~18.1	국지 도로	420	북성동 5-1	송월동 7-1	일반 도로		인고 제33호 2000.3.8	
기정	중로	2	619	15~18 (주요 폭원15)	국지 도로	300	대3-18	소2-3	일반 도로		인고 제119호 2009.4.13	송월주택 재개발 정비구역
기정	중로	3	2	11.2 ~13.0	국지 도로	293.8	대2-2	중3-210	일반 도로		건고 제54호 1970.2.9	
기정	중로	3	207	11.6 ~12.5	국지 도로	256.6	중2-180	중3-209	일반 도로		인고 제244호 2005.12.19	
기정	중로	3	208	10.9~12.6	국지 도로	202.5	중로 2-180	중로 3-209	일반 도로		인고 제244호 2005.12.19	
기정	중로	3	209	11.3 ~16.0	국지 도로	327.4	중로 2-180	소로 2-3	일반 도로		인고 제244호 2005.12.19	
기정	중로	3	210	12.8 ~13.9	국지 도로	211.1	대로 2-6	소로 2-6	일반 도로			
기정	소로	1	1	10.7 ~11.5	국지 도로	170.2	대로 3-7	중로 2-180	일반 도로		인고 제244호 2005.12.19	
기정	소로	1	2	9.6 ~11.9	국지 도로	89.2	소로 3-1	중로 2-180	일반 도로		인고 제244호 2005.12.19	
기정	소로	1	3	11.4 ~11.7	국지 도로	88.3	소로 3-1	중로 2-180	일반 도로		인고 제244호 2005.12.19	
기정	소로	1	4	10.1 ~19.7	국지 도로	379	동인천역 4호광장	소로 1-5	일반 도로			
기정	소로	1	5	8.8 ~12.1	국지 도로	294.6	소로 2-6	대로 3-53	일반 도로			
기정	소로	2	1	8.7 ~10.0	국지 도로	115.9	중로 3-207	소로 2-3	일반 도로		인고 제244호 2005.12.19	

구분	규 모				기능	연장 (m)	기점	종점	사용 형태	주 요 경과지	최 초 결정일	비고
	등급	류별	번호	폭원(m)								
기정	소로	2	2	8.0 ~9.1	국지 도로	216.5	소로 2-1	소로 2-3	일반 도로		인고 제244호 2005.12.19	
기정	소로	2	3	7.8 ~13.2	국지 도로	310.7	중 2-619	전동 37-1번지 일원	일반 도로		인고 제244호 2005.12.19	송월주택 재개발 정비구역
기정	소로	2	4	7.2 ~8.2	국지 도로	202.0	소로 3-33	소로 3-40	일반 도로		인고 제244호 2005.12.19	
기정	소로	2	5	7.7 ~9.0	국지 도로	164.9	소로 1-4	대로 3-53	일반 도로			
기정	소로	2	6	8.5 ~10	국지 도로	418.6	소로 1-5	중로 3-210	일반 도로			
기정	소로	2	7	7.3 ~8.3	국지 도로	44.2	중로 3-2	소로 3-65	일반 도로			
기정	소로	3	6	7.2 ~10.3	국지 도로	224.4	대로 3-7	대로 3-7	일반 도로		인고 제244호 2005.12.19	
기정	소로	3	2	6.0 ~6.3	국지 도로	100.6	소로 3-1	소로 3-4	일반 도로			
기정	소로	3	3	7.5 ~7.6	국지 도로	80.7	소로 1-2	소로 1-3	일반 도로		인고 제244호 2005.12.19	
기정	소로	3	4	5.9 ~6.3	국지 도로	158.4	소로 1-2	소로 1-1	일반 도로			
기정	소로	3	5	7.1 ~8.2	국지 도로	74.4	대로 3-7	중로 2-180	일반 도로		인고 제244호 2005.12.19	
기정	소로	3	6	4.0	국지 도로	54.0	소로 3-4	중로 2-180	일반 도로			
기정	소로	3	7	4.4	국지 도로	84.4	소로 3-4	중로 2-180	일반 도로			
기정	소로	3	9	6	국지 도로	57.6	북성동2가 9-30	소로 1-1	일반 도로		06.5.29	
기정	소로	3	10	3.5 ~4.0	국지 도로	92.5	중로 3-207	대로 3-7	일반 도로			
기정	소로	3	11	3.8 ~3.9	국지 도로	41.0	소로 2-3	소로 3-12	일반 도로			
기정	소로	3	12	4.0 ~4.2	국지 도로	39.4	소로 2-1	소로 3-10	일반 도로			
기정	소로	3	13	4.1 ~4.4	국지 도로	34.5	소로 2-1	소로 3-10	일반 도로			
기정	소로	3	14	3.0 ~3.2	국지 도로	70.7	소로 2-2	소로 2-3	일반 도로		인고 제244호 2005.12.19	
기정	소로	3	15	3.0 ~3.1	국지 도로	61.3	중로 3-207	소로 2-2	일반 도로		인고 제244호 2005.12.19	
기정	소로	3	16	3.1 ~3.2	국지 도로	60.9	중로 3-207	소로 2-2	일반 도로		인고 제244호 2005.12.19	
기정	소로	3	17	2.9 ~3.0	국지 도로	60.8	중로 3-207	소로 2-2	일반 도로		인고 제244호 2005.12.19	
기정	소로	3	18	2.8 ~2.9	국지 도로	60.6	중로 3-207	소로 2-2	일반 도로		인고 제244호 2005.12.19	

구분	규 모				기능	연장 (m)	기점	종점	사용 형태	주 요 경과지	최 초 결정일	비고
	등급	류별	번호	폭원(m)								
기정	소로	3	19	5.7	국지 도로	25.0	대로 3-18	송월동 1가 11-35대	일반 도로		인고 제244호 2005.12.19	송월주택 재개발 정비구역
기정	소로	3	22	3.8 ~6.1	국지 도로	40.0	전동 25-57학	소로 2-3	일반 도로		인고 제244호 2005.12.19	송월주택 재개발 정비구역
기정	소로	3	23	7.9 ~8.2	국지 도로	40.4	중로 3-208	중로 3-207	일반 도로		인고 제244호 2005.12.19	
기정	소로	3	24	3.5 ~3.7	국지 도로	40.0	중로 3-208	중로 3-207	일반 도로		인고 제244호 2005.12.19	
기정	소로	3	25	7.7 ~7.8	국지 도로	40.3	중로 3-208	중로 3-207	일반 도로		인고 제244호 2005.12.19	
기정	소로	3	26	7.6 ~8.5	국지 도로	150.9	중로 2-180	중로 3-209	일반 도로		인고 제244호 2005.12.19	
기정	소로	3	27	3.3 ~4.9	국지 도로	246.5	중로 3-209	중로 3-209	일반 도로		인고 제244호 2005.12.19	
기정	소로	3	28	4.3 ~4.5	국지 도로	80.2	소로 3-27	소로 3-27	일반 도로		인고 제244호 2005.12.19	
기정	소로	3	29	3.6	특수 도로	73.6	중로 3-209	소로 3-31	보행자 도 로			
기정	소로	3	30	8.2	국지 도로	74.0	소로 3-31	중로 3-209	일반 도로		인고 제244호 2005.12.19	
기정	소로	3	31	11.8	특수 도로	66.6	중로 2-180	소로 3-30	보행자 도 로			
기정	소로	3	32	2.1	국지 도로	36.0	소로 3-27	소로 3-26	일반 도로		인고 제244호 2005.12.19	
기정	소로	3	33	2.8 ~10.5	국지 도로	317.1	소로 1-5	소로 3-36	일반 도로		인고 제244호 2005.12.19	
기정	소로	3	34	4.0 ~4.9	국지 도로	51.7	소로 3-33	소로 3-33	일반 도로		인고 제244호 2005.12.19	
기정	소로	3	35	5.6 ~7.4	국지 도로	63.8	소로 3-33	소로 3-33	국지 도로		인고 제244호 2005.12.19	
기정	소로	3	36	6.8 ~7.6	국지 도로	38.1	소로 3-33	소로 1-5	국지 도로			
기정	소로	3	37	2.5 ~3.5	국지 도로	70.3	소로 1-5	소로 3-33	국지 도로		인고 제244호 2005.12.19	
기정	소로	3	38	6.0 ~9.6	국지 도로	116.0	소로 2-4	소로 2-4	국지 도로		인고 제244호 2005.12.19	
기정	소로	3	39	6.0	국지 도로	52.0	소로 1-5	소로 2-4	국지 도로		인고 제244호 2005.12.19	
기정	소로	3	40	7.1 ~7.5	국지 도로	240.0	대로 3-53	전동 13-47	국지 도로		인고 제244호 2005.12.19	
기정	소로	3	41	4.8 ~5.2	국지 도로	67.1	소로 3-40	전동 9-42도	일반 도로		인고 제244호 2005.12.19	
기정	소로	3	42	6.2 ~6.9	국지 도로	150.9	소로 1-5	소로 3-45	일반 도로			

구분	규 모				기능	연장 (m)	기점	종점	사용 형태	주 요 경과지	최 초 결정일	비고
	등급	류별	번호	폭원(m)								
기정	소로	3	43	6.4	국지 도로	94.3	소로 1-4	소로 1-5	일반 도로			
기정	소로	3	44	6	국지 도로	170.3	대로 3-18	소로 3-45	일반 도로		인고 제244호 2005.12.19	
기정	소로	3	45	6.3 ~8.3	국지 도로	331.6	대로 2-2	대로 3-53	일반 도로			
기정	소로	3	46	8.3	국지 도로	28.8	대로 3-18	소로 3-45	일반 도로			
기정	소로	3	47	5.6 ~6.1	국지 도로	207.0	소로 1-4	소로 3-51	일반 도로			
기정	소로	3	48	5.9 ~6.9	국지 도로	270.0	중로 3-2	소로 3-49	일반 도로			
기정	소로	3	49	6.0 ~6.1	국지 도로	68.2	소로 3-47	소로 3-53	일반 도로			
기정	소로	3	50	6.0 ~6.1	국지 도로	56.3	소로 3-48	소로 3-47	일반 도로			
기정	소로	3	51	5.9 ~6.1	국지 도로	187.5	중로 3-2	소로 2-6	일반 도로			
기정	소로	3	52	6.0 ~6.2	국지 도로	98.7	소로 3-51	소로 3-48	일반 도로			
기정	소로	3	53	5.4 ~6.5	국지 도로	142.0	소로 1-4	소로 3-45	일반 도로			
기정	소로	3	54	3.9 ~4.4	국지 도로	75.6	소로 3-48	소로 3-45	일반 도로			
기정	소로	3	55	3.7 ~4.7	국지 도로	81.7	대로 2-2	소로 3-48	일반 도로			
기정	소로	3	56	5.7 ~6.3	국지 도로	71.8	대로 2-2	소로 3-48	일반 도로			
기정	소로	3	57	6.6 ~7.3	국지 도로	103.5	대로 2-2	소로 3-45	일반 도로			
기정	소로	3	58	7.0 ~7.4	국지 도로	143.1	대로 2-2	소로 3-45	일반 도로			
기정	소로	3	59	5.7 ~6.2	국지 도로	190.6	소로 2-6	소로 3-48	일반 도로			
기정	소로	3	60	6.0 ~6.5	국지 도로	73.7	중로 3-2	소로 3-59	일반 도로			
기정	소로	3	61	6.9 ~9.0	국지 도로	188.0	대로 2-6	중로 3-2	일반 도로			
기정	소로	3	62	7.5	국지 도로	83.8	중로 3-210	소로 3-61	일반 도로			
기정	소로	3	63	8.1 ~8.3	국지 도로	85.1	중로 3-210	소로 3-61	일반 도로			
기정	소로	3	64	7.9 ~8.1	국지 도로	69.7	소로 3-61	중로 3-210	일반 도로		인고 제244호 2005.12.19	
기정	소로	3	65	4.4 ~7.8	국지 도로	168.0	대로 2-2	소로 3-61	일반 도로		인고 제244호 2005.12.19	

구분	규 모				기능	연장 (m)	기점	종점	사용 형태	주 요 경과지	최 초 결정일	비고
	등급	류별	번호	폭원(m)								
기정	소로	3	66	6.4 ~8.2	국지 도로	165.0	대로 2-2	소로 3-61	일반 도로		인고 제244호 2005.12.19	
기정	소로	3	67	6.1 ~9.1	국지 도로	161.2	소로 3-61	대로 2-2	일반 도로		인고 제244호 2005.12.19	
기정	소로	3	68	7.4 ~8.7	국지 도로	166.7	소로 3-61	대로 2-2	일반 도로		인고 제244호 2005.12.19	
기정	소로	3	69	6.3 ~6.5	국지 도로	32.7	소로 3-66	소로 3-65	일반 도로			
기정	소로	3	70	5.9 ~6.1	국지 도로	34.4	소로 3-66	소로 3-67	일반 도로			
기정	소로	3	71	8.3	국지 도로	24.3	대로 2-6	소로 3-68	일반 도로			
기정	소로	3	73	4	특수 도로	200	대3-18	소2-3	보행자 전 용		인고 제119호 2009.4.13	송월주택 재개발 정비구역
기정	소로	3	78	6(6)	특수 도로	35 (12)	소3-68	소3-67	보행자 전 용		중고 제16호 2017.2.6	()는 입체적 결정

■ 주차장 결정조서

구분	시설명	위치	면적(㎡)	최 초 결정일	비고
기정	노외주차장	북성동2가 12-36번지 일원	2,289.7	96.11.14	-
기정	노외주차장	전동 2-5 일원	5,258.74	96.09.26	-
기정	노외주차장	내동 63 일원	646.5	03.05.20	-
기정	노외주차장	내동 108 일원	1,303.0	04.12.06	-
기정	노외주차장	전동 31-10 일원	1,705.1	09.01.07	-
기정	노외주차장	송월동 1가 13-91번지 일원	236.0	09.4.13	송월주택재개발 정비구역
기정	노외주차장	내동 6-2번지 일원	1,235.0	17.02.06	-
신설	노외주차장	내동 2-22번지 일원	806.1		

2) 공간시설(변경없음)

■ 광장 결정조서

도 표시번호	시설명	시설의 종 류	위치	면적(㎡)	최 초 결정일	비고
④	광장	교통광장	인현동 1-264번지 일원 (동인천역 광장)	3,760 (1,996)	인고262 (96.12.30)	-

■ 공원 결정조서

도 표시번호	시설명	시설의 종류	위치	면적(㎡)	최 결정일	비고
①	공원	어린이 공원	송월동 1가 13-59번지 일원	1,862.5	인고 제119호 2009.4.13	송월주택 재개발 정비구역

■ 공공공지 결정조서

도 표시번호	시설명	위치	면적(㎡)	최 결정일	비고
-	공공공지	신포동 3-12번지 일원 신포동 9-15번지 일원	752	04.12.06	-
-	공공공지	내동 55번지	99.2	05.06.29	
-	공공공지	송월동 3가 11-29번지	83.6	17.02.06	

3) 공공문화체육시설(변경없음)

■ 공공청사 결정조서

도 표시번호	시설명	시설의 종 류	위치	면적(㎡)	최 결정일	비고
-	공공청사	중구보건소	전동 2-1번지 일원	5,361.36	95.9.26	-

■ 문화시설 결정조서

도 표시번호	시설명	시설의 종 류	위치	면적(㎡)	최 결정일	비고
-	문화시설	학생 문화회관	인현동 5번지	12,433.5	01.9.27	-

■ 학교 결정조서

도 표시번호	시설명	시설의 종 류	위치	면적(㎡)	최 결정일	비고
-	송월초등학교	초등학교	전동 25-37번지 일원	29,597.8	1984.2.2	
-	제물포고등학교	고등학교	전동 26번지 일원	52,082	1990.12.15	
-	인일여자고등학교	고등학교	전동 25-4번지 일원	35,365.2	1997.11.7	

■ 사회복지시설 결정조서

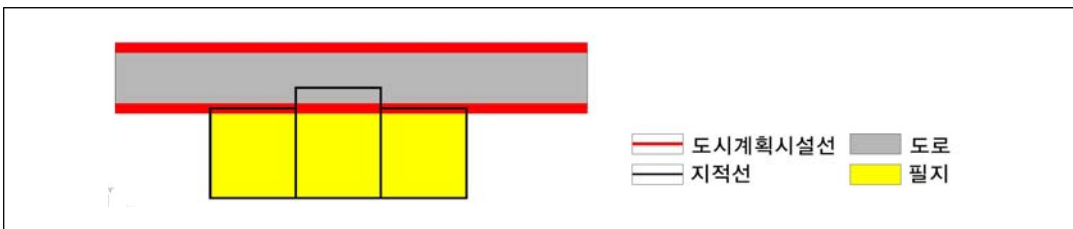
도 표시번호	시설명	위 치	면적(㎡)	최 초 결정일	비고
-	사회복지시설	송월동 3가 11-45번지	322.9	17.02.06	

다. 획지 및 건축물 등에 관한 결정

1) 용어정의(변경없음)

- 해당법규 및 관련지침의 제정·개정 또는 변경에 따라 그 내용과 지구 단위 계획의 내용이 서로 다를 경우에는 해당법규 및 관련지침을 우선 하여 적용하며 그 범위 안에서 지구단위계획의 내용을 따르도록 한다.
- 지구단위계획의 각 항목들은 규제사항과 권장사항으로 구분하여 표기된다. 규제사항은 지구단위계획의 목표를 달성하기 위해 반드시 지켜야 하는 내용이며, 권장사항은 지구단위계획에 따를 것을 권장하는 내용이다.
- “가구(블록)”란 가로(街路)에 의하여 둘러싸인 구획으로 한 개 혹은 그 이상의 획지 및 필지에 의하여 구성되는 것을 말한다.
- “대지”란 「측량·수로 조사 및 지적에 관한 법률」에 의해 개별 필지로 구획된 토지를 말하며, 일반적으로 「측량·수로 조사 및 지적에 관한 법률」에 의한 필지 중 건축행위가 가능한 필지를 말함, 다만 둘 이상의 필지를 하나의 대지로 하거나 하나 이상의 필지의 일부분을 하나의 대지로 가능하다.
- “필지”란 「측량·수로조사 및 지적에 관한 법률 시행령」제5조 정하는 바에 따라 구획되는 토지의 등록단위를 말한다. 예외적으로 분할가능선과 도시계획시설 선으로 분할되는 경우에는 분할된 면적을 필지면적에 표기할 수 있다.

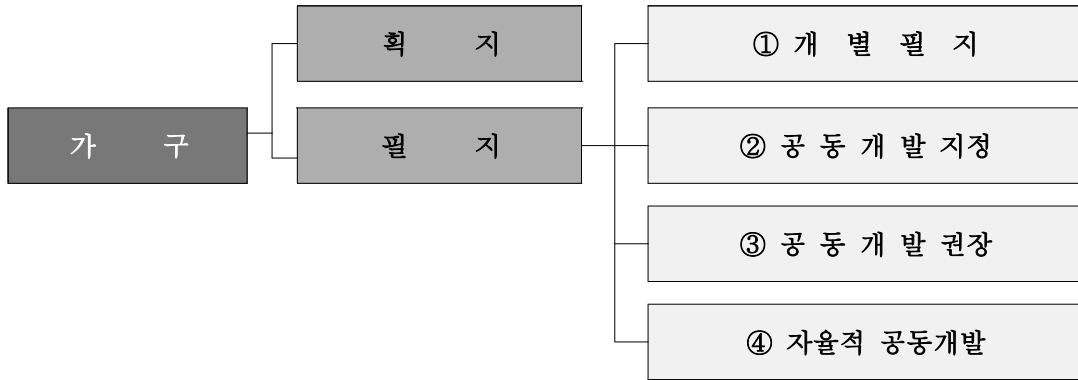
【 예시도 】



- “획지”란 하나 또는 둘 이상의 필지를 일단의 대지로 건축물을 건축하도록 획지 선으로 구획한 일단의 계획적 개발단위를 말한다.
- “공동개발(지정)”이란 둘 이상의 필지를 일단의 대지로 건축물을 건축하도록 지정한 것으로 반드시 공동개발을 하여야 하는 경우를 말한다.
- “공동개발(권장)”이란 둘 이상의 필지를 일단의 대지로 하여 건축물을 건축하도록 권장한 것을 말한다.

- “자율적 공동개발”이란 지구단위계획에서 정한 최대·최소 개발규모 안에서 토지소유자가 둘 이상의 필지를 자율적으로 공동개발을 하는 경우를 말한다.

【획지와 필지 개념】



- “건축한계선”이란 그 선의 수직면을 넘어서 건축물 및 그 부대시설의 지상 부분이 돌출하여서는 안되는 선을 말한다.
- “전면공지”란 건축한계선의 지정에 대지 안에 확보되는 공지로서 씌지형 공지 등 다른 유형으로 지정되지 아니한 대지 안의 공지를 말한다.
- “공개공지”라 함은 건축법 제43조, 동법시행령 제27조의 2 및 인천광역시 건축조례 제36조 규정에 의한 공지로 지구단위계획에서 공지의 위치, 조성 방식 등 필요한 사항에 대해 별도로 기준을 정한 대지 내 공지를 말한다.
- “차량출입불허구간”이란 원활한 교통소통 또는 보행환경 조성을 위하여 도로에서 대지로의 차량 통행이 제한되는 구간을 말한다.

2) 개발규모(변경없음)

- 사업대상지 용도지역, 건축현황 등 제반여건을 고려하여 결정
- 대상지 여건에 맞는 계획적 개발규모의 범위를 설정하고, 설정된 개발규모의 기준 내에서 공동개발 및 필지분할조정 등을 할 수 있도록 하여 탄력적 개발을 유도
- 최소 개발규모 : 법·령의 규정에 따라 규제
 - 최대 개발규모 : 합필 및 공동건축이 가능한 대지면적의 최대한도

구 분	최대개발규모(㎡)	비고(평균규모)
제2종일반주거지역	660	240
일반상업지역	2,000	114

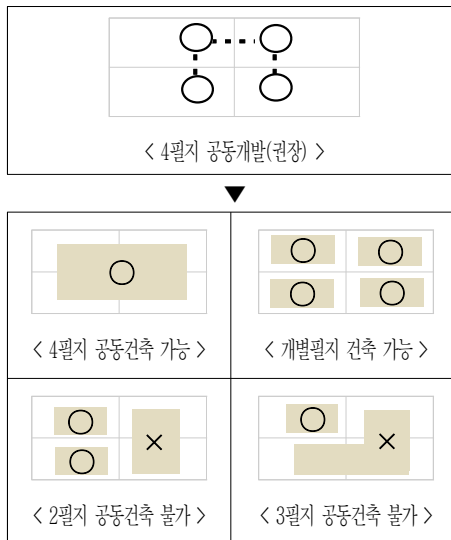
※ 최대 개발규모 적용예외 사항

- ① 금회 고시 이전에 개발된 대지와 지구단위계획에서 공동개발(지정·권장) 및 획지계획이 수립된 필지가 최대개발규모를 초과하는 경우
- ② 특별계획구역으로 지정된 필지

■ 공동개발(권장) 운영기준

- 공동개발(권장)로 계획된 필지 전체를 대상으로 건축하는 것을 원칙으로 함.
 - 개별필지 건축 가능함.(단, 인센티브 적용 배제)
 - 공동개발(권장)로 계획된 필지 중 일부필지에 대한 공동건축 시는 지구단위계획 변경을 선행하여야 함.

【공동개발(권장) 예시안】



■ 자율적 공동개발 운영기준

- 지구단위계획에서 획지계획 및 공동개발(지정/권장)의 계획이 없는 필지에 한하여 최대개발규모를 초과하지 않는 범위 내에서 토지소유자간 합의에 의해 자율적 공동개발이 가능
- 형태는 자율적 공동개발 예시안을 참조하여 준수토록 하고, 다음에 해당하는 경우에는 불허(단, 구 도시계획위원회에서 인정하는 경우 제외)
 - 부정형(요철형, 과소형 등) 필지 발생시 / 세장비(단변과 장변의 비)가 1:3이상이 되는 경우
 - 차량진·출입 불가능 필지가 발생하는 경우
 - 부득이하게 최대개발규모를 초과할 경우에는 도시관리계획 변경 절차 이행

○ 자율적 공동개발 예시

**[적용기준1]**

- ① B+C공동개발
- ② (B+C)+A공동개발(선행조건 : ①만족)

**[적용기준2]**

- ① A+B 또는 B+C공동개발
- ② A+B+C공동개발(선행조건 : ①만족)

**[적용기준3]**

- ① A+B공동개발
- ② C+D공동개발
- ③ (A+B)+(C+D) 공동개발
(선행조건 : ①②만족)

**[적용기준4]**

- ① A+C공동개발
- ② B+D공동개발
- ③ (A+C)+(B+D) 공동개발
(선행조건 : ①②만족)

**[적용기준5]**

- ① B+C 또는 C+D공동개발
- ② B+C+D공동개발(선행조건 : ①만족)
- ③ (B+C+D)+A공동개발
(선행조건 : ②만족)

**[적용기준6]**

- ① C+D공동개발
- ② (C+D)+B공동개발(선행조건 : ①만족)
- ③ (C+D+B)+A공동개발
(선행조건 : ②만족)

**[적용기준7]**

- ① C+D공동개발
- ② (C+D)+B공동개발(선행조건 : ①만족)
- ③ (C+D+B)+A공동개발
(선행조건 : ②만족)

**[적용기준8]**

- ① A+B공동개발
- ② C+D공동개발
- ③ (A+B)+E공동개발(선행조건 : ①만족)
- ④ (C+D)+E공동개발(선행조건 : ②만족)
- ⑤ (A+B)+(C+D)+E공동개발
(선행조건 : ①②만족)

**[적용기준9]**

- ① B+C공동개발
- ② (B+C)+A공동개발(선행조건 : ①만족)

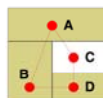
주) 적용예시는 일반적인 사항을 표기한 것으로서 실제 현황이 상기 예시와 일치하지 않는 경우에도 상기 기준을 토대로 자율적 공동개발 가능 여부를 판단하도록 함

○ 자율적 공동개발 불허 예시

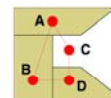
- － 자율적 공동개발로 인해 요철형 대지 발생, 맹지 및 세장비 과다(1:3이상)
대지 발생 시 자율적 공동개발 불허

**[적용기준5]**

A+B+D 공동개발

**[적용기준6]**

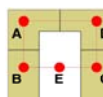
A+B+D 공동개발

**[적용기준7]**

A+B+D 공동개발

**[적용기준8]**

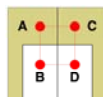
A+D+E 공동개발

**[적용기준8]**

A+B+C+D 공동개발

**[적용기준4]**

C+D 공동개발

**[적용기준3]**

A+C 공동개발

3) 가구 및 획지의 규모와 조성에 관한 도시관리계획 결정조서(변경)

가 구		획 지		필 지		비 고
번호	면적(㎡)	위치	면적(㎡)	위 치	면적(㎡)	
A-1-01	4,690.4	-	-	북성동2가 12-6	283.3	
				북성동2가 12-9	171.8	
				북성동2가 12-10	54.5	
				북성동2가 12-11	96.9	
				북성동2가 12-12	105.0	
				북성동2가 12-14	68.6	
				북성동2가 12-16	13.0	
				북성동2가 12-22	139.2	
				북성동2가 12-25	251.4	
				북성동2가 12-26	206.9	
				북성동2가 12-27	16.5	
				북성동2가 12-28	81.0	
				북성동2가 12-29	95.9	
				북성동2가 12-30	124.8	
				북성동2가 12-31	81.9	
				북성동2가 12-32	193.8	
				북성동2가 12-37	160.3	
				북성동2가 12-44	0.9	
				북성동2가 12-47	222.8	
				북성동2가 12-49	49.8	
				북성동2가 12-60	26.6	
				북성동2가 12-65	2.0	
				북성동2가 12-67	7.2	
				북성동2가 12-69	48.2	
				북성동2가 12-70	15.2	
				북성동2가 12-71	18.2	
				북성동2가 12-88	152.7	
				북성동2가 12-97	9.4	
				북성동2가 12-99	4.6	
				북성동2가 12-100	26.9	
				북성동2가 12-101	46.5	
				북성동2가 12-102	6.5	
				북성동2가 12-119	92.6	
				북성동2가 12-120	82.3	
				북성동2가 12-133	56.9	
				북성동2가 12-143	3.6	
				북성동2가 12-161	115.7	

가 구		획 지		필 지		비 고
번호	면적(㎡)	위치	면적(㎡)	위 치	면적(㎡)	
				북성동2가 12-162	8.5	
				북성동2가 12-163	1.6	
				북성동2가 12-164	56.9	
				북성동2가 12-165	53.6	
				북성동2가 12-166	0.7	
				북성동2가 12-167	17.9	
				북성동2가 12-173	72.6	
				북성동2가 12-181	0.6	
				북성동2가 12-256	187.3	
				북성동2가 12-257	210.2	
				북성동2가 12-258	106.0	
				북성동2가 12-259	185.6	
				북성동2가 12-260	206.2	
				북성동2가 12-266	111.4	
				북성동2가 12-275	48.2	
				북성동2가 12-276	54.0	
				북성동2가 12-277	123.0	
				북성동2가 12-278	105.6	
				북성동2가 12-279	7.1	
A-1-02	3,207.7	-	-	북성동2가 12-1	110.8	
				북성동2가 12-13	68.7	
				북성동2가 12-15	50.1	
				북성동2가 12-19	53.8	
				북성동2가 12-21	130.9	
				북성동2가 12-42	15.5	
				북성동2가 12-43	54.3	
				북성동2가 12-53	194.6	
				북성동2가 12-54	157.4	
				북성동2가 12-61	0.3	
				북성동2가 12-62	8.6	
				북성동2가 12-73	61.8	
				북성동2가 12-74	16.9	
				북성동2가 12-76	88.9	
				북성동2가 12-78	32.4	
				북성동2가 12-79	21.4	
				북성동2가 12-80	1.0	
				북성동2가 12-81	11.6	
				북성동2가 12-82	116.1	

가 구		획 지		필 지		비 고
번호	면적(㎡)	위치	면적(㎡)	위 치	면적(㎡)	
				북성동2가 12-83	86.8	
				북성동2가 12-84	6.6	
				북성동2가 12-85	24.5	
				북성동2가 12-87	28.4	
				북성동2가 12-93	108.4	
				북성동2가 12-94	74.3	
				북성동2가 12-95	193.4	
				북성동2가 12-96	127.6	
				북성동2가 12-103	6.9	
				북성동2가 12-104	2.6	
				북성동2가 12-106	14.5	
				북성동2가 12-107	14.2	
				북성동2가 12-116	52.9	
				북성동2가 12-125	21.8	
				북성동2가 12-126	44.4	
				북성동2가 12-127	33.9	
				북성동2가 12-128	77.0	
				북성동2가 12-129	8.9	
				북성동2가 12-137	0.4	
				북성동2가 12-138	9.6	
				북성동2가 12-139	59.8	
				북성동2가 12-140	67.4	
				북성동2가 12-144	76.0	
				북성동2가 12-145	73.1	
				북성동2가 12-146	121.0	
				북성동2가 12-147	7.9	
				북성동2가 12-148	28.4	
				북성동2가 12-151	90.2	
				북성동2가 12-156	76.7	
				북성동2가 12-157	5.6	
				북성동2가 12-158	113.1	
				북성동2가 12-180	28.4	
				북성동2가 12-182	6.6	
				북성동2가 12-218	1.8	
				북성동2가 12-240	8.8	
				북성동2가 12-241	10.0	
				북성동2가 12-242	4.1	
				북성동2가 12-243	12.0	

가 구		획 지		필 지		비 고
번호	면적(㎡)	위치	면적(㎡)	위 치	면적(㎡)	
				북성동2가 12-244	0.7	
				북성동2가 12-245	21.1	
				북성동2가 12-246	1.6	
				북성동2가 12-247	0.3	
				북성동2가 12-248	58.2	
				북성동2가 12-249	1.4	
				북성동2가 12-250	0.5	
				북성동2가 12-251	38.6	
				북성동2가 12-252	2.0	
				북성동2가 12-253	7.5	
				북성동2가 12-254	14.4	
				북성동2가 12-255	1.3	
				북성동2가 12-261	3.9	
				북성동2가 12-262	24.2	
				북성동2가 12-263	1.9	
				북성동2가 12-264	79.5	
				북성동2가 12-265	23.5	
				북성동2가 12-270	4.0	
A-1-03	492.6	-	-	북성동2가 9-21	266.2	
				북성동2가 9-37	193.7	
				북성동2가 12-122	20.5	
				북성동2가 12-123	12.2	
A-1-04	1,106.6	-	-	북성동2가 9-25	303.9	
				북성동2가 9-53	128.3	
				북성동2가 9-58	193.4	
				북성동2가 9-82	34.6	
				북성동2가 12-17	27.0	
				북성동2가 12-58	145.9	
				북성동2가 12-112	146.4	
				북성동2가 12-113	34.7	
				북성동2가 12-114	91.0	
A-1-05	2,289.7	-	-	북성동2가 12-187	1.4	
				북성동2가 12-36	2,289.7	주차장
A-1-06	905.2	-	-	북성동2가 9-30	392.7	
				북성동2가 9-36	100.8	
				북성동2가 9-67	110.9	
				북성동2가 9-68	159.3	
				북성동2가 9-71	8.9	

가 구		획 지		필 지			비 고
번호	면적(㎡)	위치	면적(㎡)	위 치		면적(㎡)	
				북성동2가	12-110	132.6	
				북성동2가	9-39	151.1	
				북성동2가	9-46	110.1	
				북성동2가	9-64	140.1	
				북성동2가	9-65	1.6	
				북성동2가	12-3	283.8	
				북성동2가	12-4	135.5	
				북성동2가	12-5	257.0	
				북성동2가	12-13	20.4	
				북성동2가	12-39	8.3	
				북성동2가	12-41	101.5	
				북성동2가	12-55	3.5	
				북성동2가	12-174	105.7	
				북성동2가	12-209	5.1	
A-1-08	1,323.7	-	-	북성동2가	9-33	451.9	
A-1-09	451.9	-	-	북성동2가	9-2	152.1	
				북성동2가	9-3	103.8	
				북성동2가	9-4	86.6	
				북성동2가	9-6	337.6	
				북성동2가	9-7	171.9	
				북성동2가	9-8	110.4	
				북성동2가	9-9	191.7	
				북성동2가	9-11	495.9	
				북성동2가	9-13	363.6	
				북성동2가	9-15	175.2	
				북성동2가	9-16	6.6	
				북성동2가	9-17	262.8	
				북성동2가	9-18	23.1	
				북성동2가	9-31	16.9	
				북성동2가	9-32	36.7	
				북성동2가	9-44	108.1	
				북성동2가	9-47	96.7	
				북성동2가	9-48	138.1	
				북성동2가	9-49	136.9	
				북성동2가	9-50	149.8	
				북성동2가	9-52	180.0	
				북성동2가	9-54	94.0	
				북성동2가	9-61	61.8	
A-1-10	5,406.4	-	-				

가 구		획 지		필 지		비 고
번호	면적(㎡)	위치	면적(㎡)	위 치	면적(㎡)	
				북성동2가 9-62	31.9	
				북성동2가 9-66	34.3	
				북성동2가 9-69	266.4	
				북성동2가 9-72	71.6	
				북성동2가 9-73	118.5	
				북성동2가 9-75	3.8	
				북성동2가 9-76	96.9	
				북성동2가 9-77	97.2	
				북성동2가 9-78	97.2	
				북성동2가 9-79	120.3	
				북성동2가 9-80	107.1	
				북성동2가 9-81	110.4	
				북성동2가 9-84	73.1	
				북성동2가 9-86	33.8	
				북성동2가 9-87	186.9	
				북성동2가 9-89	4.7	
				북성동2가 9-91	2.5	
				북성동2가 9-93	32.7	
				북성동2가 9-96	348.2	
				북성동2가 9-97	64.6	
				북성동2가 9-132	4.0	
A-1-11	1,278.3	-	-	북성동2가 9-23	263.3	
				북성동2가 9-24	157.7	
				북성동2가 9-45	86.2	
				북성동2가 9-51	105.9	
				북성동2가 9-59	186.9	
				북성동2가 9-60	301.4	
				북성동2가 9-70	34.4	
				북성동2가 9-74	142.5	
A-1-12	326.1	-	-	북성동2가 9-1	135.5	
				북성동2가 9-42	190.6	
A-1-13	945.0	-	-	북성동3가 4-2	152.1	
				북성동3가 4-3	69.4	
				북성동3가 4-4	103.8	
				북성동3가 4-5	95.5	
				북성동3가 4-7	74.4	
				북성동3가 4-8	37.7	
				북성동3가 4-9	33.7	

가 구		획 지		필 지		비 고
번호	면적(㎡)	위치	면적(㎡)	위 치	면적(㎡)	
				북성동3가 4-27	36.4	
				북성동3가 4-30	2.7	
				북성동3가 4-32	20.5	
				북성동3가 4-33	12.0	
				북성동3가 4-39	22.6	
				북성동3가 4-41	250.8	
				북성동3가 4-53	33.4	
A-1-14	1,656.7	-	-	북성동3가 4-1	167.5	
				북성동3가 4-10	20.8	
				북성동3가 4-11	44.3	
				북성동3가 4-12	37.7	
				북성동3가 4-13	87.6	
				북성동3가 4-14	27.8	
				북성동3가 4-15	41.0	
				북성동3가 4-16	170.9	
				북성동3가 4-17	37.7	
				북성동3가 4-18	26.8	
				북성동3가 4-19	30.1	
				북성동3가 4-20	30.1	
				북성동3가 4-21	65.5	
				북성동3가 4-23	130.9	
				북성동3가 4-24	15.5	
				북성동3가 4-25	8.3	
				북성동3가 4-26	51.6	
				북성동3가 4-31	44.3	
				북성동3가 4-34	79.1	
				북성동3가 4-37	38.3	
				북성동3가 4-38	59.5	
				북성동3가 4-40	24.5	
				북성동3가 4-42	5.1	
				북성동3가 4-44	10.0	
				북성동3가 4-47	9.0	
				북성동3가 4-51	0.6	
				북성동3가 4-54	392.2	
A-1-15	1,788.6	-	-	송월동3가 11-91	23.4	
				송월동3가 11-92	23.1	
				송월동3가 11-93	88.9	
				송월동3가 11-94	74.7	

가 구		획 지		필 지		비 고
번호	면적(㎡)	위치	면적(㎡)	위 치	면적(㎡)	
				송월동3가 11-95	46.5	
				송월동3가 11-96	53.9	
				송월동3가 11-97	28.8	
				송월동3가 11-98	26.6	
				송월동3가 11-99	38.3	
				송월동3가 11-100	33.2	
				송월동3가 11-101	29.0	
				송월동3가 11-102	49.7	
				송월동3가 11-104	9.6	
				송월동3가 11-105	32.1	
				송월동3가 11-106	11.5	
				송월동3가 11-107	13.1	
				송월동3가 11-108	0.4	
				송월동3가 11-120	21.0	
				송월동3가 11-121	21.5	
				송월동3가 11-122	39.7	
				송월동3가 11-123	39.7	
				송월동3가 11-124	46.3	
				송월동3가 11-125	18.8	
				송월동3가 11-126	19.8	
				송월동3가 11-127	19.8	
				송월동3가 11-128	23.1	
				송월동3가 11-129	115.7	
				송월동3가 11-132	72.4	
				송월동3가 11-133	72.4	
				송월동3가 11-134	65.8	
				송월동3가 11-135	43.0	
				송월동3가 11-138	151.8	
				송월동3가 11-139	49.6	
				송월동3가 11-140	98.8	
				송월동3가 11-141	88.9	
				송월동3가 11-142	56.2	
				송월동3가 11-145	6.3	
				송월동3가 11-147	48.9	
				송월동3가 11-148	20.2	
				송월동3가 11-149	40.3	
				송월동3가 11-225	25.8	
A-1-16	83.6	-	-	송월동3가 11-29	83.6	공공공지

가 구		획 지		필 지		비 고
번호	면적(㎡)	위치	면적(㎡)	위 치	면적(㎡)	
A-1-17	632.7	-	-	송월동3가 11-6	29.5	
				송월동3가 11-7	97.1	
				송월동3가 11-10	66.1	
				송월동3가 11-11	33.1	
				송월동3가 11-12	41.1	
				송월동3가 11-13	39.0	
				송월동3가 11-25	100.5	
				송월동3가 11-28	60.1	
				송월동3가 11-30	52.9	
				송월동3가 11-31	31.8	
				송월동3가 11-42	37.1	
				송월동3가 11-146	44.4	
A-1-18	1,063.8	-	-	송월동3가 11-1	61.5	
				송월동3가 11-2	36.4	
				송월동3가 11-3	35.4	
				송월동3가 11-4	33.1	
				송월동3가 11-5	45.1	
				송월동3가 11-14	58.2	
				송월동3가 11-15	23.1	
				송월동3가 11-16	115.4	
				송월동3가 11-17	49.6	
				송월동3가 11-18	64.8	
				송월동3가 11-19	19.8	
				송월동3가 11-20	26.4	
				송월동3가 11-21	49.6	
				송월동3가 11-22	52.9	
				송월동3가 11-23	36.9	
				송월동3가 11-24	48.8	
				송월동3가 11-33	96.0	
				송월동3가 11-34	43.0	
				송월동3가 11-35	33.1	
				송월동3가 11-36	25.7	
				송월동3가 11-37	23.1	
				송월동3가 11-38	13.2	
				송월동3가 11-39	44.0	
				송월동3가 11-40	28.7	
A-1-19	322.9	-	-	송월동3가 11-45	322.9	사회복지시설
A-1-20	580.8	-	-	송월동3가 11-48	42.0	

가 구		획 지		필 지		비 고
번호	면적(㎡)	위치	면적(㎡)	위 치	면적(㎡)	
				송월동3가 11-49	22.2	
				송월동3가 11-50	22.4	
				송월동3가 11-51	26.4	
				송월동3가 11-52	59.5	
				송월동3가 11-54	59.2	
				송월동3가 11-58	14.2	
				송월동3가 11-59	18.8	
				송월동3가 11-60	19.8	
				송월동3가 11-61	34.0	
				송월동3가 11-62	26.4	
				송월동3가 11-63	39.7	
				송월동3가 11-64	32.1	
				송월동3가 11-65	29.8	
				송월동3가 11-66	23.1	
				송월동3가 11-67	36.4	
				송월동3가 11-68	31.0	
				송월동3가 11-69	5.0	
				송월동3가 11-70	3.4	
				송월동3가 11-71	2.6	
				송월동3가 11-72	2.6	
				송월동3가 11-73	3.7	
				송월동3가 11-168	26.5	
A-1-21	1,013.2	-	-	송월동3가 11-74	43.0	
				송월동3가 11-75	56.2	
				송월동3가 11-76	76.5	
				송월동3가 11-77	75.7	
				송월동3가 11-78	62.5	
				송월동3가 11-79	62.5	
				송월동3가 11-80	39.7	
				송월동3가 11-81	174.9	
				송월동3가 11-84	104.6	
				송월동3가 11-85	33.1	
				송월동3가 11-86	28.1	
				송월동3가 11-87	33.1	
				송월동3가 11-88	28.8	
				송월동3가 11-89	15.2	
				송월동3가 11-90	51.6	
				송월동3가 11-150	11.2	

가 구		획 지		필 지		비 고
번호	면적(㎡)	위치	면적(㎡)	위 치	면적(㎡)	
				송월동3가 11-151	11.2	
				송월동3가 11-152	11.2	
				송월동3가 11-153	11.2	
				송월동3가 11-154	11.2	
				송월동3가 11-155	28.1	
				송월동3가 11-156	43.6	

가 구		획지			비고
번호	면적(㎡)	획지번호	위치	면적(㎡)	
A-2-01	23,580.5	①	중구 송월동1가 12-16번지 일원	21,111.5	특별계획구역, 송월주택 재개발 정비구역
		②	중구 송월동1가 13-91번지 일원	236.0	
		③	중구 송월동1가 13-59번지 일원	1,862.5	
		④	중구 송월동1가 11-35번지 일원	370.5	

가 구		획 지		필 지		비 고
번호	면적(㎡)	위치	면적(㎡)	위 치	면적(㎡)	
A-2-02	358.7	-	-	전 동 25-220	243.5	
				전 동 25-375	21.6	
				전 동 25-380	93.6	
A-2-03	1,270.8	-	-	송월동1가 4-7	162.3	
				송월동1가 4-189	3.3	
				송월동1가 4-206	94.8	
				송월동1가 4-213	0.8	
				송월동1가 4-214	20.9	
				송월동1가 4-215	21.6	
				송월동1가 4-216	16.0	
				송월동1가 4-217	10.3	
				전 동 25-40	203.6	
				전 동 25-44	79.3	
				전 동 25-45	52.9	
				전 동 25-46	53.9	
				전 동 25-47	43.0	
				전 동 25-51	49.5	

가 구		획 지		필 지		비 고
번호	면적(㎡)	위치	면적(㎡)	위 치	면적(㎡)	
				전 동 25-52	31.4	
				전 동 25-223	352.3	
				전 동 25-230	74.9	
A-3-01	4,242.5	-	-	북성동2가 1-2	20.4	
				북성동2가 1-3	140.1	
				북성동2가 2-1	156.7	
				북성동2가 2-2	12.9	
				북성동2가 2-3	150.8	
				북성동2가 2-4	81.0	
				북성동2가 2-7	8.4	
				북성동2가 2-9	25.8	
				북성동2가 2-11	63.1	
				북성동2가 2-16	47.6	
				북성동2가 2-19	40.1	
				북성동2가 2-30	31.7	
				북성동2가 2-32	41.7	
				북성동2가 2-36	15.5	
				북성동2가 2-37	153.4	
				북성동2가 2-39	49.2	
				북성동2가 2-40	31.7	
				북성동2가 3-1	84.6	
				북성동2가 3-3	22.5	
				북성동2가 3-4	22.5	
				북성동2가 3-5	55.5	
				북성동2가 3-6	49.3	
				북성동2가 3-7	41.3	
				북성동2가 3-8	40.7	
				북성동2가 3-9	6.9	
				북성동2가 3-10	7.3	
				북성동2가 3-17	25.8	
				북성동2가 3-18	18.6	
				북성동2가 5-1	2,762.9	
				북성동2가 5-5	35.0	
A-3-02	2,935.4	-	-	북성동2가 6-1	145.8	
				북성동2가 6-2	176.6	
				북성동2가 6-3	92.2	
				북성동2가 6-4	369.4	
				북성동2가 6-7	176.6	

가 구		획 지		필 지		비 고
번호	면적(㎡)	위치	면적(㎡)	위 치	면적(㎡)	
				북성동2가 6-8	185.6	
				북성동2가 6-9	132.2	
				북성동2가 6-10	241.0	
				북성동2가 6-11	41.3	
				북성동2가 6-12	59.1	
				북성동2가 7-1	133.2	
				북성동2가 7-2	26.4	
				북성동2가 7-3	23.1	
				북성동2가 7-4	11.6	
				북성동2가 7-5	19.8	
				북성동2가 7-6	40.7	
				북성동2가 7-7	38.7	
				북성동2가 7-8	125.0	
				북성동2가 7-9	43.6	
				북성동2가 7-10	95.9	
				북성동2가 7-11	110.4	
				북성동2가 7-12	147.5	
				북성동2가 7-13	458.5	
				북성동2가 7-14	2.6	
				북성동2가 7-15	38.6	
A-3-03	3,315.6	-	-	북성동2가 8-1	360.3	
				북성동2가 8-2	115.4	
				북성동2가 8-3	190.9	
				북성동2가 8-4	141.2	
				북성동2가 8-5	103.8	
				북성동2가 8-6	238.7	
				북성동2가 8-8	130.2	
				북성동2가 8-9	132.2	
				북성동2가 8-10	75.0	
				북성동2가 8-11	26.1	
				북성동2가 8-12	70.4	
				북성동2가 8-13	66.1	
				북성동2가 8-14	103.1	
				북성동2가 8-15	75.9	
				북성동2가 8-16	148.8	
				북성동2가 8-17	157.0	
				북성동2가 8-18	138.2	
				북성동2가 8-19	13.6	

가 구		획 지		필 지		비 고
번호	면적(㎡)	위치	면적(㎡)	위 치	면적(㎡)	
				북성동2가 8-21	121.0	
				북성동2가 8-22	157.0	
				북성동2가 8-23	19.2	
				북성동2가 8-24	121.7	
				북성동2가 8-25	62.4	
				북성동2가 8-27	92.2	
				북성동2가 8-28	53.2	
				북성동2가 8-29	98.5	
				북성동2가 8-30	59.0	
				북성동2가 8-31	199.8	
				북성동2가 8-32	31.0	
				북성동2가 8-33	4.5	
				북성동2가 8-34	9.2	
A-3-04	2,852.8	-	-	송월동2가 8-1	82.6	
				송월동2가 8-3	196.7	
				송월동2가 8-4	30.4	
				송월동2가 8-5	142.1	
				송월동2가 8-6	79.3	
				송월동2가 8-7	126.6	
				송월동2가 8-8	132.2	
				송월동2가 8-9	116.3	
				송월동2가 8-10	98.2	
				송월동2가 8-11	88.6	
				송월동2가 8-16	194.2	
				송월동2가 8-20	98.2	
				송월동2가 8-21	159.0	
				송월동2가 9-1	159.7	
				송월동2가 9-2	36.4	
				송월동2가 9-3	133.6	
				송월동2가 9-4	70.7	
				송월동2가 9-5	120.7	
				송월동2가 9-6	28.8	
				송월동2가 9-8	34.0	
				송월동2가 9-9	25.5	
				송월동2가 9-10	54.3	
				송월동2가 9-12	12.2	
				송월동2가 9-13	63.5	
				송월동2가 9-14	37.0	

가 구		획 지		필 지		비 고
번호	면적(㎡)	위치	면적(㎡)	위 치	면적(㎡)	
				송월동2가 9-15	39.3	
				송월동2가 9-16	73.3	
				송월동2가 9-18	118.3	
				송월동2가 9-19	107.4	
				송월동2가 9-20	94.5	
				송월동2가 9-21	99.2	
A-3-05	2,103.1	-	-	송월동2가 6-1	129.6	
				송월동2가 6-2	162.0	
				송월동2가 6-3	59.2	
				송월동2가 6-4	75.7	
				송월동2가 6-5	55.2	
				송월동2가 6-6	52.9	
				송월동2가 6-7	86.0	
				송월동2가 6-8	228.7	
				송월동2가 6-9	113.7	
				송월동2가 6-10	6.3	
				송월동2가 7-1	226.2	
				송월동2가 7-2	118.7	
				송월동2가 7-3	3.6	
				송월동2가 7-4	66.1	
				송월동2가 7-5	37.8	
				송월동2가 7-6	19.8	
				송월동2가 7-7	33.7	
				송월동2가 7-8	72.4	
				송월동2가 7-9	26.4	
				송월동2가 7-10	49.3	
				송월동2가 7-11	39.0	
				송월동2가 7-12	73.7	
				송월동2가 7-13	91.2	
				송월동2가 7-14	60.1	
				송월동2가 7-15	37.1	
				송월동2가 7-16	137.5	
				송월동2가 7-17	41.2	
A-3-06	673.0	-	-	북성동3가 3-7	673.0	
A-3-07	2,006.7	-	-	북성동3가 3-1	78.5	
				북성동3가 3-4	212.9	
				북성동3가 3-5	115.7	
				북성동3가 3-6	126.3	

가 구		획 지		필 지		비 고
번호	면적(㎡)	위치	면적(㎡)	위 치	면적(㎡)	
				북성동3가 3-37	122.0	
				북성동3가 3-38	175.9	
				북성동3가 3-48	214.9	
				북성동3가 3-51	163.5	
				북성동3가 3-52	148.6	
				북성동3가 3-53	177.2	
				북성동3가 3-54	143.3	
				북성동3가 3-55	97.0	
				북성동3가 3-56	31.9	
				북성동3가 3-57	199.0	
A-3-08	2,339.8	-	-	북성동3가 3-10	78.5	
				북성동3가 3-11	92.5	
				북성동3가 3-12	278.3	
				북성동3가 3-13	310.9	
				북성동3가 3-14	116.0	
				북성동3가 3-15	26.4	
				북성동3가 3-16	285.0	
				북성동3가 3-17	168.9	
				북성동3가 3-18	121.0	
				북성동3가 3-39	124.3	
				북성동3가 3-58	102.4	
				북성동3가 3-59	113.6	
				북성동3가 3-60	92.5	
				북성동3가 3-61	21.1	
				북성동3가 3-62	92.5	
				북성동3가 3-63	108.4	
				북성동3가 3-64	115.4	
				북성동3가 3-65	91.3	
				북성동3가 3-67	0.8	
A-3-09	2,507.1	-	-	북성동3가 3-20	168.9	
				북성동3가 3-21	225.5	
				북성동3가 3-22	390.4	
				북성동3가 3-24	179.8	
				북성동3가 3-25	327.9	
				북성동3가 3-26	165.6	
				북성동3가 3-27	189.1	
				북성동3가 3-29	146.8	
				북성동3가 3-30	148.1	

가 구		획 지		필 지		비 고
번호	면적(㎡)	위치	면적(㎡)	위 치	면적(㎡)	
				북성동3가 3-31	164.6	
				북성동3가 3-32	103.5	
				북성동3가 3-41	112.1	
				북성동3가 3-45	184.8	
A-3-10	2,087.8	-	-	북성동3가 3-8	533.5	
				북성동3가 3-9	264.5	
				북성동3가 3-33	165.3	
				북성동3가 3-34	180.5	
				북성동3가 3-35	145.8	
				북성동3가 3-36	355.0	
				북성동3가 3-40	33.7	
				북성동3가 3-42	11.2	
				북성동3가 3-49	233.1	
				북성동3가 3-50	165.2	
A-3-11	4,532.1	-	-	송월동3가 15-1	76.0	
				송월동3가 15-2	204.0	
				송월동3가 15-3	158.0	
				송월동3가 15-4	194.0	
				송월동3가 15-5	197.4	
				송월동3가 15-6	138.2	
				송월동3가 15-7	102.1	
				송월동3가 15-8	134.5	
				송월동3가 15-9	249.9	
				송월동3가 15-10	161.3	
				송월동3가 15-11	227.1	
				송월동3가 15-12	210.6	
				송월동3가 15-13	105.1	
				송월동3가 15-14	169.6	
				송월동3가 15-15	158.7	
				송월동3가 15-16	171.6	
				송월동3가 15-17	171.6	
				송월동3가 15-18	148.8	
				송월동3가 15-19	190.7	
				송월동3가 15-20	102.5	
				송월동3가 15-21	182.8	
				송월동3가 16-1	71.1	
				송월동3가 16-3	400.0	
				송월동3가 16-5	122.3	

가 구		획 지		필 지		비 고
번호	면적(㎡)	위치	면적(㎡)	위 치	면적(㎡)	
				송월동3가 16-6	55.2	
				송월동3가 16-7	101.8	
				송월동3가 16-8	96.8	
				송월동3가 16-9	5.6	
				송월동3가 16-10	224.8	
A-3-12	3,080.9	-	-	송월동3가 12-1	112.1	
				송월동3가 12-2	243.6	
				송월동3가 12-3	135.8	
				송월동3가 12-4	109.8	
				송월동3가 12-5	109.4	
				송월동3가 12-6	133.6	
				송월동3가 12-7	114.0	
				송월동3가 12-9	238.0	
				송월동3가 12-10	26.1	
				송월동3가 12-11	110.4	
				송월동3가 12-12	111.4	
				송월동3가 12-13	99.5	
				송월동3가 13-1	99.2	
				송월동3가 13-3	69.8	
				송월동3가 13-4	69.4	
				송월동3가 13-5	70.1	
				송월동3가 13-6	66.1	
				송월동3가 13-7	69.1	
				송월동3가 13-8	46.6	
				송월동3가 13-9	105.8	
				송월동3가 13-10	12.2	
				송월동3가 13-11	56.2	
				송월동3가 13-12	61.8	
				송월동3가 13-13	107.4	
				송월동3가 13-14	62.8	
				송월동3가 13-15	61.2	
				송월동3가 13-16	59.8	
				송월동3가 13-17	48.3	
				송월동3가 13-18	296.2	
				송월동3가 13-19	37.7	
				송월동3가 13-20	84.6	
				송월동3가 13-21	52.9	
A-3-13	1,968.3	-	-	송월동3가 7-1	60.8	

가 구		획 지		필 지		비 고
번호	면적(㎡)	위치	면적(㎡)	위 치	면적(㎡)	
				송월동3가 7-4	106.8	
				송월동3가 7-5	45.6	
				송월동3가 7-6	45.6	
				송월동3가 7-7	54.2	
				송월동3가 7-8	49.9	
				송월동3가 7-9	47.6	
				송월동3가 7-10	47.6	
				송월동3가 7-11	56.5	
				송월동3가 14-2	484.3	
				송월동3가 14-3	240.7	
				송월동3가 14-4	244.0	
				송월동3가 14-5	244.0	
				송월동3가 14-6	240.7	
A-3-14	1,556.1	-	-	송월동3가 6-1	221.8	
				송월동3가 6-2	186.1	
				송월동3가 6-3	197.4	
				송월동3가 6-4	198.3	
				송월동3가 6-5	148.8	
				송월동3가 6-6	105.1	
				송월동3가 6-7	155.7	
				송월동3가 7-13	56.5	
				송월동3가 7-14	38.7	
				송월동3가 7-15	38.7	
				송월동3가 7-16	42.0	
				송월동3가 7-17	43.3	
				송월동3가 7-18	38.7	
				송월동3가 7-19	38.7	
A-3-15	1,979.9	-	-	송월동3가 5-1	709.3	
				송월동3가 5-3	731.2	
				송월동3가 5-5	271.0	
				송월동3가 5-6	46.3	
				송월동3가 5-9	78.0	
				송월동3가 5-10	91.2	
				송월동3가 5-13	52.9	
A-3-16	3,330.9	-	-	송월동3가 3-3	42.0	
				송월동3가 3-4	1.4	
				송월동3가 3-6	2,203.5	

가 구		획 지		필 지		비 고
번호	면적(㎡)	위치	면적(㎡)	위 치	면적(㎡)	
				송월동3가 3-81	14.5	
				송월동3가 3-94	34.3	
				송월동3가 3-100	81.0	
				송월동3가 3-107	68.1	
				송월동3가 3-109	31.1	
				송월동3가 3-110	39.0	
				송월동3가 3-111	3.0	
				송월동3가 3-112	2.6	
				송월동3가 3-113	13.8	
				송월동3가 3-114	18.9	
				송월동3가 3-115	28.8	
				송월동3가 3-118	120.7	
				송월동3가 3-119	19.8	
				송월동3가 3-120	15.5	
				송월동3가 3-122	56.5	
				송월동3가 3-124	19.8	
				송월동3가 3-126	1.0	
				송월동3가 3-129	44.0	
				송월동3가 3-130	58.1	
				송월동3가 3-134	24.5	
				송월동3가 3-135	12.6	
				송월동3가 3-136	15.9	
				송월동3가 3-137	38.0	
				송월동3가 3-138	41.7	
				송월동3가 3-139	19.2	
				송월동3가 3-195	30.2	
				송월동3가 3-198	231.4	
A-3-17	1,746.0	-	-	송월동3가 3-22	254.1	
				송월동3가 3-23	257.9	
				송월동3가 3-24	79.0	
				송월동3가 3-25	178.5	
				송월동3가 3-26	252.2	
				송월동3가 3-27	264.5	
				송월동3가 3-28	71.4	
				송월동3가 3-29	191.7	
				송월동3가 3-173	2.3	
				송월동3가 3-174	2.0	
				송월동3가 3-175	39.3	

가 구		획 지		필 지		비 고
번호	면적(㎡)	위치	면적(㎡)	위 치	면적(㎡)	
				송월동3가 3-177	49.3	
				송월동3가 3-179	30.1	
				송월동3가 3-180	37.0	
				송월동3가 3-181	36.7	
A-3-18	1,714.4	-	-	송월동3가 3-34	250.4	
				송월동3가 3-35	33.1	
				송월동3가 3-36	178.5	
				송월동3가 3-37	168.6	
				송월동3가 3-60	13.2	
				송월동3가 3-66	221.0	
				송월동3가 3-67	254.5	
				송월동3가 3-68	175.2	
				송월동3가 3-69	181.8	
				송월동3가 3-143	46.0	
				송월동3가 3-159	39.7	
				송월동3가 3-160	10.2	
				송월동3가 3-161	29.8	
				송월동3가 3-162	23.1	
				송월동3가 3-163	16.5	
				송월동3가 3-164	16.5	
				송월동3가 3-165	49.5	
				송월동3가 3-201	6.8	
A-3-19	3,467.4	-	-	송월동3가 3-77	290.5	
				송월동3가 3-78	317.4	
				송월동3가 3-79	208.3	
				송월동3가 3-80	195.0	
				송월동3가 3-194	8.7	
				송월동3가 9	102.5	
				송월동3가 9-2	2,083.2	
				송월동3가 9-3	113.4	
A-3-20	3,452.8	-	-	송월동3가 9-4	148.4	
				송월동3가 3-54	260.4	
				송월동3가 3-75	84.6	
				송월동3가 3-76	221.5	
				송월동3가 3-99	107.1	
				송월동3가 3-192	239.0	
				송월동3가 3-193	173.3	
				송월동3가 10	390.0	

가 구		획 지		필 지		비 고
번호	면적(㎡)	위치	면적(㎡)	위 치	면적(㎡)	
				송월동3가 10-2	467.5	
				송월동3가 10-3	193.5	
				송월동3가 10-5	112.4	
				송월동3가 10-6	76.0	
				송월동3가 10-8	96.2	
				송월동3가 10-9	102.5	
				송월동3가 10-10	554.0	
				송월동3가 10-11	47.9	
				송월동3가 10-12	46.0	
				송월동3가 10-13	67.8	
				송월동3가 10-14	213.1	
A-3-21	2,813.3	-	-	송월동3가 3	170.2	
				송월동3가 3-2	129.9	
				송월동3가 3-39	262.2	
				송월동3가 3-40	152.1	
				송월동3가 3-46	178.5	
				송월동3가 3-47	99.2	
				송월동3가 3-74	1.9	
				송월동3가 3-91	294.2	
				송월동3가 3-92	80.3	
				송월동3가 3-93	64.4	
				송월동3가 3-96	107.8	
				송월동3가 3-97	95.8	
				송월동3가 3-153	156.7	
				송월동3가 3-154	252.8	
				송월동3가 3-156	49.6	
				송월동3가 3-183	79.3	
				송월동3가 3-186	57.8	
				송월동3가 3-187	77.7	
				송월동3가 3-188	210.3	
				송월동3가 3-189	77.7	
A-3-22	898.2	-	-	송월동3가 3-190	62.8	
				송월동3가 3-191	152.1	
				송월동3가 3-141	265.2	
				송월동3가 3-142	50.2	
				송월동3가 3-144	107.5	
				송월동3가 3-145	29.9	
				송월동3가 3-146	48.8	

가 구		획 지		필 지		비 고
번호	면적(㎡)	위치	면적(㎡)	위 치	면적(㎡)	
				송월동3가 3-147	40.1	
				송월동3가 3-148	99.4	
				송월동3가 3-149	22.8	
				송월동3가 3-150	50.6	
				송월동3가 3-152	7.8	
				송월동3가 3-157	60.2	
				송월동3가 3-158	14.8	
				송월동3가 3-184	100.9	
A-3-23	1,828.8	-	-	송월동2가 2-19	36.1	
				송월동2가 5-1	242.1	
				송월동2가 5-2	243.6	
				송월동2가 5-3	214.5	
				송월동2가 5-7	257.9	
				송월동2가 5-9	483.5	
				송월동2가 5-15	351.1	
A-3-24	6,324.5	-	-	송월동3가 3-140	6,324.5	
A-3-25	1,716.4	-	-	송월동3가 3-42	228.6	
				송월동3가 3-43	254.5	
				송월동3가 3-44	357.0	
				송월동3가 3-48	238.3	
				송월동3가 3-49	267.8	
				송월동3가 3-50	188.4	
				송월동3가 3-51	181.8	
B-1-01	30,113.0	-	-	전 동 25-37	21,225.4	
				전 동 25-57	8,372.4	
				전 동 25-376	381.5	
				전 동 25-377	133.7	
B-1-02	35,331.4	-	-	전 동 25-4	35,157.4	
				전 동 25-221	174.0	
B-1-03	13,879.6	-	-	전 동 25-59	7,839.8	
				전 동 25-61	2,232.0	
				전 동 25-62	124.1	
				전 동 25-64	809.9	
				전 동 25-65	218.2	
				전 동 25-67	228.1	
				전 동 25-242	2,422.0	
B-2-01	52,140.5	-	-	전 동 25-378	5.5	
				전 동 25-3	10,939.5	

가 구		획 지		필 지		비 고
번호	면적(㎡)	위치	면적(㎡)	위 치	면적(㎡)	
				전 동 25-74	29.8	
				전 동 26	23,512.4	
				전 동 35-1	15,534.8	
				전 동 37-3	2,124.0	
B-2-02	2,277.6	-	-	전 동 35-1	2,277.6	
C-1-01	9,237.2	-	-	전 동 25-72	171.9	
				전 동 27-2	387.2	
				전 동 27-4	24.1	
				전 동 27-5	330.8	
				전 동 28-2	47.9	
				전 동 28-4	113.1	
				전 동 28-5	494.2	
				전 동 28-6	99.2	
				전 동 28-9	110.1	
				전 동 28-10	109.4	
				전 동 28-11	311.7	
				전 동 28-13	119.8	
				전 동 28-14	57.6	
				전 동 28-15	273.2	
				전 동 28-16	66.7	
				전 동 28-17	110.1	
				전 동 28-18	157.3	
				전 동 28-19	67.4	
				전 동 28-20	192.7	
				전 동 28-21	196.0	
				전 동 28-22	151.7	
				전 동 28-23	159.3	
				전 동 28-24	219.2	
				전 동 28-25	197.0	
				전 동 28-26	39.0	
				전 동 28-27	166.9	
				전 동 28-28	125.3	
				전 동 28-29	149.4	
				전 동 28-30	299.8	
				전 동 28-32	106.1	
				전 동 28-33	75.4	
				전 동 28-34	79.7	
				전 동 28-35	76.4	

가 구		획 지		필 지		비 고
번호	면적(㎡)	위치	면적(㎡)	위 치	면적(㎡)	
				전 동 28-36	2.3	
				전 동 28-37	219.2	
				전 동 28-38	44.3	
				전 동 28-40	201.9	
				전 동 28-41	41.0	
				전 동 28-42	25.8	
				전 동 28-43	22.5	
				전 동 28-47	22.6	
				전 동 28-48	47.8	
				전 동 28-49	244.3	
				전 동 28-51	35.7	
				전 동 28-53	64.1	
				전 동 28-54	133.2	
				전 동 28-55	37.7	
				전 동 28-56	173.2	
				전 동 28-57	125.6	
				전 동 28-58	97.5	
				전 동 28-59	116.4	
				전 동 28-60	119.0	
				전 동 28-61	124.3	
				전 동 28-62	136.5	
				전 동 28-63	115.4	
				전 동 28-64	148.8	
				전 동 28-66	179.8	
				전 동 28-67	77.0	
				전 동 28-69	69.8	
				전 동 28-70	58.8	
				전 동 28-72	153.1	
				전 동 28-76	233.7	
				전 동 28-77	255.9	
				전 동 28-78	254.5	
				전 동 28-79	32.4	
				전 동 28-80	337.5	
C-1-02	2,028.3	-	-	전 동 33-1	78.0	
				전 동 33-2	1,117.4	
				전 동 33-3	331.9	
				전 동 33-4	247.9	
				전 동 33-5	59.5	

가 구		획 지		필 지		비 고
번호	면적(㎡)	위치	면적(㎡)	위 치	면적(㎡)	
				전 동 33-6	165.3	
				전 동 39-3	28.3	
C-1-03	2,901.8	-	-	전 동 32-1	733.9	
				전 동 32-2	105.0	
				전 동 32-3	353.7	
				전 동 32-5	328.3	
				전 동 32-6	342.8	
				전 동 32-7	175.2	
				전 동 32-8	178.5	
				전 동 32-10	114.8	
				전 동 32-11	109.7	
				전 동 32-12	134.6	
				전 동 32-13	109.5	
				전 동 32-14	107.0	
				전 동 32-15	56.6	
				전 동 39-3	52.2	
C-1-04	3,126.3	-	-	전 동 31-2	128.3	
				전 동 31-3	276.7	
				전 동 31-4	325.3	
				전 동 31-5	305.8	
				전 동 31-6	322.0	
				전 동 31-7	286.3	
				전 동 31-8	546.8	
				전 동 31-9	94.5	
				전 동 31-10	514.0	
				전 동 31-12	81.3	
				전 동 31-19	212.9	
				전 동 39-3	32.4	
C-1-05	3,265.2	-	-	전 동 34-2	66.8	
				전 동 34-4	12.6	
				전 동 34-5	83.0	
				전 동 34-6	199.6	
				전 동 34-7	2.6	
				전 동 34-8	180.1	
				전 동 34-18	2.3	
				전 동 34-19	69.4	
				전 동 34-20	29.8	
				전 동 34-21	29.8	

가 구		획 지		필 지		비 고
번호	면적(㎡)	위치	면적(㎡)	위 치	면적(㎡)	
				전 동 34-22	89.3	
				전 동 34-23	69.4	
				전 동 34-24	221.5	
				전 동 34-25	92.6	
				전 동 34-26	9.9	
				전 동 34-27	30.7	
				전 동 34-28	56.1	
				전 동 34-29	10.2	
				전 동 34-33	15.7	
				전 동 34-37	33.1	
				전 동 34-38	305.1	
				전 동 34-40	162.0	
				전 동 34-43	137.9	
				전 동 34-45	7.6	
				전 동 34-46	5.3	
				전 동 34-47	81.5	
				전 동 34-48	76.7	
				전 동 34-49	114.0	
				전 동 34-67	186.1	
				전 동 34-68	201.9	
				전 동 34-69	210.9	
				전 동 34-70	157.9	
				전 동 34-71	14.9	
				전 동 34-72	21.5	
				전 동 35-9	153.1	
				전 동 35-14	124.3	
C-1-05-1	593.8	-	-	전 동 34-18	19.8	
				전 동 34-28	9.0	
				전 동 34-29	62.5	
				전 동 34-30	0.7	
				전 동 34-31	4.0	
				전 동 34-32	19.2	
				전 동 34-33	43.8	
				전 동 34-34	17.5	
				전 동 34-38	14.9	
				전 동 34-41	30.4	
				전 동 34-47	12.7	
				전 동 34-70	158.6	

가 구		획 지		필 지		비 고
번호	면적(㎡)	위치	면적(㎡)	위 치	면적(㎡)	
C-2-01	1,003.9	-	-	전 동 35-10	168.1	
				전 동 35-15	32.6	
				전 동 29-1	15.6	
				전 동 29-2	1.0	
				전 동 30-1	52.9	
				전 동 30-2	89.3	
				전 동 30-3	137.2	
				전 동 30-4	68.1	
				전 동 30-5	57.2	
				전 동 30-6	52.9	
				전 동 30-7	2.4	
				전 동 30-8	58.8	
				전 동 30-9	101.5	
				전 동 30-10	68.1	
				전 동 30-11	175.6	
				전 동 30-12	11.0	
				전 동 31-13	1.7	
				전 동 31-14	3.0	
				전 동 31-15	47.4	
				전 동 31-17	22.8	
				전 동 31-18	9.3	
				전 동 37-1	16.7	
				전 동 39-1	1.9	
				전 동 39-4	9.5	
C-2-02	3,439.2	-	-	전 동 17-4	236.2	
				전 동 17-5	201.1	
				전 동 17-6	81.8	
				전 동 17-9	1.4	
				전 동 17-23	109.8	
				전 동 17-25	150.2	
				전 동 17-26	60.7	
				전 동 17-28	36.3	
				전 동 17-32	44.8	
				전 동 17-33	123.4	
				전 동 17-36	1,073.7	
				전 동 17-44	10.0	
				전 동 24-2	94.7	
				전 동 24-9	0.8	

가 구		획 지		필 지		비 고
번호	면적(㎡)	위치	면적(㎡)	위 치	면적(㎡)	
				전 동 24-10	119.0	
				전 동 24-11	110.1	
				전 동 24-12	83.0	
				전 동 24-13	32.4	
				전 동 24-14	106.8	
				전 동 24-15	68.4	
				전 동 24-16	65.2	
				전 동 24-17	96.2	
				전 동 24-18	143.5	
				전 동 24-19	241.8	
				전 동 24-20	71.9	
				전 동 28-81	76.0	
C-2-03	3,368.2	-	-	전 동 15-4	1.5	
				전 동 15-9	209.1	
				전 동 15-10	206.0	
				전 동 15-11	201.7	
				전 동 15-12	218.2	
				전 동 15-22	63.6	
				전 동 15-27	13.9	
				전 동 15-29	92.1	
				전 동 15-38	14.0	
				전 동 15-39	4.0	
				전 동 16-1	25.8	
				전 동 16-2	119.4	
				전 동 16-3	44.5	
				전 동 16-5	58.5	
				전 동 16-6	33.1	
				전 동 16-8	86.9	
				전 동 16-9	26.0	
				전 동 16-10	57.9	
				전 동 16-11	111.1	
				전 동 16-12	44.1	
				전 동 16-13	83.0	
				전 동 16-14	29.8	
				전 동 16-16	27.4	
				전 동 16-18	32.1	
				전 동 16-19	48.8	
				전 동 17-1	3.0	

가 구		획 지		필 지		비 고
번호	면적(㎡)	위치	면적(㎡)	위 치	면적(㎡)	
				전 동 17-8	3.6	
				전 동 17-11	3.0	
				전 동 17-12	1.9	
				전 동 17-13	10.0	
				전 동 17-14	733.2	
				전 동 17-15	417.9	
				전 동 17-29	147.4	
				전 동 17-30	6.8	
				전 동 17-38	188.9	
C-2-04	1,615.6	-	-	전 동 17-3	310.0	
				전 동 17-9	183.6	
				전 동 17-10	161.0	
				전 동 17-12	19.0	
				전 동 17-27	58.6	
				전 동 24-8	111.9	
				전 동 24-9	45.1	
				전 동 25-4	24.8	
				전 동 25-54	191.4	
				전 동 25-211	95.3	
				전 동 25-215	0.4	
				전 동 25-217	101.7	
				전 동 25-218	103.5	
				전 동 25-219	104.8	
				전 동 25-221	59.0	
C-2-05	6,151.0	-	-	전 동 28-1	3.7	
				전 동 28-81	41.8	
				전 동 15-1	1,826.8	
				전 동 15-2	298.0	
				전 동 15-3	157.7	
				전 동 15-5	100.2	
				전 동 15-6	108.1	
				전 동 15-7	108.8	
				전 동 15-8	33.1	
				전 동 15-13	446.3	
				전 동 15-14	122.3	
				전 동 15-15	27.7	
				전 동 15-16	31.0	
				전 동 15-17	65.1	

가 구		획 지		필 지		비 고
번호	면적(㎡)	위치	면적(㎡)	위 치	면적(㎡)	
				전 동 15-18	45.0	
				전 동 15-19	105.8	
				전 동 15-20	15.5	
				전 동 15-21	62.9	
				전 동 15-23	102.8	
				전 동 15-24	144.5	
				전 동 15-25	76.7	
				전 동 15-26	117.6	
				전 동 15-27	304.5	
				전 동 15-32	3.6	
				전 동 15-33	5.0	
				전 동 15-34	10.2	
				전 동 15-35	82.6	
				전 동 15-36	274.4	
				전 동 15-37	12.7	
				전 동 17-12	120.3	
				전 동 25-5	166.3	
				전 동 25-207	149.8	
				전 동 25-208	156.4	
				전 동 25-209	206.4	
				전 동 25-211	152.4	
				전 동 25-212	209.9	
				전 동 25-214	140.2	
				전 동 25-215	160.4	
C-2-06	3,300.1	-	-	전 동 9-47	492.0	
				전 동 9-52	293.0	
				전 동 9-53	41.6	
				전 동 9-54	496.5	
				전 동 9-56	582.8	
				전 동 9-57	233.4	
				전 동 9-60	609.1	
				전 동 9-61	250.8	
				전 동 9-62	45.3	
				전 동 9-83	240.6	
				전 동 9-86	12.0	
				전 동 9-87	3.0	
C-2-07	2,758.6	-	-	전 동 7-20	25.6	
				전 동 7-21	106.1	

가 구		획 지		필 지		비 고
번호	면적(㎡)	위치	면적(㎡)	위 치	면적(㎡)	
				전 동 7-22	61.8	
				전 동 7-24	153.1	
				전 동 7-27	112.1	
				전 동 8-2	232.7	
				전 동 8-3	111.4	
				전 동 8-5	201.7	
				전 동 8-13	316.2	
				전 동 8-17	211.8	
				전 동 8-19	176.2	
				전 동 8-20	96.9	
				전 동 8-22	108.1	
				전 동 8-23	157.7	
				전 동 8-24	159.6	
				전 동 8-25	127.2	
				전 동 8-26	144.5	
				전 동 8-27	121.3	
				전 동 8-28	89.3	
				전 동 8-33	8.5	
				전 동 8-37	24.5	
				전 동 8-38	12.3	
C-3-01	5,244.9	-	-	전 동 2-1	920.8	
				전 동 2-5	4,324.1	
C-3-02	5,375.5	-	-	전 동 2-1	4,926.8	
				전 동 2-2	15.9	
				전 동 8-4	104.8	
				전 동 8-6	178.2	
				전 동 37-2	149.8	
D-1-01	1,989.1	-	-	전 동 23-1	114.5	
				전 동 23-2	20.3	
				전 동 23-3	13.2	
				전 동 23-6	46.3	
				전 동 23-7	82.0	
				전 동 23-9	112.0	
				전 동 23-10	81.0	
				전 동 23-11	73.4	
				전 동 23-12	63.8	
				전 동 23-13	91.5	
				전 동 23-14	92.9	

가 구		획 지		필 지		비 고
번호	면적(㎡)	위치	면적(㎡)	위 치	면적(㎡)	
				전 동 23-15	128.9	
				전 동 23-16	157.6	
				전 동 23-17	87.9	
				전 동 23-18	132.8	
				전 동 23-19	94.5	
				전 동 23-20	86.7	
				전 동 23-21	69.1	
				전 동 23-22	162.5	
				전 동 23-23	137.7	
				전 동 23-25	81.0	
				전 동 23-26	57.7	
				전 동 37-1	1.8	
D-1-02	3,451.3	-	-	전 동 19-19	95.9	
				전 동 19-30	607.5	
				전 동 19-31	5.7	
				전 동 19-47	381.7	
				전 동 19-49	394.8	
				전 동 22-2	240.1	
				전 동 22-5	69.4	
				전 동 22-6	198.3	
				전 동 22-7	75.7	
				전 동 22-8	80.3	
				전 동 22-9	152.1	
				전 동 22-10	307.7	
				전 동 22-11	117.7	
				전 동 22-12	83.3	
				전 동 22-13	8.0	
				전 동 22-14	50.2	
				전 동 22-15	108.2	
				전 동 22-17	62.8	
				전 동 22-18	165.4	
				전 동 22-19	93.2	
				전 동 22-20	63.3	
				전 동 22-22	66.1	
				전 동 22-27	5.0	
				전 동 22-28	12.4	
				전 동 22-29	6.5	
D-1-03	255.8	-	-	전 동 19-7	37.4	

가 구		획 지		필 지		비 고
번호	면적(㎡)	위치	면적(㎡)	위 치	면적(㎡)	
				전 동 19-8	38.8	
				전 동 19-15	65.8	
				전 동 19-16	44.7	
				전 동 21	69.1	
D-1-04	775.2	-	-	전 동 19-3	93.9	
				전 동 19-6	112.8	
				전 동 19-18	56.7	
				전 동 19-21	107.4	
				전 동 19-26	119.4	
				전 동 19-27	35.4	
				전 동 19-28	132.5	
				전 동 19-33	1.4	
D-1-05	3,835.3	-	-	전 동 19-34	115.7	
				전 동 19-2	153.7	
				전 동 19-4	115.7	
				전 동 19-5	1,762.2	
				전 동 19-9	85.2	
				전 동 19-10	93.2	
				전 동 19-11	92.2	
				전 동 19-12	79.7	
				전 동 19-13	79.7	
				전 동 19-14	132.2	
				전 동 19-23	124.8	
				전 동 19-24	118.3	
				전 동 19-25	80.3	
				전 동 19-36	50.6	
				전 동 19-37	53.6	
				전 동 19-38	40.7	
				전 동 19-39	26.4	
				전 동 19-40	20.8	
				전 동 19-41	60.2	
				전 동 19-42	52.9	
				전 동 19-43	101.1	
				전 동 19-46	511.8	
D-1-06	2,590.8	-	-	전 동 18-1	114.7	
				전 동 18-2	209.9	
				전 동 18-3	132.5	
				전 동 18-4	50.9	

가 구		획 지		필 지		비 고
번호	면적(㎡)	위치	면적(㎡)	위 치	면적(㎡)	
				전 동 18-5	15.5	
				전 동 18-6	99.2	
				전 동 18-8	183.8	
				전 동 18-12	159.3	
				전 동 18-14	267.1	
				전 동 18-15	93.7	
				전 동 18-16	77.0	
				전 동 18-17	156.7	
				전 동 18-18	92.6	
				전 동 18-19	85.6	
				전 동 18-20	71.1	
				전 동 18-21	57.9	
				전 동 18-22	77.0	
				전 동 18-24	56.5	
				전 동 18-25	70.7	
				전 동 18-26	76.4	
				전 동 18-28	54.5	
				전 동 18-30	33.1	
				전 동 18-31	42.3	
				전 동 18-32	101.2	
				전 동 18-33	211.6	
D-1-07	5,299.2	-	-	인현동 3-2	3,586.9	
				인현동 4-4	120.3	
				인현동 4-5	241.0	
				인현동 4-7	120.7	
				인현동 4-8	168.0	
				인현동 4-10	119.3	
				인현동 4-11	119.3	
				인현동 4-12	119.3	
				인현동 4-13	119.3	
				인현동 4-14	307.4	
				인현동 4-17	206.6	
				인현동 4-18	71.1	
D-2-01	12,211.3	-	-	인현동 5	12,211.3	
D-2-02	1,281.4	-	-	인현동 2-1	72.7	
				인현동 2-2	66.4	
				인현동 2-4	76.0	
				인현동 2-5	4.3	

가 구		획 지		필 지		비 고
번호	면적(㎡)	위치	면적(㎡)	위 치	면적(㎡)	
				인현동 2-6	199.5	
				인현동 2-7	4.6	
				인현동 2-8	10.2	
				인현동 2-9	10.2	
				인현동 2-10	11.6	
				인현동 2-11	6.6	
				인현동 2-12	9.3	
				인현동 2-13	11.6	
				인현동 2-14	11.6	
				인현동 2-15	11.6	
				인현동 2-16	10.6	
				인현동 2-17	4.0	
				인현동 2-18	5.3	
				인현동 2-19	3.6	
				인현동 2-20	283.5	
				인현동 2-21	230.9	
				인현동 2-22	217.7	
				인현동 2-23	19.6	
D-2-03	2,146.4	-	-	인현동 1-132	2.0	
				인현동 1-133	33.4	
				인현동 1-137	5.3	
				인현동 1-138	6.9	
				인현동 1-139	16.2	
				인현동 1-140	18.5	
				인현동 1-142	8.9	
				인현동 1-143	14.2	
				인현동 1-144	15.5	
				인현동 1-145	15.5	
				인현동 1-146	7.9	
				인현동 1-147	8.3	
				인현동 1-148	33.0	
				인현동 1-150	16.5	
				인현동 1-151	16.5	
				인현동 1-152	17.5	
				인현동 1-153	23.1	
				인현동 1-154	18.8	
				인현동 1-155	52.2	
				인현동 8-1	440.4	

가 구		획 지		필 지		비 고
번호	면적(㎡)	위치	면적(㎡)	위 치	면적(㎡)	
				인현동 8-2	27.4	
				인현동 8-4	19.5	
				인현동 8-6	30.1	
				인현동 8-10	13.2	
				인현동 8-11	8.3	
				인현동 8-12	8.3	
				인현동 8-14	139.1	
				인현동 8-15	375.5	
				인현동 8-16	279.5	
				인현동 8-18	36.5	
				인현동 8-19	192.5	
				인현동 8-20	245.9	
D-2-04	1,152.9	-	-	인현동 1-162	0.7	
				인현동 9-1	105.8	
				인현동 9-2	95.8	
				인현동 9-3	92.5	
				인현동 9-4	85.9	
				인현동 10-1	146.4	
				인현동 10-2	10.2	
				인현동 10-5	10.2	
				인현동 10-6	38.6	
				인현동 11-1	86.6	
				인현동 11-2	49.3	
				인현동 11-3	197.2	
				인현동 12-1	180.5	
				인현동 12-2	53.2	
D-3-01	4,655.8	-	-	인현동 17-1	3.0	
				인현동 17-2	33.1	
				인현동 17-3	272.8	
				인현동 17-7	38.7	
				인현동 17-8	27.4	
				인현동 17-11	26.4	
				인현동 17-12	72.7	
				인현동 18-1	120.4	
				인현동 18-2	155.7	
				인현동 18-3	21.5	
				인현동 18-4	52.9	
				인현동 18-5	96.2	

가 구		획 지		필 지		비 고
번호	면적(㎡)	위치	면적(㎡)	위 치	면적(㎡)	
				인현동 18-8	131.2	
				인현동 18-9	122.3	
				인현동 18-10	95.9	
				인현동 18-11	387.1	
				인현동 18-13	11.9	
				인현동 18-14	8.3	
				인현동 19-1	184.1	
				인현동 19-4	152.4	
				인현동 19-6	22.1	
				인현동 19-7	200.3	
				인현동 19-8	446.6	
				인현동 19-21	158.3	
				인현동 20-1	67.1	
				인현동 20-4	214.9	
				인현동 20-5	80.0	
				인현동 20-6	100.2	
				인현동 20-7	71.7	
				인현동 20-8	140.4	
				인현동 20-10	143.5	
				인현동 20-11	124.3	
				인현동 20-12	164.3	
				인현동 20-13	7.9	
				인현동 20-14	26.4	
				인현동 20-19	81.0	
				인현동 20-20	90.9	
				인현동 20-21	9.2	
				인현동 20-22	11.2	
				인현동 20-23	11.2	
				인현동 20-24	67.8	
				인현동 21-3	93.5	
				인현동 21-4	98.2	
				인현동 21-9	25.1	
				인현동 90-13	185.7	
D-3-02	4,640.6	-	-	인현동 27-3	197.0	
				인현동 27-7	667.1	
				인현동 27-9	59.8	
				인현동 27-10	22.8	
				인현동 27-13	86.0	

가 구		획 지		필 지		비 고
번호	면적(㎡)	위치	면적(㎡)	위 치	면적(㎡)	
				인현동 27-14	429.1	
				인현동 27-15	16.2	
				인현동 27-16	206.8	
				인현동 27-17	101.5	
				인현동 27-20	82.6	
				인현동 27-21	88.3	
				인현동 27-22	188.8	
				인현동 27-23	61.1	
				인현동 27-25	85.0	
				인현동 27-26	99.2	
				인현동 27-27	88.3	
				인현동 27-28	85.0	
				인현동 27-29	157.0	
				인현동 27-30	186.4	
				인현동 27-33	140.2	
				인현동 27-34	187.4	
				인현동 27-35	63.5	
				인현동 27-36	33.1	
				인현동 27-37	194.7	
				인현동 27-38	92.6	
				인현동 27-39	215.5	
				인현동 27-40	105.3	
				인현동 27-41	79.3	
				인현동 27-42	79.3	
				인현동 27-43	82.6	
				인현동 27-53	55.5	
				인현동 27-55	3.6	
				인현동 27-57	1.3	
				인현동 27-59	57.9	
				인현동 27-61	51.6	
				인현동 27-62	41.3	
				인현동 27-68	132.2	
				인현동 27-71	115.7	
D-3-03	6,079.4	-	-	인현동 29-1	49.3	
				인현동 29-5	456.8	
				인현동 29-7	119.0	
				인현동 29-8	59.5	
				인현동 29-9	129.9	

가 구		획 지		필 지		비 고
번호	면적(㎡)	위치	면적(㎡)	위 치	면적(㎡)	
				인현동 29-10	7.6	
				인현동 29-21	254.8	
				인현동 29-22	109.8	
				인현동 29-23	24.1	
				인현동 29-24	3.6	
				인현동 29-27	60.8	
				인현동 29-28	49.9	
				인현동 29-31	48.9	
				인현동 30-1	91.9	
				인현동 30-2	51.6	
				인현동 30-3	102.5	
				인현동 30-5	65.1	
				인현동 30-6	71.5	
				인현동 31-1	173.4	
				인현동 32	180.2	
				인현동 33	125.6	
				인현동 34-1	62.8	
				인현동 34-2	128.9	
				인현동 34-3	152.1	
				인현동 37	165.3	
				인현동 38	125.6	
				인현동 39-3	23.1	
				인현동 42	529.9	
				인현동 44	420.6	
				인현동 45	76.0	
				인현동 46	79.3	
				인현동 47	99.2	
				인현동 48	145.5	
				인현동 49-1	15.5	
				인현동 49-2	57.2	
				인현동 49-3	82.6	
				인현동 50-1	52.9	
				인현동 50-2	79.3	
				인현동 51	92.6	
				인현동 52-1	92.6	
				인현동 52-2	76.0	
				인현동 53	257.8	
				인현동 55	145.5	

가 구		획 지		필 지		비 고
번호	면적(㎡)	위치	면적(㎡)	위 치	면적(㎡)	
				인현동 56	39.7	
				인현동 57-3	15.2	
				인현동 58-1	242.3	
				인현동 90-1	434.0	
				인현동 90-14	15.7	
				인현동 94	136.4	
D-4-01	6,266.0	-	-	내 동 1-1	114.4	
				내 동 1-2	159.0	
				내 동 1-3	224.5	
				내 동 1-4	165.6	
				내 동 1-8	235.7	
				내 동 1-10	181.1	
				내 동 1-11	128.9	
				내 동 1-12	47.3	
				내 동 1-13	267.5	
				내 동 1-14	191.4	
				내 동 1-15	730.9	
				내 동 1-16	9.9	
				내 동 1-17	191.7	
				내 동 1-19	213.6	
				내 동 1-21	222.5	
				내 동 1-22	88.6	
				내 동 1-24	227.4	
				내 동 1-29	67.9	
				내 동 2-3	63.8	
				내 동 2-4	130.2	
				내 동 2-5	128.9	
				내 동 2-7	156.7	
				내 동 2-9	188.8	
				내 동 2-10	170.7	
				내 동 2-11	3.4	
				내 동 2-13	151.1	
				내 동 2-14	148.8	
				내 동 2-15	99.9	
				내 동 2-18	148.4	
				내 동 2-20	6.0	
				내 동 2-21	39.7	
				내 동 2-23	131.6	

가 구		획 지		필 지		비 고
번호	면적(㎡)	위치	면적(㎡)	위 치	면적(㎡)	
				내 동 2-24	191.4	
				내 동 2-25	156.7	
				내 동 2-27	98.2	
				내 동 2-29	115.7	
				내 동 2-30	106.4	
				내 동 2-31	73.7	
				내 동 2-32	71.4	
				내 동 2-40	58.8	
				내 동 2-41	48.9	
				내 동 2-42	16.3	
				내 동 2-46	193.6	
				내 동 2-47	9.9	
				내 동 2-48	89.1	
D-4-02	3,162.9	-	-	내 동 6-18	64.1	
				내 동 6-19	160.3	
				내 동 6-20	314.1	
				내 동 6-22	144.3	
				내 동 6-23	158.7	
				내 동 6-24	82.6	
				내 동 6-25	82.6	
				내 동 6-26	59.5	
				내 동 6-27	186.1	
				내 동 6-28	59.3	
				내 동 6-32	254.5	
				내 동 6-33	92.6	
				내 동 6-34	138.8	
				내 동 6-35	25.3	
				내 동 6-36	82.6	
				내 동 6-37	62.8	
				내 동 6-38	65.6	
				내 동 6-39	363.9	
				내 동 6-40	429.5	
				내 동 6-42	98.6	
				내 동 6-43	94.3	
				내 동 6-44	83.6	
				내 동 6-46	38.9	
				내 동 6-48	20.3	
D-4-03	4,616.4	-	-	내 동 6-2	540.8	

가 구		획 지		필 지		비 고
번호	면적(㎡)	위치	면적(㎡)	위 치	면적(㎡)	
				내 동 6-4	102.5	
				내 동 6-5	159.6	
				내 동 6-7	16.5	
				내 동 6-8	26.4	
				내 동 6-9	69.4	
				내 동 6-11	99.2	
				내 동 6-12	144.1	
				내 동 6-13	19.8	
				내 동 6-14	60.8	
				내 동 6-15	154.9	
				내 동 6-17	139.4	
				내 동 6-18	54.7	
				내 동 6-41	62.8	
				내 동 7-1	0.4	
				내 동 7-2	55.4	
				내 동 7-4	95.7	
				내 동 7-7	76.0	
				내 동 7-11	122.8	
				내 동 7-12	72.2	
				내 동 7-15	183.5	
				내 동 7-16	86.0	
				내 동 7-17	59.3	
				내 동 7-18	39.6	
				내 동 7-19	85.3	
				내 동 8-4	92.6	
				내 동 9	79.3	
				내 동 10	49.6	
				내 동 11-2	82.6	
				내 동 12-1	39.7	
				내 동 12-2	29.8	
				내 동 12-3	186.9	
				내 동 12-7	135.5	
				내 동 12-11	62.5	
				내 동 12-14	8.3	
				내 동 12-15	7.9	
				내 동 13	238.3	
				내 동 14-4	10.6	
				내 동 15-1	406.8	

가 구		획 지		필 지		비 고
번호	면적(㎡)	위치	면적(㎡)	위 치	면적(㎡)	
D-4-04	3,520.1	-	-	내 동 15-3	60.5	
				내 동 15-4	19.9	
				내 동 217-1	578.5	
				내 동 7-2	127.5	
				내 동 7-3	56.2	
				내 동 7-5	148.8	
				내 동 7-6	231.4	
				내 동 7-13	87.2	
				내 동 7-14	89.3	
				내 동 7-22	214.8	
				내 동 7-24	77.3	
				내 동 7-25	115.7	
				내 동 7-26	195.1	
				내 동 7-28	280.5	
				내 동 7-29	39.7	
				내 동 7-30	90.8	
				내 동 7-31	68.3	
				내 동 7-32	12.5	
				내 동 7-33	116.5	
				내 동 7-34	108.0	
				내 동 7-35	104.9	
				내 동 7-36	86.0	
				내 동 7-58	9.1	
				내 동 16	128.6	
				내 동 16-1	35.2	
				내 동 17	69.2	
				내 동 17-1	36.2	
				내 동 18	39.7	
				내 동 19-1	48.7	
				내 동 19-2	117.2	
				내 동 36	93.2	
				내 동 37	76.0	
				내 동 38	99.2	
				내 동 39	76.0	
				내 동 40	75.6	
				내 동 42	70.5	
				내 동 43	82.7	
				내 동 44	35.3	

가 구		획 지		필 지		비 고
번호	면적(㎡)	위치	면적(㎡)	위 치	면적(㎡)	
D-4-05	4,055.7	-	-	내 동 217-15	38.4	
				내 동 224	138.8	
				내 동 4-2	3.4	
				내 동 5-1	80.1	
				내 동 5-2	165.3	
				내 동 5-3	111.4	
				내 동 5-4	79.8	
				내 동 5-5	112.4	
				내 동 5-6	49.6	
				내 동 5-7	79.3	
				내 동 5-8	77.2	
				내 동 5-9	105.8	
				내 동 5-10	133.2	
				내 동 5-11	43.0	
				내 동 5-12	86.0	
				내 동 5-13	72.7	
				내 동 5-14	63.2	
				내 동 5-15	107.8	
				내 동 5-16	89.3	
				내 동 5-17	33.1	
				내 동 5-18	97.8	
				내 동 5-19	23.1	
				내 동 5-20	52.9	
				내 동 5-21	0.7	
				내 동 47-1	109.1	
				내 동 47-2	175.9	
				내 동 47-3	109.1	
				내 동 47-5	77.2	
				내 동 47-6	130.7	
				내 동 47-7	61.3	
				내 동 47-8	109.1	
				내 동 47-9	76.0	
				내 동 47-10	42.3	
				내 동 47-12	98.9	
				내 동 47-13	9.7	
				내 동 47-17	65.4	
				내 동 48	97.1	
				내 동 49-1	152.1	

가 구		획 지		필 지		비 고
번호	면적(㎡)	위치	면적(㎡)	위 치	면적(㎡)	
				내 동 49-3	82.6	
				내 동 49-4	69.4	
				내 동 49-5	43.0	
				내 동 49-6	72.7	
				내 동 49-7	79.3	
				내 동 49-8	72.7	
				내 동 49-9	89.3	
				내 동 49-11	87.7	
				내 동 49-12	79.3	
				내 동 49-13	33.1	
				내 동 50	113.8	
				내 동 217-15	251.8	
D-4-06	5,274.3	-	-	내 동 2-16	103.5	
				내 동 2-17	50.6	
				내 동 2-21	32.7	
				내 동 2-22	99.5	주차장
				내 동 2-26	133.9	
				내 동 2-28	200.5	주차장
				내 동 2-33	77.0	
				내 동 2-34	84.0	
				내 동 2-35	34.4	주차장
				내 동 2-39	101.5	주차장
				내 동 2-42	2.3	
				내 동 2-43	112.1	주차장
				내 동 2-44	234.7	주차장
				내 동 2-48	110.1	
				내 동 2-49	14.3	주차장
				내 동 2-50	9.1	주차장
				내 동 3	2,037.4	
				내 동 3-5	626.6	
				내 동 4-1	125.8	
				내 동 4-3	101.7	
				내 동 4-5	46.3	
				내 동 4-6	145.5	
				내 동 4-7	56.2	
				내 동 4-8	165.3	
				내 동 4-9	57.3	
				내 동 4-10	39.7	

가 구		획 지		필 지		비 고
번호	면적(㎡)	위치	면적(㎡)	위 치	면적(㎡)	
				내 동 4-11	222.4	
				내 동 4-14	155.0	
				내 동 4-15	11.4	
				내 동 4-17	49.6	
				내 동 217-15	33.9	
D-4-07	1,468.8	-	-	내 동 51	131.3	
				내 동 53	84.1	
				내 동 54	92.6	
				내 동 55	99.2	
				내 동 56	100.2	
				내 동 57	46.2	
				내 동 66	59.5	
				내 동 67	82.6	
				내 동 68	160.7	
				내 동 70	60.9	
				내 동 71	36.3	
				내 동 72	104.4	
				내 동 73	59.5	
				내 동 74	48.0	
				내 동 75	73.7	
				내 동 75-2	11.5	
				내 동 217-15	218.1	
D-4-08	5,003.1	-	-	내 동 20	18.4	
				내 동 21	447.4	
				내 동 22-1	150.7	
				내 동 24-2	29.8	
				내 동 26-1	354.3	
				내 동 26-2	17.2	
				내 동 27-1	191.7	
				내 동 28	288.8	
				내 동 28-1	28.6	
				내 동 29	2,548.0	
				내 동 32	112.4	
				내 동 33	188.4	
				내 동 35	31.4	
				내 동 45	63.1	
				내 동 45-1	0.3	
				내 동 46	48.8	

가 구		획 지		필 지		비 고
번호	면적(㎡)	위치	면적(㎡)	위 치	면적(㎡)	
				내 동 183-3	1.8	
				내 동 184	158.9	
				내 동 184-1	3.7	
				내 동 185	34.6	
				내 동 186	115.4	
				내 동 187-1	32.7	
				내 동 187-2	15.9	
				내 동 217-8	5.6	
				내 동 217-9	19.5	
				내 동 217-15	30.3	
				내 동 217-21	19.0	
				내 동 217-22	31.0	
				내 동 217-28	15.4	
D-4-09	2,182.7	-	-	내 동 176	92.7	
				내 동 176-1	0.8	
				내 동 177	91.7	
				내 동 180-1	295.8	
				내 동 180-2	139.0	
				내 동 180-3	75.6	
				내 동 180-4	22.8	
				내 동 180-5	7.1	
				내 동 180-6	0.2	
				내 동 180-9	16.0	
				내 동 181	133.9	
				내 동 182-1	254.7	
				내 동 183-1	92.0	
				내 동 183-2	95.9	
				내 동 188-1	70.3	
				내 동 188-8	54.9	
				내 동 190-1	153.9	
				내 동 190-6	8.4	
				내 동 192-1	69.6	
				내 동 193	52.6	
				내 동 194	138.8	
				내 동 196	239.4	
				내 동 217-15	51.7	
				내 동 217-25	24.9	
D-4-10	6,904.9	-	-	내 동 127-3	8.3	

가 구		획 지		필 지		비 고
번호	면적(㎡)	위치	면적(㎡)	위 치	면적(㎡)	
				내 동 134-1	91.6	
				내 동 134-4	8.4	
				내 동 136	296.7	
				내 동 137-1	1.7	
				내 동 137-2	157.7	
				내 동 137-3	3.0	
				내 동 138-1	122.0	
				내 동 139-1	158.1	
				내 동 140	92.6	
				내 동 141	92.6	
				내 동 142-1	56.2	
				내 동 142-2	82.6	
				내 동 143-1	95.9	
				내 동 143-2	181.2	
				내 동 144	78.2	
				내 동 145	20.8	
				내 동 146	40.6	
				내 동 148	332.5	
				내 동 149	400.8	
				내 동 150-1	218.2	
				내 동 150-2	132.2	
				내 동 151	271.1	
				내 동 152	165.3	
				내 동 153	28.9	
				내 동 158	66.7	
				내 동 158-1	9.0	
				내 동 160	200.4	
				내 동 161	132.2	
				내 동 162	131.6	
				내 동 164	294.0	
				내 동 165	213.5	
				내 동 166	57.4	
				내 동 167-1	1,753.5	
				내 동 167-2	99.2	
				내 동 167-7	102.5	
				내 동 167-10	185.1	
				내 동 217-15	482.6	
				내 동 217-27	40.0	

가 구		획 지		필 지		비 고
번호	면적(㎡)	위치	면적(㎡)	위 치	면적(㎡)	
D-4-11	646.5	-	-	내 동 63	646.5	주차장
D-4-12	1,133.5	-	-	내 동 58	104.3	
				내 동 59	79.0	
				내 동 60	110.2	
				내 동 62	57.8	
				내 동 79	116.4	
				내 동 80-1	65.5	
				내 동 80-2	87.3	
				내 동 81	109.8	
				내 동 82	53.6	
				내 동 217-15	349.6	
D-4-13	9,509.5	-	-	내 동 83-1	1,004.0	
				내 동 83-2	141.2	
				내 동 83-3	288.6	
				내 동 83-4	472.1	
				내 동 83-5	4,149.0	
				내 동 83-6	241.0	
				내 동 83-7	15.9	
				내 동 83-8	50.2	
				내 동 83-9	334.2	
				내 동 83-10	247.9	
				내 동 83-11	4.3	
				내 동 83-12	266.1	
				내 동 83-14	125.0	
				내 동 83-15	224.8	
				내 동 83-16	135.2	
				내 동 83-17	23.5	
				내 동 83-18	26.8	
				내 동 83-19	1.7	
				내 동 83-20	21.2	
				내 동 83-21	163.3	
				내 동 83-22	103.8	
				내 동 83-26	26.1	
				내 동 83-32	19.2	
				내 동 83-33	153.8	
				내 동 83-34	15.6	
				내 동 84-2	609.6	
				내 동 84-3	138.8	

가 구		획 지		필 지		비 고
번호	면적(㎡)	위치	면적(㎡)	위 치	면적(㎡)	
E-1-01	4,592.1	-	-	내 동 84-4	501.0	
				내 동 217-15	5.6	
				내 동 157	59.9	
				내 동 179-1	80.5	
				내 동 179-2	98.4	
				내 동 179-3	7.0	
				내 동 197	133.4	
				내 동 198-1	102.2	
				내 동 200-1	98.1	
				내 동 201-1	14.2	
				내 동 203-1	287.0	
				내 동 203-2	59.5	
				내 동 203-3	195.0	
				내 동 203-4	36.4	
				내 동 203-5	178.5	
				내 동 203-6	280.7	
				내 동 203-7	3.3	
				내 동 203-8	13.2	
				내 동 203-9	142.1	
				내 동 203-10	102.5	
				내 동 203-11	218.2	
				내 동 203-12	272.6	
				내 동 203-13	3.3	
				내 동 203-15	3.3	
				내 동 203-16	102.5	
				내 동 203-17	300.8	
				내 동 203-18	112.4	
				내 동 203-23	21.0	
				내 동 204	589.1	
				내 동 205-1	84.6	
				내 동 205-2	32.4	
				내 동 205-3	29.6	
				내 동 205-4	159.7	
				내 동 205-5	26.4	
				내 동 205-6	84.4	
				내 동 205-7	31.2	
				내 동 205-8	32.1	
				내 동 205-9	26.1	

가 구		획 지		필 지		비 고
번호	면적(㎡)	위치	면적(㎡)	위 치	면적(㎡)	
				내 동 206-1	171.2	
				내 동 206-2	113.4	
				내 동 206-4	7.9	
				내 동 206-5	3.0	
				내 동 217-15	182.9	
				내 동 221	73.9	
				내 동 222-1	2.0	
				내 동 222-2	16.2	
E-1-02	1,647.2	-	-	내 동 127-1	123.6	
				내 동 127-2	8.6	
				내 동 127-5	6.6	
				내 동 128-1	69.4	
				내 동 129	82.6	
				내 동 130	23.1	
				내 동 131	98.6	
				내 동 131-2	124.1	
				내 동 132	119.0	
				내 동 133	19.8	
				내 동 134-2	402.0	
				내 동 135	106.7	
				내 동 154	103.2	
				내 동 155-1	213.5	
				내 동 156	84.1	
				내 동 217-15	62.3	
E-1-03	3,696.2	-	-	내 동 209-1	193.4	
				내 동 209-23	460.8	
				내 동 209-24	116.4	
				내 동 209-25	2.0	
				내 동 209-27	189.7	
				내 동 209-28	403.3	
				내 동 209-29	76.7	
				내 동 209-31	46.3	
				내 동 209-33	83.0	
				내 동 209-34	75.4	
				내 동 209-36	4.3	
				내 동 209-37	63.5	
				내 동 209-39	68.1	
				내 동 209-40	11.6	

가 구		획 지		필 지		비 고
번호	면적(㎡)	위치	면적(㎡)	위 치	면적(㎡)	
				내 동 209-41	4.0	
				내 동 209-42	147.7	
				내 동 209-47	68.8	
				내 동 209-49	64.1	
				내 동 209-50	5.8	
				내 동 209-52	168.9	
				내 동 209-53	40.0	
				내 동 209-56	42.3	
				내 동 209-57	84.3	
				내 동 209-58	104.1	
				내 동 209-59	33.4	
				내 동 209-60	54.5	
				내 동 209-68	40.0	
				내 동 209-69	20.8	
				내 동 209-70	40.3	
				내 동 209-72	43.6	
				내 동 209-74	50.2	
				내 동 209-75	22.8	
				내 동 209-76	58.3	
				내 동 209-77	41.9	
				내 동 209-78	130.8	
				내 동 209-80	58.0	
				내 동 209-81	13.5	
				내 동 209-82	75.8	
				내 동 209-84	235.2	
				내 동 209-85	27.0	
				내 동 209-86	11.0	
				내 동 210-1	214.6	
E-1-04	3,054.2	-	-	내 동 211-1	19.5	
				내 동 212-1	71.9	
				내 동 212-2	3.0	
				내 동 212-4	101.2	
				내 동 212-5	77.4	
				내 동 212-6	102.5	
				내 동 212-7	69.1	
				내 동 212-8	160.0	
				내 동 212-9	116.7	
				내 동 212-10	76.4	

가 구		획 지		필 지		비 고
번호	면적(㎡)	위치	면적(㎡)	위 치	면적(㎡)	
				내 동 212-11	66.4	
				내 동 212-13	143.1	
				내 동 212-14	75.4	
				내 동 212-15	83.0	
				내 동 212-16	211.9	
				내 동 212-17	2.6	
				내 동 212-18	9.3	
				내 동 212-22	121.7	
				내 동 212-24	39.3	
				내 동 212-25	78.1	
				내 동 213-2	10.9	
				내 동 213-3	57.2	
				내 동 213-4	69.1	
				내 동 213-5	92.9	
				내 동 213-7	41.3	
				내 동 214-3	68.4	
				내 동 214-4	78.3	
				내 동 215-9	76.7	
				내 동 215-10	20.9	
				내 동 215-13	43.3	
				내 동 215-14	43.3	
				내 동 215-15	49.9	
				내 동 215-16	60.2	
				내 동 215-17	33.4	
				내 동 215-19	56.5	
				내 동 215-20	37.7	
				내 동 215-21	33.4	
				내 동 215-22	52.4	
				내 동 215-23	42.6	
				내 동 215-24	16.1	
				내 동 215-25	37.7	
				내 동 215-26	94.2	
				내 동 215-28	40.7	
				내 동 215-29	90.9	
				내 동 215-30	50.2	
				내 동 215-31	46.9	
				내 동 217-15	80.6	
E-1-05	3,037.8	-	-	내 동 101-1	57.3	

가 구		획 지		필 지		비 고
번호	면적(㎡)	위치	면적(㎡)	위 치	면적(㎡)	
				내 동 101-2	28.6	
				내 동 101-3	79.0	
				내 동 101-4	22.3	
				내 동 101-5	51.9	
				내 동 101-6	27.4	
				내 동 102	33.1	
				내 동 103	968.6	
				내 동 106-1	310.7	
				내 동 112	158.7	
				내 동 113-1	156.8	
				내 동 113-2	160.3	
				내 동 114-2	178.8	
				내 동 118	76.0	
				내 동 119	102.0	
				내 동 120-1	111.2	
				내 동 120-2	39.6	
				내 동 124-1	36.4	
				내 동 124-2	92.6	
				내 동 126-2	204.6	
				내 동 217-15	141.9	
E-1-06	1,296.9	-	-	내 동 108	1,276.8	주차장
				내 동 217-15	20.1	
E-1-07	2,877.6	-	-	내 동 87	5.1	
				내 동 88	251.7	
				내 동 89-1	188.4	
				내 동 89-2	109.1	
				내 동 90	145.5	
				내 동 91	231.4	
				내 동 93	195.1	
				내 동 94-1	195.1	
				내 동 94-3	304.1	
				내 동 94-4	73.7	
				내 동 94-6	147.8	
				내 동 94-10	69.4	
				내 동 95-1	39.7	
				내 동 95-2	37.4	
				내 동 95-3	75.0	
				내 동 97-1	344.2	

가 구		획 지		필 지		비 고
번호	면적(㎡)	위치	면적(㎡)	위 치	면적(㎡)	
				내 동 97-2	167.3	
				내 동 98-4	95.5	
				내 동 100-2	24.8	
				내 동 100-3	54.9	
				내 동 216	58.2	
				내 동 217-15	64.2	
E-1-08	6,462.0	-	-	신포동 27	505.8	
				신포동 30-1	76.0	
				신포동 30-2	177.9	
				신포동 30-3	81.3	
				신포동 30-4	102.1	
				신포동 30-5	70.7	
				신포동 30-6	86.0	
				신포동 31-1	30.7	
				신포동 32-1	105.8	
				신포동 32-2	121.0	
				신포동 32-3	137.5	
				신포동 32-4	17.2	
				신포동 32-5	5.3	
				신포동 33-1	49.6	
				신포동 33-2	82.6	
				신포동 33-3	238.4	
				신포동 33-4	99.2	
				신포동 33-5	79.3	
				신포동 33-6	198.3	
				신포동 33-7	29.8	
				신포동 33-8	16.1	
				신포동 35-1	241.7	
				신포동 36-1	59.5	
				신포동 36-2	86.0	
				신포동 37	49.6	
				신포동 38-1	150.1	
				신포동 38-2	127.5	
				신포동 39-1	49.6	
				신포동 40	165.3	
				신포동 41-1	9.6	
				신포동 41-3	122.2	
				신포동 41-4	17.8	

가 구		획 지		필 지		비 고
번호	면적(㎡)	위치	면적(㎡)	위 치	면적(㎡)	
E-1-08	6,462.0	-	-	신포동 41-5	3.0	
				신포동 41-6	13.2	
				신포동 43	40.2	
				신포동 44	50.9	
				신포동 45	76.2	
				신포동 47	49.6	
				신포동 48-1	188.5	
				신포동 48-2	62.8	
				신포동 48-3	138.8	
				신포동 49	59.5	
				신포동 51-1	46.9	
				신포동 51-2	45.6	
				신포동 52	99.2	
				신포동 53	72.7	
				신포동 54-1	79.3	
				신포동 54-2	72.7	
				신포동 55	171.9	
				신포동 56	52.9	
				신포동 57-1	56.2	
				신포동 57-2	109.1	
				신포동 58	257.9	
				신포동 59	206.7	
				신포동 61	105.8	
				신포동 62-1	80.7	
				신포동 62-2	89.3	
				신포동 63-1	151.7	
				신포동 64-3	30.4	
				신포동 65-4	35.4	
				신포동 65-5	38.7	
				신포동 65-6	46.6	
				신포동 66-1	504.1	
				신포동 66-3	36.0	
E-1-09	2,803.2	-	-	신포동 24-1	213.2	
				신포동 24-4	70.4	
				신포동 24-5	117.4	
				신포동 25-2	67.4	
				신포동 25-3	67.4	
				신포동 25-4	85.6	

가 구		획 지		필 지		비 고
번호	면적(㎡)	위치	면적(㎡)	위 치	면적(㎡)	
				신포동 26-1	72.7	
				신포동 26-2	89.3	
				신포동 26-3	188.4	
				신포동 26-6	66.1	
				신포동 26-7	43.0	
				신포동 26-8	56.2	
				신포동 26-9	59.5	
				신포동 26-10	164.4	
				신포동 26-11	55.6	
				신포동 26-14	67.4	
				신포동 26-15	125.6	
				신포동 26-16	132.2	
				신포동 26-17	63.8	
				신포동 26-20	62.8	
				신포동 26-21	62.8	
				신포동 26-22	62.8	
				신포동 26-23	56.2	
				신포동 26-24	52.9	
				신포동 26-25	69.4	
				신포동 26-26	79.3	
				신포동 26-27	62.8	
				신포동 26-28	72.7	
				신포동 26-29	18.2	
				신포동 26-30	152.1	
				신포동 26-31	61.8	
				신포동 26-32	63.1	
				신포동 26-33	52.9	
				신포동 26-35	67.8	
E-1-10	1,328.2	-	-	신생동 2-1	48.6	공동개발권장
				신생동 2-2	22.1	
				신생동 2-3	99.2	
				신생동 2-4	98.5	
				신생동 2-5	94.2	
				신생동 2-17	73.7	
				신생동 2-18	39.0	
				신생동 2-19	75.7	
				신생동 2-22	38.3	
				신생동 2-23	20.5	

가 구		획 지		필 지		비 고
번호	면적(㎡)	위치	면적(㎡)	위 치	면적(㎡)	
				신생동 2-56	42.3	공동개발권장
				신생동 2-6	82.0	
				신생동 2-7	148.5	
				신생동 2-8	22.5	
				신생동 2-10	34.4	
				신생동 2-11	77.4	
				신생동 2-12	91.9	
				신생동 2-13	92.5	
				신생동 2-14	62.5	
				신생동 2-16	41.3	
				신생동 2-63	4.3	
				신생동 2-64	18.8	
E-1-11	3,520.4	-	-	신생동 2-24	228.7	공동개발권장
				신생동 2-28	124.6	
				신생동 2-29	255.9	
				신생동 2-52	424.9	
				신생동 2-53	90.6	
				신생동 2-65	47.2	
				신생동 2-66	73.1	
				신생동 2-72	3.3	
				신생동 2-73	2.7	공동개발권장
				신생동 2-30	226.2	
				신생동 2-33	172.6	
				신생동 2-34	64.8	
				신생동 2-35	45.2	
				신생동 2-36	73.1	
				신생동 2-37	102.1	
				신생동 2-38	178.4	
				신생동 2-39	101.0	공동개발권장
				신생동 2-40	122.0	
				신생동 2-71	32.6	
				신생동 2-41	287.1	
				신생동 2-42	121.2	
				신생동 2-43	55.2	
				신생동 2-44	289.6	
				신생동 2-46	124.9	공동개발권장
				신생동 2-48	128.6	
				신생동 2-50	144.8	

가 구		획 지		필 지		비 고
번호	면적(㎡)	위치	면적(㎡)	위 치	면적(㎡)	
E-2-01	2,165.7	-	-	신포동 6-5	30.4	
				신포동 6-7	35.7	
				신포동 6-8	23.1	
				신포동 6-9	5.0	
				신포동 7-2	25.1	
				신포동 7-3	6.0	
				신포동 7-4	3.6	
				신포동 7-5	9.9	
				신포동 7-6	7.9	
				신포동 7-7	109.1	
				신포동 7-8	6.0	
				신포동 7-9	18.5	
				신포동 7-10	13.2	
				신포동 7-11	36.0	
				신포동 7-12	7.3	
				신포동 7-13	3.0	
				신포동 7-14	3.0	
				신포동 7-15	12.2	
				신포동 7-16	15.5	
				신포동 7-17	11.2	
				신포동 7-18	6.3	
				신포동 7-19	6.3	
				신포동 7-20	7.6	
				신포동 7-21	15.2	
				신포동 7-22	6.3	
				신포동 7-23	6.3	
				신포동 7-24	4.3	
				신포동 7-25	12.2	
				신포동 7-26	16.2	
				신포동 7-27	17.2	
				신포동 7-28	13.2	
				신포동 7-29	9.9	
				신포동 7-30	14.2	
				신포동 7-31	5.3	
				신포동 7-32	12.2	
				신포동 7-33	5.3	
				신포동 7-34	10.5	
				신포동 7-37	13.2	

가 구		획 지		필 지		비 고
번호	면적(㎡)	위치	면적(㎡)	위 치	면적(㎡)	
				신포동 7-38	16.2	
				신포동 7-39	12.2	
				신포동 7-40	12.2	
				신포동 7-41	27.1	
				신포동 7-42	26.1	
				신포동 7-43	20.5	
				신포동 7-44	23.8	
				신포동 7-45	21.8	
				신포동 7-46	6.3	
				신포동 7-47	6.3	
				신포동 7-48	12.2	
				신포동 7-49	16.2	
				신포동 7-50	19.5	
				신포동 7-51	40.3	
				신포동 7-52	23.8	
				신포동 7-53	28.4	
				신포동 7-54	14.6	
				신포동 7-56	21.8	
				신포동 7-57	15.2	
				신포동 7-58	1.7	
				신포동 7-59	96.2	
				신포동 9-1	16.5	
				신포동 9-2	26.4	
				신포동 9-3	10.9	
				신포동 9-4	24.1	
				신포동 9-5	29.8	
				신포동 9-6	29.8	
				신포동 9-7	26.4	공공공지
				신포동 9-8	22.1	공공공지
				신포동 9-9	26.4	
				신포동 9-10	27.4	
				신포동 9-11	23.1	공공공지
				신포동 9-12	23.1	공공공지
				신포동 9-13	29.8	공공공지
				신포동 9-14	29.8	공공공지
				신포동 9-15	174.2	공공공지
				신포동 9-16	19.8	
				신포동 9-17	8.9	

가 구		획 지		필 지		비 고
번호	면적(㎡)	위치	면적(㎡)	위 치	면적(㎡)	
				신포동 9-18	3.6	
				신포동 9-19	19.8	
				신포동 9-20	19.8	
				신포동 9-21	19.8	
				신포동 9-22	19.8	
				신포동 9-23	19.8	
				신포동 9-24	16.5	
				신포동 9-25	16.5	
				신포동 9-26	19.8	
				신포동 9-27	22.1	
				신포동 9-28	22.1	
				신포동 9-29	4.0	
				신포동 9-30	5.3	
				신포동 9-31	23.1	
				신포동 9-32	16.5	
				신포동 9-33	12.2	
				신포동 9-34	20.5	
				신포동 9-35	20.5	
				신포동 9-36	5.3	
				신포동 10-1	46.3	
				신포동 10-2	46.3	
				신포동 10-3	46.3	
				신포동 10-4	46.3	
				신포동 10-5	46.3	
				신포동 10-6	52.9	
E-2-02	2,855.4	-	-	신포동 1-2	241.0	
				신포동 1-3	138.8	
				신포동 1-5	6.3	
				신포동 1-6	45.3	
				신포동 1-8	30.1	
				신포동 1-9	3.0	
				신포동 1-10	3.0	
				신포동 1-11	39.6	
				신포동 1-12	49.6	
				신포동 1-13	26.4	
				신포동 1-16	39.7	
				신포동 2-1	196.3	
				신포동 2-2	92.6	

가 구		획 지		필 지		비 고
번호	면적(㎡)	위치	면적(㎡)	위 치	면적(㎡)	
				신포동 2-5	119.6	
				신포동 2-6	1.3	
				신포동 3-1	186.2	
				신포동 3-2	65.2	
				신포동 3-4	75.1	
				신포동 3-6	19.8	
				신포동 3-7	29.8	
				신포동 3-8	50.8	
				신포동 3-9	23.1	
				신포동 3-10	3.6	
				신포동 3-12	245.3	공공공지
				신포동 3-13	33.1	
				신포동 3-14	45.3	
				신포동 3-15	44.0	
				신포동 3-16	19.8	
				신포동 3-17	23.1	
				신포동 3-18	28.8	
				신포동 3-19	25.5	
				신포동 3-20	25.5	
				신포동 3-21	33.1	
				신포동 3-22	42.0	
				신포동 3-23	9.6	공공공지
				신포동 3-24	8.3	공공공지
				신포동 3-25	8.3	공공공지
				신포동 3-26	4.3	공공공지
				신포동 3-27	4.3	공공공지
				신포동 3-28	2.3	공공공지
				신포동 3-29	2.3	공공공지
				신포동 3-30	4.6	공공공지
				신포동 3-31	4.0	공공공지
				신포동 3-32	2.3	공공공지
				신포동 3-33	2.6	공공공지
				신포동 3-34	6.0	공공공지
				신포동 3-35	4.3	공공공지
				신포동 3-36	4.3	공공공지
				신포동 3-37	4.6	공공공지
				신포동 3-38	0.7	공공공지
				신포동 3-39	6.0	공공공지

가 구		획 지		필 지		비 고
번호	면적(㎡)	위치	면적(㎡)	위 치	면적(㎡)	
				신포동 4-3	16.5	
				신포동 4-4	19.8	
				신포동 4-5	20.8	
				신포동 4-6	33.1	
				신포동 4-7	23.1	
				신포동 4-8	22.1	
				신포동 4-9	22.1	
				신포동 4-10	22.1	
				신포동 4-11	10.9	
				신포동 4-12	73.8	
				신포동 5-1	23.1	
				신포동 5-3	26.4	
				신포동 5-4	26.4	
				신포동 5-5	32.7	
				신포동 5-7	23.1	
				신포동 5-8	33.1	
				신포동 5-9	86.0	공공공지
				신포동 5-10	35.4	
				신포동 5-12	24.4	
				신포동 5-13	23.1	
				신포동 5-14	18.8	
				신포동 5-15	23.1	
				신포동 5-16	27.8	
				신포동 5-17	29.1	공공공지
				신포동 6-1	28.1	
E-2-03	2,377.4	-	-	신포동 13-1	102.5	
				신포동 13-2	44.6	
				신포동 13-3	79.6	
				신포동 13-4	97.9	
				신포동 13-5	71.4	
				신포동 13-6	101.2	
				신포동 13-7	128.9	
				신포동 13-8	53.6	
				신포동 13-10	122.6	
				신포동 13-11	44.6	
				신포동 14-1	10.6	
				신포동 14-2	57.2	
				신포동 14-3	395.7	

가 구		획 지		필 지		비 고
번호	면적(㎡)	위치	면적(㎡)	위 치	면적(㎡)	
				신포동 14-4	98.8	
				신포동 14-5	68.4	
				신포동 14-6	54.2	
				신포동 14-7	145.1	
				신포동 14-8	55.2	
				신포동 14-12	0.7	
				신포동 15-1	96.9	
				신포동 15-3	116.7	
				신포동 15-5	291.5	
				신포동 15-7	90.2	
				신포동 15-12	49.3	
E-2-04	2,936.2	-	-	신포동 11-1	128.9	
				신포동 11-2	119.1	
				신포동 11-3	165.3	
				신포동 11-4	110.1	
				신포동 11-7	132.2	
				신포동 11-11	52.9	
				신포동 11-12	48.6	
				신포동 11-14	89.3	
				신포동 12-1	74.4	
				신포동 12-2	50.2	
				신포동 12-3	7.6	
				신포동 12-5	19.8	
				신포동 12-6	78.0	
				신포동 12-10	24.4	
				신포동 12-12	13.2	
				신포동 12-13	6.6	
				신포동 12-14	123.7	
				신포동 12-16	35.4	
				신포동 12-17	83.3	
				신포동 12-18	53.2	
				신포동 12-19	26.3	
				신포동 12-20	13.5	
				신포동 12-21	44.0	
				신포동 12-22	48.6	
				신포동 12-23	36.3	
				신포동 12-25	40.7	
				신포동 12-26	39.7	

가 구		획 지		필 지		비 고
번호	면적(㎡)	위치	면적(㎡)	위 치	면적(㎡)	
				신포동 12-27	35.4	
				신포동 12-28	32.1	
				신포동 12-29	25.5	
				신포동 12-30	23.1	
				신포동 12-31	42.0	
				신포동 12-32	47.3	
				신포동 12-33	24.1	
				신포동 12-34	19.8	
				신포동 12-35	28.8	
				신포동 12-37	47.6	
				신포동 12-38	23.8	
				신포동 12-39	4.6	
				신포동 12-40	56.2	
				신포동 12-43	10.9	
				신포동 12-44	17.9	
				신포동 12-46	48.0	
				신포동 12-47	210.5	
				신포동 12-48	1.0	
				신포동 12-51	47.0	
				신포동 12-52	24.5	
				신포동 12-57	140.1	
				신포동 12-62	119.6	
				신포동 12-65	76.0	
				신포동 12-68	10.9	
				신포동 12-69	34.0	
				신포동 12-70	2.0	
				신포동 12-71	61.2	
				신포동 66-1	57.0	
E-3-01	3,724.7	-	-	신포동 17-5	80.7	
				신포동 17-13	92.2	
				신포동 17-14	51.6	
				신포동 17-15	66.1	
				신포동 17-16	79.3	
				신포동 17-18	122.3	
				신포동 17-20	52.6	
				신포동 19-1	168.6	
				신포동 19-2	413.2	
				신포동 19-3	143.1	

가 구		획 지		필 지		비 고
번호	면적(㎡)	위치	면적(㎡)	위 치	면적(㎡)	
				신포동 19-5	145.5	
				신포동 20-1	310.6	
				신포동 20-8	231.5	
				신포동 21-1	82.0	
				신포동 21-2	122.0	
				신포동 21-4	58.2	
				신포동 21-5	45.3	
				신포동 22	33.1	
				신포동 23-1	80.0	
				신포동 23-3	95.8	
				신포동 23-5	82.6	
				신포동 23-6	82.3	
				신포동 23-7	23.1	
				신포동 23-8	143.5	
				신포동 23-9	83.0	
				신포동 23-10	79.7	
				신포동 23-11	79.3	
				신포동 23-12	75.0	
				신포동 23-13	55.5	
				신포동 23-14	59.2	
				신포동 23-15	83.6	
				신포동 23-16	115.7	
				신포동 23-17	57.2	
				신포동 23-18	54.2	
				신포동 23-19	55.5	
				신포동 23-22	65.1	
				신포동 23-25	56.5	
E-3-02	1,310.1	-	-	신포동 16-1	66.1	
				신포동 16-2	56.2	
				신포동 16-3	40.4	
				신포동 16-4	119.0	
				신포동 16-5	56.2	
				신포동 16-8	80.3	
				신포동 16-10	61.8	
				신포동 17-2	585.5	
				신포동 17-4	7.6	
				신포동 17-5	15.5	
				신포동 17-7	120.3	

가 구		획 지		필 지		비 고
번호	면적(㎡)	위치	면적(㎡)	위 치	면적(㎡)	
				신포동 17-12	81.7	
				신포동 17-13	7.6	
				신포동 17-24	11.9	
E-3-03	1,524.5	-	-	신포동 18-1	85.0	공동개발권장
				신포동 18-4	6.3	
				신포동 18-5	69.1	
				신포동 18-6	19.8	
				신포동 18-7	149.1	
				신포동 18-8	992.9	
				신포동 18-11	34.0	
				신포동 18-12	65.8	
				신포동 18-19	102.5	
E-3-04	1,804.9	-	-	신생동 7-1	117.4	공동개발권장
				신생동 7-3	51.2	
				신생동 7-4	55.4	
				신생동 7-6	63.6	
				신생동 7-7	47.6	
				신생동 7-30	83.7	
				신생동 7-31	76.4	
				신생동 7-33	64.3	
				신생동 7-34	43.8	
				신생동 7-35	27.6	
				신생동 7-36	31.9	
				신생동 7-37	90.6	
				신생동 7-8	86.6	공동개발권장
				신생동 7-10	69.1	
				신생동 7-12	63.8	
				신생동 7-14	91.6	
				신생동 7-15	111.4	
				신생동 7-16	198.0	
				신생동 7-18	55.2	
				신생동 7-19	34.9	
				신생동 7-21	71.9	
				신생동 7-24	85.4	
				신생동 7-26	80.2	
				신생동 7-28	103.3	

4) 건축물에 대한 용도·건폐율·용적률·높이·배치·형태·색채·건축선에 관한
도시관리계획 결정조서(변경없음)

■ 제2종일반주거지역

도 면 번 호	위 치 (가구번호)	구 분	계 획 내 용	
A-1-01~04, A-1-06 A-1-08 A-1-15 A-1-17~18 A-1-20~21	북성동 2가 12-264번지 일대 (결정도면 참조)	용 도	• 건축물 용도분류표상 R1	
		건폐율	• 60% 이하	
		용적율	• 200% 이하	
		높 이	-	
		건 축 한계선	• 대로3-7호선변(결정도면참조) : 1.0m • 6m 이상 도로(결정도면참조) : 0.5m	
A-1-10~14	북성동 2가 9-77번지 일대 (결정도면 참조)	용 도	• 건축물 용도분류표상 R1	
		건폐율	• 60% 이하	
		용적율	• 200% 이하	
		높 이	• 15m 이하	
		건 축 한계선	• 6m 이상도로(결정도면 참조) : 0.5m	
A-1-05 A-1-07	북성동 2가 12-132번지 일대 및 송월동 3가 11-45번지 일대 (결정도면 참조)	용 도	• 건축물 용도분류표상 P	
		건폐율	-	
		용적율	-	
		높 이	-	
		건 축 한계선	• 6m 이상 도로(결정도면참조) : 0.5m	
A-1-16	송월동 3가 11-45번지 일대 (결정도면 참조)	용 도	• 건축물 용도분류표상 O1	
		건폐율	-	
		용적율	-	
		높 이	-	
		건 축 한계선	• 6m 이상 도로(결정도면참조) : 0.5m	
A-1-19	송월동 3가 11-45번지 일대 (결정도면 참조)	용 도	• 건축물 용도분류표상 O3	
		건폐율	-	
		용적율	-	
		높 이	-	
		건 축 한계선	• 6m 이상 도로(결정도면참조) : 0.5m	
A-1-09	북성동 2가 9-33번지 일대	용 도	• 건축물 용도분류표상 O1	
		건폐율	• 60% 이하	
		용적율	• 200% 이하	
		높 이	• 15m 이하	
		건 축 한계선	• 6m 이상 도로(결정도면참조) : 0.5m	
A-2-01-④	송월동1가 11-35번지 일대 (결정도면 참조)	용 도	허용 용도	• 건축법 시행령 별표1 제2호에 의한 공동주택 중 다세대주택
			불허 용도	• 허용용도 이외의 용도

도면번호	위치 (가구번호)	구분	계획내용
		건폐율	• 60% 이하
		용적율	• 200% 이하
		높이	• 20m 이하(5층 이하)
		건축 한계선	• 간선도로변 : 1.0m
			• 6m 이상 도로(결정도면참조) : 0.5m
A-2-02	전동 25-220번지 일대 (결정도면 참조)	용도	• 건축물 용도분류표상 R1
		건폐율	• 60% 이하
		용적율	• 200% 이하
		높이	• 15m 이하
		건축 한계선	• 간선도로변 : 1.0m
			• 6m 이상 도로(결정도면참조) : 0.5m
A-2-03	전동 25-44번지 일대 (결정도면 참조)	용도	• 건축물 용도분류표상 R1
		건폐율	• 60% 이하
		용적율	• 200% 이하
		높이	-
		건축 한계선	• 대로3-18호선변(결정도면참조) : 1.0m
			• 6m 이상 도로(결정도면참조) : 0.5m
A-3-01~05 A-3-23	송월동 2가 9-2번지 일대 (결정도면 참조)	용도	• 건축물 용도분류표상 R1
		건폐율	• 60% 이하
		용적율	• 200% 이하
		높이	-
		건축 한계선	• 대로3-7호선변(결정도면참조) : 1.0m
			• 6m 이상 도로(결정도면참조) : 0.5m
A-3-06	북성동 3가 3-7번지 일대 (결정도면 참조)	용도	• 건축물 용도분류표상 R1
		건폐율	• 60% 이하
		용적율	• 200% 이하
		높이	• 19m 이하
		건축 한계선	• 6m 이상 도로(결정도면참조) : 0.5m
A-3-07~22 A-3-25	송월동 3가 7-1번지 일대 (결정도면 참조)	용도	• 건축물 용도분류표상 R1
		건폐율	• 60% 이하
		용적율	• 200% 이하
		높이	• 15m 이하
		건축 한계선	• 6m 이상 도로(결정도면참조) : 0.5m
A-3-24	송월동 3가 3-140번지 일대 (결정도면 참조)	용도	• 건축물 용도분류표상 S
		건폐율	• 60% 이하
		용적율	• 200% 이하
		높이	• 15m 이하
		건축 한계선	• 6m 이상 도로(결정도면참조) : 0.5m

도면번호	위치 (가구번호)	구분	계획내용
B-1-01~02 B-2-01	전동 25-4번지 일대 (결정도면 참조)	용도	• 건축물 용도분류표상 S
		건폐율	• 60% 이하
		용적율	• 200% 이하
		높이	• 15m 이하
		건축 한계선	• 대로3-18호선변(결정도면참조) : 1.0m • 6m 이상 도로(결정도면참조) : 0.5m
B-1-03	전동 25-59번지 일대 (결정도면 참조)	용도	• 건축물 용도분류표상 O1
		건폐율	• 60% 이하
		용적율	• 200% 이하
		높이	• 15m 이하
		건축 한계선	• 6m 이상 도로(결정도면참조) : 0.5m
C-1-01~05 C-2-01~02 C-2-04	전동 28-49번지 일대 (결정도면 참조)	용도	• 건축물 용도분류표상 R1
		건폐율	• 60% 이하
		용적율	• 200% 이하
		높이	• 15m 이하
		건축 한계선	• 6m 이상 도로(결정도면참조) : 0.5m
C-1-05-1	전동 34-18번지 일대 (결정도면 참조)	용도	건축물 용도분류표상 R1
		건폐율	• 60% 이하
		용적율	• 200% 이하
		높이	• 10m 이하
		건축 한계선	-
C-2-03 C-2-05~07	전동 15-36번지 일대 (결정도면 참조)	용도	• 건축물 용도분류표상 R1
		건폐율	• 60% 이하
		용적율	• 200% 이하
		높이	-
		건축 한계선	• 대로3-18호선변(결정도면참조) : 1.0m • 6m 이상 도로(결정도면참조) : 0.5m
C-3-01	전동 2-5번지 일대 (결정도면 참조)	용도	• 건축물 용도분류표상 P
		건폐율	-
		용적율	-
		높이	-
		건축 한계선	• 대로3-18, 대로3-53호선변(결정도면참조) : 1.0m
C-3-02	전동 2-1번지 일대 (결정도면 참조)	용도	• 건축물 용도분류표상 O1
		건폐율	• 60% 이하
		용적율	• 200% 이하
		높이	-
		건축 한계선	• 대로3-53호선변(결정도면참조) : 1.0m • 6m 이상 도로(결정도면참조) : 0.5m

■ 일반상업지역

도 면 번 호	위 치 (가구번호)	구 분	계 획 내 용
D-1-01 D-1-06	전동 18-32번지 일대 (결정도면 참조)	용 도	• 건축물 용도분류표상 C1
		건폐율	• 70% 이하
		용적율	• 500% 이하
		높 이	-
		건 축 한계선	• 6m 이상 도로(결정도면참조) : 0.5m
D-1-02 D-1-04	전동 19-30번지 일대 (결정도면 참조)	용 도	• 건축물 용도분류표상 C1
		건폐율	• 70% 이하
		용적율	• 500% 이하
		높 이	• 19m 이하
		건 축 한계선	• 소로1-4호선변(결정도면참조) : 1.0m • 6m 이상 도로(결정도면참조) : 0.5m
D-1-03	전동 19-7번지 일대 (결정도면 참조)	용 도	• 건축물 용도분류표상 C1
		건폐율	• 70% 이하
		용적율	• 500% 이하
		높 이	• 15m 이하
		건 축 한계선	• 소로1-4호선변(결정도면참조) : 1.0m • 6m 이상 도로(결정도면참조) : 0.5m
D-1-05 D-1-07	전동 19-5번지 일대 (결정도면 참조)	용 도	• 건축물 용도분류표상 C1
		건폐율	• 70% 이하
		용적율	• 500% 이하
		높 이	-
		건 축 한계선	• 대로3-53호선, 소로1-4호선변(결정도면참조) : 1.0m • 6m 이상 도로(결정도면참조) : 0.5m
D-2-01	인현동 5번지 일대 (결정도면 참조)	용 도	• 건축물 용도분류표상 O2
		건폐율	• 70% 이하
		용적율	• 500% 이하
		높 이	-
		건 축 한계선	• 소로1-4호선변(결정도면참조) : 1.0m • 6m 이상 도로(결정도면참조) : 0.5m
D-2-02~04	인현동 8-20번지 일대 (결정도면 참조)	용 도	• 건축물 용도분류표상 C1
		건폐율	• 70% 이하
		용적율	• 700% 이하
		높 이	-
		건 축 한계선	• 대로3-18호선, 대로3-53호선변(결정도면참조) : 1.0m • 6m 이상도로(결정도면참조) : 0.5m
D-3-01~03	인현동 27-42번지 일대 (결정도면 참조)	용 도	• 건축물 용도분류표상 C1
		건폐율	• 70% 이하
		용적율	• 700% 이하
		높 이	-
		건 축 한계선	• 대로2-2호선, 소로1-4호선변(결정도면참조) : 1.0m • 6m 이상 도로(결정도면참조) : 0.5m

도 면 번 호	위 치 (가구번호)	구 분	계 획 내 용
D-4-01	내동 2-47번지 일대 (결정도면 참조)	용 도	• 건축물 용도분류표상 C1
		건폐율	• 70% 이하
		용적율	• 500% 이하
		높 이	• 15m 이하
		건 축 한계선	• 소로1-4호선변(결정도면참조) : 1.0m • 6m 이상 도로(결정도면참조) : 0.5m
D-4-02~04 D-4-06 D-4-08~09 D-4-13	내동 7-26번지 일대 (결정도면 참조)	용 도	• 건축물 용도분류표상 C1
		건폐율	• 70% 이하
		용적율	• 500% 이하
		높 이	-
		건 축 한계선	• 대로2-2호선, 소로1-4호선변(결정도면참조) : 1.0m • 6m 이상 도로(결정도면참조) : 0.5m
D-4-05 D-4-07 D-4-10 D-4-12	내동 68번지 일대 (결정도면 참조)	용 도	• 건축물 용도분류표상 C2
		건폐율	• 70% 이하
		용적율	• 500% 이하
		높 이	-
		건 축 한계선	• 6m 이상 도로(결정도면참조) : 0.5m
D-4-11	내동 63번지 일대 (결정도면 참조)	용 도	• 건축물 용도분류표상 P
		건폐율	-
		용적율	-
		높 이	-
		건 축 한계선	• 6m 이상 도로(결정도면참조) : 0.5m
E-1-01 E-1-03	내동 205-1번지 일대 (결정도면 참조)	용 도	• 건축물 용도분류표상 C4
		건폐율	• 70% 이하
		용적율	• 700% 이하
		높 이	-
		건 축 한계선	• 대로2-2호선, 중로3-2호선변(결정도면참조) : 1.0m • 6m 이상 도로(결정도면참조) : 0.5m
E-1-02 E-1-04~05 E-1-07~10	신포동 48-1번지 일대 (결정도면 참조)	용 도	• 건축물 용도분류표상 C4
		건폐율	• 70% 이하
		용적율	• 600% 이하
		높 이	-
		건 축 한계선	• 중로3-2호선변(결정도면참조) : 1.0m • 소로3-63호선변(결정도면참조) : 3.0m • 6m 이상 도로(결정도면참조) : 0.5m
E-1-06	내동 110번지 일대 (결정도면 참조)	용 도	• 건축물 용도분류표상 P
		건폐율	-
		용적율	-
		높 이	-
		건 축 한계선	• 6m 이상 도로(결정도면참조) : 0.5m

도면번호	위 치 (가구번호)	구 분	계 획 내 용
E-1-11	신생동 2-52번지 일대 (결정도면 참조)	용 도	• 건축물 용도분류표상 C4
		건폐율	• 70% 이하
		용적율	• 800% 이하
		높 이	-
		건 축 한계선	• 대로2-6호선변(결정도면참조) : 1.0m • 소로3-64호선변(결정도면참조) : 3.0m • 6m 이상 도로(결정도면참조) : 0.5m
E-2-01~04	신포동 5-10번지 일대 (결정도면 참조)	용 도	• 건축물 용도분류표상 C5
		건폐율	• 70% 이하
		용적율	• 800% 이하
		높 이	-
		건 축 한계선	• 대로2-2호선변(결정도면참조) : 1.0m • 6m 이상 도로(결정도면참조) : 0.5m
E-3-01~02	신포동 20-1번지 일대 (결정도면 참조)	용 도	• 건축물 용도분류표상 C3
		건폐율	• 70% 이하
		용적율	• 700% 이하
		높 이	-
		건 축 한계선	• 대로2-2호선변(결정도면참조) : 1.0m • 6m 이상 도로(결정도면참조) : 0.5m
E-3-03~04	신생동 18-8번지 일대 (결정도면 참조)	용 도	• 건축물 용도분류표상 C3
		건폐율	• 70% 이하
		용적율	• 800% 이하
		높 이	-
		건 축 한계선	• 대로2-2호선변(결정도면참조) : 1.0m • 소로3-68호선변(결정도면참조) : 3.0m • 6m 이상 도로(결정도면참조) : 0.5m

■ 자연녹지지역

도면번호	위 치 (가구번호)	구 분	계 획 내 용
B-2-02	전동 35-1번지 일대 (결정도면 참조)	용 도	• 건축물 용도분류표상 S
		건폐율	• 20% 이하
		용적률	• 80% 이하
		높 이	-
		건 축 한계선	-

5) 기타사항에 관한 도시관리계획 결정조서(변경없음)

■ 차량동선에 관한 계획

도면번호	위치	구분	계 획 내 용
A-1-01, A-1-15, A-1-17, A-2-01, A-2-02, A-3-01, A-3-05, A-3-23, C-2-07, C-3-01, D-2-02, D-2-03, D-2-04, D-3-01, D-3-02, D-3-03, D-4-09, E-1-01, E-1-03, E-1-11, E-2-02, E-2-03, E-3-04	결정도면 참조	차량출입불허구간	• 주요 간선도로변 차량출입불허구간 설정

■ 기타사항에 관한 계획

도면번호	위 치	구 분	계 획 내 용
대상지 전구역	대상지 전구역	1층 바닥높이	<ul style="list-style-type: none"> 지구단위계획구역내 건축되는 상업용도 건물의 1층 바닥높이는 접한 보도 또는 도로와 10cm 이상의 차이를 둘 수 없음 경사지의 경우 접한 보도 또는 도로의 높이는 높은 쪽을 기준
		외벽처리	<ul style="list-style-type: none"> 벽면처리의 동일성 <ul style="list-style-type: none"> 지구단위계획구역 내 건축물은 모든 외벽의 외장, 재료, 색채에 있어 조화 유지 개구부 없는 벽면의 처리 <ul style="list-style-type: none"> 폭 20m 이상의 도로 및 폭 10m 이상 도로의 교차로에 면한 건축물은 개구부가 없는 벽면 가로 노출 불가 개구부 <ul style="list-style-type: none"> 폭 20m 이상의 도로에 접하는 1층 전면은 동일한 용도(점포) 1개당 2개소 이상의 출입구 설치 불가 투시벽 <ul style="list-style-type: none"> 폭 20m 이상의 도로에 면한 건축물 1층 전면 벽면의 50%이상을 투시벽으로 처리 당해 건축위원회의 심의를 거쳐 미관상 지장이 없다고 인정된 경우에는 예외 측면 이격공지의 차폐 <ul style="list-style-type: none"> 대지의 측면경계선과 건물사이의 이격거리가 3m 미만이고 이격부분이 통로로 사용되지 않을 경우 이격공지는 차폐조경, 담 문 등으로 차폐 서터 <ul style="list-style-type: none"> 폭 15m 이상의 도로에 면한 건축물의 1층 서터는 투시형 서터 사용
		간판 및 기타구조물	<ul style="list-style-type: none"> 지하층 출입구의 설치 <ul style="list-style-type: none"> 지구단위계획으로서 규정된 측면 이격공지 차폐목적 이외의 지하층 출입구를 설치할 경우 출입구에는 지붕구조물 설치 불가 옥외광고물 <ul style="list-style-type: none"> 지구단위계획구역내에서 인천광역시 ‘옥외광고물등관리조례’ 규정을 적용하되 도시미관 및 주변경관을 고려하여 1개업소에 가로형 간판과 돌출간판 2종류의 광고물을 각각 1개의 범위 내에서 설치할 수 있도록 건축설계 도면에 포함하여 건축허가를 받아야 함 돌출간판 게시물의 하단은 지면으로부터 3m(인도가 없는 경우 4m)이상 으로 하고 그 상단은 당해 건물의 벽면 높이를 초과하지 않게 설치 틀의 바깥쪽 끝부분은 벽면으로부터 1.2m를 초과하지 않고 게시물은 세로 1.5m 이내의 간판을 설치할 수 있도록 구분 제작하여야 하며 재질은 스텐레스로 함
대상지 전구역	대상지 전구역	간판 및 기타구조물	<ul style="list-style-type: none"> 건축물의 지번표시 <ul style="list-style-type: none"> 지구단위계획구역 내의 모든 건축물에는 건축물의 주출 입구부분 또는 대문 등 통행이 편리하게 식별할 수 있는 위치에 대지의 지번 표시
		외장	<ul style="list-style-type: none"> 건축물 외벽의 재료는 주변경관과 조화된 질이 높은 것의 사용을 권장 건축물 외벽의 색채기조는 인접건축물과 조화 및 품격 있는 중후한 색조의 사용을 권장
		1층 외부형태와 야간조명	<ul style="list-style-type: none"> 폭 20m 이상의 도로에 면한 대지에 신축되는 건물은 쇼윈도를 설치하는 등 가로의 분위기를 배려할 수 있는 건축물의 형태 및 조명시설의 설치를 권장 폭 20m 이상 도로에 면하는 대지에 10층 이상 신축 또는 재건축되는 건물은 가로변 외벽을 밝힐수 있는 야간조명 등의 설치를 권장(조명의 방향은 상향 권장) 옥외에 설치하는 미술 장식품의 경우 야간조명의 설치를 권장
		건축물의 형태	<ul style="list-style-type: none"> 건축물의 형태가 탑상형으로 건축 시 충분한 오픈 스페이스 (녹지, 휴게소, 광장 등)가 확보 가능토록 건축 간선가로변은 5층이상 부분의 건폐율을 45%이상, 건축물의 장변과 단변의 비율이 4분의 1이상의 건축 권장
		경사지붕	<ul style="list-style-type: none"> 가로경관이나 옥상경관의 향상을 위하여 공동주택을 건축하는 경우 경사형 지붕을 면적의 70%이상 확보 단 태양열, 바람 등의 자연에너지 이용 주택과 옥상녹화의 경우 예외

도면번호	위 치	구 분	계 획 내 용
		1층 전면부 입면처리	<ul style="list-style-type: none"> • 폭 20m이상의 도로에 접한 대지의 경우에는 상기의 건축물 외관에 대한 규제사항과 함께 아래와 같은 사항들을 추가로 준수 • 1층 층고 <ul style="list-style-type: none"> - 1층의 층고는 인접건물 1층 층고와 10cm이상 차이를 둘 수 없음 - 단, 인접건물과 기능상의 차이가 확연하거나 지형 상충공의 통일이 어렵다고 당해 건축위원회가 판단할 경우에는 예외 • 외벽면 재료 <ul style="list-style-type: none"> - 1층 전면 외벽면의 재료는 인접건물과 조화를 이루어야 하며, 건축심의 시 인접한 건물(좌우 각 3개씩)의 입면 색채표본과 대상지 건축물의 1층 전면 색채표본을 제출하여 당해 건축위원 회의 심의 • 개구부 <ul style="list-style-type: none"> - 1층 전면에는 투시형태의 개구부 설치권장
		건축위원회	• 주변지역과 경관적으로 어울릴 수 있도록 건축심의

6) 특별계획구역에 관한 도시관리계획 결정조서(변경없음)

■ 특별계획구역 결정조서

구분	도면표시번호	위치	면적(㎡)	비고
자유공원 주변지역 특별계획구역	A-2-01-① A-2-01-② A-2-01-③	송월동 1가 11-41번지 일대	27,338	송월주택재개발 정비사업구역

■ 특별계획구역에 대한 지구단위계획

도면번호	위 치	구 분	계 획 내 용
A-2-01-①	송월동1가 11-41번지 일대 (결정도면 참조)	용 도	지정 용도
			<ul style="list-style-type: none"> • 건축법 시행령 별표1 제2호에 의한 공동주택 중 아파트 • 주택건설기준 등에 관한 규정 제6조에 해당하는 시설 중 부대시설 및 복리시설
		불허 용도	• 지정용도 이외의 용도
		건폐율	• 15% 이하
		용적율	• 250% 이하
		높 이	• 83m 이하(29층 이하)
		연면적	• 86,210㎡ 이하 (지상연면적 : 52,695㎡ 이하)
A-2-01-②	송월동1가 13-94번지 일대 (결정도면 참조)	용 도	건 축 한계선
			<ul style="list-style-type: none"> • 대1-18호선, 중2-619호선, 소3-73호선변 등 도로경계선 : 폭6m지정 • 획지[A-2-01]-②, 획지[A-2-01]-③ 등 인접대지경계선 : 폭3m지정
		허용 용도	<ul style="list-style-type: none"> • 도시계획시설의 결정 구조 및 설치기준에 관한 규칙 제29조 주차장 • 주차장법 제2조에 의한 노외주차장 및 주차전용건축물 • 건축법 시행령 별표1 제20호의 자동차관련시설 중 주차장
		불허 용도	<ul style="list-style-type: none"> • 허용용도 이외의 용도 • 주차장법 시행령 제1조의2 본문 단서규정의 주차장 외의 용도
		건폐율	• 50% 이하
		용적율	• 300% 이하
		높 이	• 20m 이하(5층 이하)
		연면적	• 지상연면적 : 708㎡ 이하
		간 선도로변	• 1.0m
		6m 이상 도로(결정도면참조)	• 0.5m

7) 경미한 변경에 대한 사항(변경없음)

- 「국토의 계획 및 이용에 관한 법률」 제30조제5항, 「동법시행령」 제25조 제4항 제1호 부터 제7호 및 「인천광역시 도시계획조례」 제16조에 의한 지구단위계획의 경미한 사항과 「국토의 계획 및 이용에 관한 법률 시행령」 제25조 제4항 제9호에 의한 지구단위계획에서 정하는 사항은 아래와 같음.

계 획 내 용	비 고
• 공동개발 계획 중 지정과 권장간의 상호 변경에 관한 사항(공동개발 폐지 제외)	
• 지구단위계획구역 내 필지와 지구단위계획구역 외 필지의 공동개발 (지구단위계획에 따를 것을 전제함)	
• 대지 내 공지의 위치, 조성방법의 변경 및 신규 설치	
• 통로의 성격·설계계획(보행자 및 차량통로의 위치 변경 및 신규설치)	
• 차량출입구의 변경(단, 공동개발 등의 변경에 따라 불가피하게 변경이 필요한 경우)	
• 교통영향분석·개선대책에 따른 차량출입불허구간의 변경 및 Bus-bay, 가감속차로 확보	

8) 건축물의 용도·형태·배치 등에 관한 계획 : (별표참조)(변경)

【별표1】 건축물의 용도 분류표

【별표1】 건축물의 용도 분류표(C2)(오기사항정정)(변경)

도면표시	용도구분	계 획 내 용
R1	허용용도	<ul style="list-style-type: none"> - 단독주택 - 공동주택 - 노유자시설 - 제1종근린생활시설 - 제2종근린생활시설(옥외에 설치하는 골프연습장, 안마시술소, 단란주점 및 지상층에 설치하는 노래연습장은 제외) - 종교시설 중 종교집회장(바닥면적 1,000㎡ 미만인 것에 한함) - 자동차 관련시설 중 주차장
	불허용도	- 허용용도 이외의 용도
C1	허용용도	• 불허용도 이외의 용도
	권장용도	<ul style="list-style-type: none"> • 1층 권장용도 <ul style="list-style-type: none"> - 제1종근린생활시설 중 일용품점, 휴게음식점 - 제2종근린생활시설 중 일반음식점, 휴게음식점 • 전층 권장용도 <ul style="list-style-type: none"> - 판매 및 영업시설 중 상점
	불허용도	<ul style="list-style-type: none"> • 법률 및 조례의 용도지역지구에서 불허하는 용도 <ul style="list-style-type: none"> - 공동주택(공동주택과 주거용 외의 용도가 복합된 건축물로서 공동주택 부분의 면적이 연면적의 합계의 60% 초과되는 것) - 제2종근린생활시설 중 장의사·제조업소(식품제조가공업 제외)·수리점, 옥외철타이 있는 골프연습장 - 종교시설 - 운수시설 - 수련시설 - 업무시설 중 오피스텔 - 창고시설 - 숙박시설(관광숙박시설 제외) - 동물 및 식물관련시설 - 방송통신시설 - 관광휴게시설 - 판매시설 중 도매·소매시장(백화점·쇼핑센터·대형점은 제외) - 의료시설 중 격리병원 - 운동시설(옥외 철타이 있는 골프연습장에 한함) - 공장 - 위험물저장 및 처리시설 - 자동차관련시설(주차장 제외) - 교정 및 군사시설 - 발전시설 - 장례시설(의료시설「의료법」제36조 제1호에 따른 의료기관의 종류에 따른 시설의 부수시설에 해당하는 장례식장 제외)
C2	허용용도	• 불허용도 이외의 용도
	권장용도	<ul style="list-style-type: none"> • 1층 권장용도 <ul style="list-style-type: none"> - 제1종근린생활시설 중 일용품점, 휴게음식점 - 제2종근린생활시설 중 일반음식점, 휴게음식점 • 전층 권장용도 <ul style="list-style-type: none"> - 숙박시설 중 관광숙박시설
	불허용도	<ul style="list-style-type: none"> • 법률 및 조례의 용도지역지구에서 불허하는 용도 <ul style="list-style-type: none"> - 단독주택 - 공동주택(공동주택과 주거용 외의 용도가 복합된 건축물로서 공동주택 부분의 면적이 연면적의 합계의 60% 초과되는 것) - 제2종근린생활시설 중 장의사·제조업소(식품제조가공업 제외)·수리점, 옥외철타이 있는 골프연습장 - 종교시설 - 운수시설 - 교육연구시설 - 수련시설 - 업무시설 - 창고시설 - 자동차관련시설(주차장 제외) - 교정 및 군사시설 - 판매시설 중 도매·소매시장(백화점·쇼핑센터·대형점은 제외) - 의료시설 중 격리병원 - 노유자시설 - 운동시설(옥외 철타이 있는 골프연습장에 한함) - 공장 - 위험물저장 및 처리시설 - 동물 및 식물관련시설

도면표시	용도구분	계 획 내 용
		<ul style="list-style-type: none"> - 발전시설 - 방선통신시설 - 장례시설(의료시설「의료법」 제36조 제1호에 따른 의료기관의 종류에 따른 시설의 부수시설에 해당하는 장례식장 제외) - 관광휴게시설
C3	허용용도	• 불허용도 이외의 용도
	권장용도	<ul style="list-style-type: none"> • 1층 권장용도 <ul style="list-style-type: none"> - 제1종근린생활시설 중 휴게음식점 - 제2종근린생활시설 중 일반음식점, 휴게음식점
	불허용도	<ul style="list-style-type: none"> • 법률 및 조례의 용도지역지구에서 불허하는 용도 <ul style="list-style-type: none"> - 공동주택(공동주택과 주거용 외의 용도가 복합된 건축물로서 공동주택 부분의 면적이 연면적의 합계의 60% 초과되는 것) - 제2종근린생활시설 중 장의사·제조업소(식품제조 가공업 제외)·수리점, 옥외철타이 있는 골프연습장
		<ul style="list-style-type: none"> - 종교시설 - 판매시설 중 도매·소매시장(백화점·쇼핑센터·대형점은 제외) - 운수시설 - 의료시설 중 격리병원 - 수련시설 - 운동시설(옥외 철타이 있는 골프연습장에 한함) - 업무시설 중 오피스텔 - 숙박시설 - 공장 - 창고시설 - 위험물저장 및 처리시설 - 자동차관련시설(주차장 제외) - 동물 및 식물관련시설 - 교정 및 군사시설 - 방선통신시설 - 발전시설 - 관광휴게시설 - 장례시설(의료시설「의료법」 제36조 제1호에 따른 의료기관의 종류에 따른 시설의 부수시설에 해당하는 장례식장 제외)
C4	허용용도	• 불허용도 이외의 용도
	권장용도	<ul style="list-style-type: none"> • 1층 권장용도 <ul style="list-style-type: none"> - 제1종근린생활시설 중 일용품점 • 전층 권장용도 <ul style="list-style-type: none"> - 판매 및 영업시설 중 상점 - 문화 및 집회시설중 공연장, 전시장
	불허용도	<ul style="list-style-type: none"> • 법률 및 조례의 용도지역지구에서 불허하는 용도 <ul style="list-style-type: none"> - 공동주택(공동주택과 주거용 외의 용도가 복합된 건축물로서 공동주택 부분의 면적이 연면적의 합계의 60% 초과되는 것) - 제2종근린생활시설 중 장의사·제조업소(식품제조 가공업 제외)·수리점, 옥외철타이 있는 골프연습장
		<ul style="list-style-type: none"> - 종교시설 - 판매시설 중 도매·소매시장(백화점·쇼핑센터·대형점은 제외) - 운수시설 - 의료시설 중 격리병원 - 수련시설 - 운동시설(옥외 철타이 있는 골프연습장에 한함) - 업무시설 중 오피스텔 - 숙박시설 - 공장 - 창고시설 - 위험물저장 및 처리시설 - 자동차관련시설(주차장 제외) - 동물 및 식물관련시설 - 교정 및 군사시설 - 방선통신시설 - 발전시설 - 관광휴게시설 - 장례시설(의료시설「의료법」 제36조 제1호에 따른 의료기관의 종류에 따른 시설의 부수시설에 해당하는 장례식장 제외)
C5	허용용도	• 불허용도 이외의 용도
	권장용도	<ul style="list-style-type: none"> • 전층 권장용도 <ul style="list-style-type: none"> - 판매 및 영업시설 중 소매시장, 상점
	불허용도	<ul style="list-style-type: none"> • 법률 및 조례의 용도지역지구에서 불허하는 용도 <ul style="list-style-type: none"> - 공동주택(공동주택과 주거용 외의 용도가 복합된 건축물로서 공동주택 부분의 면적이 연면적의 합계의 60% 초과되는 것) - 제2종근린생활시설 중 장의사·제조업소(식품제조 가공업 제외)·수리점, 옥외철타이 있는 골프연습장

도면표시	용도구분	계 획 내 용
		<ul style="list-style-type: none"> - 종교시설 - 운수시설 - 수련시설 - 업무시설 중 오피스텔 - 공장 - 위험물저장 및 처리시설 - 동물 및 식물관련시설 - 방송통신시설 - 관광휴게시설 - 발전시설 - 교정 및 군사시설 - 자동차관련시설(주차장 제외) - 판매시설 중 도매·소매시장(백화점·쇼핑센터·대형점은 제외) - 의료시설 중 격리병원 - 운동시설(옥외 철타이 있는 골프연습장에 한함) - 숙박시설 - 창고시설 - 장례시설(의료시설「의료법」 제36조 제1호에 따른 의료기관의 종류에 따른 시설의 부수시설에 해당하는 장례식장 제외)
S	지정용도	<ul style="list-style-type: none"> - 교육연구시설 중 학교 - 노유자시설 중 아동관련시설
	불허용도	- 지정용도 이외의 용도
01	지정용도	<ul style="list-style-type: none"> - 제1종 근린생활시설 중 공공업무시설, 주민공동이용시설 - 업무시설 중 공공업무시설
	불허용도	- 지정용도 이외의 용도
02	지정용도	- 문화 및 집회시설
	불허용도	- 지정용도 이외의 용도
03	지정용도	- 노유자시설
	불허용도	- 지정용도 이외의 용도
P	지정용도	- 자동차관련시설 중 주차장
	불허용도	- 지정용도 이외의 용도

주1) 도시·군 관리계획으로 결정된 기반시설 내 편익시설은 「도시·군계획시설의 결정·구조 및 설치기준에 관한 규칙」을 따른다.
 주2) 생활숙박시설을 100실 이상(연접 또는 분할개발, 용도변경으로 100실 이상이 되는 경우 포함) 건립하고자 하는 경우, 주변 교육·주거환경에 미치는 영향, 입지 타당성, 개발 규모의 적정성 등에 대하여 도시건축공동위원회 심의를 득하여야 함.

V. 지형도면 : 게재 생략(갖추어 둔 장소의 지형도면과 같음)

○ 토지이음 (<http://eum.go.kr>)에서 열람 가능