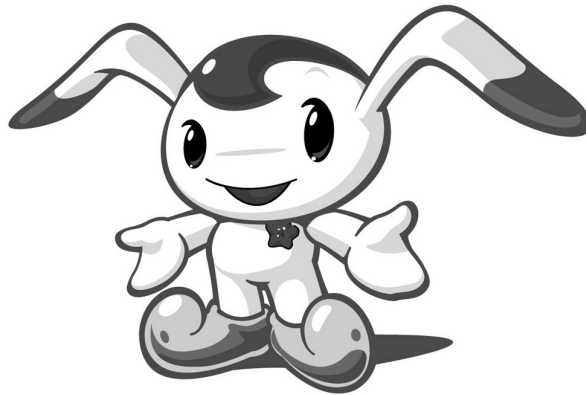


“역사문화 중심도시! 비상하는 관광중구!”

2013회계연도 재무보고서



인천광역시 중구

<http://www.icjg.go.kr>

지방자치단체 재무보고서에 대한 검토보고서

인천광역시 중구청장 귀하

우리는 첨부된 인천광역시 중구청의 2013년 12월 31일로 종료되는 회계연도의 재무보고서(현금흐름보고서는 「지방자치단체 회계기준에 관한 규칙」의 부칙에 따라 작성되지 아니하였습니다)를 검토하였습니다. 이 재무보고서를 작성할 책임은 지방자치단체장에게 있으며, 우리의 책임은 동 재무보고서에 대하여 검토를 실시하고 이를 근거로 이 재무보고서에 대하여 검토결과를 보고하는 데 있습니다.

우리는 「지방자치단체 재무보고서 검토 기준」에 따라 검토를 실시하였습니다. 이 기준은 우리가 재무보고서가 중대하게 왜곡표시되지 아니하였다는 것에 관해 보통수준의 확신을 얻도록 검토를 계획하고 실시할 것을 요구하고 있습니다. 검토는 주로 질문과 분석적 절차에 의거 수행되므로 감사보다는 낮은 수준의 확신을 제공합니다. 우리는 감사를 실시하지 않았으므로 감사의견을 표명하지 않습니다.

우리의 검토결과 상기 재무보고서는 「지방자치단체 회계기준에 관한 규칙」 및 「지방자치단체 재무회계 운영규정」에 중요하게 위배되어 표시되었다는 점이 발견되지 아니하였습니다.

서울특별시 강남구 역삼로 558 (대치동, 안양빌딩 2층)

정명회계법인

대표이사 조 상 진

2014년 4월 23일



CONTENTS

I. 결산총평

1. 중구의 일반현황	3
2. 재무보고서의 구성	3
3. 중구가 설치한 회계	5
4. 주요 제도적 변화	6
5. 재무제표에 대한 요약설명	6
6. 발생주의 복식부기 재무분석	10

II. 재무제표

1. 재정상태보고서	12
2. 재정운영보고서	20
3. 순자산변동보고서	28

III. 재무제표에 대한 주석

1. 주요 회계정책	33
2. 재정자금의 세부내역	41
3. 미수세금 및 대손충당금의 세부내역	42
4. 미수세외수입금 및 대손충당금의 세부내역	42
5. 장·단기대여금의 세부내역	43
6. 재고자산의 세부내역	44
7. 기타유동자산의 세부내역	44
8. 장기투자증권	45
9. 기타투자자산의 세부내역	45
10. 유형자산 등에 포함된 토지의 내역	46
11. 일반유형자산등에 포함된 일반재산의 내역	46
12. 감가상각에서 제외된 상각자산의 내역	47
13. 보증금의 세부내역	48
14. 무형자산의 세부내역	48
15. 기타비유동자산의 세부내역	48

16. 기타유동부채의 세부내역	49
17. 장기차입금의 세부내역	49
18. 퇴직급여충당부채의 세부내역	51
19. 기타비유동부채의 세부내역	51
20. 순자산의 세부내역	52
21. 내부거래의 내역	52
22. 금융리스	53
23. 출납폐쇄기한중의 자금거래	54
24. 우발채무 등	59
25. 세입세출외보관현금의 내역	59

IV. 필수보충정보

1. 예산결산 요약표	62
2. 성질별 재정운영보고서	66
3. 관리책임자산명세서	72
4. 예산회계와 재무회계의 차이에 대한 명세서	73
5. 재정운영보고서(회계별, 사업별)	75

V. 부속명세서

1. 일반유형자산명세서	103
2. 주민편의시설명세서	104
3. 사회기반시설명세서	105
4. 감가상각명세서	106
5. 회계별 재무제표 총괄요약 명세서	108

“역사문화 중심도시! 비상하는 관광중구!”



I

결 산 총 평

지방자치단체 회계기준에 관한 규칙 제40조의 규정에 따라 정보이용자들이 재무제표에 포함된 중요한 회계 정보를 쉽게 이해할 수 있도록 서문과 재정분석 및 통계 등 설명자료를 기술한 것입니다.



1. 중구의 일반현황

중구는 1968년 1월 1일 설치되었으며, 설치 이후 수 차례 행정구역의 변경을 거쳐 2013 회계연도말 현재 행정구역의 면적은 131.28km²이며, 11개동 271개통 1,262반으로 구성되어 있습니다. 중구의 행정조직은 3국 3실, 19과, 1의회사무과, 1보건소 2과, 1사업소, 2출장소, 11개동으로 구성되어 있고 공무원 현원은 의회사무과를 포함하여 701명입니다. 한편, 2013회계연도말 현재 중구의 주민 수는 47,949세대 107,774명입니다.

2. 재무보고서의 구성

2-1. 결산총평

정보이용자들이 재무제표에 포함된 중요한 회계정보를 쉽게 이해 할 수 있도록 머리말과 재정분석 및 통계 등 설명 자료를 기술한 것입니다.

2-2. 재무제표

지방자치단체의 재정상황을 표시하는 가장 중요한 요소로서 재정상태보고서, 재정운영보고서, 순자산변동보고서 및 현금흐름보고서로 구성되며, 뒤에 설명되는 재무제표에 대한 주석을 포함하는 것입니다. 다만, 현금흐름보고서는 ‘지방자치단체의 회계기준에 관한 규칙 (이하 “지방회계기준”)’ 부칙에 따라 작성이 유예되어 포함되지 않았습니다.

한편, 재정운영보고서는 비용항목을 기능별로 분류하여 나타내는 기능별 재정운영보고서와 비용항목을 성질별로 분류하여 나타내는 성질별 재정운영보고서 두 가지를 작성하고 있는데, 재무제표에는 기능별 재정운영보고서가 포함되며, 성질별 재정운영보고서는 필수보충정보에 포함되어 있습니다.

2-2-1. 재정상태보고서

특정 시점의 지방자치단체의 자산과 부채의 내역 및 상호관계 등 재정상태를 나타내는 재무제표로서 자산, 부채 및 순자산으로 구성됩니다.

2-2-2. 재정운영보고서

회계연도 동안의 재정운영 결과인 수익(사업수익, 비배분수익, 일반수익)과 비용(총원가, 관리운영비, 비배분비용)의 내역을 일정기준에 따라 체계적으로 표시하는 재무제표로서 수익, 비용 및 재정운영결과로 구성됩니다. 기업회계와는 달리 재정운영보고서는 회계연도 동안의 이익 또는 손실의 산정을 목적으로 하지 않습니다.

2-2-3. 순자산변동보고서

회계연도 동안의 순자산의 증감 내역을 표시하는 재무제표로서 재정운영에 따른 재정운영 결과와 기타순자산의 변동을 기재합니다.

2-3. 재무제표에 대한 주석

정보이용자에게 충분한 회계정보를 제공하기 위하여 지방자치단체가 채택한 주요한 회계 정책과 재무제표에 표시된 회계과목의 세부내역 및 기타 재무제표에 중대한 영향을 미치는 사항을 설명하는 것입니다.

2-4. 필수보충정보

재무제표의 내용을 보완하고 정보이용의 이해를 돕기 위해 필수적으로 제공되어야 하는 정보를 말하며, 예산결산요약표, 성질별재정운영보고서, 관리책임자산명세서, 예산회계와 재무회계의 차이에 대한 명세서가 포함되어 있습니다.

2-5. 부속명세서

회계과목에 대한 세부내역을 명시할 필요가 있을 때 안전행정부장관이 정하는 바에 따라 추가적인 정보를 제공하는 것으로 일반유형자산명세서, 주민편의시설명세서, 사회기반시설명세서, 감가상각명세서, 회계별 재무제표 총괄요약 명세서가 포함되어 있습니다.

3. 중구가 설치한 회계

3-1. 현황

중구의 회계는 「지방재정법」에 따라 일반회계, 기타특별회계, 기금으로 구분되어 운영되고 있으며, 구체적으로는 일반회계 1개, 기타특별회계 7개, 예산외로 운영되는 기금 7개가 설치되어 운영되고 있고, 그 내역은 다음과 같습니다.

【 중구의 회계현황 】

회 계	종 류	근거법규	설치목적	비고
일반회계	일반회계	지방재정법	일반적인 구정운영활동 수행	
기 타 특별회계 (7)	의료보호기금특별회계	조 례	의료보호기금의 합리적 운영	
	운서토지구획 정리사업특별회계	조 례	운서지구토지구획정리사업의 합리적 운영	
	주차장특별회계	조 례	주차장의 효율적인 설치 및 관리운영	
	발전소주변지역 지원사업특별회계	조 례	발전소 주변 지원사업 수행 및 지역 발전도모	
	기반시설특별회계	조 례	기반시설부담금의 효율적인 운영 및 관리	
	폐기물설치처리비용 특별회계	조 례	폐기물처리시설 설치 촉진 및 효율적인 운영	
	지하수관리 특별회계	조 례	지하수의 적정한 개발, 이용 및 관리	
기금 (7)	사회복지기금	조 례	사회복지 및 노인복지사업을 위한 기금의 조성 및 효율적 관리·운영	
	체육진흥기금	조 례	체육진흥과 생활체육 활성화를 위한 기금의 조성 및 효율적 관리·운영	
	경제활성화기금	조 례	도시가스 신규 설치자 및 창업·경영 개선을 위한 소상공인 융자금 이자율 보전	
	식품진흥기금	조 례	식품위생, 구민영양향상 등 식품발전을 위한 사업지원	
	재난관리기금	조 례	재난·재해의 예방 및 응급조치에 소요되는 비용충당	
	옥외광고정비기금	조 례	광고물 정비를 통한 아름답고 쾌적한 환경 조성 및 효율적인 관리·운영	
	인천개항장문화지구 기금	조 례	인천 개항장 문화지구 관리 및 육성	

3-2. 2013회계연도 중 회계의 변동

2013회계연도 중 회계의 변동내역은 없습니다.

4. 주요 제도적 변화

중구는 2012회계연도부터 적용되는 지방자치단체 원가계산준칙(훈령 제1호)에 따라 원가 개념을 반영한 재정운영보고서를 작성 및 공시하였습니다.

지방자치단체의 경우, 기업과 달리 수익 창출이 아닌 공공서비스나 재화를 생산, 제공하여 주민들의 복지를 높이는데 목적이 있기 때문에 기존의 수익과 비용으로 표시된 재정운영 보고서가 아닌, 사업성과와 사업원가를 나타내는 재정운영보고서를 작성하게 되었습니다.

5. 재무제표에 대한 요약 설명

5-1. 재정상태

재정상태보고서는 특정시점(2013.12.31현재)의 재정상태를 나타내는 재무제표로 자산, 부채, 순자산으로 구성되어 있습니다.

재정상태보고서에 의하면, 중구의 총자산은 750,651,752,735원이고, 총부채는 14,655,511,299원으로 총자산에서 총부채를 차감한 순자산 규모는 735,996,241,436원입니다.

순자산은 지방자치단체가 장래에 공공서비스 제공을 위해 보유하고 있는 자원을 의미하며, 순자산 규모가 부채에 비해 상대적으로 큰 것은 민간기업과 다른 지방자치단체의 고유특성에 기인하는 것으로 이해됩니다.

이와 같은 재정상태를 각 계정별 구체적으로 살펴보면 다음과 같습니다

5-1-1. 자 산

자산의 구성내역은 유동자산이 149,672백만원(19.94%)이고, 유동자산을 제외한 비유동자산이 600,980백만원(80.06%)으로 비유동자산이 상대적으로 큰 비중을 차지하고 있습니다.

유동자산은 현금및현금성자산 90,105백만원(60.20%), 단기금융상품 17,436백만원(11.65%) 등으로 구성되어 있으며, 지방세에 대한 미수채권인 미수세금은 6,469백만원, 세외수입에 대한 미수채권인 미수세외수입금은 29,033백만원, 재고자산 6,164백만원, 기타유동자산 2,061백만원이며 결손을 예상한 대손충당금이 2,049백만원입니다.

비유동자산은 투자자산 11,225백만원(1.50%), 일반유형자산 105,188백만원(14.01%), 주민편의시설 190,768백만원(25.41%), 사회기반시설 289,803백만원(38.61%), 기타비유동자산 3,996백만원(0.53%) 등으로 구성되어 있습니다.

5-1-2. 부 채

부채의 구성내역은 유동부채가 4,853백만원(33.11%)이고, 장기차입부채가 3,700백만원(25.25%), 기타비유동부채가 6,103백만원(41.64%)으로 비유동부채가 총부채의 66.89%를 차지하고 있습니다.

[요약재정상태보고서]

(단위 : 백만원)

구분	2013		2012	
	금액	구성비(%)	금액	구성비(%)
유동자산	149,672	19.94	128,990	18.05
투자자산	11,225	1.50	5,903	0.83
일반유형자산	105,188	14.01	104,711	14.65
주민편의시설	190,768	25.41	188,381	26.35
사회기반시설	289,803	38.61	283,484	39.66
기타비유동자산	3,996	0.53	3,332	0.46
자산총계	750,652	100.00	714,801	100.00
유동부채	4,853	33.11	5,102	33.33
장기차입부채	3,700	25.25	4,291	28.03
기타비유동부채	6,103	41.64	5,913	38.64
부채총계	14,656	100.00	15,306	100.00
고정순자산	583,323	79.26	572,987	81.91
특정순자산	18,591	2.53	16,281	2.33
일반순자산	134,082	18.21	110,227	15.76
순자산총계	735,996	100.00	699,495	100.00
부채및순자산총계	750,652		714,801	

5-1-3. 지방공사 · 공단의 자산 · 부채를 포함한 재정상태

중구가 출자한 중구시설관리공단의 자산 · 부채를 포함할 경우 총자산은 751,556백만원이고, 총부채는 15,101백만원입니다.

【 중구시설관리공단 자산·부채를 포함한 재정상태 】

(단위: 백만원)

구분	계	중구	중구시설관리공단
총자산 *	751,556	750,652	904
총부채	15,101	14,656	445

* 총자산 751,556백만원은 중구시설관리공단 출자금 459백만원을 포함하고 있으며, 중구시설관리공단 출자금을 차감할 경우 총자산은 751,097백만원입니다.

5-2. 재정운영결과

가. 기능별 분류

기능별 재정운영보고서에 의하면, 2013회계연도 중구의 사업순원가는 56,436백만원이고 관리운영비 47,578백만원, 비배분비용 10,251백만원 및 비배분수익(6,632백만원)을 가감한 재정운영순원가는 107,633백만원입니다.

한편, 재정운영순원가에서 일반수익 143,484백만원을 차감한 2013회계연도 중구의 재정운영결과는 35,851백만원입니다.

[요약재정운영보고서(기능별)]

(단위 : 백만원)

구분	2013					2012				
	총원가	사업수익	순원가	내부거래	계	총원가	사업수익	순원가	내부거래	계
I.사업순원가	136,624	80,188	56,436	-	56,436	118,074	64,929	53,145	-	53,145
II.관리운영비	-	-	51,768	(4,190)	47,578	-	-	51,779	(4,444)	47,335
III.비배분비용	-	-	10,251	-	10,251	-	-	9,829	(28)	9,801
IV.비배분수익	-	-	6,632	-	6,632	-	-	7,223	(28)	7,195
V.재정운영순원가(I + II + III - IV)	-	-	111,823	(4,190)	107,633	-	-	107,530	(4,444)	103,086
VI.일반수익	-	-	147,674	(4,190)	143,484	-	-	132,001	(4,444)	127,557
VII.재정운영결과(V - VI)	-	-	(35,851)	-	(35,851)	-	-	(24,471)	-	(24,471)

나. 성질별 분류

비용을 성질별로 살펴볼 때 인건비 47,821백만원(24.59%), 운영비 59,916백만원(30.81%), 정부간이전비용 5,066백만원(2.61%), 민간등이전비용 68,233백만원(35.09%), 기타비용 13,417백만원(6.90%)등으로 구성되어 있습니다.

수익은 자체조달수익이 122,057백만원(53.00%)이고, 정부간이전수익 107,176백만원(46.54%), 기타수익 1,071백만원(0.46%)으로 자체조달수익의 비중이 상대적으로 높음을 알 수 있습니다.

[요약재정운영보고서(성질별)]

(단위 : 백만원)

구 분	2013		2012	
	금액	구성비(%)	금액	구성비(%)
인건비	47,821	24.59	47,837	27.30
운영비	59,916	30.81	51,265	29.26
정부간이전비용	5,066	2.61	4,379	2.50
민간등이전비용	68,233	35.09	57,587	32.87
기타비용	13,417	6.90	14,142	8.07
비용총계	194,453	100.00	175,210	100.00
자체조달수익	122,057	53.00	104,028	52.10
정부간이전수익	107,176	46.54	94,654	47.40
기타수익	1,071	0.46	999	0.50
수익총계	230,304	100.00	199,681	100.00
재정운영결과	△35,851		△24,471	

6. 발생주의 복식부기 재무분석

(단위 : %, 원)

분야	지 표 명	산 식	2013	2012
재정 상태	총자산 대비 총부채 비율	총부채 / 총자산 × 100	1.95%	2.14%
	총부채 대비 차입부채 비율	차입부채 / 총부채 × 100	29.64%	32.74%
	유형고정자산 대비 부채비율	부채 / 유형고정자산 × 100 ※ 부채 : 유동부채+장기차입부채 ※ 유형고정자산 : 일반유형자산+주민편의시설+사회기반시설	1.46%	1.63%
	재정자금 대비 금융상품 비율	장·단기 금융상품 / 재정자금 × 100	21.68%	53.27%
	총부채 대비 현금창출자산 비율	현금창출자산 / 총부채 × 100 ※ 현금창출자산:(유동자산-기타유동자산+일반미수금)+ 장기금융상품+(장기융자금-학자금위탁대여금)+기타투자자산	1,064.08%	842.66%
	차입부채 대비 재정자금 비율	재정자금 / 차입부채 × 100 ※ 재정자금 : 현금 및 현금성자산+장·단기 금융상품	2,648.30%	1,869.73%
	유동부채 대비 유동자산 비율	유동자산 / 유동부채 × 100	3,084.30%	2,528.14%
	미수세금 대비 대손충당금 비율	미수세금 대손충당금/미수세금(대손충당금차감전) × 100	1.96%	3.11%
	단기민간융자금 비율	단기민간융자금 / 장·단기 민간융자금 × 100	100.00%	92.16%
재정 운영	예산 대비 세출 비율	세출액(일반회계+기타특별회계) / 예산현액(일반회계+기타특별회계) × 100	69.96%	73.31%
	경상수익 대비 경상비용 비율	경상비용 / 경상수익 × 100 ※ 경상비용:인건비+운영비+재정보전금+조정교부금+교육비특별회계전출금 ※ 경상수익:지방세수익+경상세외수익+지방교부세+재정보전금+조정교부금	81.06%	79.39%
	경상비용 대비 이자비용 비율	이자비용 / 경상비용 × 100 ※ 이자비용 : 차입부채 이자비용	0.15%	0.21%
	이자수익 대비 이자비용 비율	이자비용 / 이자수익 × 100	8.30%	9.86%
	총수익 대비 경상수익 비율	경상수익 / 총수익 × 100	57.71%	61.16%
	경상수익 대비 경상자체조달수익 비율	경상자체조달수익 / 경상수익 × 100 ※ 경상자체조달수익 : 지방세수익+경상세외수익	76.17%	72.39%
	자체조달수익 대비 채권 비율	미수자체조달수익(대손충당금 차감후) / 자체조달수익 × 100 ※ 미수자체조달수익 : 미수세금+미수세외수입금+일반미수금	27.41%	26.13%
	세외수익 대비 채권 비율	미수세외수익(대손충당금 차감후) / 세외수익 × 100 ※ 미수세외수익 : 미수세외수입금+일반미수금	83.19%	92.93%
	총비용 대비 경상비용 비율	경상비용 / 총비용 × 100	55.41%	55.17%
회계 책임	지출액 대비 자산취득 비율	자산 취득액 / 지출액 × 100	9.76%	19.75%
	주민 1인당 총자산	총자산 / 인구수(회계연도말 인구수)	6,965,054	7,245,972
	주민 1인당 총부채	총부채 / 인구수(회계연도말 인구수)	135,984	155,160
	주민 1인당 실질부채	실질부채 / 인구수(회계연도말 인구수)	135,984	155,160
	주민 1인당 총수익	총수익 / 인구수(회계연도말 인구수)	2,136,915	2,069,515
	주민 1인당 자체조달수익	자체조달수익 / 인구수(회계연도말 인구수)	1,132,531	1,054,823
	주민 1인당 지방세수익	지방세수익 / 인구수(회계연도말 인구수)	830,087	807,881
	주민 1인당 총비용	총비용 / 인구수(회계연도말 인구수)	1,804,267	1,821,450
	주민 1인당 민간등이전비용	기타이전비용 / 인구수(회계연도말 인구수)	633,110	628,809
	공무원 1인당 총수익	총수익 / 공무원(현원=(기초+기말)/2)	337,936,745	309,323,476
	공무원 1인당 총비용	총비용 / 공무원(현원=(기초+기말)/2)	285,331,034	272,246,044
	공무원 1인당 급여	총급여 / 공무원(현원=(기초+기말)/2)	45,452,607	44,353,908

“역사문화 중심도시! 비상하는 관광중구!”



Ⅱ 재 무 재 표

지방자치단체의 재정상황을 표시하는 가장 중요한 요소로서 재정상태보고서, 재정운영보고서, 순자산 변동보고서 및 현금흐름보고서로 구성합니다. 다만 현금흐름보고서는 지방회계기준에 관한 규칙 부칙에 따라 작성이 유예되었습니다.



재 정 상 태 보 고 서

당해연도 2013년12월31일 현재

직전연도 2012년12월31일 현재

인천 중구

(단위 : 원)

과목	당해연도 (2013년)				
	일반회계	기타 특별회계	기금회계	내부거래	계
자산	-	-	-	-	-
I. 유동자산	107,709,116,211	30,284,585,367	11,678,250,624	-	149,671,952,202
현금및현금성자산(주2)	81,435,882,461	7,467,873,831	1,201,440,923	-	90,105,197,215
단기금융상품(주2)	-	8,565,141,544	8,871,121,606	-	17,436,263,150
미수세금(주3)	6,468,762,442	-	-	-	6,468,762,442
미수세금대손충당금(주3)	(126,490,390)	-	-	-	(126,490,390)
미수세외수입금(주4)	20,606,707,778	7,734,665,000	691,695,900	-	29,033,068,678
미수세외수입금 대손충당금(주4)	(1,460,127,173)	(451,017,292)	(6,916,959)	-	(1,918,061,424)
미수징수교부금	-	-	-	-	-
미수정부간이전수익	-	-	-	-	-
단기대여금(주5)	22,765,600	5,968,160	424,010,740	-	452,744,500
단기대여금대손충당금	(227,656)	(59,681)	(4,240,107)	-	(4,527,444)
단기융자금현재가치할인차금	-	-	-	-	-
채고자산(주6)	60,693,836	6,103,439,250	-	-	6,164,133,086
기타유동자산(주7)	701,149,313	858,574,555	501,138,521	-	2,060,862,389
II. 투자자산	3,712,364,440	600,000,000	6,912,966,455	-	11,225,330,895
장기금융상품(주2)	-	600,000,000	6,912,966,455	-	7,512,966,455
장기대여금(주5)	2,431,605,240	-	-	-	2,431,605,240
장기대여금대손충당금	-	-	-	-	-
장기대여금현재가치할인차금	-	-	-	-	-
장기투자증권(주8)	459,031,000	-	-	-	459,031,000
기타투자자산(주9)	821,728,200	-	-	-	821,728,200
III. 일반유형자산(부속명세서1)	103,753,931,998	1,395,532,441	38,039,107	-	105,187,503,546
토지	67,520,660,012	700,708,800	-	-	68,221,368,812
임목	341,436,775	-	-	-	341,436,775
건물	38,087,745,484	-	-	-	38,087,745,484
건물감가상각누계액	(10,862,182,507)	-	-	-	(10,862,182,507)
구축물	3,231,727,544	146,561,950	515,479,750	-	3,893,769,244
구축물감가상각누계액	(1,573,287,361)	(30,437,063)	(515,458,750)	-	(2,119,183,174)
기계장치	774,925,570	-	-	-	774,925,570

직전연도 (2012년)				
일반회계	기타 특별회계	기금회계	내부거래	계
-	-	-	-	-
86,964,094,717	28,223,834,052	13,802,476,355	-	128,990,405,124
38,601,601,611	2,854,339,769	2,330,020,384	-	43,785,961,764
25,000,000,000	12,330,773,678	10,134,799,173	-	47,465,572,851
4,696,900,402	-	-	-	4,696,900,402
(145,875,510)	-	-	-	(145,875,510)
17,730,193,568	6,022,747,510	635,659,430	-	24,388,600,508
(1,392,947,567)	(350,128,619)	(6,356,594)	-	(1,749,432,780)
-	-	-	-	-
-	-	-	-	-
29,983,200	5,968,160	434,010,740	-	469,962,100
(299,832)	(59,681)	(4,340,107)	-	(4,699,620)
-	-	-	-	-
85,878,761	6,686,679,450	-	-	6,772,558,211
2,358,660,084	673,513,785	278,683,329	-	3,310,857,198
3,423,940,440	-	2,478,634,317	-	5,902,574,757
-	-	2,439,034,317	-	2,439,034,317
2,143,181,240	-	40,000,000	-	2,183,181,240
-	-	(400,000)	-	(400,000)
-	-	-	-	-
459,031,000	-	-	-	459,031,000
821,728,200	-	-	-	821,728,200
103,397,753,809	1,259,725,967	53,510,611	-	104,710,990,387
67,649,551,093	700,708,800	-	-	68,350,259,893
341,436,775	-	-	-	341,436,775
34,556,965,121	-	-	-	34,556,965,121
(9,976,797,849)	-	-	-	(9,976,797,849)
2,863,465,584	28,798,180	515,479,750	-	3,407,743,514
(1,344,954,861)	(17,261,392)	(506,542,613)	-	(1,868,758,866)
508,326,390	-	-	-	508,326,390

과목	당해연도 (2013년)				
	일반회계	기타 특별회계	기금회계	내부거래	계
기계장치감가상각누계액	(437,072,491)	-	-	-	(437,072,491)
차량운반구	4,770,155,246	232,791,760	-	-	5,002,947,006
차량운반구감가상각누계액	(2,988,324,851)	(79,303,777)	-	-	(3,067,628,628)
집기비품	14,445,097,577	679,432,214	54,538,540	-	15,179,068,331
집기비품감가상각누계액	(9,556,949,000)	(254,221,443)	(16,520,433)	-	(9,827,690,876)
임차개량자산	-	-	-	-	-
임차개량자산감가상각누계액	-	-	-	-	-
기타일반유형자산	-	-	-	-	-
기타일반유형자산감가상각누계액	-	-	-	-	-
건설중인일반유형자산	-	-	-	-	-
IV. 주민편의시설(부속명세서2)	164,811,614,429	25,747,729,601	208,611,440	-	190,767,955,470
도서관	1,101,365,490	-	-	-	1,101,365,490
도서관감가상각누계액	(77,795,394)	-	-	-	(77,795,394)
주차장	2,524,344,170	27,144,304,785	-	-	29,668,648,955
주차장감가상각누계액	(82,517,562)	(1,692,667,107)	-	-	(1,775,184,669)
공원	40,823,992,065	20,183,550	307,018,510	-	41,151,194,125
공원감가상각누계액	(6,347,079,698)	(12,600,165)	(306,923,510)	-	(6,666,603,373)
박물관및미술관	10,654,458,113	-	-	-	10,654,458,113
박물관및미술관감가상각누계액	(1,362,042,842)	-	-	-	(1,362,042,842)
동물원	-	-	-	-	-
동물원감가상각누계액	-	-	-	-	-
수목원및휴양림	-	-	-	-	-
수목원및휴양림감가상각누계액	-	-	-	-	-
문화및관광시설	67,573,247,827	29,832,000	4,543,000	-	67,607,622,827
문화및관광시설감가상각누계액	(11,787,600,126)	(4,089,314)	(2,355,628)	-	(11,794,045,068)
체육시설	17,795,213,675	-	413,016,040	-	18,208,229,715
체육시설감가상각누계액	(988,693,574)	-	(213,673,116)	-	(1,202,366,690)
사회복지시설	34,520,014,366	193,289,130	9,258,000	-	34,722,561,496
사회복지시설감가상각누계액	(6,690,132,823)	(86,891,042)	(9,252,000)	-	(6,786,275,865)
의료시설	13,081,279,602	-	-	-	13,081,279,602

직전연도 (2012년)				
일반회계	기타 특별회계	기금회계	내부거래	계
(420,715,429)	-	-	-	(420,715,429)
4,660,483,266	133,168,350	-	-	4,793,651,616
(2,659,763,920)	(59,141,750)	-	-	(2,718,905,670)
13,297,935,582	638,992,354	54,538,540	-	13,991,466,476
(8,469,467,606)	(165,538,575)	(9,965,066)	-	(8,644,971,247)
-	-	-	-	-
-	-	-	-	-
-	-	-	-	-
-	-	-	-	-
2,391,289,663	-	-	-	2,391,289,663
164,183,520,528	24,014,225,271	183,632,483	-	188,381,378,282
1,101,365,490	-	-	-	1,101,365,490
(34,976,020)	-	-	-	(34,976,020)
2,524,344,170	25,149,060,665	-	-	27,673,404,835
(29,819,655)	(1,374,253,344)	-	-	(1,404,072,999)
40,602,796,275	20,183,550	307,018,510	-	40,929,998,335
(5,332,540,670)	(9,947,498)	(301,539,852)	-	(5,644,028,020)
10,536,547,900	-	-	-	10,536,547,900
(1,050,733,896)	-	-	-	(1,050,733,896)
-	-	-	-	-
-	-	-	-	-
-	-	-	-	-
-	-	-	-	-
65,161,345,187	18,962,000	4,543,000	-	65,184,850,187
(9,254,064,015)	(2,370,248)	(1,850,850)	-	(9,258,285,113)
16,777,783,345	-	318,681,590	-	17,096,464,935
(431,113,971)	-	(161,376,547)	-	(592,490,518)
33,794,657,966	184,597,930	9,258,000	-	33,988,513,896
(6,112,438,068)	(48,422,260)	(9,252,000)	-	(6,170,112,328)
13,036,289,342	-	-	-	13,036,289,342

과목	당해연도 (2013년)				
	일반회계	기타 특별회계	기금회계	내부거래	계
의료시설감가상각누계액	(3,633,371,076)	-	-	-	(3,633,371,076)
교육시설	106,796,130	37,127,000	-	-	143,923,130
교육시설감가상각누계액	(889,967)	(20,370,840)	-	-	(21,260,807)
기타주민편의시설	8,961,632,371	147,324,740	55,852,440	-	9,164,809,551
기타주민편의시설감가상각누계액	(3,094,761,148)	(45,636,336)	(48,872,296)	-	(3,189,269,780)
건설중인주민편의시설	1,734,154,830	37,923,200	-	-	1,772,078,030
V. 사회기반시설(부속명세서3)	289,018,473,990	784,758,300	-	-	289,803,232,290
도로	232,606,941,384	704,710,660	-	-	233,311,652,044
도시철도	-	-	-	-	-
상수도시설	1,694,878,270	-	-	-	1,694,878,270
상수도시설감가상각누계액	(593,965,458)	-	-	-	(593,965,458)
수질정화시설	334,887,660	-	-	-	334,887,660
수질정화시설감가상각누계액	(8,372,191)	-	-	-	(8,372,191)
하천부속시설	9,322,671,903	-	-	-	9,322,671,903
폐기물처리시설	104,925,293	-	-	-	104,925,293
폐기물처리시설감가상각누계액	(104,924,293)	-	-	-	(104,924,293)
재활용시설	145,760,000	-	-	-	145,760,000
재활용시설감가상각누계액	(98,995,699)	-	-	-	(98,995,699)
농수산기반시설	10,161,895,835	64,983,900	-	-	10,226,879,735
농수산기반시설감가상각누계액	(4,326,389,341)	(4,332,260)	-	-	(4,330,721,601)
댐	-	-	-	-	-
댐감가상각누계액	-	-	-	-	-
어항및항만시설	13,714,210,155	-	-	-	13,714,210,155
어항및항만시설감가상각누계액	(3,627,651,316)	-	-	-	(3,627,651,316)
기타사회기반시설	28,668,786,347	-	-	-	28,668,786,347
기타사회기반시설감가상각누계액	(757,902,419)	-	-	-	(757,902,419)
건설중인사회기반시설	1,781,717,860	19,396,000	-	-	1,801,113,860
VI.기타비유동자산	3,579,562,915	416,215,417	-	-	3,995,778,332
보증금(주13)	1,300,164,000	-	-	-	1,300,164,000
무형자산(주14)	1,492,149,512	416,215,417	-	-	1,908,364,929

직전연도 (2012년)				
일반회계	기타 특별회계	기금회계	내부거래	계
(3,296,660,000)	-	-	-	(3,296,660,000)
-	37,127,000	-	-	37,127,000
-	(16,071,273)	-	-	(16,071,273)
8,288,008,998	60,538,040	55,852,440	-	8,404,399,478
(2,528,969,090)	(38,843,291)	(37,701,808)	-	(2,605,514,189)
431,697,240	33,664,000	-	-	465,361,240
282,961,631,309	522,772,090	-	-	283,484,403,399
229,845,169,154	522,772,090	-	-	230,367,941,244
-	-	-	-	-
1,694,878,270	-	-	-	1,694,878,270
(475,315,548)	-	-	-	(475,315,548)
-	-	-	-	-
-	-	-	-	-
7,011,143,763	-	-	-	7,011,143,763
104,925,293	-	-	-	104,925,293
(104,924,293)	-	-	-	(104,924,293)
145,760,000	-	-	-	145,760,000
(96,760,099)	-	-	-	(96,760,099)
10,161,895,835	-	-	-	10,161,895,835
(4,082,845,239)	-	-	-	(4,082,845,239)
-	-	-	-	-
-	-	-	-	-
13,433,644,435	-	-	-	13,433,644,435
(3,433,939,933)	-	-	-	(3,433,939,933)
28,668,786,347	-	-	-	28,668,786,347
(537,858,606)	-	-	-	(537,858,606)
627,071,930	-	-	-	627,071,930
2,851,959,360	478,935,640	-	-	3,330,895,000
1,260,164,000	-	-	-	1,260,164,000
942,483,490	478,935,640	-	-	1,421,419,130

과목	당해연도 (2013년)				
	일반회계	기타 특별회계	기금회계	내부거래	계
기타비유동자산(주15)	787,249,403	-	-	-	787,249,403
(자산총계)	672,585,063,983	59,228,821,126	18,837,867,626	-	750,651,752,735
부채	-	-	-	-	-
I. 유동부채	4,104,848,469	747,849,550	-	-	4,852,698,019
단기차입금	-	-	-	-	-
유동성장기차입부채(주17)	591,100,000	-	-	-	591,100,000
기타유동부채(주16)	3,513,748,469	747,849,550	-	-	4,261,598,019
II. 장기차입부채	3,699,900,000	-	-	-	3,699,900,000
장기차입금(주17)	3,699,900,000	-	-	-	3,699,900,000
지방채증권	-	-	-	-	-
III. 기타비유동부채	6,076,649,042	26,264,238	-	-	6,102,913,280
퇴직급여충당부채(주18)	4,429,529,113	26,264,238	-	-	4,455,793,351
기타비유동부채(주19)	1,647,119,929	-	-	-	1,647,119,929
(부채총계)	13,881,397,511	774,113,788	-	-	14,655,511,299
순자산(주20)	-	-	-	-	-
I. 고정순자산	554,731,708,233	28,344,235,759	246,650,547	-	583,322,594,539
고정순자산	554,731,708,233	28,344,235,759	246,650,547	-	583,322,594,539
II. 특정순자산	-	-	18,591,217,079	-	18,591,217,079
특정순자산	-	-	18,591,217,079	-	18,591,217,079
III. 일반순자산	103,971,958,239	30,110,471,579	-	-	134,082,429,818
일반순자산	103,971,958,239	30,110,471,579	-	-	134,082,429,818
(순자산총계)	658,703,666,472	58,454,707,338	18,837,867,626	-	735,996,241,436
(부채와순자산총계)	672,585,063,983	59,228,821,126	18,837,867,626	-	750,651,752,735

직전연도 (2012년)				
일반회계	기타 특별회계	기금회계	내부거래	계
649,311,870	-	-	-	649,311,870
643,782,900,163	54,499,493,020	16,518,253,766	-	714,800,646,949
-	-	-	-	-
4,992,001,011	110,190,504	-	-	5,102,191,515
-	-	-	-	-
610,000,000	-	-	-	610,000,000
4,382,001,011	110,190,504	-	-	4,492,191,515
4,291,000,000	-	-	-	4,291,000,000
4,291,000,000	-	-	-	4,291,000,000
-	-	-	-	-
5,892,913,381	20,095,453	-	-	5,913,008,834
5,135,289,394	20,095,453	-	-	5,155,384,847
757,623,987	-	-	-	757,623,987
15,175,914,392	130,285,957	-	-	15,306,200,349
-	-	-	-	-
546,474,463,229	26,275,658,968	237,143,094	-	572,987,265,291
546,474,463,229	26,275,658,968	237,143,094	-	572,987,265,291
-	-	16,281,110,672	-	16,281,110,672
-	-	16,281,110,672	-	16,281,110,672
82,132,522,542	28,093,548,095	-	-	110,226,070,637
82,132,522,542	28,093,548,095	-	-	110,226,070,637
628,606,985,771	54,369,207,063	16,518,253,766	-	699,494,446,600
643,782,900,163	54,499,493,020	16,518,253,766	-	714,800,646,949

재 정 운 영 보 고 서

당해연도 2013년1월1일부터 2013년12월31일까지

직전연도 2012년1월1일부터 2012년12월31일까지

인천 중구

(단위 : 원)

과목	당해연도(2013년)				
	총원가	사업수익	순원가	내부거래	계
I.사업순원가	136,624,081,333	80,187,622,333	56,436,459,000	-	56,436,459,000
일반공공행정	16,711,942,922	674,347,366	16,037,595,556	-	16,037,595,556
공공질서및안전	580,584,893	143,450,060	437,134,833	-	437,134,833
교육	4,066,962,716	1,060,534,510	3,006,428,206	-	3,006,428,206
문화및관광	10,089,070,573	1,114,577,169	8,974,493,404	-	8,974,493,404
환경보호	7,154,737,961	1,749,927,363	5,404,810,598	-	5,404,810,598
사회복지	69,449,574,769	51,379,457,344	18,070,117,425	-	18,070,117,425
보건	4,260,963,456	2,287,519,114	1,973,444,342	-	1,973,444,342
농림해양수산	4,185,923,947	3,690,269,716	495,654,231	-	495,654,231
산업·중소기업	984,996,508	311,366,866	673,629,642	-	673,629,642
수송및교통	9,527,427,254	5,009,246,335	4,518,180,919	-	4,518,180,919
국토및지역개발	9,611,896,334	12,766,926,490	(3,155,030,156)	-	(3,155,030,156)
과학기술	-	-	-	-	-
예비비	-	-	-	-	-
기타	-	-	-	-	-
II.관리운영비	-	-	51,767,161,602	(4,189,550,130)	47,577,611,472
1.인건비	-	-	44,743,357,922	-	44,743,357,922
급여	-	-	30,997,797,120	-	30,997,797,120
복리후생비	-	-	6,955,402,822	-	6,955,402,822
기타인건비	-	-	6,772,823,995	-	6,772,823,995
퇴직급여	-	-	17,333,985	-	17,333,985
2.경비	-	-	2,834,253,550	-	2,834,253,550
도서구입및인쇄비	-	-	19,391,700	-	19,391,700
소모품비	-	-	304,598,646	-	304,598,646
홍보및광고비	-	-	22,209,230	-	22,209,230
지급수수료	-	-	118,649,510	-	118,649,510
일반유형자산수선유지비	-	-	76,282,700	-	76,282,700
주민편의시설수선유지비	-	-	4,888,310	-	4,888,310
사회기반시설수선유지비	-	-	-	-	-
기타자산수선유지비	-	-	478,060	-	478,060
교육훈련비	-	-	210,000	-	210,000

직전연도(2012년)				
총원가	사업수익	순원가	내부거래	계
118,074,179,262	64,928,937,579	53,145,241,683	-	53,145,241,683
13,471,421,479	548,032,033	12,923,389,446	-	12,923,389,446
408,741,189	30,995,003	377,746,186	-	377,746,186
3,725,607,658	1,010,605,710	2,715,001,948	-	2,715,001,948
9,958,818,620	6,196,928,893	3,761,889,727	-	3,761,889,727
6,114,663,343	2,285,193,706	3,829,469,637	-	3,829,469,637
58,046,034,116	41,570,506,656	16,475,527,460	-	16,475,527,460
3,681,650,266	1,974,718,941	1,706,931,325	-	1,706,931,325
5,055,216,601	2,878,511,449	2,176,705,152	-	2,176,705,152
1,469,343,019	586,354,163	882,988,856	-	882,988,856
7,727,298,833	4,647,495,377	3,079,803,456	-	3,079,803,456
8,415,384,138	3,199,595,648	5,215,788,490	-	5,215,788,490
-	-	-	-	-
-	-	-	-	-
-	-	-	-	-
-	-	51,779,115,328	(4,444,007,220)	47,335,108,108
-	-	45,193,857,250	-	45,193,857,250
-	-	29,515,630,310	-	29,515,630,310
-	-	6,237,873,890	-	6,237,873,890
-	-	6,952,060,320	-	6,952,060,320
-	-	2,488,292,730	-	2,488,292,730
-	-	2,141,250,858	-	2,141,250,858
-	-	20,222,590	-	20,222,590
-	-	269,682,740	-	269,682,740
-	-	19,597,200	-	19,597,200
-	-	98,823,493	-	98,823,493
-	-	127,153,098	-	127,153,098
-	-	5,033,600	-	5,033,600
-	-	440,000	-	440,000
-	-	924,000	-	924,000
-	-	160,000	-	160,000

과목	당해연도(2013년)				
	총원가	사업수익	순원가	내부거래	계
제세공과금	-	-	328,907,620	-	328,907,620
보험료및공제료	-	-	3,941,837	-	3,941,837
임차료	-	-	71,716,410	-	71,716,410
출장비	-	-	568,121,360	-	568,121,360
연구개발비	-	-	-	-	-
업무추진비	-	-	335,686,849	-	335,686,849
행사비	-	-	107,800	-	107,800
의회비	-	-	-	-	-
위탁대행사업비	-	-	46,190,920	-	46,190,920
예술단운동부운영비	-	-	-	-	-
주민자치활동운영비	-	-	-	-	-
징수교부금	-	-	-	-	-
연료비	-	-	68,915,524	-	68,915,524
원·정수구입비	-	-	-	-	-
용지·주택매출원가	-	-	-	-	-
기타운영비	-	-	863,957,074	-	863,957,074
3.정부간이전비용	-	-	-	-	-
시도비보조금	-	-	-	-	-
조정교부금	-	-	-	-	-
재정보전금	-	-	-	-	-
지방자치단체간부담금	-	-	-	-	-
국가에대한부담금	-	-	-	-	-
교육비특별회계전출금	-	-	-	-	-
교육기관운영비보조금	-	-	-	-	-
4.민간등이전비용	-	-	4,189,550,130	(4,189,550,130)	-
민간보조금	-	-	-	-	-
민간장학금	-	-	-	-	-
이차보전금	-	-	-	-	-
출연금	-	-	-	-	-
전출금비용	-	-	4,189,550,130	(4,189,550,130)	-
지방공공기관보조금	-	-	-	-	-

[illegible]

과목	당해연도(2013년)				
	총원가	사업수익	순원가	내부거래	계
기타이전비용	-	-	-	-	-
III.비배분비용	-	-	10,251,407,078	-	10,251,407,078
1.운영비	-	-	164,211,820	-	164,211,820
이자비용	-	-	164,211,820	-	164,211,820
2.기타비용	-	-	10,087,195,258	-	10,087,195,258
자산처분손실	-	-	-	-	-
자산손상차손	-	-	706,941,135	-	706,941,135
일반유형자산감가상각비	-	-	1,732,213,284	-	1,732,213,284
주민편의시설감가상각비	-	-	4,999,375,852	-	4,999,375,852
사회기반시설감가상각비	-	-	1,062,678,641	-	1,062,678,641
무형자산상각비	-	-	46,577,866	-	46,577,866
외화환산손실	-	-	-	-	-
외환차손	-	-	-	-	-
대손상각비	-	-	1,065,235,568	-	1,065,235,568
기타비용	-	-	474,172,912	-	474,172,912
IV.비배분수익	-	-	6,632,582,350	-	6,632,582,350
1.자체조달수익	-	-	5,104,477,504	-	5,104,477,504
경상세외수익	-	-	1,978,640,656	-	1,978,640,656
임시세외수익	-	-	3,125,836,848	-	3,125,836,848
2.기타수익	-	-	1,528,104,846	-	1,528,104,846
전입금수익	-	-	-	-	-
외화환산이익	-	-	-	-	-
외환차익	-	-	-	-	-
대손충당금환입	-	-	52,659,850	-	52,659,850
퇴직급여충당부채환입	-	-	522,299,521	-	522,299,521
자산손상차손환입	-	-	-	-	-
기타수익	-	-	225,173,584	-	225,173,584
기타비배분수익	-	-	727,971,891	-	727,971,891
V.재정운영순원가(I + II + III - IV)	-	-	111,822,445,330	(4,189,550,130)	107,632,895,200
VI.일반수익	-	-	147,673,236,852	(4,189,550,130)	143,483,686,722
1.자체조달수익	-	-	110,943,436,850	-	110,943,436,850

직전연도(2012년)				
총원가	사업수익	순원가	내부거래	계
-	-	-	-	-
-	-	9,829,094,544	(28,131,500)	9,800,963,044
-	-	212,393,340	(28,131,500)	184,261,840
-	-	212,393,340	(28,131,500)	184,261,840
-	-	9,616,701,204	-	9,616,701,204
-	-	-	-	-
-	-	1,030,674	-	1,030,674
-	-	1,954,643,571	-	1,954,643,571
-	-	3,215,302,506	-	3,215,302,506
-	-	705,555,182	-	705,555,182
-	-	30,479,251	-	30,479,251
-	-	-	-	-
-	-	-	-	-
-	-	2,250,775,413	-	2,250,775,413
-	-	1,458,914,607	-	1,458,914,607
-	-	7,223,391,907	(28,131,500)	7,195,260,407
-	-	6,037,176,633	(28,131,500)	6,009,045,133
-	-	2,153,991,022	(28,131,500)	2,125,859,522
-	-	3,883,185,611	-	3,883,185,611
-	-	1,186,215,274	-	1,186,215,274
-	-	-	-	-
-	-	-	-	-
-	-	-	-	-
-	-	10,685,566	-	10,685,566
-	-	-	-	-
-	-	-	-	-
-	-	621,751,895	-	621,751,895
-	-	553,777,813	-	553,777,813
-	-	107,530,059,648	(4,444,007,220)	103,086,052,428
-	-	132,001,164,780	(4,444,007,220)	127,557,157,560
-	-	92,140,109,505	-	92,140,109,505

과목	당해연도(2013년)				
	총원가	사업수익	순원가	내부거래	계
지방세수익	-	-	89,461,820,920	-	89,461,820,920
경상세외수익	-	-	5,116,096,650	-	5,116,096,650
임시세외수익	-	-	16,365,519,280	-	16,365,519,280
2.정부간이전수익	-	-	31,678,482,000	-	31,678,482,000
지방교부세수익	-	-	7,219,041,000	-	7,219,041,000
조정교부금수익	-	-	24,459,441,000	-	24,459,441,000
재정보전금수익	-	-	-	-	-
시도비보조금환금수익	-	-	-	-	-
기타정부간이전수익	-	-	-	-	-
3.기타수익	-	-	5,051,318,002	(4,189,550,130)	861,767,872
전입금수익	-	-	4,459,489,708	(4,189,550,130)	269,939,578
기부금수익	-	-	-	-	-
기타일반수익	-	-	591,828,294	-	591,828,294
VII.재정운영결과(V-VI)	-	-	(35,850,791,522)	-	(35,850,791,522)

직전연도(2012년)				
총원가	사업수익	순원가	내부거래	계
-	-	79,695,882,520	-	79,695,882,520
-	-	4,164,644,780	-	4,164,644,780
-	-	8,279,582,205	-	8,279,582,205
-	-	34,476,083,000	-	34,476,083,000
-	-	4,609,959,000	-	4,609,959,000
-	-	29,866,124,000	-	29,866,124,000
-	-	-	-	-
-	-	-	-	-
-	-	-	-	-
-	-	5,384,972,275	(4,444,007,220)	940,965,055
-	-	4,810,426,605	(4,444,007,220)	366,419,385
-	-	-	-	-
-	-	574,545,670	-	574,545,670
-	-	(24,471,105,132)	-	(24,471,105,132)

순 자산 변동 보고서

당해연도 2013년1월1일부터 2013년12월31일까지

직전연도 2012년1월1일부터 2012년12월31일까지

인천 중구

(단위 : 원)

과 목	당해연도 (2013년)				
	일반회계	기타 특별회계	기금회계	내부거래	계
I. 기초순자산	628,606,985,771	54,369,207,063	16,518,253,766	-	699,494,446,600
II. 재정운영결과	(28,946,048,757)	(4,585,128,905)	(2,319,613,860)	-	(35,850,791,522)
III. 순자산의 증가	7,535,023,657	-	-	(389,628,630)	7,145,395,027
전기오류수정이익	-	-	-	-	-
회계기준변경으로생긴누적이익	-	-	-	-	-
재산이관 · 관리전환으로생긴자산증가	389,628,630	-	-	(389,628,630)	-
양여 · 기부로생긴자산증가	801,575,997	-	-	-	801,575,997
기타순자산의증가	6,343,819,030	-	-	-	6,343,819,030
IV. 순자산의 감소	6,384,391,713	499,628,630	-	(389,628,630)	6,494,391,713
전기오류수정손실	-	-	-	-	-
회계기준변경으로생긴누적손실	-	-	-	-	-
재산이관 · 관리전환으로생긴자산감소	-	389,628,630	-	(389,628,630)	-
양여 · 기부로생긴자산감소	513,912,939	-	-	-	513,912,939
기타순자산의감소	5,870,478,774	110,000,000	-	-	5,980,478,774
V. 기말순자산(I-II+III-IV)	658,703,666,472	58,454,707,338	18,837,867,626	-	735,996,241,436

직전연도 (2012년)				
일반회계	기타 특별회계	기금회계	내부거래	계
612,614,940,121	50,359,432,947	14,396,962,183	-	677,371,335,251
(18,295,933,583)	(4,053,879,966)	(2,121,291,583)	-	(24,471,105,132)
25,527,561,432	-	-	(16,670,000)	25,510,891,432
-	-	-	-	-
-	-	-	-	-
16,670,000	-	-	(16,670,000)	-
-	-	-	-	-
25,510,891,432	-	-	-	25,510,891,432
27,831,449,365	44,105,850	-	(16,670,000)	27,858,885,215
-	-	-	-	-
-	-	-	-	-
-	16,670,000	-	(16,670,000)	-
2,108,241,668	-	-	-	2,108,241,668
25,723,207,697	27,435,850	-	-	25,750,643,547
628,606,985,771	54,369,207,063	16,518,253,766	-	699,494,446,600

“역사문화 중심도시! 비상하는 관광중구!”



Ⅲ

재무재표에 대한 주석

정보이용자에게 충분한 회계정보를 제공하기 위하여 지방자치단체가 채택한 주요한 회계정책과 재무제표에 표시된 회계과목의 세부내역 및 기타 재무제표에 중대한 영향을 미치는 사항을 설명하였습니다.



1. 주요 회계정책

중구가 재무보고서 작성을 위하여 채택한 회계정책은 지방회계기준과 일관성을 가지고 있으며, 세부적인 회계처리와 관련된 사항은 ‘지방자치단체 재무회계 운영규정’(이하 “운영규정”)을 중요성의 관점에 따라 준수하였습니다.

재무보고서의 작성을 위하여 채택한 회계정책 중 중요한 것은 다음과 같습니다.

1-1. 재정운영보고서의 공시사항 변경

중구는 2013회계연도부터 적용되는 지방자치단체 원가계산준칙에 따라 원가 개념을 반영한 재정운영보고서를 작성 및 공시하였습니다.

1-2. 지방회계기준 시행일 현재의 자산·부채 평가

지방회계기준 시행일인 2007년 1월 1일 현재의 자산·부채는 지방회계기준 부칙 제2조에 따라 안전행정부장관이 정하는 바에 따라 평가하였습니다. 평가시 2006년 1월 1일 이전에 취득한 토지와 입목은 모두 대체평가 방법을 적용하였으며, 나머지 자산은 취득원가로 평가하는 것을 원칙으로 하되 취득원가를 확인할 수 없거나 취득원가 확인에 과도한 노력과 비용이 소모되는 자산에 대하여는 대체평가방법에 따라 평가하였습니다.

1-3. 출납폐쇄기한 중 발생한 자금거래의 회계처리

2013년 12월 31일(이하 “회계연도 종료일”) 경과후 「지방재정법」 제8조에 의한 출납폐쇄기한인 2월 말일까지의 기간(이하 “출납폐쇄기한”) 중에 발생한 자금의 출납거래는 2013회계연도의 거래로 회계처리 합니다. 따라서 회계연도 종료일 현재의 재정상태보고서상 자산·부채는 출납폐쇄기한 동안 발생한 거래가 반영된 후의 수치로 표시됩니다. 출납폐쇄기한 중에 발생한 거래의 내역은 재무제표에 대한 주석 [23. 출납폐쇄기한 중의 자금거래]에 제시하였습니다.

1-4. 내부거래

내부거래는 일반회계, 기타특별회계, 기금회계 및 기금간의 자금의 전출입, 출자 등 지방자치단체내의 거래를 말합니다. 중구는 재무제표 작성시 내부거래를 상계·제거하여 표시하고 있습니다. 내부거래의 내역은 재무제표에 대한 주석 [21. 내부거래의 내역]에 제시하였습니다.

1-5. 수익인식의 기준

가. 교환거래

교환거래에 의한 수익은 재화나 용역의 제공의 반대급부로 발생하는 사용료, 수수료 등으로, 재화를 판매하는 경우에는 판매하여 인도하는 시점에, 용역을 제공하는 경우에는 용역의 제공이 완료된 시점에 수익창출활동이 완료되고 그 금액을 합리적으로 측정할 수 있는 것으로 보아 각각 수익을 인식합니다.

나. 비교환거래

비교환거래에 의한 수익은 지방세, 보조금, 기부금 등으로 해당 수익에 대한 청구권이 발생하고 그 금액을 합리적으로 측정할 수 있을 때 인식합니다.

지방세수익(비교환거래에서 발생하는 임시세외수익의 경우 지방세수익에 준하여 인식합니다)은 중구가 과세표준과 세액을 조사 결정하여 징수결의하는 시점에 수익을 인식합니다.

정부간이전수익은 중앙정부 및 인천광역시가 중구에 대하여 행정을 수행하는데 소요되는 경비를 지원·보조·분담하기 위해 교부하는 자금으로 교부확정일을 기준으로 수익을 인식합니다.

1-6. 재정자금의 표시

회계연도종료일 현재 중구가 보유하고 있는 현금, 예금 등의 자금(이하 “재정자금”)은 취득(가입)시점과 만기에 따라 현금및현금성자산, 단기금융상품, 장기금융상품으로 분류됩니다.

현금및현금성자산은 현금과 현금성 자산으로 구성되며, 현금성 자산은 큰 거래비용 없이 현금으로 전환이 용이하고 이자율변동에 따른 가치변동의 위험이 중요하지 않은 유가증권(채권, 상환우선주, 환매채 등)과 단기금융상품으로서 취득당시 만기(또는 상환일)가 3개월 이내에 도래하는 것을 말합니다.

현금및현금성자산에 포함되지 않는 금융상품으로서, 단기적 자금운용목적으로 소유하거나 기한이 1년 이내에 도래하는 금융기관의 정기예금, 정기적금 등을 단기금융상품으로 분류하고, 유동자산에 속하지 아니하는 금융상품을 장기금융상품으로 분류하고 있습니다.

한편, 회계연도종료일 현재 중구의 재정자금은 출납폐쇄기한 동안 발생한 자금거래가 반영된 후의 수치입니다.

1-7. 미수세금 등의 평가

미수세금, 미수세외수입금, 장단기대여금 등의 채권은 세목별(장단기대여금의 경우 종류별)로 과년도와 현년도 구분, 과거 결손처분 경험률을 고려하여 산정된 회수가 불가능할 것으로 추정되는 금액을 대손충당금으로 설정하고 이를 미수세금 등의 채권에서 차감하는 형식으로 표시하고 있습니다. 한편, 채권 중 중앙정부 또는 타지방자치단체에 대한 채권인 미수징수교부금, 미수정부간이전수익 등에 대하여는 대손충당금을 설정하지 않고 있습니다.

1-8. 재고자산의 평가

재고자산은 구입가액에 부대비용을 더하고 이에 선입선출법을 적용하여 산정한 가액을 취득원가로 하여 평가하고 있으며, 재고자산의 진부화, 물리적인 손상 및 시장가치의 급격한 하락 등의 원인으로 인하여 당해 재고자산의 회수가능가액이 장부가액에 미달하고 그 미달액이 중요한 경우에는 이를 장부가액에서 직접 차감하여 회수가능가액으로 조정하고 있습니다.

1-9. 장기투자증권의 평가

장기투자증권은 매입가격에 부대비용을 더하고 이에 종목별로 총평균법을 적용하여 산정한 취득원가로 평가하고 있습니다. 장기투자증권 취득 후 시장가치의 급격한 하락, 피투자회사의 완전자본잠식 등의 원인으로 인하여 당해 장기투자증권의 회수가능가액이 장부가액에 미달하고 그 미달액이 중요한 경우에는 이를 장부가액에서 직접 차감하여 회수가능가액으로 조정하고 있습니다.

1-10. 유형자산의 평가 및 감가상각 방법

가. 재무제표 표시

유형자산은 그 사용목적에 따라 일반유형자산, 주민편의시설 및 사회기반시설로 구분하여 표시하고 있습니다. 일반유형자산은 공공서비스의 제공을 위하여 사용되는 자산을 말하며, 주민편의시설은 주민의 편의를 위하여 사용되는 자산을 말합니다. 한편 사회기반시설은 초기에 대규모 투자가 필요하고 파급효과가 장기간에 걸쳐 나타나는 지역사회의 기반적인 자산을 말합니다.

주민편의시설과 사회기반시설은 건설중인자산을 제외한 토지, 입목, 건물, 구축물, 기계장치, 집기비품, 차량운반구 등의 성격을 가진 개별자산을 해당 주민편의시설(예 : 도서관) 및 사회기반시설(예 : 도로)에 각각 일괄하여 표시하였습니다.

나. 평 가

유형자산은 당해 자산의 건설원가나 매입가액에 부대비용을 더한 취득원가로 평가하고 있으며, 교환, 기부채납, 관리전환, 기타 무상으로 취득한 자산의 가액은 공정가액을 취득원가로 하고 있습니다.

한편, 유형자산 취득 후 진부화, 물리적인 손상 및 시장가치의 급격한 하락 등의 원인으로 인하여 당해 자산의 회수가능가액이 장부가액에 미달하고 그 미달액이 중요한 경우에는 이를 장부가액에서 직접 차감하여 회수가능가액으로 조정하고 있습니다.

다. 감가상각

유형자산은 추정 내용연수에 따라 정액법에 의하여 계산된 감가상각누계액을 차감하여 표시하고 있습니다. 유형자산 감가상각 시 적용된 각 자산별 내용연수는 다음과 같으며, 물품관리지침에 규정된 것은 물품관리지침을 준용하고 있습니다

구 분	내 역	내용연수
건물·구축물	철골·철근콘크리트조, 철근콘크리트, 석조, 연와석조, 철골조인 것	40년
	연와조, 블록조, 콘크리트조, 토조, 토벽조, 목조, 목골모르타르조, 기타의 구조인 것	20년
	상수도사업특별회계의 것	10년~30년
	하수도사업특별회계의 것	20년~30년
	위에 속하지 않는 소규모 구축물	5년
기계장치	물품관리지침에 규정된 것	물품관리지침 준용
	상수도사업특별회계의 것	15년
	하수도사업특별회계의 것	15년
	공영개발사업특별회계의 것	5년
	위에 속하지 않는 기계장치	5년
차량운반구	물품관리지침에 규정된 것	물품관리지침 준용
	선박 및 항공기	12년
	위에 속하지 않는 차량운반구	5년
집기비품	물품관리지침에 규정된 것	물품관리지침 준용
	위에 속하지 않는 집기비품	5년
기타	위에 속하지 않는 기타의 자산	5년

라. 감가상각 제외 유형자산

사회기반시설 중 유지보수를 통하여 현상이 유지되며 효율적인 사회기반시설 관리시스템 등을 갖추고 있어 취득 후 지속적인 사회기반시설의 유지보수 지출을 통하여 사회기반시설의 공공서비스잠재력을 취득 당시와 동일한 수준으로 유지시킬 수 있다고 판단되는 자산인 도로, 도시철도, 하천부속시설, 농로·소류지·방조제 등의 농수산기반시설, 해안에 위치한 제방, 방조제, 방파제 등의 어항및항만시설, 사방댐 등의 댐, 마을안길·마을광장 포장 등의 기타사회기반시설 등은 감가상각 대상에서 제외하고 있습니다.

마. 취득 또는 완성 후의 지출

유형자산을 취득한 이후의 유지보수 중 당해 자산의 내용연수를 연장시키거나 가치를 실질적으로 증가시키는 지출은 당해 자산의 취득원가에 가산되며, 능률유지 또는 손상부위의 원상회복을 위한 지출은 발생한 기간의 비용으로 처리됩니다. 한편 감가상각 대상에서 제외된 사회기반시설에 대한 유지보수 지출은 전부 발생한 기간의 비용으로 처리합니다.

1-11. 무형자산의 평가 및 감가상각방법

무형자산은 당해 자산의 개발원가나 매입가액에 부대비용을 더한 취득원가로 평가하고 있으며, 추정 내용연수에 따라 정액법에 의하여 계산된 상각액을 직접 차감하여 표시하고 있습니다.

무형자산의 내용연수는 독점적·배타적인 권리를 부여하는 관계 법령이나 계약에서 정한 경우를 제외하고는 20년을 넘을 수 없으며, 감가상각시 각 자산별로 적용하고 있는 내용연수는 다음과 같습니다. 다만 용익물권 중 전세권과 구분지상권(존속기간이 사실상 영구인 것에 한함)은 감가상각하지 않습니다.

구 분	내 역	내용연수
지적재산권	의장권, 실용신안권, 상표권	5년
	특허권	10년
	저작권	저작권 보호기간
컴퓨터소프트웨어	전산소프트웨어 구입비 및 개발비	3년
용익물권	지상권, 구분지상권(존속기간이 유한한 것)	용익물권 존속기간

한편, 무형자산의 진부화, 시장가치의 급격한 하락 등의 원인으로 인하여 당해 자산의 회수가능가액이 장부가액에 미달하고 그 미달액이 중요한 경우에는 이를 장부가액에서 직접 차감하여 회수가능가액으로 조정하고 있습니다.

1-12. 퇴직급여충당부채

「공무원연금법」의 적용을 받는 지방공무원을 제외한 무기계약근로자, 예술단원, 운동부원 가운데 1년 이상 근속한 인원이 일시에 퇴직할 경우 「근로자퇴직급여 보장법」[퇴직금지급 규정]에 따라 지급해야 하는 퇴직금에 상당하는 퇴직금추계액을 말하며, 종전 「국민연금법」의 따라 종업원이 퇴직할 경우 지급할 퇴직금의 일부를 국민연금관리공단에 납부한 것과 종업원의 수급권을 보장하는 종업원 퇴직보험 등에 가입한 예치금을 차감한 것입니다.

1-13. 관리책임자산

가. 정 의

관리책임자산이란 유산자산, 자연자원 등과 같이 합리적인 가치측정이 어렵고 보존을 위한 비용만 발생하며, 처분의 대상이 되지 않는 자산이나 회계실체가 반드시 책임있게 관리할 책무가 있는 자산을 말합니다.

관리책임자산 중 유산자산은 생산 또는 소비의 목적으로 사용되지 않고 가치의 저장을 목적으로 보유하는 자산으로 유적, 예술작품, 문화재, 역사적 문서, 문화적으로 중요한 건물 등을 들 수 있습니다.

관리책임자산 중 자연자원은 지하자원, 산림자원, 수자원 등 미개발상태의 자원으로 석탄 및 석유매장량, 공원(동물원)에서 보유하고 있는 동물 등을 들 수 있습니다.

나. 회계처리 등

관리책임자산은 자산의 정의에는 부합되지만 그 금액을 신뢰성 있게 측정하기 어려운 점 등을 고려하여 금액의 측정가능성 여부에 관계없이 자산으로 인식하지 않고 있습니다. 관리책임자산의 내역은 필수보충정보에 제시되어 있습니다.

1-14. 우발상황의 회계처리

우발상황은 미래에 어떤 사건이 발생하거나 발생하지 아니함으로 인하여 궁극적으로 확정될 손실 또는 이익으로서 발생여부가 불확실한 현재의 상태 또는 상황을 말하며, 우발상황에는 진행 중인 소송사건, 채무에 대한 지급보증, 배상책임 등이 포함되며 다음과 같이 회계처리합니다.

- ① 재정상태보고서일 현재 우발손실의 발생이 확실하고 그 손실금액을 합리적으로 추정할 수 있는 경우 : 우발손실을 재무제표에 반영하고 그 내용을 주석으로 표시
- ② 재정상태보고서일 현재 우발손실의 발생이 확실하지 아니하거나 우발손실의 발생은 확실하지만 그 손실금액을 합리적으로 추정할 수 없는 경우 : 우발상황의 내용, 우발손실에 따른

재무적 영향을 주석으로 표시

- ③ 우발이익의 발생이 확실하고 그 이익금액을 합리적으로 추정할 수 있는 경우 : 우발상
황의 내용을 주석으로 표시

1-15. 리스회계

가. 금융리스와 운용리스의 분류

리스는 리스자산의 소유에 따른 위험과 효익이 실질적으로 중구에 이전되는 경우에는 금융
리스로 분류하고 그 외의 경우에는 운용리스로 분류합니다.

나. 금융리스의 회계처리

금융리스의 경우 리스자산의 공정가액과 기본 리스료를 내재이자율로 할인하여 계산된 금액
중 낮은 금액을 리스자산으로 계상하고 동액에 대하여 부채로 계상하고 있습니다. 또한 기본
리스료의 지급은 리스부채의 원금상환액과 리스이자비용으로 구분하고, 리스이자비용은 매
기간 리스부채 잔액에 대한 비율이 동일하도록 유효이자율법에 의하여 배분하고 있습니다.

다. 운용리스의 회계처리

운용리스의 경우에는 기본리스료를 리스기간에 걸쳐 균등하게 배분된 금액을 비용으로 계산
하고 있습니다.

1-16. 외화자산 및 부채의 평가

화폐성 외화자산과 화폐성 외화부채는 회계연도 종료일 현재의 적절한 환율로 평가한
가액을 재정상태보고서 가액으로 하며, 비화폐성 외화자산과 비화폐성 외화부채는 당해
자산을 취득하거나 당해 부채를 부담한 당시의 적절한 환율로 평가한 가액을 재정상태보고서
가액으로 함을 원칙으로 합니다.

1-17. 회계변경 및 오류수정의 회계처리

가. 회계변경

회계정책의 변경에 따른 영향은 해당 회계연도 재정상태보고서의 순자산에 반영하되 회계
정책의 변경에 따른 누적효과를 합리적으로 추정하기 어려운 경우에는 회계정책의 변경에
따른 영향을 해당 회계연도와 그 회계연도 후의 기간에 반영하도록 하며, 회계추정의 변경에
따른 영향은 해당 회계연도 후의 기간에 미치는 것으로 하고 있습니다.

한편, 회계정책 또는 회계추정을 변경한 경우에는 그 변경내용, 변경사유 및 변경이 해당 회계연도의 재무제표에 미치는 영향을 주석으로 표시하고 있습니다.

나. 오류수정

오류의 수정은 전년도 이전에 발생한 회계기준적용의 오류, 추정의 오류, 계정분류의 오류, 계산상의 오류, 사실의 누락 및 사실의 오용 등을 수정하는 것으로서 다음과 같이 구분하여 회계처리하고 있습니다.

- ① 중대한 오류 : 오류가 발생한 회계연도 재정상태보고서의 순자산에 반영하고, 관련된 계정잔액을 수정하고 그 내용을 주석으로 표시합니다. 또한 중대한 오류를 수정함에 따라 비교재무제표를 작성할 때에는 중대한 오류의 영향을 받는 회계기간의 재무제표 항목을 다시 작성하고 그 내용을 주석으로 표시합니다.
- ② 중대하지 않은 오류 : 해당 회계연도의 재정운영보고서에 반영하고 그 내용을 주석으로 표시합니다.

1-18. 회계처리특례

현금흐름보고서(지방회계기준 제35조) 및 채권채무의 현재가치평가(지방회계기준 제56조)는 지방회계기준 부칙에 따라 안전행정부장관이 정하는 회계연도부터 적용합니다.

2. 재정자금의 세부내역

2-1. 회계별 세부내역

(단위 : 원)

구 분	내 역	일반회계	기타 특별회계	기금	계
현금및현금성자산(A)	보통예금 등	81,435,882,461	7,467,873,831	1,201,440,923	90,105,197,215
단기금융상품(B)	정기예금 등	-	8,565,141,544	8,871,121,606	17,436,263,150
장기금융상품(C)	정기예금 등	-	600,000,000	6,912,966,455	7,512,966,455
계(A+B+C)		81,435,882,461	16,633,015,375	16,985,528,984	115,054,426,820

2-2. 예산회계의 재정자금 구분

(단위: 원)

구 분		일반회계	기타 특별회계	기금	계
재정자금(세계잉여금) 총액(A)		81,435,882,461	16,633,015,375	16,985,528,984	115,054,426,820
이 월 금(B)	명시이월비	18,103,627,430	1,494,778,440	-	19,598,405,870
	사고이월비	912,017,630	-	-	912,017,630
	계속비	32,427,815,840	-	-	32,427,815,840
	보조금집행잔액	2,695,201,268	34,361,780	-	2,729,563,048
순세계잉여금(A-B)		27,297,220,293	15,103,875,155	16,985,528,984	59,386,624,432

3. 미수세금 및 미수세금대손충당금의 세부내역

(단위: 원)

구 분		채권금액(A)	대손설정율(%)	대손충당금(B)	장부가액(A-B)
보 통 세	미수등록면허세	127,260,704	6.51	8,291,030	118,969,674
	미수주민세	43,376,410	1.00	433,760	42,942,650
	미수재산세	6,279,391,618	1.84	115,854,770	6,163,536,848
	미수지방소득세	18,733,710	10.20	1,910,830	16,822,880
계		6,468,762,442	1.96	126,490,390	6,342,272,052

4. 미수세외수입금 및 대손충당금의 세부내역

4-1. 미수세외수입금

(단위: 원)

구 분	일반회계	기타 특별회계	기금	계
미수재산임대료수익	11,386,622	-	-	11,386,622
미수사용료수익	260,901,370	-	-	260,901,370
미수수수수료수익	342,000	-	-	342,000
미수사업수익	-	744,914,550	-	744,914,550
미수부담금	8,212,516,780	2,076,996,300	-	10,289,513,080
미수변상금및위약금	111,035,030	-	-	111,035,030
미수과태료	6,847,443,627	4,828,373,740	-	11,675,817,367
미수과징금및이행강제금	5,115,551,479	-	-	5,115,551,479
미수이자수익	292,320	-	691,695,900	691,988,220
미수기타임시세외수익	47,238,550	84,380,410	-	131,618,960
계	20,606,707,778	7,734,665,000	691,695,900	29,033,068,678

4-2. 대손충당금

(단위: 원)

구 분	금 액(A)	대손설정율(%)	대손충당금(B)	장부가액(A-B)
미수재산임대료수익	11,386,622	21.96	2,500,720	8,885,902
미수사용료수익	260,901,370	7.16	18,677,920	242,223,450
미수수료수익	342,000	9.01	30,800	311,200
미수사업수익	744,914,550	1.00	7,449,145	737,465,405
미수부담금	10,289,513,080	1.00	102,875,123	10,186,637,957
미수변상금및위약금	111,035,030	18.84	20,917,880	90,117,150
미수과태료	11,675,817,367	11.06	1,291,394,290	10,384,423,077
미수과징금및이행강제금	5,115,551,479	8.99	459,888,070	4,655,663,409
미수이자수익	691,988,220	1.00	6,919,882	685,068,338
미수기타임시세외수익	131,618,960	5.63	7,407,594	124,211,366
계	29,033,068,678	6.61	1,918,061,424	27,115,007,254

5. 장·단기대여금의 세부내역

5-1. 원 금

(단위: 원)

구 분		일반회계	기타 특별회계	기금	내부거래	계
민간 대여금	단기민간융자금	22,765,600	5,968,160	424,010,740	-	452,744,500
	장기민간융자금	-	-	-	-	-
	소 계	22,765,600	5,968,160	424,010,740	-	452,744,500
예탁금	단기예탁금	-	-	-	-	-
학자금위탁대여금		2,431,605,240	-	-	-	2,431,605,240
계		2,454,370,840	5,968,160	424,010,740	-	2,884,349,740

5-2. 민간대여금 관련 이자

(단위: 원)

구 분	일반회계	기타 특별회계	기금	계
미수이자수익	292,320	-	691,695,900	691,988,220
계	292,320	-	691,695,900	691,988,220

6. 재고자산의 세부내역

(단위: 원)

구 분	일반회계	기타 특별회계	기금	계
판매용 부동산	-	6,103,439,250	-	6,103,439,250
판매용 물품	60,693,836	-	-	60,693,836
계	60,693,836	6,103,439,250	-	6,164,133,086

7. 기타유동자산의 세부내역

(단위: 원)

구 분	일반회계	기타 특별회계	기금	내부거래	계
미수수익	-	858,574,555	501,138,521	-	1,359,713,076
선급비용	25,553,091	-	-	-	25,553,091
세입세출외단기보관현금	675,596,222	-	-	-	675,596,222
계	701,149,313	858,574,555	501,138,521	-	2,060,862,389

8. 장기투자증권

8-1. 장기투자증권의 세부내역

(단위: 원)

구 분			피투자회사명 또는 발행처	지분율	취득원가	장부가액	공정가액
일반회계	출자금	공단	중구시설관리공단	100%	459,031,000	459,031,000	없음
계					459,031,000	459,031,000	

※ 공정가액은 시장성 있는 주식(유가증권시장 또는 코스닥시장 상장주식)에 한하여 산출한 것입니다.

8-2. 출자금 및 투자주식 발행 피투자기관의 요약 재무정보

(단위: 백만원)

구 분			지분율	피투자기관 재무상태			피투자기관 경영성과		
				총자산	총부채	자기자본	총수익	총비용	당기 순이익
출자금	공단	중구시설 관리공단	100%	904	445	459	4,837	4,837	-
계				904	445	459	4,837	4,837	-

9. 기타투자자산의 세부내역

(단위: 원)

구 분	일반회계	기타 특별회계	기금	내부거래	계
회원권	821,728,200	-	-	-	821,728,200
계	821,728,200	-	-	-	821,728,200

10. 유형자산 등에 포함된 토지의 내역

(단위: 원)

구 분		일반회계	기타 특별회계	기금	계
판매용부동산		-	6,103,439,250	-	6,103,439,250
일반유형자산		67,520,660,012	700,708,800	-	68,221,368,812
주민 편의 시설	주차장	2,012,294,000	18,572,170,557	-	20,584,464,557
	공원	21,821,882,900	-	-	21,821,882,900
	박물관및미술관	2,489,473,040	-	-	2,489,473,040
	문화및관광시설	4,219,808,700	-	-	4,219,808,700
	사회복지시설	10,026,880,600	-	-	10,026,880,600
	의료시설	284,349,300	-	-	284,349,300
	기타주민편의시설	1,549,873,900	-	-	1,549,873,900
	소계	42,404,562,440	18,572,170,557	-	60,976,732,997
사회 기반 시설	도로	40,415,202,734	-	-	40,415,202,734
	하천부속시설	5,032,881,190	-	-	5,032,881,190
	어항및항만시설	6,529,128,990	-	-	6,529,128,990
	기타사회기반시설	12,051,184,500	-	-	12,051,184,500
	소계	64,028,397,414	-	-	64,028,397,414
계		173,953,619,866	25,376,318,607	-	199,329,938,473

11. 일반유형자산에 포함된 일반재산의 내역

(단위: 원)

구 분	일반회계	기타 특별회계	기금	계
일반재산 토지	19,209,932,070	-	-	19,209,932,070
토지를 제외한 일반재산	-	-	-	-
차감: 감가상각누계액	-	-	-	-
계	19,209,932,070	-	-	19,209,932,070

12. 감가상각대상에서 제외된 상각자산의 내역

12-1. 자산의 세부내역

(단위: 원)

구 분	일반회계	기타 특별회계	기금	계
도로	192,191,738,650	704,710,660	-	192,896,449,310
하천부속시설	4,289,790,713	-	-	4,289,790,713
농수산기반시설	10,161,895,835	64,983,900	-	10,226,879,735
어항및항만시설	7,185,081,165	-	-	7,185,081,165
기타사회기반시설	16,617,601,847	-	-	16,617,601,847
계	230,446,108,210	769,694,560	-	231,215,802,770

12-2. 수선유지비용의 세부내역

(단위: 원)

구 분	일반회계	기타 특별회계	기금	계
도로	5,800,685,360	745,526,920	-	6,546,212,280
하천부속시설	637,594,230	-	-	637,594,230
농수산기반시설	213,106,360	-	-	213,106,360
어항및항만시설	99,716,110	-	-	99,716,110
기타사회기반시설	313,607,333	319,618,950	-	633,226,283
계	7,064,709,393	1,065,145,870	-	8,129,855,263

13. 보증금의 세부내역

(단위: 원)

구 분	일반회계	기타 특별회계	기금	계
임차보증금	1,290,000,000	-	-	1,290,000,000
전신전화가입권	10,164,000	-	-	10,164,000
계	1,300,164,000	-	-	1,300,164,000

14. 무형자산의 세부내역

(단위: 원)

구 분	일반회계	기타 특별회계	기금	계
지적재산권	296,228,951	-	-	296,228,951
전산소프트웨어	650,920,561	19,215,417	-	670,135,978
용역물권	545,000,000	397,000,000	-	942,000,000
계	1,492,149,512	416,215,417	-	1,908,364,929

15. 기타비유동자산의 세부내역

(단위: 원)

구 분	일반회계	기타 특별회계	기금	내부거래	계
세입세출의 장기보관현금	575,174,093	-	-	-	575,174,093
기타유산자산	212,075,310	-	-	-	212,075,310
기타생물자산	-	-	-	-	-
기타비유동자산	-	-	-	-	-
계	787,249,403	-	-	-	787,249,403

16. 기타유동부채의 세부내역

(단위: 원)

구 분	일반회계	기타 특별회계	기금	내부거래	계
일반미지급금	2,695,201,268	34,361,780	-	-	2,729,563,048
선 수 금	-	713,487,770	-	-	713,487,770
선수수익	129,576,814	-	-	-	129,576,814
단기예수보관금	675,596,222	-	-	-	675,596,222
유동성장기미지급금	13,374,165	-	-	-	13,374,165
계	3,513,748,469	747,849,550	-	-	4,261,598,019

17. 장기차입금의 세부내역

17-1. 회계별 세부내역

(단위: 원)

구 분	일반회계	기타 특별회계	기금	계
청사정비기금	280,000,000	-	-	280,000,000
지역개발기금	4,011,000,000	-	-	4,011,000,000
계	4,291,000,000	-	-	4,291,000,000
차감 : 유동성대체액	(591,100,000)	-	-	(591,100,000)
유동성 대체후 잔액	3,699,900,000	-	-	3,699,900,000

17-2. 차입금별 차입조건의 세부내역

(단위: 원)

구 분		사업명	이자율 (%)	차입처	최종만기	잔액
일반회계	청사정비기금	중구청사별관 신축(의회신축)	3.0%	한국지방 재정공제회	2015년	100,000,000
	청사정비기금	중구청사별관 신축(보건소신축)	3.0%	한국지방 재정공제회	2016년	180,000,000
	지역개발기금	월미도문화의 거리친수공간	3.5%	인천광역시	2021년	700,000,000
	지역개발기금	월미도문화의 거리친수공간	3.5%	인천광역시	2022년	2,000,000,000
	지역개발기금	월미도문화의 거리친수공간	3.5%	인천광역시	2024년	1,311,000,000
계						4,291,000,000

17-3. 향후 5년간 차입금 상환스케줄

(단위: 원)

구 분	일반회계	기타 특별회계	기금	계
2014년	591,100,000	-	-	591,100,000
2015년	591,100,000	-	-	591,100,000
2016년	541,100,000	-	-	541,100,000
2017년	481,100,000	-	-	481,100,000
2018년 이후	2,086,600,000	-	-	2,086,600,000
계	4,291,000,000	-	-	4,291,000,000

18. 퇴직급여충당부채의 세부내역

(단위: 원)

구 분	일반회계	기타 특별회계	기금	계
설정대상인원수(명)	129	1	-	130
전년도말퇴직금추계액(A)	5,169,927,354	20,095,453	-	5,190,022,807
당기 퇴직금지급액(B)	189,407,520	5,218,440	-	194,625,960
당기 퇴직급여설정액(C)	(522,299,521)	11,387,225	-	(510,912,296)
계(A-B+C)	4,458,220,313	26,264,238	-	4,484,484,551
차감 : 퇴직금전환금및예치금	(28,691,200)	-	-	(28,691,200)
차감잔액	4,429,529,113	26,264,238	-	4,455,793,351

19. 기타비유동부채의 세부내역

(단위: 원)

구 분	일반회계	기타 특별회계	기금	계
장기예수보증금	575,174,093	-	-	575,174,093
장기미지급금	40,087,531	-	-	40,087,531
기타	1,031,858,305	-	-	1,031,858,305
차감잔액	1,647,119,929	-	-	1,647,119,929

20. 순자산의 세부내역

(단위: 원)

구 분		일반회계	기타 특별회계	기금	내부거래	계
순자산총계(A)		658,703,666,472	58,454,707,338	18,837,867,626	-	735,996,241,436
시설 투자 자 역	일반유형자산	103,753,931,998	1,395,532,441	38,039,107	-	105,187,503,546
	주민편의시설	164,811,614,429	25,747,729,601	208,611,440	-	190,767,955,470
	사회기반시설	289,018,473,990	784,758,300	-	-	289,803,232,290
	무형자산	1,492,149,512	416,215,417	-	-	1,908,364,929
	소계(B)	559,076,169,929	28,344,235,759	246,650,547	-	587,667,056,235
시설 투자 자 관 련 차 입 금	유동성장기 차입부채	591,100,000	-	-	-	591,100,000
	장기차입금	3,699,900,000	-	-	-	3,699,900,000
	지방채증권	-	-	-	-	-
	유동성장기 미지급금	13,374,165	-	-	-	13,374,165
	장기미지급금	40,087,531	-	-	-	40,087,531
	소계(C)	4,344,461,696	-	-	-	4,344,461,696
	고정순자산(D=B-C)	554,731,708,233	28,344,235,759	246,650,547	-	583,322,594,539
	특정순자산(E)	-	-	18,591,217,079	-	18,591,217,079
일반순자산(A-D-E)		103,971,958,239	30,110,471,579	-	-	134,082,429,818

21. 내부거래의 내역

21-1. 전출금(비용) 및 전입금(수익)

(단위: 원)

전출금 \ 전입금	일반회계	기타 특별회계	기금	계
일반회계	-	2,620,440,000	1,569,110,130	4,189,550,130
기타특별회계	-	-	-	-
기금	-	-	-	-
계	-	2,620,440,000	1,569,110,130	4,189,550,130

21-2. 회계간 자산 대체거래(순자산 변동)

(단위: 원)

자산감소 \ 자산증가	일반회계	기타 특별회계	기금	계
일반회계	-	-	-	-
기타특별회계	389,628,630	-	-	389,628,630
기금	-	-	-	-
계	389,628,630	-	-	389,628,630

22. 금융리스

22-1. 금융리스 자산 및 부채의 세부내역

(단위: 원)

구 분			일반회계	기타 특별회계	기금	계
리스 자산	일반유형자산	집기비품	121,491,084	-	-	121,491,084
	무형자산	전산소프트웨어	-	-	-	-
	계		121,491,084	-	-	121,491,084
리스 부채	기타유동부채	유동성장기미지급금	13,374,165	-	-	13,374,165
	기타비유동부채	장기미지급금	40,087,531	-	-	40,087,531
	계		53,461,696	-	-	53,461,696

22-2. 금융리스 계약의 세부내역

(단위: 원)

구 분		연이자율 (%)	상환조건	부채잔액	리스회사	비고
일반 회계	시군구 행정정보 재해복구시스템 구축	4.59	5년 분할상환	53,461,696	NH농협캐피탈	
	계			53,461,696		

22-3. 금융리스부채의 상환일정

(단위: 원)

연 도	일반회계	기타 특별회계	기금회계	계
2014년	13,374,165	-	-	13,374,165
2015년	13,998,685	-	-	13,998,685
2016년	14,652,370	-	-	14,652,370
2017년	11,436,476	-	-	11,436,476
2018년 이후	-	-	-	-
계	53,461,696	-	-	53,461,696

23. 출납폐쇄기한 중의 자금거래

23-1. 출납폐쇄기한 중 수입과 지출의 규모

(단위: 원)

구 분	수 입			지 출		
	총액	출납폐쇄 기한금액	구성 비율(%)	총액	출납폐쇄 기한금액	구성 비율(%)
일반회계	219,290,722,203	2,671,107,173	1.22	201,456,441,353	4,984,944,610	2.47
기타특별회계	8,008,087,423	29,508,860	0.37	6,560,185,495	425,514,760	6.49
기금	2,553,195,764	-	0.00	471,520,654	127,930,000	27.13
계	229,852,005,390	2,700,616,033	1.17	208,488,147,502	5,538,389,370	2.66

23-2. 출납폐쇄기한 중 지출내역

(단위: 원)

구 분		일반회계	기타 특별회계	기금	계
일반 미지 급금	집기비품	316,278,910	-	-	316,278,910
	토지를제외한문화및관광시설	24,785,400	-	-	24,785,400
	토지를제외한사회복지시설	11,154,560	-	-	11,154,560
	토지를제외한기타주민편의시설	19,708,000	-	-	19,708,000
	건설중인주민편의시설	323,865,230	5,498,000	-	329,363,230

구 분		일반회계	기타 특별회계	기금	계
일반 미지급금	도로토지	408,813,310	-	-	408,813,310
	토지를제외한도로	-	181,938,570	-	181,938,570
	건설중인사회기반시설	294,368,310	19,396,000	-	313,764,310
	지적재산권	145,000,000	-	-	145,000,000
	전산소프트웨어	-	18,600,000	-	18,600,000
	퇴직급여충당부채	16,907,400	-	-	16,907,400
일반미지급금(소계)		1,560,881,120	225,432,570	-	1,786,313,690
일반 미지급비용	보수	8,716,940	-	-	8,716,940
	기타공무원인건비	6,826,450	680,170	-	7,506,620
	공무원피복비	4,706,050	-	-	4,706,050
	공무원급량비	1,445,000	196,000	-	1,641,000
	기타복리후생비	1,902,190	-	-	1,902,190
	무기계약근로자인건비	2,000,000	-	-	2,000,000
	기간제근로자등인건비	21,013,540	-	-	21,013,540
	기타인건비	368,740	-	-	368,740
	도서구입및인쇄비	111,630,520	10,130,000	-	121,760,520
	소모품비	181,483,541	-	127,930,000	309,413,541
	홍보및광고비	62,576,700	-	-	62,576,700
	지급수수료	133,711,600	370,300	-	134,081,900
	건물수선유지비	217,798,880	-	-	217,798,880
	건축물수선유지비	21,697,440	-	-	21,697,440
	기계장치수선유지비	1,340,900	-	-	1,340,900
	차량운반구수선유지비	7,745,380	438,200	-	8,183,580
	집기비품수선유지비	8,541,340	-	-	8,541,340
	주차장수선유지비	-	34,285,930	-	34,285,930
	공원수선유지비	151,580,720	-	-	151,580,720
	문화및관광시설수선유지비	64,732,020	-	-	64,732,020
	사회복지시설수선유지비	53,924,240	4,000,000	-	57,924,240

구 분		일반회계	기타 특별회계	기금	계
일반 미지 급비 용	의료시설수선유지비	319,940	-	-	319,940
	기타주민편의시설수선유지비	260,990,520	29,029,950	-	290,020,470
	도로수선유지비	1,001,236,100	18,130,000	-	1,019,366,100
	수질정화시설수선유지비	180,163,810	-	-	180,163,810
	하천부속시설수선유지비	91,831,000	-	-	91,831,000
	기타사회기반시설수선유지비	35,230,000	92,848,890	-	128,078,890
	기타비유동자산수선유지비	13,342,660	7,392,000	-	20,734,660
	유산자산수선유지비	224,238,100	-	-	224,238,100
	직원교육훈련비	300,000	-	-	300,000
	기타교육훈련비	15,533,300	-	-	15,533,300
	전기요금	11,850	13,870	-	25,720
	우편요금	7,682,640	-	-	7,682,640
	상·하수도요금	55,990	-	-	55,990
	기타제세공과금	7,171,900	400,000	-	7,571,900
	자동차보험료및공제료	598,430	-	-	598,430
	기타보험료및공제료	454,080	-	-	454,080
	임차료	25,043,500	-	-	25,043,500
	국내출장여비	827,000	420,000	-	1,247,000
	연구용역비	28,774,500	-	-	28,774,500
	기관운영업무추진비	8,405,990	-	-	8,405,990
	정원가산업무추진비	112,000	-	-	112,000
	시책추진업무추진비	10,753,700	-	-	10,753,700
	부서운영업무추진비	11,712,800	-	-	11,712,800
	행사운영비	25,702,990	-	-	25,702,990
	행사실비보상비	898,000	-	-	898,000
	의정운영공통업무추진비	5,588,500	-	-	5,588,500
	의정기간운영업무추진비	3,648,700	-	-	3,648,700
	민간위탁대행사업비	217,682,097	-	-	217,682,097
	예술단운영비	176,000	-	-	176,000
	운동부운영비	3,435,860	-	-	3,435,860

구 분		일반회계	기타 특별회계	기금	계
일반 미지 급 비 용	자율방범대운영비	6,546,000	-	-	6,546,000
	통·리반장수당및활동비	700,000	-	-	700,000
	난방연료비	12,217,300	-	-	12,217,300
	자동차연료비	11,181,622	676,910	-	11,858,532
	기타연료비	2,718,400	-	-	2,718,400
	기타운영비	13,863,930	-	-	13,863,930
	민간의료보조금	8,742,920	-	-	8,742,920
	민간생계지원보조금	20,205,510	-	-	20,205,510
	민간복지시설보조금	5,202,040	-	-	5,202,040
	기타민간보조금	4,067,420	-	-	4,067,420
	민간보상금	34,414,990	-	-	34,414,990
일반미지급비용(소계)		3,424,063,490	200,082,190	127,930,000	3,752,075,680
계		4,984,944,610	425,514,760	127,930,000	5,538,389,370

23-3. 출납폐쇄기한 중 반납내역

(단위 : 원)

구 분		일반회계	기타 특별회계	기금	내부거래	계
일반 미지급 비용	보 수	363,780	-	-	-	363,780
	직급보조비	42,000	-	-	-	42,000
	특정업무수행활동비	20,000	-	-	-	20,000
	기간제근로자등인건비	47,590	11,660	-	-	59,250
	홍보및광고비	1,002,990	-	-	-	1,002,990
	지급수수료	30,000	-	-	-	30,000
	직원교육훈련비	12,000	-	-	-	12,000
	자동차보험료및공제료	25,770	-	-	-	25,770
	국내출장여비	95,330	-	-	-	95,330
	행사운영비	298,000	-	-	-	298,000
	행사위탁및보조비	2,681,970	-	-	-	2,681,970
	민간위탁대행사업비	358,173,882	-	-	-	358,173,882
	공기관위탁대행사업비	244,872,632	-	-	-	244,872,632
	지방공공기관위탁대행사 업비	6,333,705	74,035,975	-	-	80,369,680
	기타운영비	796,880	-	-	-	796,880
	교육기관운영비보조금	25,460,030	-	-	-	25,460,030
	민간의료보조금	2,788,400	-	-	-	2,788,400
	민간생계지원보조금	7,508,175	-	-	-	7,508,175
	민간복지시설보조금	58,152,887	-	-	-	58,152,887
	민간사회단체보조금	22,942,039	-	-	-	22,942,039
	기타민간보조금	93,688,396	-	439,850	-	94,128,246
	민간보상금	157,500	-	-	-	157,500
	예비군운영보조금	64,384	-	-	-	64,384
일반미지급비용(소계)		825,558,340	74,047,635	439,850	-	900,045,825
계		825,558,340	74,047,635	439,850	-	900,045,825

23-4. 출납폐쇄기한 중 환부내역

(단위 : 원)

구 분	일반회계	기타 특별회계	기금	내부거래	계
지방세 과오납환부	3,244,470	-	-	-	3,244,470
세외수입 과오납환부	175,080	150,900	-	-	325,980
계	3,419,550	150,900	-	-	3,570,450

24. 우발채무 등

24-1. 계류중인 소송사건

(단위 : 원)

발생연도	소송가액 있음			소송가액 없음	
	소송가액	내역	부채계상액	내역	부채계상액
2013년	883,570,469	부당이득금반환 외 9	7,033,600	영업정지처분 취소 외 5	-
2012년	1,184,476,741	소유권이전등기청구 외 3	1,024,824,705	준공검사거부처분 취소 4	-
계	2,068,047,210	14건	1,031,858,305	10건	-

25. 세입세출외보관현금의 내역

(단위 : 원)

구 분		일반회계	기타 특별회계	기금	계
기타유동자산	세입세출외 단기보관현금	675,596,222	-	-	675,596,222
기타비유동자산	세입세출외 장기보관현금	575,174,093	-	-	575,174,093
계		1,250,770,315	-	-	1,250,770,315

* 계약 및 법률상 원인 등에 따라 지방자치단체가 세입세출외로 보관 중인 현금으로 기타유동자산 및 기타비유동자산에 포함되어 있습니다.

“역사문화 중심도시! 비상하는 관광중구!”



IV

필수보충정보

재무제표의 내용을 보완하고 정보이용의 이해를 돕기 위해 필수적으로 제공되어야 하는 정보를 말하며, 예산결산요약표, 성질별재정운영보고서, 관리책임자산명세서, 예산회계와 재무회계의 차이에 대한 명세서, 재정운영보고서(회계별)가 포함되어 있습니다.



1. 예산결산요약표

1-1. 세입결산총괄(2013회계연도)

구 분		예산액	전년도이월액	예산현액	징수결정액
합 계		278,593,941,000	18,754,667,490	297,348,608,490	341,782,329,874
일반회계		255,852,119,000	18,233,724,820	274,085,843,820	310,586,958,054
	지방세수입	83,708,262,000		83,708,262,000	94,158,721,322
	보통세	83,018,000,000		83,018,000,000	89,174,903,970
	지난연도수입	690,262,000		690,262,000	4,983,817,352
	세외수입	67,871,349,000	18,233,724,820	86,105,073,820	107,736,536,782
	경상적세외수입	9,831,972,000		9,831,972,000	11,106,707,097
	임시적세외수입	58,039,377,000	18,233,724,820	76,273,101,820	96,629,829,685
	지방교부세	3,309,810,000		3,309,810,000	7,219,041,000
	지방교부세	3,309,810,000		3,309,810,000	7,219,041,000
	조정교부금 및 재정보전금	23,819,245,000		23,819,245,000	24,459,441,000
	조정교부금	23,819,245,000		23,819,245,000	24,459,441,000
	보조금	77,143,453,000		77,143,453,000	77,013,217,950
	국고보조금등	37,836,918,000		37,836,918,000	37,768,990,690
	시.도비보조금등	39,306,535,000		39,306,535,000	39,244,227,260
기타특별회계		22,741,822,000	520,942,670	23,262,764,670	31,195,371,820
	의료보호기금	200,812,000		200,812,000	285,918,985
	주차장	9,302,645,000	140,951,880	9,443,596,880	14,444,768,348
	운서토지구획정리사업	1,344,327,000		1,344,327,000	2,089,239,186
	발전소주변지역지원사업	2,565,259,000	379,990,790	2,945,249,790	2,968,986,884
	기반시설	633,639,000		633,639,000	635,403,833
	폐기물처리시설설치비용	8,565,140,000		8,565,140,000	10,637,141,544
	지하수관리	130,000,000		130,000,000	133,913,040

수납총액	과오납반환액	실제수납액	미수납액	결손처분액	다음연도이월액
307,012,074,564	926,549,880	306,085,524,684	35,696,805,190	863,904,370	34,832,900,820
283,817,795,074	925,471,260	282,892,323,814	27,694,634,240	596,398,420	27,098,235,820
88,034,316,930	413,250,340	87,621,066,590	6,537,654,732	68,892,290	6,468,762,442
86,862,724,000	359,629,970	86,503,094,030	2,671,809,940	166,860	2,671,643,080
1,171,592,930	53,620,370	1,117,972,560	3,865,844,792	68,725,430	3,797,119,362
86,587,953,324	8,396,050	86,579,557,274	21,156,979,508	527,506,130	20,629,473,378
10,930,908,127	3,633,750	10,927,274,377	179,432,720		179,432,720
75,657,045,197	4,762,300	75,652,282,897	20,977,546,788	527,506,130	20,450,040,658
7,219,041,000		7,219,041,000			
7,219,041,000		7,219,041,000			
24,559,441,000	100,000,000	24,459,441,000			
24,559,441,000	100,000,000	24,459,441,000			
77,417,042,820	403,824,870	77,013,217,950			
38,046,665,690	277,675,000	37,768,990,690			
39,370,377,130	126,149,870	39,244,227,260			
23,194,279,490	1,078,620	23,193,200,870	8,002,170,950	267,505,950	7,734,665,000
201,538,575		201,538,575	84,380,410		84,380,410
9,355,175,278	1,078,620	9,354,096,658	5,090,671,690	267,505,950	4,823,165,740
1,344,324,636		1,344,324,636	744,914,550		744,914,550
2,968,986,884		2,968,986,884			
635,403,833		635,403,833			
8,565,141,544		8,565,141,544	2,072,000,000		2,072,000,000
123,708,740		123,708,740	10,204,300		10,204,300

1-2. 세출결산총괄(2013회계연도)

구 분	예산액	예산성립후 증감액	예산현액	지출원인행위액
합 계	278,593,941,000	18,754,667,490	297,348,608,490	211,036,761,478
일반회계	255,852,119,000	18,233,724,820	274,085,843,820	204,425,282,653
일반공공행정	26,299,883,000	330,760,710	26,630,643,710	23,679,804,670
공공질서및안전	1,169,496,000		1,169,496,000	1,116,238,850
교육	4,155,281,000		4,155,281,000	4,084,060,050
문화및관광	22,063,748,000	6,105,646,310	28,169,394,310	16,821,359,794
환경보호	7,308,316,000		7,308,316,000	7,048,945,840
사회복지	70,900,788,000	2,061,474,600	72,962,262,600	69,666,652,528
보건	4,368,924,000		4,368,924,000	4,259,071,420
농림해양수산	5,469,674,000	128,000,000	5,597,674,000	4,546,146,440
산업·중소기업	1,046,147,000		1,046,147,000	1,008,473,134
수송및교통	27,688,936,000	6,307,422,300	33,996,358,300	13,699,153,081
국토및지역개발	30,674,671,000	3,643,418,900	34,318,089,900	13,945,890,572
예비비	7,102,956,000	△342,998,000	6,759,958,000	
기타	47,603,299,000		47,603,299,000	44,549,486,274
기타특별회계	22,741,822,000	520,942,670	23,262,764,670	6,611,478,825
의료보호기금	200,812,000		200,812,000	151,668,360
주차장	9,302,645,000	140,951,880	9,443,596,880	4,162,916,245
운서토지구획정리사업	1,344,327,000		1,344,327,000	252,782,650
발전소주변지역지원사업	2,565,259,000	379,990,790	2,945,249,790	1,950,268,370
기반시설	633,639,000		633,639,000	
폐기물처리시설설치비용	8,565,140,000		8,565,140,000	
지하수관리	130,000,000		130,000,000	93,843,200

지출액	다음연도이월액				집행잔액
	계	명시이월	사고이월	계속비이월	
208,016,626,848	52,938,239,340	19,598,405,870	912,017,630	32,427,815,840	36,393,742,302
201,456,441,353	51,443,460,900	18,103,627,430	912,017,630	32,427,815,840	21,185,941,567
23,645,549,980	1,376,334,850	1,350,000,000	26,334,850		1,608,758,880
1,116,096,350	427,560	427,560			52,972,090
4,084,060,050					71,220,950
15,086,104,704	9,999,062,260	4,677,831,370	705,323,890	4,615,907,000	3,084,227,346
7,048,945,840					259,370,160
69,666,381,028					3,295,881,572
4,257,583,820					111,340,180
4,474,989,350	778,959,500	778,959,500			343,725,150
1,008,473,134					37,673,866
13,104,027,841	19,254,163,880	4,975,669,300	180,358,890	14,098,135,690	1,638,166,579
13,414,782,982	20,034,512,850	6,320,739,700		13,713,773,150	868,794,068
					6,759,958,000
44,549,446,274					3,053,852,726
6,560,185,495	1,494,778,440	1,494,778,440			15,207,800,735
151,668,360					49,143,640
4,111,622,915	1,015,663,440	1,015,663,440			4,316,310,525
252,782,650					1,091,544,350
1,950,268,370	479,115,000	479,115,000			515,866,420
					633,639,000
					8,565,140,000
93,843,200					36,156,800

2. 성질별 재정운영보고서

당해연도 2013년 1월 1일부터 2013년 12월 31일까지

직전연도 2012년 1월 1일부터 2012년 12월 31일까지

과목	당해연도 (2013년)				
	일반회계	기타 특별회계	기금회계	내부거래	계
I. 인건비	47,427,045,257	394,252,335	-	-	47,821,297,592
급여	30,872,260,450	125,536,670	-	-	30,997,797,120
복리후생비	6,948,054,822	7,348,000	-	-	6,955,402,822
기타인건비	9,600,783,225	249,980,440	-	-	9,850,763,665
퇴직급여	5,946,760	11,387,225	-	-	17,333,985
II. 운영비	56,809,815,139	2,963,335,505	142,906,000	-	59,916,056,644
도서구입및인쇄비	765,994,111	27,576,210	-	-	793,570,321
소모품비	5,006,836,965	9,438,760	128,370,000	-	5,144,645,725
홍보및광고비	2,486,984,470	14,540,380	110,000	-	2,501,634,850
지급수수료	2,430,910,652	100,984,510	-	-	2,531,895,162
일반유형자산수선유지비	2,150,141,844	3,343,700	-	-	2,153,485,544
주민편의시설수선유지비	3,697,544,901	364,710,670	-	-	4,062,255,571
사회기반시설수선유지비	7,370,645,403	1,109,834,650	-	-	8,480,480,053
기타자산수선유지비	488,866,930	35,986,300	-	-	524,853,230
교육훈련비	670,407,540	-	-	-	670,407,540
세세공과금	4,317,082,760	144,328,500	-	-	4,461,411,260
보험료및공제료	343,720,756	4,930,620	-	-	348,651,376
임차료	494,332,619	146,834,690	-	-	641,167,309
출장비	1,089,830,480	29,074,600	-	-	1,118,905,080
연구개발비	272,545,500	-	-	-	272,545,500
이자비용	164,211,820	-	-	-	164,211,820
업무추진비	505,172,829	-	-	-	505,172,829
행사비	2,558,348,350	-	9,890,000	-	2,568,238,350
의회비	375,989,320	-	-	-	375,989,320
위탁대행사업비	17,771,970,981	958,872,025	4,536,000	-	18,735,379,006
예술단운동부운영비	243,322,550	-	-	-	243,322,550
주민자치활동운영비	923,786,610	-	-	-	923,786,610
징수교부금	-	-	-	-	-
연료비	687,333,086	12,727,050	-	-	700,060,136
원·정수구입비	-	-	-	-	-

직전연도 (2012년)				
일반회계	기타 특별회계	기금회계	내부거래	계
47,492,400,972	344,909,583	-	-	47,837,310,555
29,404,860,970	110,769,340	-	-	29,515,630,310
6,227,707,090	10,166,800	-	-	6,237,873,890
9,381,205,725	214,307,900	-	-	9,595,513,625
2,478,627,187	9,665,543	-	-	2,488,292,730
49,428,233,898	1,850,143,462	14,909,930	(28,131,500)	51,265,155,790
846,379,024	18,060,350	-	-	864,439,374
3,815,605,153	13,773,840	440,000	-	3,829,818,993
968,427,520	10,357,200	3,800,000	-	982,584,720
2,510,102,980	58,008,240	-	-	2,568,111,220
2,355,848,578	140,957,996	-	-	2,496,806,574
3,438,038,694	250,142,090	-	-	3,688,180,784
8,150,096,170	324,021,360	-	-	8,474,117,530
495,429,260	6,228,940	-	-	501,658,200
1,059,915,160	90,000	-	-	1,060,005,160
3,422,290,102	177,184,297	-	-	3,599,474,399
314,260,426	3,783,007	-	-	318,043,433
399,027,346	148,694,660	-	-	547,722,006
1,076,496,866	28,420,000	-	-	1,104,916,866
180,921,500	-	-	-	180,921,500
184,261,840	28,131,500	-	(28,131,500)	184,261,840
457,129,490	-	-	-	457,129,490
1,794,134,449	-	5,159,930	-	1,799,294,379
372,401,472	-	-	-	372,401,472
14,005,869,862	621,812,520	4,470,000	-	14,632,152,382
258,518,343	-	-	-	258,518,343
868,855,150	-	-	-	868,855,150
-	-	-	-	-
501,785,312	20,247,362	-	-	522,032,674
63,200	-	-	-	63,200

과목	당해연도 (2013년)				
	일반회계	기타 특별회계	기금회계	내부거래	계
용지·주택매출원가	-	-	-	-	-
기타운영비	1,993,834,662	152,840	-	-	1,993,987,502
III. 정부간이전비용	5,065,815,390	-	-	-	5,065,815,390
시도비보조금	-	-	-	-	-
조정교부금	-	-	-	-	-
재정보전금	-	-	-	-	-
지방자치단체간부담금	699,952,510	-	-	-	699,952,510
국가에대한부담금	178,906,000	-	-	-	178,906,000
교육비특별회계전출금	-	-	-	-	-
교육기관운영비보조금	4,186,956,880	-	-	-	4,186,956,880
IV. 민간등이전비용	72,092,319,403	97,275,210	232,768,204	(4,189,550,130)	68,232,812,687
민간보조금	65,146,761,559	97,275,210	90,274,690	-	65,334,311,459
민간장학금	62,065,600	-	18,750,000	-	80,815,600
이차보전금	-	-	71,485,264	-	71,485,264
출연금	2,091,360,000	-	-	-	2,091,360,000
전출금비용	4,189,550,130	-	-	(4,189,550,130)	-
지방공공기관보조금	-	-	-	-	-
기타이전비용	602,582,114	-	52,258,250	-	654,840,364
V. 기타비용	11,819,596,122	1,510,622,086	86,899,362	-	13,417,117,570
자산처분손실	4,854,499	-	-	-	4,854,499
자산손상차손	125,573,847	583,240,200	-	-	708,814,047
일반유형자산감가상각비	3,004,082,963	122,020,566	15,471,504	-	3,141,575,033
주민편의시설감가상각비	6,080,027,662	372,346,890	69,355,493	-	6,521,730,045
사회기반시설감가상각비	1,100,163,535	4,332,260	-	-	1,104,495,795
무형자산상각비	394,919,448	1,320,223	-	-	396,239,671
외화환산손실	-	-	-	-	-
외환차손	-	-	-	-	-
대손상각비	695,467,016	369,208,187	560,365	-	1,065,235,568
기타비용	414,507,152	58,153,760	1,512,000	-	474,172,912
VI. 비용총계	193,214,591,311	4,965,485,136	462,573,566	(4,189,550,130)	194,453,099,883

직전연도 (2012년)				
일반회계	기타 특별회계	기금회계	내부거래	계
-	-	-	-	-
1,952,376,001	230,100	1,040,000	-	1,953,646,101
4,378,850,978	-	-	-	4,378,850,978
-	-	-	-	-
-	-	-	-	-
-	-	-	-	-
26,304,310	-	-	-	26,304,310
291,401,000	-	-	-	291,401,000
-	-	-	-	-
4,061,145,668	-	-	-	4,061,145,668
61,659,811,056	102,633,020	268,289,408	(4,444,007,220)	57,586,726,264
51,977,297,646	102,633,020	106,808,280	-	52,186,738,946
53,152,300	-	-	-	53,152,300
-	-	35,751,748	-	35,751,748
4,499,600,000	-	100,000,000	-	4,599,600,000
4,444,007,220	-	-	(4,444,007,220)	-
6,500,000	-	-	-	6,500,000
679,253,890	-	25,729,380	-	704,983,270
12,692,606,065	1,299,127,990	150,472,772	-	14,142,206,827
-	-	-	-	-
1,030,674	-	-	-	1,030,674
2,920,534,771	85,344,252	79,063,492	-	3,084,942,515
5,683,393,869	364,265,177	68,806,055	-	6,116,465,101
909,060,967	-	-	-	909,060,967
314,977,634	6,039,916	-	-	321,017,550
-	-	-	-	-
-	-	-	-	-
1,905,676,606	344,040,612	1,058,195	-	2,250,775,413
957,931,544	499,438,033	1,545,030	-	1,458,914,607
175,651,902,969	3,596,814,055	433,672,110	(4,472,138,720)	175,210,250,414

과목	당해연도 (2013년)				
	일반회계	기타특별회계	기금회계	내부거래	계
VII. 자체조달수익	115,488,865,999	5,759,888,253	808,637,718	-	122,057,391,970
지방세수익	89,461,820,920	-	-	-	89,461,820,920
경상세외수익	9,415,654,676	1,624,454,323	728,138,133	-	11,768,247,132
임시세외수익	16,611,390,403	4,135,433,930	80,499,585	-	20,827,323,918
VIII. 정부간이전수익	105,996,498,682	1,045,928,220	134,000,000	-	107,176,426,902
지방교부세수익	7,219,041,000	-	-	-	7,219,041,000
조정교부금수익	24,459,441,000	-	-	-	24,459,441,000
재정보전금수익	-	-	-	-	-
국고보조금수익	36,223,825,785	435,265,883	-	-	36,659,091,668
시도비보조금수익	38,094,190,897	610,662,337	134,000,000	-	38,838,853,234
시도비보조금반환금수익	-	-	-	-	-
자치단체간부담금수익	-	-	-	-	-
기타정부간이전수익	-	-	-	-	-
IX. 기타수익	675,275,387	2,744,797,568	1,839,549,708	(4,189,550,130)	1,070,072,533
전입금수익	-	2,620,440,000	1,839,049,708	(4,189,550,130)	269,939,578
기부금수익	-	-	-	-	-
외화환산이익	-	-	-	-	-
외환차익	-	-	-	-	-
대손충당금환입	51,346,286	813,564	500,000	-	52,659,850
퇴직급여충당부채환입	522,299,521	-	-	-	522,299,521
자산손상차손환입	-	-	-	-	-
기타수익	101,629,580	123,544,004	-	-	225,173,584
X. 수익총계	222,160,640,068	9,550,614,041	2,782,187,426	(4,189,550,130)	230,303,891,405
XI. 재정운영결과(VI-X)	(28,946,048,757)	(4,585,128,905)	(2,319,613,860)	-	(35,850,791,522)

직전연도 (2012년)				
일반회계	기타특별회계	기금회계	내부거래	계
99,398,959,298	3,941,754,568	715,437,088	(28,131,500)	104,028,019,454
79,695,882,520	-	-	-	79,695,882,520
8,288,924,998	1,729,405,408	669,571,265	(28,131,500)	10,659,770,171
11,414,151,780	2,212,349,160	45,865,823	-	13,672,366,763
93,993,389,750	632,089,496	29,000,000	-	94,654,479,246
4,609,959,000	-	-	-	4,609,959,000
29,866,124,000	-	-	-	29,866,124,000
-	-	-	-	-
31,381,505,909	583,733,254	-	-	31,965,239,163
28,135,800,841	48,356,242	29,000,000	-	28,213,157,083
-	-	-	-	-
-	-	-	-	-
-	-	-	-	-
555,487,504	3,076,849,957	1,810,526,605	(4,444,007,220)	998,856,846
-	3,000,000,000	1,810,426,605	(4,444,007,220)	366,419,385
-	-	-	-	-
-	-	-	-	-
-	-	-	-	-
8,023,110	2,562,456	100,000	-	10,685,566
-	-	-	-	-
-	-	-	-	-
547,464,394	74,287,501	-	-	621,751,895
193,947,836,552	7,650,694,021	2,554,963,693	(4,472,138,720)	199,681,355,546
(18,295,933,583)	(4,053,879,966)	(2,121,291,583)	-	(24,471,105,132)

3. 관리책임자산명세서

2013년 12월 31일 현재

구분	내역	자산명	관리부서	비고
유산자산	전시물	존스톤별장 실물모형외 14종	문화예술과	개항장 근대건축전시관
	유물	개항박물관 전시 및 유물 820종	문화예술과	인천 개항박물관
		자장면박물관 전시유물 365종	문화예술과	자장면박물관
	유형문화재	구)일본제일은행지점 외 9종	문화예술과	유형문화재 10점 포함
	사적 및 명승	답동성당 1종	문화예술과	사적 1점 포함
	민속자료	용동큰우물 1종	문화예술과	민속자료 1점 포함
	문화재자료	조병수 가옥 외 1종	문화예술과	문화재자료 2점 포함
	기념물	청일조계지계단 외 3종	문화예술과	기념물 4점 포함
	등록문화재	구)일본우선주식회사 외 3종	문화예술과	등록 4점 포함
자연자원	천연기념물	용궁사느티나무 1종	문화예술과	기념물 1점 포함

※ 유산자산 등은 지방자치단체에 관리책임이 부여된 것에 한합니다.

4. 예산회계와 재무회계의 차이에 대한 명세서

(단위:원)

구 분		일반회계	기타특별회계	기금	내부거래	계
I. 2013회계연도의 세출액		201,456,441,353	6,560,185,495	471,520,654	(4,189,550,130)	204,298,597,372
II. 세출 조정사항		(8,241,850,042)	(1,594,700,359)	(8,947,088)	-	(9,845,497,489)
	1. 자금유출이 없는 비용	12,698,897,412	1,499,053,941	85,387,362	-	14,283,338,715
	자산처분손실	4,854,499	-	-	-	4,854,499
	자산손상차손	125,573,847	583,240,200	-	-	708,814,047
	감가상각비	10,184,274,160	498,699,716	84,826,997	-	10,767,800,873
	무형자산상각비	394,919,448	1,320,223	-	-	396,239,671
	대손상각비	695,467,016	369,208,187	560,365	-	1,065,235,568
	퇴직급여	5,946,760	11,387,225	-	-	17,333,985
	기타 자금유출이 없는 비용	1,278,058,726	33,664,000	-	-	1,311,722,726
	발생주의 기간비용 조정사항	9,802,956	1,534,390	-	-	11,337,346
	2. 자산취득으로 인한 자금 유출액	(17,788,527,219)	(3,080,814,360)	(94,334,450)	-	(20,963,676,029)
	판매용 부동산 등 취득	(136,502,815)	-	-	-	(136,502,815)
	장·단기융자금 회수	(288,424,000)	-	-	-	(288,424,000)
	일반유형자산 취득	(3,875,744,070)	(257,827,040)	-	-	(4,133,571,110)
	주민편의시설 취득	(5,480,424,894)	(2,508,068,850)	(94,334,450)	-	(8,082,828,194)
	사회기반시설 취득	(6,944,226,970)	(266,318,470)	-	-	(7,210,545,440)
	기타 자산취득으로 인한 자금 유출	(1,063,204,470)	(48,600,000)	-	-	(1,111,804,470)
	3. 부채 상환으로 인한 자금 유출액	(3,152,220,235)	(12,939,940)	-	-	(3,165,160,175)
	차입부채 상환	(610,000,000)	-	-	-	(610,000,000)
	보조금 집행잔액 부채 상환	(2,296,348,504)	(7,721,500)	-	-	(2,304,070,004)
	퇴직금 지급	(189,407,520)	(5,218,440)	-	-	(194,625,960)
	기타 부채상환으로 인한 자금 유출	(56,464,211)	-	-	-	(56,464,211)
III. 성질별 재정운영보고서의 비용(I + II)		193,214,591,311	4,965,485,136	462,573,566	(4,189,550,130)	194,453,099,883

구 분		일반회계	기타특별회계	기금	내부거래	계
IV. 2013회계연도의 세입액		282,892,323,814	23,193,200,870	17,457,049,638	(4,189,550,130)	319,353,024,192
V. 세입조정사항		(60,731,683,746)	(13,642,586,829)	(14,674,862,212)	-	(89,049,132,787)
1. 전년도 순세계잉여금 및 이월금	1. 전년도 순세계잉여금 및 이월금	(63,601,601,611)	(15,185,113,447)	(14,903,853,874)	-	(93,690,568,932)
	2. 자금유입이 없는 수익	7,069,992,263	2,290,376,168	278,991,662	-	9,639,360,093
	징수결정액과 수납액의 차이	5,239,083,870	1,979,423,440	56,036,470	-	7,274,543,780
	자산처분이익	1,387,684,027	-	-	-	1,387,684,027
	대손충당금환입	51,346,286	813,564	500,000	-	52,659,850
	퇴직급여충당부채환입	522,299,521	-	-	-	522,299,521
	기타 자금유입이 없는 수익	101,629,580	123,544,004	-	-	225,173,584
	발생주의 기간수익 조정 사항	(232,051,021)	186,595,160	222,455,192	-	176,999,331
	3. 자산 처분으로 인한 자금 유입액	(1,504,873,130)	-	(50,000,000)	-	(1,554,873,130)
	재고자산 판매	(1,497,655,530)	-	-	-	(1,497,655,530)
	장·단기융자금 회수	(7,217,600)	-	(50,000,000)	-	(57,217,600)
	4. 부채 증가로 인한 자금 유입액	(2,695,201,268)	(747,849,550)	-	-	(3,443,050,818)
	차입부채 증가	-	-	-	-	-
	보조금 집행잔액 부채 증가	(2,695,201,268)	(34,361,780)	-	-	(2,729,563,048)
	기타 부채증가로 인한 자금 유입	-	(713,487,770)	-	-	(713,487,770)
	5. 순자산증가로 인한 자금 유입액	-	-	-	-	-
VI. 성질별 재정운영보고서의 수익(IV+V)		222,160,640,068	9,550,614,041	2,782,187,426	(4,189,550,130)	230,303,891,405
VII. 재정운영보고서의 재정운영 결과(VI-III)		(28,946,048,757)	(4,585,128,905)	(2,319,613,860)	-	(35,850,791,522)

5. 재정운영보고서

재정운영보고서(일반회계)

당해연도 2013년 1월 1일부터 2013년 12월 31일까지

직전연도 2012년 1월 1일부터 2012년 12월 31일까지

인천 중구

(단위:원)

과목	당해연도(2013년)			직전연도(2012년)		
	총원가	사업수익	순원가	총원가	사업수익	순원가
I.사업순원가	132,749,491,260	78,290,436,569	54,459,054,691	115,553,125,738	63,494,718,933	52,058,406,805
일반공공행정	16,711,942,922	674,347,366	16,037,595,556	13,471,421,479	548,032,033	12,923,389,446
입법및선거관리	518,341,081	-	518,341,081	624,911,724	-	624,911,724
의회사무과	518,341,081	-	518,341,081	624,911,724	-	624,911,724
의정활동지원	518,341,081	-	518,341,081	624,911,724	-	624,911,724
지방행정·재정지원	289,521,400	-	289,521,400	262,749,380	-	262,749,380
세무과	289,521,400	-	289,521,400	262,749,380	-	262,749,380
세수목표의 차질 없는 달성	289,521,400	-	289,521,400	262,749,380	-	262,749,380
재정·금융	-	-	-	-	-	-
일반행정	15,904,080,441	674,347,366	15,229,733,075	12,583,760,375	548,032,033	12,035,728,342
기획감사실	2,667,775,298	-	2,667,775,298	1,734,501,763	-	1,734,501,763
기획·예산·조정·평가를 통한 국정운영 지원	2,666,137,933	-	2,666,137,933	1,714,723,453	-	1,714,723,453
전략사업 추진을 통한 국정발전	1,637,365	-	1,637,365	19,778,310	-	19,778,310
총무과	2,903,737,538	193,670,220	2,710,067,318	2,220,797,048	115,684,430	2,105,112,618
시대에 부응하는 자치행정 구현	1,835,396,065	193,670,220	1,641,725,845	1,459,421,397	115,684,430	1,343,736,967
인적자원관리를 통한 조직역량강화	492,010,702	-	492,010,702	331,898,914	-	331,898,914
공무원 후생복지 추진	399,242,451	-	399,242,451	323,662,197	-	323,662,197
국제교류 활성화 추진	177,088,320	-	177,088,320	105,814,540	-	105,814,540
재무과	2,433,040,836	235,647,285	2,197,393,551	1,633,672,227	129,936,426	1,503,735,801
예산집행의 체계적 관리	42,798,040	-	42,798,040	38,814,840	-	38,814,840
국·공유재산의 효율적 관리	689,073,586	235,647,285	453,426,301	336,354,583	129,936,426	206,418,157
공공시설물의 효율적 관리	1,701,169,210	-	1,701,169,210	1,258,502,804	-	1,258,502,804

IV.필수보충정보

과목	당해연도(2013년)			직전연도(2012년)		
	총원가	사업수익	순원가	총원가	사업수익	순원가
민원여권과	582,793,531	51,548,280	531,245,251	529,774,390	48,259,250	481,515,140
신뢰받는 민원행정 구현	293,875,834	51,548,280	242,327,554	279,806,324	48,259,250	231,547,074
체계적인 기록물관리 운영	283,612,056	-	283,612,056	244,549,766	-	244,549,766
가족등록업무시스템 구축	5,305,641	-	5,305,641	5,418,300	-	5,418,300
주민생활지원과	540,039,970	61,481,781	478,558,189	439,607,606	68,313,720	371,293,886
자원봉사센터 운영 활성화	540,039,970	61,481,781	478,558,189	439,607,606	68,313,720	371,293,886
홍보체육진흥실	3,579,057,185	129,999,800	3,449,057,385	2,032,203,931	106,812,000	1,925,391,931
내실있는 구정홍보 활성화	1,907,298,084	-	1,907,298,084	642,116,901	-	642,116,901
통신시설 인프라 구축 관리	1,055,370,484	111,862,100	943,508,384	859,959,542	84,000,000	775,959,542
정보화역량강화	616,388,617	18,137,700	598,250,917	530,127,488	22,812,000	507,315,488
영종출장소	322,462,496	-	322,462,496	291,168,757	-	291,168,757
영종지역 관리	322,462,496	-	322,462,496	291,168,757	-	291,168,757
용유출장소	970,807,915	-	970,807,915	877,884,575	-	877,884,575
용유지역관리	970,807,915	-	970,807,915	877,884,575	-	877,884,575
신포동	143,655,022	-	143,655,022	209,336,311	-	209,336,311
신포동 사업경비	143,655,022	-	143,655,022	209,336,311	-	209,336,311
연안동	146,322,710	-	146,322,710	232,137,928	-	232,137,928
연안동 사업경비	146,322,710	-	146,322,710	232,137,928	-	232,137,928
신흥동	201,390,760	-	201,390,760	332,241,483	-	332,241,483
신흥동 사업경비	201,390,760	-	201,390,760	332,241,483	-	332,241,483
도원동	151,803,104	-	151,803,104	194,379,260	-	194,379,260
도원동 사업경비	151,803,104	-	151,803,104	194,379,260	-	194,379,260
율목동	160,892,495	-	160,892,495	188,452,042	-	188,452,042
율목동 사업경비	160,892,495	-	160,892,495	188,452,042	-	188,452,042
동인천동	184,669,117	1,000,000	183,669,117	271,381,554	62,200,207	209,181,347
동인천동 사업경비	184,669,117	1,000,000	183,669,117	271,381,554	62,200,207	209,181,347
북성동	127,479,708	-	127,479,708	242,385,884	-	242,385,884
북성동 사업경비	127,479,708	-	127,479,708	242,385,884	-	242,385,884
송월동	108,887,727	-	108,887,727	215,397,966	4,865,000	210,532,966
송월동 사업경비	108,887,727	-	108,887,727	215,397,966	4,865,000	210,532,966

과목	당해연도(2013년)			직전연도(2012년)		
	총원가	사업수익	순원가	총원가	사업수익	순원가
영종동	267,876,582	-	267,876,582	274,709,457	-	274,709,457
영종동 사업경비	267,876,582	-	267,876,582	274,709,457	-	274,709,457
용유동	222,677,219	1,000,000	221,677,219	302,448,741	11,961,000	290,487,741
용유동 사업경비	222,677,219	1,000,000	221,677,219	302,448,741	11,961,000	290,487,741
운서동	188,711,228	-	188,711,228	355,284,852	-	355,284,852
운서동 사업경비	188,711,228	-	188,711,228	355,284,852	-	355,284,852
공공질서및안전	446,898,526	143,450,060	303,448,466	408,741,189	30,995,003	377,746,186
경찰	-	-	-	-	-	-
재난방재·민방위	446,898,526	143,450,060	303,448,466	408,741,189	30,995,003	377,746,186
안전관리과	446,898,526	143,450,060	303,448,466	-	-	-
인적재난 안전관리 체계 강화	29,056,590	7,600,000	21,456,590	42,033,280	1,401,460	40,631,820
자연재난 사전대비 및 복구	314,100,976	119,609,710	194,491,266	229,310,055	14,249,250	215,060,805
민방위 운영	103,740,960	16,240,350	87,500,610	137,397,854	15,344,293	122,053,561
교육	4,066,962,716	1,060,534,510	3,006,428,206	3,725,607,658	1,010,605,710	2,715,001,948
유아및초중등교육	4,011,118,940	1,050,294,510	2,960,824,430	3,717,785,158	1,010,605,710	2,707,179,448
가정교육과	4,011,118,940	1,050,294,510	2,960,824,430	3,717,785,158	1,010,605,710	2,707,179,448
학교계정지원 및 복지확충	4,011,118,940	1,050,294,510	2,960,824,430	3,717,785,158	1,010,605,710	2,707,179,448
고등교육	-	-	-	-	-	-
평생·직업교육	55,843,776	10,240,000	45,603,776	7,822,500	-	7,822,500
가정교육과	55,843,776	10,240,000	45,603,776	7,822,500	-	7,822,500
평생학습도시 조성	55,843,776	10,240,000	45,603,776	7,822,500	-	7,822,500
문화및관광	10,011,005,121	1,114,577,169	8,896,427,952	9,858,396,704	6,196,928,893	3,661,467,811
문화예술	3,708,022,350	271,654,380	3,436,367,970	2,932,910,931	2,399,173,901	533,737,030
문화예술과	2,015,200,781	210,681,980	1,804,518,801	-	-	-
지역 문화예술 활성화	1,251,040,739	58,295,780	1,192,744,959	1,145,785,435	73,788,040	1,071,997,395
문화예술 진흥	61,523,416	2,480,000	59,043,416	75,621,865	3,930,000	71,691,865
관광 중심도시 조성	393,188,116	149,906,200	243,281,916	281,743,780	306,573,441	(24,829,661)
공공도서관 확충 및 운영	309,448,510	-	309,448,510	269,448,263	-	269,448,263
문화회관	1,692,821,569	60,972,400	1,631,849,169	740,128,541	14,882,420	725,246,121
문화회관 운영	1,692,821,569	60,972,400	1,631,849,169	740,128,541	14,882,420	725,246,121

과목	당해연도(2013년)			직전연도(2012년)		
	총원가	사업수익	순원가	총원가	사업수익	순원가
관광	3,156,951,987	(637,073,930)	3,794,025,917	4,260,036,199	1,641,963,136	2,618,073,063
문화예술과	7,937,000	-	7,937,000	-	-	-
문화영상산업육성	47,000	-	47,000	15,637,430	1,375,000	14,262,430
역사문화도시조성	7,890,000	-	7,890,000	-	-	-
도시개발과	413,218,160	205,871,850	207,346,310	1,992,498,680	2,458,550	1,990,040,130
관광특구 기반시설 조성 및 관리	413,218,160	205,871,850	207,346,310	1,992,498,680	2,458,550	1,990,040,130
관광진흥실	2,735,796,827	(842,945,780)	3,578,742,607	2,267,537,519	1,639,504,586	628,032,933
문화관광기반 확충 및 관리	703,954,706	11,737,760	692,216,946	961,660,064	53,671,890	907,988,174
관광진흥사업 추진	1,956,963,307	(854,683,540)	2,811,646,847	1,263,786,342	1,584,457,696	(320,671,354)
개발기획사업 추진	74,878,814	-	74,878,814	26,453,683	-	26,453,683
체육	2,185,799,507	1,217,466,689	968,332,818	2,160,080,796	1,866,244,856	293,835,940
홍보체육진흥실	2,185,799,507	1,217,466,689	968,332,818	-	-	-
구민문화체육 육성 및 지원	2,185,799,507	1,217,466,689	968,332,818	1,529,592,121	366,244,856	1,163,347,265
문화재	830,274,170	261,663,910	568,610,260	379,373,292	289,547,000	89,826,292
문화예술과	830,274,170	261,663,910	568,610,260	-	-	-
효율적인 문화재 관리	375,277,770	261,663,910	113,613,860	358,037,292	289,547,000	68,490,292
역사문화자원 정비	454,996,400	-	454,996,400	21,336,000	-	21,336,000
문화및관광일반	129,957,107	866,120	129,090,987	125,995,486	-	125,995,486
문화예술과	129,957,107	866,120	129,090,987	-	-	-
문화지구 기획사업 추진	129,957,107	866,120	129,090,987	125,995,486	-	125,995,486
환경보호	7,154,737,961	1,749,927,363	5,404,810,598	6,114,663,343	2,285,193,706	3,829,469,637
상하수도·수질	217,973,990	47,084,120	170,889,870	185,904,470	39,686,641	146,217,829
청소과	217,973,990	47,084,120	170,889,870	185,904,470	39,686,641	146,217,829
수질 보전과 공중 위생의 향상	217,973,990	47,084,120	170,889,870	185,904,470	39,686,641	146,217,829
폐기물	6,743,739,435	1,648,197,783	5,095,541,652	5,410,306,520	2,047,117,310	3,363,189,210
청소과	6,743,739,435	1,648,197,783	5,095,541,652	5,410,306,520	2,047,117,310	3,363,189,210
깨끗하고 쾌적한 명품도시 조성	6,743,739,435	1,648,197,783	5,095,541,652	5,410,306,520	2,047,117,310	3,363,189,210
대기	-	-	-	-	-	-
자연	-	-	-	-	-	-
해양	-	-	-	-	-	-

과목	당해연도(2013년)			직전연도(2012년)		
	총원가	사업수익	순원가	총원가	사업수익	순원가
환경보호일반	193,024,536	54,645,460	138,379,076	518,452,353	198,389,755	320,062,598
환경관리과	193,024,536	54,645,460	138,379,076	518,452,353	198,389,755	320,062,598
깨끗하고 쾌적한 도시환경 조성	193,024,536	54,645,460	138,379,076	518,452,353	198,389,755	320,062,598
사회복지	69,232,740,269	51,271,647,534	17,961,092,735	57,831,980,816	41,463,115,446	16,368,865,370
기초생활보장	13,497,068,334	12,122,255,843	1,374,812,491	12,113,757,070	10,879,260,265	1,234,496,805
주민생활지원과	13,497,068,334	12,122,255,843	1,374,812,491	12,113,757,070	10,879,260,265	1,234,496,805
국민기초생활보장 제도의 내실 운영	11,536,689,864	10,377,855,399	1,158,834,465	10,173,302,844	9,143,548,841	1,029,754,003
저소득층 자립기반 확립	1,960,378,470	1,744,400,444	215,978,026	1,940,454,226	1,735,711,424	204,742,802
취약계층지원	11,461,339,163	8,152,841,462	3,308,497,701	12,353,434,271	6,949,566,244	5,403,868,027
총무과	2,079,847,934	-	2,079,847,934	4,492,018,411	-	4,492,018,411
지역우수인재 발굴 육성	2,079,847,934	-	2,079,847,934	4,492,018,411	-	4,492,018,411
주민생활지원과	1,786,865,743	1,272,578,120	514,287,623	1,539,015,770	1,056,992,250	482,023,520
선진 복지기반 구축	1,786,865,743	1,272,578,120	514,287,623	1,539,015,770	1,056,992,250	482,023,520
주민복지과	4,386,195,920	4,175,339,617	210,856,303	3,390,663,626	3,285,800,561	104,863,065
장애인 복지사회 구현	4,386,195,920	4,175,339,617	210,856,303	3,390,663,626	3,285,800,561	104,863,065
가정교육과	3,208,429,566	2,704,923,725	503,505,841	2,931,736,464	2,606,773,433	324,963,031
아동복지 증진	3,208,429,566	2,704,923,725	503,505,841	2,931,736,464	2,606,773,433	324,963,031
보육·가족및여성	27,396,671,266	18,630,898,178	8,765,773,088	18,292,802,083	12,820,799,511	5,472,002,572
주민복지과	4,165,159,387	2,350,726,853	1,814,432,534	3,660,287,815	2,319,041,632	1,341,246,183
양성평등 실현	992,768,750	407,797,772	584,970,978	908,796,735	458,984,642	449,812,093
건강한 가족 육성	3,172,390,637	1,942,929,081	1,229,461,556	2,751,491,080	1,860,056,990	891,434,090
가정교육과	23,231,511,879	16,280,171,325	6,951,340,554	14,632,514,268	10,501,757,879	4,130,756,389
보육·가족지원	23,231,511,879	16,280,171,325	6,951,340,554	14,632,514,268	10,501,757,879	4,130,756,389
노인·청소년	13,767,007,779	10,785,840,360	2,981,167,419	11,841,975,316	9,397,587,041	2,444,388,275
주민복지과	13,615,282,043	10,729,816,560	2,885,465,483	11,684,403,054	9,338,280,341	2,346,122,713
선진화된 노인복지 사회 구축	13,615,282,043	10,729,816,560	2,885,465,483	11,684,403,054	9,338,280,341	2,346,122,713
가정교육과	151,725,736	56,023,800	95,701,936	157,572,262	59,306,700	98,265,562
청소년 육성 및 보호활동 지원	151,725,736	56,023,800	95,701,936	157,572,262	59,306,700	98,265,562
노동	2,210,437,253	1,119,054,231	1,091,383,022	2,388,677,342	981,702,385	1,406,974,957
일자리경제과	2,210,437,253	1,119,054,231	1,091,383,022	-	-	-

IV. 필수보충정보

과목	당해연도(2013년)			직전연도(2012년)		
	총원가	사업수익	순원가	총원가	사업수익	순원가
고용촉진 지원 서비스 활성화	2,210,437,253	1,119,054,231	1,091,383,022	2,388,677,342	981,702,385	1,406,974,957
보훈	900,216,474	460,757,460	439,459,014	841,334,734	434,200,000	407,134,734
주민생활지원과	900,216,474	460,757,460	439,459,014	841,334,734	434,200,000	407,134,734
국가보훈관리 및 지원	900,216,474	460,757,460	439,459,014	841,334,734	434,200,000	407,134,734
주택	-	-	-	-	-	-
사회복지일반	-	-	-	-	-	-
보건	4,192,425,428	2,287,519,114	1,904,906,314	3,639,707,178	1,974,718,941	1,664,988,237
보건의료	4,049,097,721	2,257,015,114	1,792,082,607	3,517,819,749	1,960,642,481	1,557,177,268
보건사업과	1,103,185,200	605,724,510	497,460,690	946,705,226	464,694,148	482,011,078
주민보건의료 서비스 제공	1,103,185,200	605,724,510	497,460,690	946,705,226	464,694,148	482,011,078
건강증진과	2,945,912,521	1,651,290,604	1,294,621,917	2,571,114,523	1,495,948,333	1,075,166,190
주민건강증진 서비스 제공	-	-	-	11,998,550	8,998,913	2,999,637
주민건강증진 서비스 제공	2,945,912,521	1,651,290,604	1,294,621,917	2,559,115,973	1,486,949,420	1,072,166,553
식품의약안전	143,327,707	30,504,000	112,823,707	121,887,429	14,076,460	107,810,969
위생과	143,327,707	30,504,000	112,823,707	121,887,429	14,076,460	107,810,969
위생업소 건전한 영업풍토 조성	143,327,707	30,504,000	112,823,707	121,887,429	14,076,460	107,810,969
농림해양수산	4,185,923,947	3,690,269,716	495,654,231	5,055,216,601	2,878,511,449	2,176,705,152
농업·농촌	972,778,510	472,171,432	500,607,078	1,123,223,797	530,042,487	593,181,310
일자리경제과	972,778,510	472,171,432	500,607,078	1,123,223,797	530,042,487	593,181,310
살기좋은 복지농촌 실현	857,244,385	418,988,752	438,255,633	1,053,057,750	487,043,509	566,014,241
가축전염병 예방	115,534,125	53,182,680	62,351,445	70,166,047	42,998,978	27,167,069
임업·산촌	360,737,921	212,035,041	148,702,880	397,660,559	212,056,230	185,604,329
도시개발과	360,737,921	212,035,041	148,702,880	397,660,559	212,056,230	185,604,329
지속가능한 산림자원 조성	360,737,921	212,035,041	148,702,880	397,660,559	212,056,230	185,604,329
해양수산·어촌	2,852,407,516	3,006,063,243	(153,655,727)	3,534,332,245	2,136,412,732	1,397,919,513
항만공항해양과	2,852,407,516	3,006,063,243	(153,655,727)	3,534,332,245	2,136,412,732	1,397,919,513
어촌 종합 발전	2,572,845,345	2,993,760,243	(420,914,898)	3,227,212,828	2,124,193,132	1,103,019,696
해양관광 진흥	279,562,171	12,303,000	267,259,171	307,119,417	12,219,600	294,899,817
산업·중소기업	928,109,639	311,366,866	616,742,773	1,434,013,187	586,354,163	847,659,024
산업금융지원	-	-	-	-	-	-

과목	당해연도(2013년)			직전연도(2012년)		
	총원가	사업수익	순원가	총원가	사업수익	순원가
산업기술지원	30,000,000	-	30,000,000	-	-	-
안전관리과	30,000,000	-	30,000,000	-	-	-
중소기업 기술지원	30,000,000	-	30,000,000	-	-	-
무역및투자유치	-	-	-	-	-	-
산업진흥 · 고도화	773,333,785	203,954,010	569,379,775	873,682,777	223,451,325	650,231,452
일자리경제과	729,365,031	184,432,010	544,933,021	839,443,207	212,290,195	627,153,012
지역경제 활성화 추진	726,365,031	181,432,010	544,933,021	836,443,207	209,290,195	627,153,012
지역특산물 육성	3,000,000	3,000,000	-	3,000,000	3,000,000	-
홍보체육진흥실	43,968,754	19,522,000	24,446,754	34,239,570	11,161,130	23,078,440
구정통계조사	43,968,754	19,522,000	24,446,754	34,239,570	11,161,130	23,078,440
에너지및자원개발	-	-	-	-	-	-
산업 · 중소기업일반	124,775,854	107,412,856	17,362,998	560,330,410	362,902,838	197,427,572
안전관리과	117,655,634	107,412,856	10,242,778	-	-	-
산업 유통질서 확립 및 에너지 효율화 사업	117,655,634	107,412,856	10,242,778	-	-	-
일자리경제과	7,120,220	-	7,120,220	560,330,410	362,902,838	197,427,572
공정거래 질서확립 및 에너지효율화 사업	7,120,220	-	7,120,220	560,330,410	362,902,838	197,427,572
수송 및 교통	7,638,436,974	3,552,628,791	4,085,808,183	6,299,623,792	3,838,937,757	2,460,686,035
도로	6,027,284,611	2,955,384,695	3,071,899,916	4,636,160,432	3,176,537,467	1,459,622,965
건설과	6,027,284,611	2,955,384,695	3,071,899,916	4,636,160,432	3,176,537,467	1,459,622,965
도시기반시설확충 및 가로질서확립	3,650,488,578	2,841,385,630	809,102,948	2,809,160,419	3,055,012,357	(245,851,938)
가로등 및 소규모 시설물 유지 관리	2,376,796,033	113,999,065	2,262,796,968	1,827,000,013	121,525,110	1,705,474,903
도시철도	-	-	-	-	-	-
해운 · 항만	181,128,110	37,639,875	143,488,235	125,540,860	62,616,700	62,924,160
항만공항해양과	181,128,110	37,639,875	143,488,235	125,540,860	62,616,700	62,924,160
친환경 항만 조성	181,128,110	37,639,875	143,488,235	125,540,860	62,616,700	62,924,160
항공 · 공항	7,837,490	-	7,837,490	7,412,320	-	7,412,320
항만공항해양과	7,837,490	-	7,837,490	7,412,320	-	7,412,320
공항 및 주변지역 발전 지원	7,837,490	-	7,837,490	7,412,320	-	7,412,320

IV. 필수보충정보

과목	당해연도(2013년)			직전연도(2012년)		
	총원가	사업수익	순원가	총원가	사업수익	순원가
대중교통·물류등기타	1,422,186,763	559,604,221	862,582,542	1,530,510,180	599,783,590	930,726,590
교통 행정 과	1,422,186,763	559,604,221	862,582,542	1,530,510,180	599,783,590	930,726,590
교통질서 확립 및 시설확충	474,211,916	178,442,000	295,769,916	592,928,151	304,690,400	288,237,751
운송질서 확립	947,974,847	381,162,221	566,812,626	937,582,029	295,093,190	642,488,839
국토및지역개발	8,180,307,757	12,434,168,080	(4,253,860,323)	7,713,753,791	2,681,325,832	5,032,427,959
수자원	485,865,464	878,265,350	(392,399,886)	1,130,728,868	1,363,323,830	(232,594,962)
건설과	485,865,464	878,265,350	(392,399,886)	1,130,728,868	1,363,323,830	(232,594,962)
소하천 및 공공하수도의 효율적 관리	485,865,464	878,265,350	(392,399,886)	1,130,728,868	1,363,323,830	(232,594,962)
지역및도시	7,694,442,293	11,555,902,730	(3,861,460,437)	6,583,024,923	1,318,002,002	5,265,022,921
재무과	86,126,664	-	86,126,664	11,988,693	-	11,988,693
공공 시설물 공사 운영	86,126,664	-	86,126,664	11,988,693	-	11,988,693
지적 과	691,471,066	189,682,520	501,788,546	336,877,625	912,911,620	(576,033,995)
열린지적행정 서비스 구현	116,081,963	50,213,000	65,868,963	71,050,407	-	71,050,407
토지정책의 실효성 확보	162,720,982	121,484,520	41,236,462	146,102,060	912,911,620	(766,809,560)
새주소 사업 추진	412,668,121	17,985,000	394,683,121	119,725,158	-	119,725,158
건축과	565,427,533	10,751,769,600	(10,186,342,067)	202,525,273	-	202,525,273
건축행정 건설화	21,551,528	-	21,551,528	42,530,784	-	42,530,784
주택 및 건축 관리 (건축과)	453,928,075	10,747,506,000	(10,293,577,925)	155,686,589	-	155,686,589
도시주거환경관리	89,947,930	4,263,600	85,684,330	-	-	-
도시개발과	3,214,148,377	122,130,410	3,092,017,967	3,315,180,289	91,646,612	3,223,533,677
도시계획관리	20,392,200	-	20,392,200	30,143,910	-	30,143,910
녹지·공원조성 및 유지 관리	3,039,584,377	91,426,410	2,948,157,967	2,950,689,900	62,359,612	2,888,330,288
광고물 관리	154,171,800	30,704,000	123,467,800	171,483,609	29,287,000	142,196,609
건설과	371,029,972	492,320,200	(121,290,228)	276,389,420	305,063,370	(28,673,950)
가로질서확립을 통한 도로기능회복	371,029,972	492,320,200	(121,290,228)	276,389,420	305,063,370	(28,673,950)
영종출장소	1,587,543,257	-	1,587,543,257	1,540,489,440	8,380,400	1,532,109,040
영종 기반시설 관리	1,557,459,400	-	1,557,459,400	1,359,696,720	3,745,340	1,355,951,380
미개발지개발 관리	30,083,857	-	30,083,857	180,792,720	4,635,060	176,157,660
용유출장소	1,178,695,424	-	1,178,695,424	899,574,183	-	899,574,183

과목	당해연도(2013년)			직전연도(2012년)		
	총원가	사업수익	순원가	총원가	사업수익	순원가
용유지역개발	1,178,695,424	-	1,178,695,424	899,574,183	-	899,574,183
산업단지	-	-	-	-	-	-
과학기술	-	-	-	-	-	-
기술개발	-	-	-	-	-	-
과학기술연구지원	-	-	-	-	-	-
과학기술일반	-	-	-	-	-	-
예비비	-	-	-	-	-	-
예비비	-	-	-	-	-	-
기타	-	-	-	-	-	-
기타	-	-	-	-	-	-
II.관리운영비	-	-	51,562,679,597	-	-	51,621,923,645
1.인건비	-	-	44,538,875,917	-	-	45,036,665,567
급여	-	-	30,872,260,450	-	-	29,404,860,970
복리후생비	-	-	6,948,054,822	-	-	6,227,707,090
기타인건비	-	-	6,712,613,885	-	-	6,925,470,320
퇴직급여	-	-	5,946,760	-	-	2,478,627,187
2.경비	-	-	2,834,253,550	-	-	2,141,250,858
도서구입및인쇄비	-	-	19,391,700	-	-	20,222,590
소모품비	-	-	304,598,646	-	-	269,682,740
홍보및광고비	-	-	22,209,230	-	-	19,597,200
지급수수료	-	-	118,649,510	-	-	98,823,493
일반유형자산수선유지비	-	-	76,282,700	-	-	127,153,098
주민편의시설수선유지비	-	-	4,888,310	-	-	5,033,600
사회기반시설수선유지비	-	-	-	-	-	440,000
기타자산수선유지비	-	-	478,060	-	-	924,000
교육훈련비	-	-	210,000	-	-	160,000
제세공과금	-	-	328,907,620	-	-	292,031,562
보험료및공제료	-	-	3,941,837	-	-	15,354,508
임차료	-	-	71,716,410	-	-	67,786,860
출장비	-	-	568,121,360	-	-	586,406,200

IV.필수보충정보

과목	당해연도(2013년)			직전연도(2012년)		
	총원가	사업수익	순원가	총원가	사업수익	순원가
연구개발비	-	-	-	-	-	-
업무추진비	-	-	335,686,849	-	-	329,662,490
행사비	-	-	107,800	-	-	99,000
의회비	-	-	-	-	-	-
위탁대행사업비	-	-	46,190,920	-	-	50,198,560
예술단운동부운영비	-	-	-	-	-	-
주민자치활동운영비	-	-	-	-	-	-
정수교부금	-	-	-	-	-	-
연료비	-	-	68,915,524	-	-	101,091,846
원·정수구입비	-	-	-	-	-	19,900
용지·주택매출원가	-	-	-	-	-	-
기타운영비	-	-	863,957,074	-	-	156,563,211
3.정부간이전비용	-	-	-	-	-	-
4.민간등이전비용	-	-	4,189,550,130	-	-	4,444,007,220
전출금비용	-	-	4,189,550,130	-	-	4,444,007,220
Ⅲ.비배분비용	-	-	8,902,420,454	-	-	8,476,853,586
1.운영비	-	-	164,211,820	-	-	184,261,840
이자비용	-	-	164,211,820	-	-	184,261,840
2.기타비용	-	-	8,738,208,634	-	-	8,292,591,746
자산손상차손	-	-	123,700,935	-	-	1,030,674
일반유형자산감가상각비	-	-	1,710,668,745	-	-	1,860,991,770
주민편의시설감가상각비	-	-	4,684,608,279	-	-	2,830,926,719
사회기반시설감가상각비	-	-	1,062,678,641	-	-	705,555,182
무형자산상각비	-	-	46,577,866	-	-	30,479,251
대손상각비	-	-	695,467,016	-	-	1,905,676,606
기타비용	-	-	414,507,152	-	-	957,931,544
Ⅳ.비배분수익	-	-	4,577,936,895	-	-	5,165,868,784
1.자체조달수익	-	-	3,195,477,887	-	-	4,056,603,467
경상세외수익	-	-	719,688,664	-	-	727,574,019
임시세외수익	-	-	2,475,789,223	-	-	3,329,029,448

과목	당해연도(2013년)			직전연도(2012년)		
	총원가	사업수익	순원가	총원가	사업수익	순원가
2.기타수익	-	-	1,382,459,008	-	-	1,109,265,317
대손충당금환입	-	-	51,346,286	-	-	8,023,110
퇴직급여충당부채환입	-	-	522,299,521	-	-	-
자산손상차손환입	-	-	-	-	-	-
기타수익	-	-	101,629,580	-	-	547,464,394
기타비배분수익	-	-	707,183,621	-	-	553,777,813
V.재정운영순원가 (I+II+III-IV)	-	-	110,346,217,847	-	-	106,991,315,252
VI.일반수익	-	-	139,292,266,604	-	-	125,287,248,835
1.자체조달수익	-	-	107,184,316,310	-	-	90,292,210,165
지방세수익	-	-	89,461,820,920	-	-	79,695,882,520
경상세외수익	-	-	4,922,862,000	-	-	4,020,804,260
임시세외수익	-	-	12,799,633,390	-	-	6,575,523,385
2.정부간이전수익	-	-	31,678,482,000	-	-	34,476,083,000
지방교부세수익	-	-	7,219,041,000	-	-	4,609,959,000
조정교부금수익	-	-	24,459,441,000	-	-	29,866,124,000
재정보전금수익	-	-	-	-	-	-
시도비보조금반환금수익	-	-	-	-	-	-
기타정부간이전수익	-	-	-	-	-	-
3.기타수익	-	-	429,468,294	-	-	518,955,670
전입금수익	-	-	-	-	-	-
기부금수익	-	-	-	-	-	-
기타일반수익	-	-	429,468,294	-	-	518,955,670
VII.재정운영결과(V-VI)	-	-	(28,946,048,757)	-	-	(18,295,933,583)

재정운영보고서(의료보호기금특별회계)

당해연도 2013년 1월 1일부터 2013년 12월 31일까지

직전연도 2012년 1월 1일부터 2012년 12월 31일까지

인천 중구

(단위:원)

과목	당해연도(2013년)			직전연도(2012년)		
	총원가	사업수익	순원가	총원가	사업수익	순원가
I.사업순원가	107,809,810	107,809,810	-	107,245,020	107,391,210	(146,190)
사회복지	107,809,810	107,809,810	-	107,245,020	107,391,210	(146,190)
기초생활보장	107,809,810	107,809,810	-	107,245,020	107,391,210	(146,190)
주민생활지원과	107,809,810	107,809,810	-	107,245,020	107,391,210	(146,190)
국민기초생활보장 제도의 내실 운영	107,809,810	107,809,810	-	107,245,020	107,391,210	(146,190)
의료급여 지원	107,809,810	107,809,810	-	107,245,020	107,391,210	(146,190)
II.관리운영비	-	-	28,360,000	-	-	26,590,000
1.인건비	-	-	28,360,000	-	-	26,590,000
기타인건비	-	-	28,360,000	-	-	26,590,000
III.비배분비용	-	-	9,569,760	-	-	9,602,794
1.운영비	-	-	-	-	-	-
2.기타비용	-	-	9,569,760	-	-	9,602,794
일반유형자산감가상각비	-	-	80,000	-	-	80,000
대손상각비	-	-	-	-	-	383,854
기타비용	-	-	9,489,760	-	-	9,138,940
IV.비배분수익	-	-	9,785,025	-	-	67,909,511
1.자체조달수익	-	-	9,669,375	-	-	59,505,890
경상세외수익	-	-	1,396,215	-	-	2,641,670
임시세외수익	-	-	8,273,160	-	-	56,864,220
2.기타수익	-	-	115,650	-	-	8,403,621
대손충당금환입	-	-	115,650	-	-	-
기타수익	-	-	-	-	-	8,403,621
V.재정운영순원가 (I + II + III - IV)	-	-	28,144,735	-	-	(31,862,907)
VI.일반수익	-	-	28,360,000	-	-	26,590,000
1.자체조달수익	-	-	-	-	-	-
2.정부간이전수익	-	-	-	-	-	-
3.기타수익	-	-	28,360,000	-	-	26,590,000
기타일반수익	-	-	28,360,000	-	-	26,590,000
VII.재정운영결과(V - VI)	-	-	(215,265)	-	-	(58,452,907)

재정운영보고서(주차장특별회계)

당해연도 2013년 1월 1일부터 2013년 12월 31일까지
직전연도 2012년 1월 1일부터 2012년 12월 31일까지

인천 중구

(단위:원)

과목	당해연도(2013년)			직전연도(2012년)		
	총원가	사업수익	순원가	총원가	사업수익	순원가
I.사업순원가	1,888,990,280	1,456,617,544	432,372,736	1,427,675,041	808,557,620	619,117,421
수송및교통	1,888,990,280	1,456,617,544	432,372,736	1,427,675,041	808,557,620	619,117,421
대중교통·물류등기타	1,888,990,280	1,456,617,544	432,372,736	1,427,675,041	808,557,620	619,117,421
교통행정과	1,888,990,280	1,456,617,544	432,372,736	1,427,675,041	808,557,620	619,117,421
교통질서 확립 및 시설확충	1,888,990,280	1,456,617,544	432,372,736	1,427,675,041	808,557,620	619,117,421
주.정차 질서 확립	545,972,494	-	545,972,494	462,737,195	-	462,737,195
공영주차장 조성	1,343,017,786	1,456,617,544	(113,599,758)	935,816,896	808,557,620	127,259,276
II.관리운영비	-	-	174,242,005	-	-	127,607,683
1.인건비	-	-	174,242,005	-	-	127,607,683
급여	-	-	125,536,670	-	-	110,769,340
복리후생비	-	-	5,468,000	-	-	7,172,800
기타인건비	-	-	31,850,110	-	-	-
퇴직급여	-	-	11,387,225	-	-	9,665,543
2.경비	-	-	-	-	-	-
3.정부간이전비용	-	-	-	-	-	-
4.민간등이전비용	-	-	-	-	-	-
III.비배분비용	-	-	714,797,562	-	-	1,147,586,597
1.운영비	-	-	-	-	-	-
2.기타비용	-	-	714,797,562	-	-	1,147,586,597
일반유형자산감가상각비	-	-	9,835,880	-	-	12,594,787
주민편의시설감가상각비	-	-	307,869,622	-	-	301,089,587
대손상각비	-	-	348,428,060	-	-	343,603,130
기타비용	-	-	48,664,000	-	-	490,299,093
IV.비배분수익	-	-	153,718,315	-	-	35,547,931
1.자체조달수익	-	-	153,718,315	-	-	35,547,931
경상세외수익	-	-	42,443,435	-	-	34,121,811
임시세외수익	-	-	111,274,880	-	-	1,426,120

과목	당해연도(2013년)			직전연도(2012년)		
	총원가	사업수익	순원가	총원가	사업수익	순원가
2.기타수익	-	-	-	-	-	-
V.재정운영순원가 (I + II + III - IV)	-	-	1,167,693,988	-	-	1,858,763,770
VI.일반수익	-	-	4,112,936,470	-	-	4,764,349,230
1.자체조달수익	-	-	1,584,496,470	-	-	1,764,349,230
경상세외수익	-	-	106,631,000	-	-	82,578,000
임시세외수익	-	-	1,477,865,470	-	-	1,681,771,230
2.정부간이전수익	-	-	-	-	-	-
3.기타수익	-	-	2,528,440,000	-	-	3,000,000,000
전입금수익	-	-	2,528,440,000	-	-	3,000,000,000
VII. 재정운영결과(V - VI)	-	-	(2,945,242,482)	-	-	(2,905,585,460)

재정운영보고서(운서토지구획정리사업특별회계)

당해연도 2013년 1월 1일부터 2013년 12월 31일까지
직전연도 2012년 1월 1일부터 2012년 12월 31일까지

인천 중구

(단위:원)

과목	당해연도(2013년)			직전연도(2012년)		
	총원가	사업수익	순원가	총원가	사업수익	순원가
I.사업순원가	257,282,613	-	257,282,613	255,574,936	35,161,530	220,413,406
국토및지역개발	257,282,613	-	257,282,613	255,574,936	35,161,530	220,413,406
지역및도시	257,282,613	-	257,282,613	255,574,936	35,161,530	220,413,406
도시개발과	257,282,613	-	257,282,613	255,574,936	35,161,530	220,413,406
운서토지구획정리사업	257,282,613	-	257,282,613	255,574,936	35,161,530	220,413,406
운서지구토지구획정리사업지원	257,282,613	-	257,282,613	255,574,936	35,161,530	220,413,406
II.관리운영비	-	-	1,400,000	-	-	1,539,000
1.인건비	-	-	1,400,000	-	-	1,539,000
복리후생비	-	-	1,400,000	-	-	1,539,000
2.경비	-	-	-	-	-	-
3.정부간이전비용	-	-	-	-	-	-
4.민간등이전비용	-	-	-	-	-	-
III.비배분비용	-	-	583,240,200	-	-	28,131,500
1.운영비	-	-	-	-	-	28,131,500
이자비용	-	-	-	-	-	28,131,500
2.기타비용	-	-	583,240,200	-	-	-
자산손상차손	-	-	583,240,200	-	-	-
IV.비배분수익	-	-	476,052,574	-	-	483,868,115
1.자제조달수익	-	-	454,566,390	-	-	481,305,659
경상세외수익	-	-	4,566,390	-	-	31,305,659
임시세외수익	-	-	450,000,000	-	-	450,000,000
2.기타수익	-	-	21,486,184	-	-	2,562,456
대손충당금환입	-	-	697,914	-	-	2,562,456
기타비배분수익	-	-	20,788,270	-	-	-
V.재정운영순원가 (I + II + III - IV)	-	-	365,870,239	-	-	(233,784,209)
VI.일반수익	-	-	-	-	-	-
VII.재정운영결과(V - VI)	-	-	365,870,239	-	-	(233,784,209)

재정운영보고서(발전소주변지역지원사업특별회계)

당해연도 2013년 1월 1일부터 2013년 12월 31일까지

직전연도 2012년 1월 1일부터 2012년 12월 31일까지

인천 중구

(단위 : 원)

과목	당해연도(2013년)			직전연도(2012년)		
	총원가	사업수익	순원가	총원가	사업수익	순원가
I.사업순원가	1,072,183,775	332,758,410	739,425,365	445,876,611	483,108,286	(37,231,675)
국토및지역개발	1,072,183,775	332,758,410	739,425,365	445,876,611	483,108,286	(37,231,675)
지역및도시	1,072,183,775	332,758,410	739,425,365	445,876,611	483,108,286	(37,231,675)
안전관리과	1,072,183,775	332,758,410	739,425,365	-	-	-
발전소 주변지역 지원사업	1,072,183,775	332,758,410	739,425,365	445,876,611	483,108,286	(37,231,675)
발전소 주변지역 지원사업	1,072,183,775	332,758,410	739,425,365	445,876,611	483,108,286	(37,231,675)
II.관리운영비	-	-	480,000	-	-	1,455,000
1.인건비	-	-	480,000	-	-	1,455,000
복리후생비	-	-	480,000	-	-	1,455,000
2.경비	-	-	-	-	-	-
3.정부간이전비용	-	-	-	-	-	-
4.민간등이전비용	-	-	-	-	-	-
III.비배분비용	-	-	4,226,815	-	-	9,446,215
1.운영비	-	-	-	-	-	-
2.기타비용	-	-	4,226,815	-	-	9,446,215
일반유형자산감가상각비	-	-	2,712,522	-	-	2,712,522
주민편의시설감가상각비	-	-	1,514,293	-	-	6,733,693
IV.비배분수익	-	-	165,340,898	-	-	132,824,969
1.자체조달수익	-	-	41,796,894	-	-	66,941,089
경상세외수익	-	-	41,796,894	-	-	66,941,089
2.기타수익	-	-	123,544,004	-	-	65,883,880
기타수익	-	-	123,544,004	-	-	65,883,880
V.재정운영순원가 (I + II + III - IV)	-	-	578,791,282	-	-	(159,155,429)
VI.일반수익	-	-	-	-	-	-
VII.재정운영결과(V - VI)	-	-	578,791,282	-	-	(159,155,429)

재정운영보고서(기반시설특별회계)

당해연도 2013년 1월 1일부터 2013년 12월 31일까지
 직전연도 2012년 1월 1일부터 2012년 12월 31일까지

인천 중구

(단위 : 원)

과목	당해연도(2013년)			직전연도(2012년)		
	총원가	사업수익	순원가	총원가	사업수익	순원가
I.사업순원가	8,278,989	-	8,278,989	-	-	-
국토및지역개발	8,278,989	-	8,278,989	-	-	-
지역및도시	8,278,989	-	8,278,989	-	-	-
건축과	8,278,989	-	8,278,989	-	-	-
기반시설	8,278,989	-	8,278,989	-	-	-
기반시설	8,278,989	-	8,278,989	-	-	-
II.관리운영비	-	-	-	-	-	-
III.비배분비용	-	-	-	-	-	8,251,230
1.운영비	-	-	-	-	-	-
2.기타비용	-	-	-	-	-	8,251,230
주민편의시설감가상각비	-	-	-	-	-	8,251,230
IV.비배분수익	-	-	28,380,189	-	-	36,478,714
1.자체조달수익	-	-	28,380,189	-	-	36,478,714
경상세외수익	-	-	28,380,189	-	-	36,478,714
2.기타수익	-	-	-	-	-	-
V.재정운영순원가 (I + II + III - IV)	-	-	(20,101,200)	-	-	(28,227,484)
VI.일반수익	-	-	1,223,650	-	-	15,146,520
1.자체조달수익	-	-	1,223,650	-	-	15,146,520
경상세외수익	-	-	1,223,650	-	-	15,146,520
2.정부간이전수익	-	-	-	-	-	-
3.기타수익	-	-	-	-	-	-
VII.재정운영결과(V - VI)	-	-	(21,324,850)	-	-	(43,374,004)

재정운영보고서(폐기물처리시설설치비용특별회계)

당해연도 2013년 1월 1일부터 2013년 12월 31일까지

직전연도 2012년 1월 1일부터 2012년 12월 31일까지

인천 중구

(단위 : 원)

과목	당해연도(2013년)			직전연도(2012년)		
	총원가	사업수익	순원가	총원가	사업수익	순원가
I.사업순원가	-	-	-	-	-	-
II.관리운영비	-	-	-	-	-	-
III.비배분비용	-	-	20,700,000	-	-	-
1.운영비	-	-	-	-	-	-
이자비용	-	-	-	-	-	-
2.기타비용	-	-	20,700,000	-	-	-
대손상각비	-	-	20,700,000	-	-	-
IV.비배분수익	-	-	497,210,456	-	-	631,386,285
1.자체조달수익	-	-	497,210,456	-	-	631,386,285
경상세외수익	-	-	497,210,456	-	-	631,386,285
2.기타수익	-	-	-	-	-	-
V.재정운영순원가 (I + II + III - IV)	-	-	(476,510,456)	-	-	(631,386,285)
VI.일반수익	-	-	2,072,000,000	-	-	-
1.자체조달수익	-	-	2,072,000,000	-	-	-
지방세수익	-	-	-	-	-	-
경상세외수익	-	-	-	-	-	-
임시세외수익	-	-	2,072,000,000	-	-	-
2.정부간이전수익	-	-	-	-	-	-
3.기타수익	-	-	-	-	-	-
VII.재정운영결과(V-VI)	-	-	(2,548,510,456)	-	-	(631,386,285)

재정운영보고서(지하수관리특별회계)

당해연도 2013년 1월 1일부터 2013년 12월 31일까지
직전연도 2012년 1월 1일부터 2012년 12월 31일까지

인천 중구

(단위 : 원)

과목	당해연도(2013년)			직전연도(2012년)		
	총원가	사업수익	순원가	총원가	사업수익	순원가
I.사업순원가	93,843,200	-	93,843,200	178,800	-	178,800
국토및지역개발	93,843,200	-	93,843,200	178,800	-	178,800
수자원	93,843,200	-	93,843,200	178,800	-	178,800
건설과	93,843,200	-	93,843,200	178,800	-	178,800
소하천 및 공공하수도의 효율적 관리	93,843,200	-	93,843,200	178,800	-	178,800
지하수 관리	93,843,200	-	93,843,200	178,800	-	178,800
II.관리운영비	-	-	-	-	-	-
III.비배분비용	-	-	80,127	-	-	53,628
1.운영비	-	-	-	-	-	-
2.기타비용	-	-	80,127	-	-	53,628
대손상각비	-	-	80,127	-	-	53,628
IV.비배분수익	-	-	400,280	-	-	86,510
1.자체조달수익	-	-	400,280	-	-	86,510
경상세외수익	-	-	400,280	-	-	86,510
2.기타수익	-	-	-	-	-	-
V.재정운영순원가 (I + II + III - IV)	-	-	93,523,047	-	-	145,918
VI.일반수익	-	-	108,020,420	-	-	22,287,590
1.자체조달수익	-	-	16,020,420	-	-	22,287,590
임시세외수익	-	-	16,020,420	-	-	22,287,590
2.정부간이전수익	-	-	-	-	-	-
3.기타수익	-	-	92,000,000	-	-	-
전입금수익	-	-	92,000,000	-	-	-
VII.재정운영결과(V - VI)	-	-	(14,497,373)	-	-	(22,141,672)

재정운영보고서(사회복지기금)

당해연도 2013년 1월 1일부터 2013년 12월 31일까지
 직전연도 2012년 1월 1일부터 2012년 12월 31일까지

인천 중구

(단위 : 원)

과목	당해연도(2013년)			직전연도(2012년)		
	총원가	사업수익	순원가	총원가	사업수익	순원가
I.사업순원가	109,024,690	-	109,024,690	106,808,280	-	106,808,280
사회복지	109,024,690	-	109,024,690	106,808,280	-	106,808,280
사회복지일반	109,024,690	-	109,024,690	106,808,280	-	106,808,280
주민생활지원과	58,022,580	-	58,022,580	65,578,280	-	65,578,280
지역사회복지기반 확립	58,022,580	-	58,022,580	65,578,280	-	65,578,280
복지서비스 환경 조성	58,022,580	-	58,022,580	65,578,280	-	65,578,280
저소득층 생활보장	-	-	-	-	-	-
주민복지과	51,002,110	-	51,002,110	41,230,000	-	41,230,000
노인복지사업의 효율적 추진	51,002,110	-	51,002,110	41,230,000	-	41,230,000
노인복지 증진사업	51,002,110	-	51,002,110	41,230,000	-	41,230,000
II.관리운영비	-	-	-	-	-	-
III.비배분비용	-	-	560,365	-	-	1,058,195
1.운영비	-	-	-	-	-	-
2.기타비용	-	-	560,365	-	-	1,058,195
대손상각비	-	-	560,365	-	-	1,058,195
IV.비배분수익	-	-	342,099,803	-	-	376,521,320
1.자체조달수익	-	-	341,599,803	-	-	376,421,320
경상세외수익	-	-	306,489,036	-	-	366,259,397
임시세외수익	-	-	35,110,767	-	-	10,161,923
2.기타수익	-	-	500,000	-	-	100,000
대손충당금환입	-	-	500,000	-	-	100,000
V.재정운영순원가 (I + II + III - IV)	-	-	(232,514,748)	-	-	(268,654,845)
VI.일반수익	-	-	-	-	-	-
VII.재정운영결과(V - VI)	-	-	(232,514,748)	-	-	(268,654,845)

재정운영보고서(경제활성화기금)

당해연도 2013년 1월 1일부터 2013년 12월 31일까지
 직전연도 2012년 1월 1일부터 2012년 12월 31일까지

인천 중구

(단위 : 원)

과목	당해연도(2013년)			직전연도(2012년)		
	총원가	사업수익	순원가	총원가	사업수익	순원가
I.사업순원가	56,886,869	-	56,886,869	35,329,832	-	35,329,832
산업·중소기업	56,886,869	-	56,886,869	35,329,832	-	35,329,832
산업·중소기업일반	56,886,869	-	56,886,869	35,329,832	-	35,329,832
일자리경제과	56,886,869	-	56,886,869	35,329,832	-	35,329,832
지역경제활성화 유도	56,886,869	-	56,886,869	35,329,832	-	35,329,832
소상공인 지원	55,692,997	-	55,692,997	34,640,030	-	34,640,030
도시가스시설 보급확대	1,193,872	-	1,193,872	689,802	-	689,802
II.관리운영비	-	-	-	-	-	-
III.비배분비용	-	-	-	-	-	-
IV.비배분수익	-	-	31,461,619	-	-	32,696,247
1.자체조달수익	-	-	31,461,619	-	-	32,696,247
경상세외수익	-	-	31,461,619	-	-	32,696,247
2.기타수익	-	-	-	-	-	-
V.재정운영순원가 (I + II + III - IV)	-	-	25,425,250	-	-	2,633,585
VI.일반수익	-	-	-	-	-	-
VII.재정운영결과(V - VI)	-	-	25,425,250	-	-	2,633,585

재정운영보고서(식품진흥기금)

당해연도 2013년 1월 1일부터 2013년 12월 31일까지
직전연도 2012년 1월 1일부터 2012년 12월 31일까지

인천 중구

(단위 : 원)

과목	당해연도(2013년)			직전연도(2012년)		
	총원가	사업수익	순원가	총원가	사업수익	순원가
I.사업순원가	68,538,028	-	68,538,028	41,943,088	-	41,943,088
보건	68,538,028	-	68,538,028	41,943,088	-	41,943,088
식품의약품안전	68,538,028	-	68,538,028	41,943,088	-	41,943,088
위생과	68,538,028	-	68,538,028	41,943,088	-	41,943,088
건강한 위생문화 확립	68,538,028	-	68,538,028	41,943,088	-	41,943,088
식품위생 및 음식문화개선	68,538,028	-	68,538,028	41,943,088	-	41,943,088
II.관리운영비	-	-	-	-	-	-
III.비배분비용	-	-	1,512,000	-	-	1,545,030
1.운영비	-	-	-	-	-	-
2.기타비용	-	-	1,512,000	-	-	1,545,030
기타비용	-	-	1,512,000	-	-	1,545,030
IV.비배분수익	-	-	15,504,051	-	-	14,496,964
1.자체조달수익	-	-	15,504,051	-	-	14,496,964
경상세외수익	-	-	15,416,681	-	-	14,496,964
2.정부간이전수익	-	-	-	-	-	-
3.기타수익	-	-	29,000,000	-	-	29,000,000
기타일반수익	-	-	29,000,000	-	-	29,000,000
VII.재정운영결과(V-VI)	-	-	(59,834,023)	-	-	(46,124,846)

재정운영보고서(체육진흥기금)

당해연도 2013년 1월 1일부터 2013년 12월 31일까지
직전연도 2012년 1월 1일부터 2012년 12월 31일까지

인천 중구

(단위 : 원)

과목	당해연도(2013년)			직전연도(2012년)		
	총원가	사업수익	순원가	총원가	사업수익	순원가
I.사업순원가	63,467,057	-	63,467,057	-	-	-
문화및관광	63,467,057	-	63,467,057	-	-	-
체육	63,467,057	-	63,467,057	-	-	-
홍보체육진흥실	63,467,057	-	63,467,057	-	-	-
체육진흥 및 생활체육 활성화	63,467,057	-	63,467,057	-	-	-
생활체육 및 체육진흥 활동 지원	63,467,057	-	63,467,057	-	-	-
II.관리운영비	-	-	-	-	-	-
III.비배분비용	-	-	5,383,658	-	-	68,301,277
1.운영비	-	-	-	-	-	-
2.기타비용	-	-	5,383,658	-	-	68,301,277
주민편의시설감가상각비	-	-	5,383,658	-	-	68,301,277
IV.비배분수익	-	-	59,513,513	-	-	46,628,590
1.자체조달수익	-	-	59,513,513	-	-	46,628,590
경상세외수익	-	-	58,701,513	-	-	45,924,690
임시세외수익	-	-	812,000	-	-	703,900
2.기타수익	-	-	-	-	-	-
V.재정운영순원가 (I + II + III - IV)	-	-	9,337,202	-	-	21,672,687
VI.일반수익	-	-	269,939,578	-	-	366,419,385
1.자체조달수익	-	-	-	-	-	-
2.정부간이전수익	-	-	-	-	-	-
3.기타수익	-	-	269,939,578	-	-	366,419,385
전입금수익	-	-	269,939,578	-	-	366,419,385
VII.재정운영결과(V - VI)	-	-	(260,602,376)	-	-	(344,746,698)

재정운영보고서(재난관리기금)

당해연도 2013년 1월 1일부터 2013년 12월 31일까지
 직전연도 2012년 1월 1일부터 2012년 12월 31일까지

인천 중구

(단위 : 원)

과목	당해연도(2013년)			직전연도(2012년)		
	총원가	사업수익	순원가	총원가	사업수익	순원가
I.사업순원가	133,686,367	-	133,686,367	-	-	-
공공질서및안전	133,686,367	-	133,686,367	-	-	-
재난방재·민방위	133,686,367	-	133,686,367	-	-	-
안전관리과	133,686,367	-	133,686,367	-	-	-
재난예방	133,686,367	-	133,686,367	-	-	-
재난예방 활동	133,686,367	-	133,686,367	-	-	-
III.비배분비용	-	-	8,916,137	-	-	78,264,492
1.운영비	-	-	-	-	-	-
2.기타비용	-	-	8,916,137	-	-	78,264,492
일반유형자산감가상각비	-	-	8,916,137	-	-	78,264,492
IV.비배분수익	-	-	169,949,626	-	-	145,753,397
1.자체조달수익	-	-	169,949,626	-	-	145,753,397
경상세외수익	-	-	169,949,626	-	-	145,753,397
2.기타수익	-	-	-	-	-	-
V.재정운영순원가 (I+II+III-IV)	-	-	(27,347,122)	-	-	(67,488,905)
VI.일반수익	-	-	632,292,000	-	-	397,259,000
1.자체조달수익	-	-	-	-	-	-
2.정부간이전수익	-	-	-	-	-	-
3.기타수익	-	-	632,292,000	-	-	397,259,000
전입금수익	-	-	527,292,000	-	-	397,259,000
기타일반수익	-	-	105,000,000	-	-	-
VII.재정운영결과(V-VI)	-	-	(659,639,122)	-	-	(464,747,905)

재정운영보고서(옥외광고정비기금)

당해연도 2013년 1월 1일부터 2013년 12월 31일까지
 직전연도 2012년 1월 1일부터 2012년 12월 31일까지

인천 중구

(단위 : 원)

과목	당해연도(2013년)			직전연도(2012년)		
	총원가	사업수익	순원가	총원가	사업수익	순원가
I.사업순원가	-	-	-	-	-	-
II.관리운영비	-	-	-	-	-	-
III.비배분비용	-	-	-	-	-	-
IV.비배분수익	-	-	43,059,830	-	-	40,768,331
1.자체조달수익	-	-	43,059,830	-	-	40,768,331
경상세외수익	-	-	(1,429,618)	-	-	5,768,331
임시세외수익	-	-	44,489,448	-	-	35,000,000
2.기타수익	-	-	-	-	-	-
V.재정운영순원가 (I + II + III - IV)	-	-	(43,059,830)	-	-	(40,768,331)
VI.일반수익	-	-	41,818,130	-	-	46,748,220
1.자체조달수익	-	-	-	-	-	-
2.정부간이전수익	-	-	-	-	-	-
3.기타수익	-	-	41,818,130	-	-	46,748,220
전입금수익	-	-	41,818,130	-	-	46,748,220
VII.재정운영결과(V - VI)	-	-	(84,877,960)	-	-	(87,516,551)

재정운영보고서(인천개항장문화지구기금)

당해연도 2013년 1월 1일부터 2013년 12월 31일까지
 직전연도 2012년 1월 1일부터 2012년 12월 31일까지

인천 중구

(단위 : 원)

과목	당해연도(2013년)			직전연도(2012년)		
	총원가	사업수익	순원가	총원가	사업수익	순원가
I.사업순원가	14,598,395	-	14,598,395	100,421,916	-	100,421,916
문화및관광	14,598,395	-	14,598,395	100,421,916	-	100,421,916
문화및관광일반	14,598,395	-	14,598,395	100,421,916	-	100,421,916
문화예술과	14,598,395	-	14,598,395	-	-	-
문화지구 관리 육성	14,598,395	-	14,598,395	100,421,916	-	100,421,916
권장시설 및 준권장 시설 지원	14,598,395	-	14,598,395	100,421,916	-	100,421,916
II.관리운영비	-	-	-	-	-	-
III.비배분비용	-	-	-	-	-	-
IV.비배분수익	-	-	62,169,276	-	-	12,556,239
1.자체조달수익	-	-	62,169,276	-	-	12,556,239
경상세외수익	-	-	62,169,276	-	-	12,556,239
2.기타수익	-	-	-	-	-	-
V.재정운영순원가 (I + II + III - IV)	-	-	(47,570,881)	-	-	87,865,677
VI.일반수익	-	-	1,000,000,000	-	-	1,000,000,000
1.자체조달수익	-	-	-	-	-	-
2.정부간이전수익	-	-	-	-	-	-
3.기타수익	-	-	1,000,000,000	-	-	1,000,000,000
전입금수익	-	-	1,000,000,000	-	-	1,000,000,000
VII.재정운영결과(V - VI)	-	-	(1,047,570,881)	-	-	(912,134,323)

“역사문화 중심도시! 비상하는 관광중구!”



V

부속명세서

회계과목에 대한 세부내역을 명시할 필요가 있을 때
안전행정부장관이 정하는 바에 따라 추가적인 정보를
제공하는 것으로 일반유형자산명세서, 주민편의시설
명세서, 사회기반시설명세서, 감가상각명세서, 회계별
재무제표 총괄요약명세서가 포함되어 있습니다.



1. 일반유형자산명세서

2013년 1월 1일부터 2013년 12월 31일까지

(단위 : 원)

회계구분	과목명	기초잔액	증가액	감소액		기말잔액
				감가상각비	기타(처분액)	
일반회계	토지	67,649,551,093	342,051,390	-	470,942,471	67,520,660,012
	임목	341,436,775	-	-	-	341,436,775
	건물	24,580,167,272	3,646,811,403	892,432,091	108,983,607	27,225,562,977
	구축물	1,518,510,723	368,261,960	228,332,500	-	1,658,440,183
	기계장치	87,610,961	268,943,180	18,700,062	1,000	337,853,079
	차량운반구	2,000,719,346	331,841,980	550,727,931	3,000	1,781,830,395
	집기비품	4,828,467,976	1,375,740,667	1,313,890,379	2,169,687	4,888,148,577
	건설중인 일반유형자산	2,391,289,663	1,394,422,740	-	3,785,712,403	-
	소계	103,397,753,809	7,728,073,320	3,004,082,963	4,367,812,168	103,753,931,998
기타특별회계	토지	700,708,800	-	-	-	700,708,800
	구축물	11,536,788	117,763,770	13,175,671	-	116,124,887
	차량운반구	74,026,600	99,623,410	20,162,027	-	153,487,983
	집기비품	473,453,779	40,439,860	88,682,868	-	425,210,771
	소계	1,259,725,967	257,827,040	122,020,566	-	1,395,532,441
기금	구축물	8,937,137	-	8,916,137	-	21,000
	집기비품	44,573,474	-	6,555,367	-	38,018,107
	소계	53,510,611	-	15,471,504	-	38,039,107
계		104,710,990,387	7,985,900,360	3,141,575,033	4,367,812,168	105,187,503,546

2. 주민편의시설명세서

2013년 1월 1일부터 2013년 12월 31일까지

(단위 : 원)

회계 구분	과 목 명	기초잔액	증 가 액	감 소 액		기말잔액
				감가상각비	기타(처분액)	
일반 회계	도서관	1,066,389,470	-	42,819,374	-	1,023,570,096
	주차장	2,494,524,515	-	52,697,907	-	2,441,826,608
	공원	35,270,255,605	221,195,790	1,014,539,028	-	34,476,912,367
	박물관및미술관	9,485,814,004	117,910,213	311,308,946	-	9,292,415,271
	문화및관광시설	55,907,281,172	2,429,816,420	2,562,445,061	-10,995,170	55,785,647,701
	체육시설	16,346,669,374	1,017,430,330	557,579,603	-	16,806,520,101
	사회복지시설	27,682,219,898	725,632,400	577,968,755	2,000	27,829,881,543
	의료시설	9,739,629,342	98,654,550	385,551,342	4,824,024	9,447,908,526
	교육시설	-	106,796,130	889,967	-	105,906,163
	기타주민편의시설	5,759,039,908	704,252,171	574,227,679	22,193,177	5,866,871,223
	건설중인 주민편의시설	431,697,240	4,089,167,971	-	2,786,710,381	1,734,154,830
	소계	164,183,520,528	9,510,855,975	6,080,027,662	2,802,734,412	164,811,614,429
기타 특별 회계	주차장	23,774,807,321	1,995,244,120	318,413,763	-	25,451,637,678
	공원	10,236,052	-	2,652,667	-	7,583,385
	문화및관광시설	16,591,752	10,870,000	1,719,066	-	25,742,686
	사회복지시설	136,175,670	398,319,830	38,468,782	389,628,630	106,398,088
	교육시설	21,055,727	-	4,299,567	-	16,756,160
	기타주민편의시설	21,694,749	86,786,700	6,793,045	-	101,688,404
	건설중인 주민편의시설	33,664,000	427,551,830	-	423,292,630	37,923,200
	소계	24,014,225,271	2,918,772,480	372,346,890	812,921,260	25,747,729,601
기금	공원	5,478,658	-	5,383,658	-	95,000
	문화및관광시설	2,692,150	-	504,778	-	2,187,372
	체육시설	157,305,043	94,334,450	52,296,569	-	199,342,924
	사회복지시설	6,000	-	-	-	6,000
	기타주민편의시설	18,150,632	-	11,170,488	-	6,980,144
	소계	183,632,483	94,334,450	69,355,493	-	208,611,440
계		188,381,378,282	12,523,962,905	6,521,730,045	3,615,655,672	190,767,955,470

3. 사회기반시설명세서

2013년 1월 1일부터 2013년 12월 31일까지

(단위 : 원)

회계 구분	과 목 명	기초잔액	증 가 액	감 소 액		기말잔액
				감가상각비	기타(처분액)	
일반 회계	도로	229,845,169,154	2,763,240,730	-	1,468,500	232,606,941,384
	상수도시설	1,219,562,722	-	118,649,910	-	1,100,912,812
	수질정화시설	-	334,887,660	8,372,191	-	326,515,469
	하천부속시설	7,011,143,763	2,311,528,140	-	-	9,322,671,903
	폐기물처리 시설	1,000	-	-	-	1,000
	재활용시설	48,999,901	-	2,235,600	-	46,764,301
	농수산기반 시설	6,079,050,596	-	243,544,102	-	5,835,506,494
	어항및항만 시설	9,999,704,502	6,647,430,710	663,112,175	5,897,464,198	10,086,558,839
	기타사회기반시설	28,130,927,741	-	64,249,557	155,794,256	27,910,883,928
	건설중인 사회기반시설	627,071,930	2,120,272,200	-	965,626,270	1,781,717,860
	소계	282,961,631,309	14,177,359,440	1,100,163,535	7,020,353,224	289,018,473,990
기타 특별 회계	도로	522,772,090	181,938,570	-	-	704,710,660
	농수산기반 시설	-	64,983,900	4,332,260	-	60,651,640
	건설중인 사회기반시설	-	19,396,000	-	-	19,396,000
	소계	522,772,090	266,318,470	4,332,260	-	784,758,300
계		283,484,403,399	14,443,677,910	1,104,495,795	7,020,353,224	289,803,232,290

4. 감가상각명세서

2013년 1월 1일부터 2013년 12월 31일까지

(단위 : 원)

회계 구분	과 목 명		기초잔액	당기상각액	당기감소액	기말잔액
일반 회계	일반 유형 자산	건물	9,976,797,849	892,432,091	7,047,433	10,862,182,507
		구축물	1,344,954,861	228,332,500	-	1,573,287,361
		기계장치	420,715,429	18,700,062	2,343,000	437,072,491
		차량운반구	2,659,763,920	550,727,931	222,167,000	2,988,324,851
		집기비품	8,469,467,606	1,313,890,379	226,408,985	9,556,949,000
		소계	22,871,699,665	3,004,082,963	457,966,418	25,417,816,210
	주민 편의 시설	도서관	34,976,020	42,819,374	-	77,795,394
		주차장	29,819,655	52,697,907	-	82,517,562
		공원	5,332,540,670	1,014,539,028	-	6,347,079,698
		박물관및미술관	1,050,733,896	311,308,946	-	1,362,042,842
		문화및관광시설	9,254,064,015	2,562,445,061	28,908,950	11,787,600,126
		체육시설	431,113,971	557,579,603	-	988,693,574
		사회복지시설	6,112,438,068	577,968,755	274,000	6,690,132,823
		의료시설	3,296,660,000	385,551,342	48,840,266	3,633,371,076
		교육시설	-	889,967	-	889,967
		기타주민편의시설	2,528,969,090	574,227,679	8,435,621	3,094,761,148
		소계	28,071,315,385	6,080,027,662	86,458,837	34,064,884,210
	사회 기반 시설	상수도시설	475,315,548	118,649,910	-	593,965,458
		수질정화시설	-	8,372,191	-	8,372,191
		폐기물처리시설	104,924,293	-	-	104,924,293
		재활용시설	96,760,099	2,235,600	-	98,995,699
		농수산기반시설	4,082,845,239	243,544,102	-	4,326,389,341
		어항및항만시설	3,433,939,933	663,112,175	469,400,792	3,627,651,316
		기타사회기반시설	537,858,606	64,249,557	-155,794,256	757,902,419
		소계	8,731,643,718	1,100,163,535	313,606,536	9,518,200,717
	계		59,674,658,768	10,184,274,160	858,031,791	69,000,901,137

회계구분	과 목 명		기초잔액	당기상각액	당기감소액	기말잔액
기타 특별 회계	일반 유형 자산	구축물	17,261,392	13,175,671	-	30,437,063
		차량운반구	59,141,750	20,162,027	-	79,303,777
		집기비품	165,538,575	88,682,868	-	254,221,443
		소계	241,941,717	122,020,566	-	363,962,283
	주민 편의 시설	주차장	1,374,253,344	318,413,763	-	1,692,667,107
		공원	9,947,498	2,652,667	-	12,600,165
		문화및관광시설	2,370,248	1,719,066	-	4,089,314
		사회복지시설	48,422,260	38,468,782	-	86,891,042
		교육시설	16,071,273	4,299,567	-	20,370,840
		기타주민편의시설	38,843,291	6,793,045	-	45,636,336
		소계	1,489,907,914	372,346,890	-	1,862,254,804
	사회 기반 시설	농수산기반시설	-	4,332,260	-	4,332,260
		소계	-	4,332,260	-	4,332,260
	계		1,731,849,631	498,699,716	-	2,230,549,347
기금	일반 유형 자산	구축물	506,542,613	8,916,137	-	515,458,750
		집기비품	9,965,066	6,555,367	-	16,520,433
		소계	516,507,679	15,471,504	-	531,979,183
	주민 편의 시설	공원	301,539,852	5,383,658	-	306,923,510
		문화및관광시설	1,850,850	504,778	-	2,355,628
		체육시설	161,376,547	52,296,569	-	213,673,116
		사회복지시설	9,252,000	-	-	9,252,000
		기타주민편의시설	37,701,808	11,170,488	-	48,872,296
		소계	511,721,057	69,355,493	-	581,076,550
	계		1,028,228,736	84,826,997	-	1,113,055,733
	총 계		62,434,737,135	10,767,800,873	858,031,791	72,344,506,217

5. 회계별 재무제표 총괄요약 명세서

해당연도 2013년 12월 31일 현재 및 2013년 1월 1일부터 12월 31일까지
 직전연도 2012년 12월 31일 현재 및 2012년 1월 1일부터 12월 31일까지

(단위 : 원)

회계구분		당해연도(2013)					
		재정상태보고서			재정운영보고서		
		자 산	부 채	순자산	비 용	수 익	재정운영결과
일반회계		672,585,063,983	13,881,397,511	658,703,666,472	193,214,591,311	222,160,640,068	(28,946,048,757)
기타 특별 회계	의료보호기금	139,383,967	18,090,190	121,293,777	145,739,570	145,954,835	(215,265)
	주차장	35,971,596,085	41,264,238	35,930,331,847	2,778,029,847	5,723,272,329	(2,945,242,482)
	운서토지구획 정리사업	8,718,320,708	713,487,770	8,004,832,938	841,922,813	476,052,574	365,870,239
	발 전소주변지역 지원사업	2,082,632,927	1,271,590	2,081,361,337	1,076,890,590	498,099,308	578,791,282
	기반시설	852,208,091	-	852,208,091	8,278,989	29,603,839	(21,324,850)
	폐기물처리시설 설치비용	11,424,751,551	-	11,424,751,551	20,700,000	2,569,210,456	(2,548,510,456)
	지하수관리	39,927,797	-	39,927,797	93,923,327	108,420,700	(14,497,373)
	소계	59,228,821,126	774,113,788	58,454,707,338	4,965,485,136	9,550,614,041	(4,585,128,905)
기금	사회복지기금	8,923,412,676	-	8,923,412,676	109,585,055	342,099,803	(232,514,748)
	경제활성화기금	846,179,370	-	846,179,370	56,886,869	31,461,619	25,425,250
	식품진흥기금	562,876,362	-	562,876,362	70,050,028	129,884,051	(59,834,023)
	체육진흥기금	1,867,946,561	-	1,867,946,561	68,850,715	329,453,091	(260,602,376)
	재난관리기금	4,387,458,818	-	4,387,458,818	142,602,504	802,241,626	(659,639,122)
	옥외정비광고기금	290,288,635	-	290,288,635	-	84,877,960	(84,877,960)
	인천 개항장문화 지구진흥기금	1,959,705,204	-	1,959,705,204	14,598,395	1,062,169,276	(1,047,570,881)
	소계	18,837,867,626	-	18,837,867,626	462,573,566	2,782,187,426	(2,319,613,860)
내부거래		-	-	-	(4,189,550,130)	(4,189,550,130)	
합 계		750,651,752,735	14,655,511,299	735,996,241,436	194,453,099,883	230,303,891,405	(35,850,791,522)

직전연도(2012)					
재정상태보고서			재정운영보고서		
자 산	부 채	순자산	비 용	수 익	재정운영결과
643,782,900,163	15,175,914,392	628,606,985,771	175,651,902,969	193,947,836,552	(18,295,933,583)
127,087,302	6,008,790	121,078,512	143,437,814	201,890,721	(58,452,907)
33,115,184,818	20,095,453	33,095,089,365	2,702,869,321	5,608,454,781	(2,905,585,460)
8,370,703,177	-	8,370,703,177	285,245,436	519,029,645	(233,784,209)
3,153,962,963	104,181,714	3,049,781,249	456,777,826	615,933,255	(159,155,429)
830,883,241	-	830,883,241	8,251,230	51,625,234	(43,374,004)
8,876,241,095	-	8,876,241,095	-	631,386,285	(631,386,285)
25,430,424	-	25,430,424	232,428	22,374,100	(22,141,672)
54,499,493,020	130,285,957	54,369,207,063	3,596,814,055	7,650,694,021	(4,053,879,966)
8,690,897,928	-	8,690,897,928	107,866,475	376,521,320	(268,654,845)
871,604,620	-	871,604,620	35,329,832	32,696,247	2,633,585
503,042,339	-	503,042,339	43,488,118	89,612,964	(46,124,846)
1,607,344,185	-	1,607,344,185	68,301,277	413,047,975	(344,746,698)
3,727,819,696	-	3,727,819,696	78,264,492	543,012,397	(464,747,905)
205,410,675	-	205,410,675	-	87,516,551	(87,516,551)
912,134,323	-	912,134,323	100,421,916	1,012,556,239	(912,134,323)
16,518,253,766	-	16,518,253,766	433,672,110	2,554,963,693	(2,121,291,583)
-	-	-	(4,472,138,720)	(4,472,138,720)	-
714,800,646,949	15,306,200,349	699,494,446,600	175,210,250,414	199,681,355,546	(24,471,105,132)

2013회계연도 재무보고서

발행인	인천광역시 중구청장
발행일	2014년 6월
발행처	인천광역시 중구 재무과 경리팀
주소	인천광역시 중구 신포로27번길 80(관동1가 9번지)
전화	032)760-7190
발간등록번호	54-3490000-000009-10

※ 이 보고서는 인천광역시 중구청(재무과)의 소유물로
사전 승인없이 무단전제 및 배포를 금지합니다.